

CDA

TECNOSABANA

Expertos en Revisión Técnico Mecánica

CDA TECNOSABANA SAS

KM 1 AUT MD PQ EMP LOS ROBLES - BD 14

NIT 900.915.363-0 Tel. 8966299 Cel. 3132368795

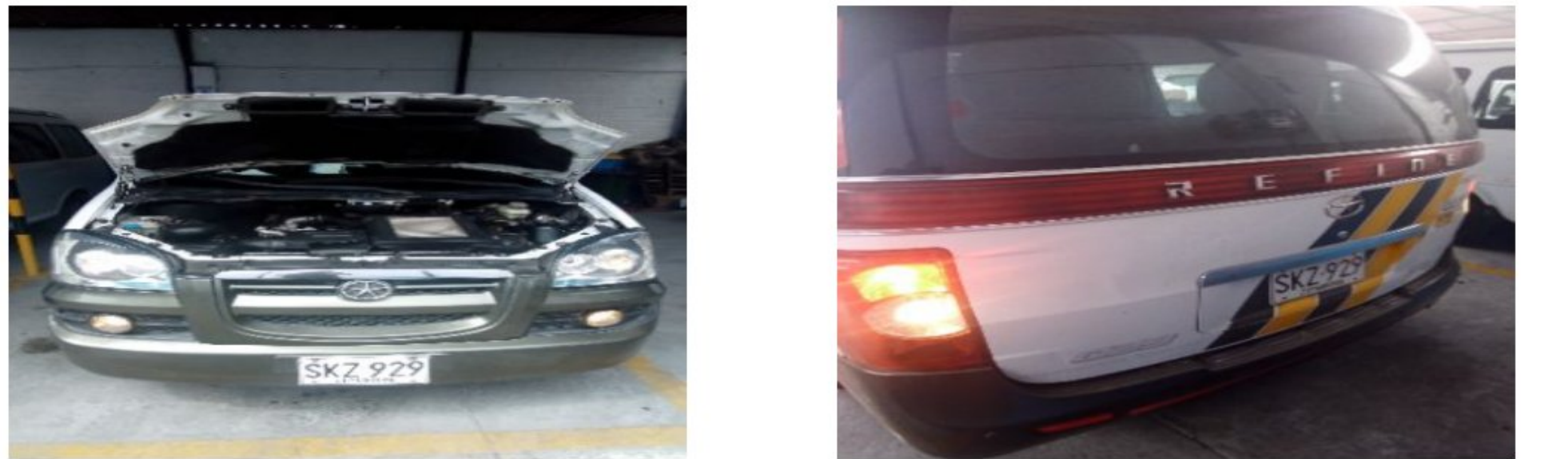
Fecha Revisión

15/07/2025

PLACA:	SKZ929	CLASE:	MICROBUS	MARCA:	JAC	LINEA:	HFC6500KR3T					
KILOMETRAJE:	210.872	MODELO:	2012	CILINDRAJE:	2771	SILLAS:	11	COLOR:	BLANCO.			
COMBUSTIBLE:	DIESEL	MOTOR:	HFCADA1-2B1B4010446	VIN:	LJ16AA3C3C7091193	CHASIS:	LJ16AA3C3C7091193					
Revisión Tecnico Mecánica Y De Gases:					Poliza SOAT:							
Certificado:	178975213	Fec.Exp:	23/01/2025	Fec.Ven:	23/01/2026	3308005787323000						
					Fec.Exp:					20/02/2025	Fec.Ven:	19/02/2026
Empresa:	METRO JUNIOR S SAS NIT. 830092453-8					Dirección:	BOGOTA					
Propietario:	ESCOBAR ORTIZ CARLOS ARTURO CC. 79432634					Dirección:	BOGOTA					
Conductor:	JOS? PULIDO TOVAR CC. 1072700830					Dirección:	BOGOTA					

INSPECCIÓN SENSORIAL											
LUCES			Rines Traseros			Retrovisor Izquierdo			Tubos-Mangueras		
Altas		✓	Esparragos y Tuercas		✓	Placa Delantera		✓	Pastillas-Bandas		✓
Bajas		✓	Llanta de repuesto		✓	Placa Trasera		✓	Excesiva		✓
Medias Delanteras		✓	FUGAS			Placa Laterales y techo		✓	Pedal Antideslizante		✓
Medias Traseras		✓	Sistema de dirección		✓	Emblemas		✓	SISTEMA ESCAPE		
Freno		✓	Aceite de motor		✓	DIRECCION			Union Anillos		✓
Placa		✓	Valvulina caja		✓	Cabrilla		✓	Union Tubo		✓
Reversa		✓	Valvulina Transmisión		✓	Juego Libre		✓	Catalizador		✓
Direccional Izquierda		✓	Liquido De Frenos		✓	Columna		✓	Silenciador		✓
Direccional Derecha		✓	Liquido Refrigerante		✓	Caja De Direccion		✓	SISTEMA ELECTRICO		
Parqueo		✓	Combustible		✓	Terminales		✓	Interruptor Electrico		✓
Interna		✓	Aire		✓	Axiales		✓	Correas		✓
Gradas		✓	Sistema de Escape		✓	Brazo corto		✓	Bateria		✓
HABITACULO DE PASAJEROS			MOTOR			Brazo largo		✓	Cableado		✓
Limpia Parabrisas		✓	Tapa De Aceite		✓	Pitman		✓	Interruptor Central		✓
Tapiceria		✓	Varilla Medida Aceite		✓	Biela		✓	Arranque		✓
Tapa Motor		✓	Nivel De Aceite		✓	SUSPENSION			Pito Ciudad		✓
Silleteria		✓	Ventilador		✓	Topes		✓	Tacometro		✓
Cinturones de seguridad		✓	Radiador		✓	Amortiguador Delantero		✓	Man Presion Aire		✓
Gradas		✓	Filtro Combustible		✓	Amortiguador Trasero		✓	Man Combustible		✓
Pedales		✓	Correas-Mangueras		✓	Soportes/Sapos		✓	Amperimetro		✓
Tapa Combustible		✓	CARDAN			Brazo Compensador De Direccion		✓	Pres.Lubrimotor		✓
Puerta		✓	Crucetas		✓	Tijera Inferior Y Superior		✓	EQUIPOS SEGURIDAD CARRETERA		
Pasa Manos		✓	Uniones		✓	Splinderes		✓	Extintor		✓
Timbre		✓	Cadena o soportes de desprendimiento		✓	Barra Estabilizadora		✓	Botiquin		✓
Vidrios		✓	TRANSMISION			Muelles, Espirales Y Cauchos		✓	Triangulos -Conos		✓
Parabrisas Posterior		✓	Embragues		✓	Rotulas		✓	Linterna		✓
Ventanillas		✓	Caja De Velocidades		✓	Terminales		✓	Llaves Rueda ,Gato		✓
Salida De Emergencia		✓	ESTADO CARROCERIA			Holguras		✓	Tacos (Cuñes)		✓
Escotillas		✓	Pintura General		✓	Chasis		✓	Herramientas		✓
Martillos		✓	Chapas Puertas		✓	Pasadores		✓	Manguera Aire		✓
Dispositivo de velocidad		✓	Parachoques		✓	FRENOS					
SISTEMA RODAMIENTO			Capot		✓	Booster		✓			
Llantas Delanteras		✓	IDENTIFICACION			Freno De Mano / seguridad		✓			
Llantas Traseras		✓	Retrovisor Interior		✓	Campanas		✓			
Rines Delanteros		✓	Retrovisor Derecho		✓	Discos		✓			

LABRADO RUEDAS ( mm )			Eje 1			Eje 2				Eje 3			
			Izquierdo	Derecho		Izq. R1	Izq. R2	Der. R1	Der. R2	Izq. R1	Izq. R2	Der. R1	Der. R2
Rueda de Repuesto		6.0	5.0	3.0		5.0		6.0					
Eficacia Total	Minimo	Unidad	Fuerza	Peso	Unidad	Fuerza	Peso	Unidad	Desequilibrio		Máximo	Unidad	
Eficacia Auxiliar	18	%	Eje 1 Izquierdo		N	Eje 1 Derecho		N			30	%	
			Eje 2 Izquierdo		N	Eje 2 Derecho		N			30	%	
			Eje 3 Izquierdo		N	Eje 3 Derecho		N			30	%	
			Eje 4 Izquierdo		N	Eje 4 Derecho		N			30	%	
			Eje 5 Izquierdo		N	Eje 5 Derecho		N			30	%	
Eje 1		Eje 2		Eje 3		Eje 4		Eje 5		Máximo ±10		Unidad	m/Km
Temp °C	Rpm	Ciclo 1	Unidad	Ciclo 2	Unidad	Ciclo 3	Unidad	Ciclo 4	Unidad		Valor	Norma	Unidad
			%		%		%		%	Resultado			



Observaciones

APTO PARA EL SERVICIO

APROBADO

Vigencia: 15/09/2025

CONDUCTOR - NOMBRE Y CEDULA

JOS? PULIDO TOVAR CC. 1072700830

RESPONSABLE

APROBADO

Alfonso Moreno Ingenieria S.A.S

Los suscritos operarios responsables de la revisión hacemos constar que el presente vehiculo al momento de su inspección esta apto técnica y mecánicamente para el servicio de pasajeros, para lo cual firmamos y sellamos.