

REVISIÓN DE MANTENIMIENTO PREVENTIVO No B 0007154

ALFONSO MORENO

NIT. 900.896.374

CALLE 29 # 11-10 BOGOTA

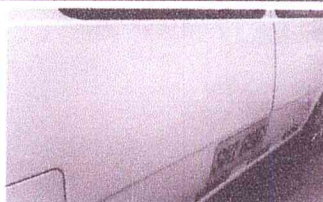
Fecha Revisión

15/01/2022

PLACA:	SKL696	CLASE:	MICROBUS	MARCA:	KIA	LINEA:	PREGIO				
KILOMETRAJE:	654392	MODELO:	2005	CILINDRAJE:	2956	SILLAS:	16	COLOR:	BLANCO		
COMBUSTIBLE:	DIESEL	MOTOR:	JT541053	VIN:	LVZA42F97JAA00235	CHASIS:	LVZA42F97JAA00235				
Revisión Técnico Mecánica Y De Gases:				Poliza SOAT:		MAPFRE SEGUROS GENERALES DE COLOMBIA					
Certificado:	151683019	Fec.Exp:	05/02/2021	Fec.Ver:	05/02/2022	3420121001974		Fec.Exp:	13/04/2021	Fec.Ver:	12/04/2022
Empresa :	METRO JUNIOR S SAS NIT. 830092453					Dirección:	BOGOTA **				
Propietario :	METRO JUNIOR S SAS NIT. 830092453					Dirección:	BOGOTA **				
Conductor :	EDWIN ALEJANDRO GARCIA CC. 1018499354					Dirección:	BOGOTA *				

LUCES		INSPECCIÓN SENSORIAL	
Altas	✓	Rines Traseros	✓
Bajas	✓	Esparragos y Tuercas	✓
Medias Delanteras	✓	Llanta de repuesto	✓
Medias Traseras	✓	FUGAS	
Freno	✓	Sistema de dirección	✓
Placa	✓	Aceite de motor	✓
Reversa	✓	Valvulina caja	✓
Direccional Izquierda	✓	Valvulina Transmisión	✓
Direccional Derecha	✓	Líquido De Frenos	✓
Parqueo	✓	Líquido Refrigerante	✓
Interna	✓	Combustible	✓
Gradas	✓	Aire	✓
HABITACULO DE PASAJEROS		Sistema de Escape	✓
Limpia Parabrisas	✓	MOTOR	
Tapicería	✓	Tapa De Aceite	✓
Tapa Motor	✓	Varilla Medida Aceite	✓
Silletería	✓	Nivel De Aceite	✓
Cinturones de seguridad	✓	Ventilador	✓
Gradas	✓	Radiador	✓
Pedales	✓	Filtro Combustible	✓
Tapa Combustible	✓	Correas-Mangueras	✓
Puerta	✓	CARDAN	
Pasa Manos	✓	Crucetas	✓
Timbre	✓	Uniones	✓
Vidrios	✓	Cadena o soportes de desprendimiento	✓
Parabrisas Posterior	✓	TRANSMISION	
Ventanillas	✓	Embragues	✓
Salida De Emergencia	✓	Caja De Velocidades	✓
Escotillas	✓	ESTADO CARROCERIA	
Martillos	✓	Pintura General	✓
Dispositivo de velocidad	✓	Chapas Puertas	✓
SISTEMA RODAMIENTO		Parachoques	✓
Llantas Delanteras	✓	Capot	✓
Llantas Traseras	✓	IDENTIFICACION	
Rines Delanteros	✓	Retrovisor Interior	✓
		Retrovisor Derecho	✓
		Retrovisor Izquierdo	✓
		Placa Delantera	✓
		Placa Trasera	✓
		Placa Laterales y techo	✓
		Emblemas	✓
		DIRECCION	
		Cabrilla	✓
		Juego Libre	✓
		Columna	✓
		Caja De Direccion	✓
		Terminales	✓
		Axiales	✓
		Brazo corto	✓
		Brazo largo	✓
		Pitman	✓
		Biela	✓
		SUSPENSION	
		Topes	✓
		Amortiguador Delantero	✓
		Amortiguador Trasero	✓
		Soportes/Sapos	✓
		Brazo Compensador De Direccion	✓
		Tijera Inferior Y Superior	✓
		Splinderes	✓
		Barra Estabilizadora	✓
		Muelles, Espirales Y Cauchos	✓
		Rotulas	✓
		Terminales	✓
		Holguras	✓
		Chasis	✓
		Pasadores	✓
		FRENOS	
		Booster	✓
		Freno De Mano / seguridad	✓
		Campanas	✓
		Discos	✓
		Tubos-Mangueras	✓
		Pastillas-Bandas	✓
		Excesiva	✓
		Pedal Antideslizante	✓
		SISTEMA ESCAPE	
		Union Anillos	✓
		Union Tubo	✓
		Catalizador	✓
		Silenciador	✓
		SISTEMA ELECTRICO	
		Interruptor Electrico	✓
		Correas	✓
		Bateria	✓
		Cableado	✓
		Interruptor Central	✓
		Arranque	✓
		Pito Ciudad	✓
		Tacometro	✓
		Man Presion Aire	✓
		Man Combustible	✓
		Amperimetro	✓
		Pres.Lubrimotor	✓
		EQUIPOS SEGURIDAD CARRETERA	
		Extintor	✓
		Botiquin	✓
		Triangulos -Conos	✓
		Linterna	✓
		Llaves Rueda ,Gato	✓
		Tacos (Cuñes)	✓
		Herramientas	✓
		Manguera Aire	✓

LABRADO RUEDAS (mm)				Eje 1				Eje 2				Eje 3			
Rueda De Repuesto			4.51	Izquierdo		Derecho		Izq.R1		Izq.R2		Der.R1		Der.R2	
					3.04		2.15		2.09				2.31		
Eficacia Total	Minimo	Unidad		Fuerza	Peso	Unidad		Fuerza	Peso	Unidad		Desequilibrio	Máximo	Unidad	
	50	%		Eje 1 Izquierdo		N		Eje 1 Derecho		N			30	%	
				Eje 2 Izquierdo		N		Eje 2 Derecho		N			30	%	
Eficacia Auxiliar	Minimo	Unidad		Eje 3 Izquierdo		N		Eje 3 Derecho		N			30	%	
	18	%		Eje 4 Izquierdo		N		Eje 4 Derecho		N			30	%	
				Eje 5 Izquierdo		N		Eje 5 Derecho		N			30	%	
Eje 1	Eje 2	Eje 3	Eje 4	Eje 5	Máximo	±10	Unidad	m/Km							
Temp °C	Rpm	Ciclo 1	Unidad	Ciclo 2	Unidad	Ciclo 3	Unidad	Ciclo4	Unidad		Valor	Norma	Unidad		
			%		%		%		%		Resultado				



Observaciones :



APROBADO
REVIEXPRESS
ALFONSO MORENO
INGENIERIA MECANICA
Nit:900896374-9

APTO PARA EL SERVICIO
APROBADO
Vigencia : 15/03/2022

CONDUCTOR NOMBRE Y CEDULA
[Firma]
9943054

RESPONSABLE
[Firma]
Ing. Sebastian Camilo
Espinosa Cifuentes
Ingeniero Mecánico
TP CN230-137699

Los suscritos operarios responsables de la revisión hacemos constar que el presente vehiculo al momento de su inspección esta apto técnica y mecánicamente para el servicio de pasajeros, para lo cual firmamos y sellamos.