

FORMATO DE RESULTADOS DE LA REVISIÓN BIMENSUAL

CENTRO DE DIAGNOSTICO
AUTOMOTOR EXPOSICIONES SAS,
Exposiciones INT: 900141908-1 CALLE 36 # 52 - 55,
MEDELLIN (ANTIOQUIA) TEL.: 2620681

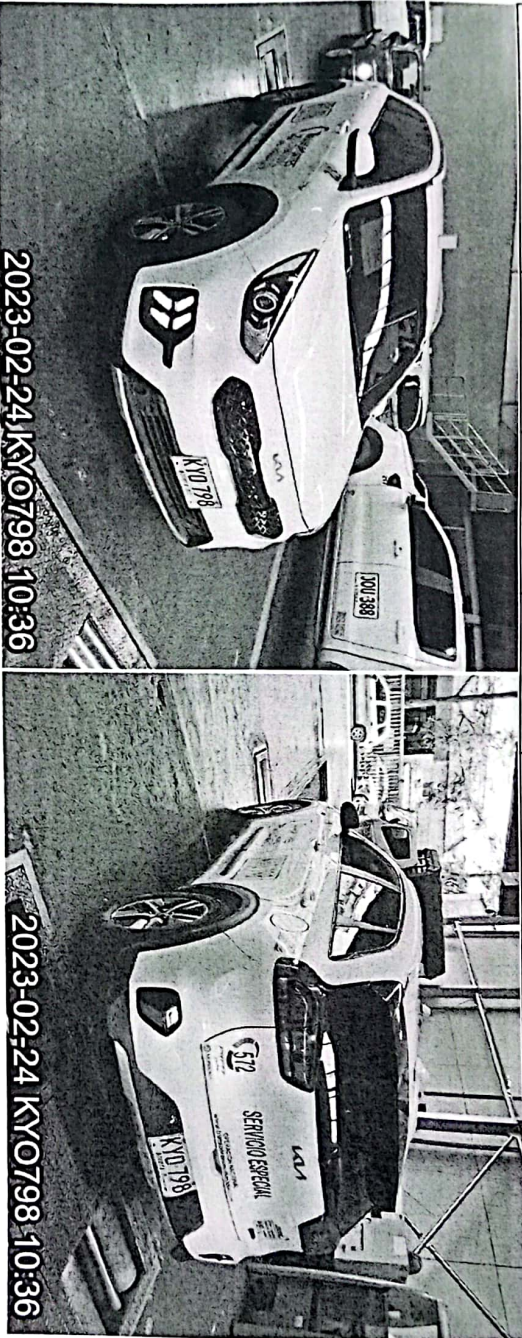
FECHA

DATOS DEL PROPIETARIO O TENEADOR DEL VEHICULO

Fecha de prueba	Nombre o razón social		Documento de identidad	
2023-02-24	TRANSPORTES MULTIMODAL GROUP SAS		CC () NIT (X) CE () No. 900683508	
Dirección	Teléfono		Ciudad	Departamento
CLL 48D N 67 A - 30	4482476		Medellin	Antioquia

DATOS DEL VEHICULO

Raca	País	Servicio	Clase	Marca	Línea	
KY0798	Colombia	Público	Cantoneña	Kia	Níro	
Modelo	No. de licencia de tránsito		Color	Combustible	VIN o Chasis	
2023	10025320472		Blanco	Gasolina - eléctrico	KNA CB81CGP5615327	
No. Motor	Tipo Motor	Cilindraje	Kilometraje	Número de Sillas	Vidrios Polarizados	Blindaje
G4L EX/S838991	OTTO	1580	31855	5	SI () NO ()	SI () NO (X)



Suspensión (si aplica)

Delantera	Valor	Delantera	Valor	Trasera	Valor	Trasera	Valor	Mínimo	Unidad
Izquierda	96.10	Derecha	89.50	Izquierda	79.80	Derecha	72.00		%

Frenos

Eficacia total	Mínimo	Unidad	Fuerza		Peso		Unidad		Fuerza		Peso		Unidad		Desequilibrio		Máximo		Unidad	
			Eje 1	Eje 2	Eje 1	Eje 2	Eje 1	Eje 2	Eje 1	Eje 2	Eje 1	Eje 2	Eje 1	Eje 2	Eje 1	Eje 2	Eje 1	Eje 2	Eje 1	Eje 2
74.10	50	%	Izquierdo	1132.00	Izquierdo	1352.00	N	Derecho	898.00	Derecho	1367.00	N	20.70*	30	%					
			Izquierdo	2474.00	Izquierdo	2916.00	N	Derecho	1974.00	Derecho	3105.00	N	20.20*	30	%					
Eficacia auxiliar	Mínimo	Unidad	Eje 3 Izquierdo		Eje 3 Derecho		N	Derecho	Eje 4 Izquierdo		Eje 4 Derecho		N		%					
			Eje 4 Izquierdo		Eje 4 Derecho		N	Derecho	Eje 5 Izquierdo		Eje 5 Derecho		N		%					
34.40	18	%	Eje 5 Izquierdo		Eje 5 Derecho		N	Derecho					N		%					

Desviación lateral

Eje 1	Eje 2	Eje 3	Eje 4	Eje 5	Máximo +/-	10	Unidad m/km
0.11	-0.11						

Inspección Visual

Eje4 llanta izquierda	CUMPLE	Eje2 llanta derecha	CUMPLE	Rotulas inferiores	CUMPLE
Eje3 Rin Derecho	CUMPLE	Tijeras	CUMPLE	Direccionales	CUMPLE
Desempañador	CUMPLE	Distintivo de la empresa	CUMPLE	Eje2 Rin Derecho	CUMPLE
Ventanas	CUMPLE	Rotulas superiores	CUMPLE	Pisos	CUMPLE
Luz Placa	CUMPLE	Terminales Batería	CUMPLE	Triángulos	CUMPLE
Limpaparabrisas	CUMPLE	Boliquín	CUMPLE	Cinturones de Seguridad	CUMPLE
Eje1 llanta izquierda	CUMPLE	Eje1 Rin Derecho	CUMPLE	Anclaje Sillas	CUMPLE
Eje2 llanta derecha	CUMPLE	Luz Interna	CUMPLE	Gato	CUMPLE
Eje4 Rin Derecho	CUMPLE	Eje2 llanta izquierda	CUMPLE	Eje1 Rin Izquierdo	CUMPLE
Eje5 Rin Derecho	CUMPLE	Eje3 llanta izquierda	CUMPLE	Eje5 Rin Izquierdo	CUMPLE
Latonería y Pintura	CUMPLE	Eje3 llanta derecha	CUMPLE	Luces alias	CUMPLE
Pilo	CUMPLE	Eje4 llanta derecha	CUMPLE	Stop	CUMPLE
Tapicería	CUMPLE	Brazos Axiales	CUMPLE	Dispositivos de Velocidad	CUMPLE
Eje1 llanta derecha	CUMPLE	Eje5 llanta izquierda	CUMPLE	Anclaje de Batería	CUMPLE
Soportes	CUMPLE	Retrovisores	CUMPLE	Eje2 Rin Izquierdo	CUMPLE
Salidas de emergencia y Martillo	CUMPLE	Luces de Parqueo	CUMPLE	Coinería	CUMPLE
Caja de dirección	CUMPLE	Linterna	CUMPLE	Amortiguadores	CUMPLE
Llanta de repuesto	CUMPLE	Espejos	CUMPLE	Indicadores de tablero	CUMPLE
Promedio de Distancia	CUMPLE			Eje3 Rin Izquierdo	CUMPLE

Pernos	CUMPLE	Banderola	CUMPLE	Promedio de Tiempo	CUMPLE
Identificación Reglamentaria	CUMPLE	Resortes o Ballestas	CUMPLE	Luces bajas	CUMPLE
Aseo General	CUMPLE	Señales de Advertencia	CUMPLE		

G1 CARROCERIA	G4 ELEMENTOS DE SEGURIDAD	G7 LLANTAS	G10 SISTEMA DE DIRECCION
G2 SISTEMA DE SUSPENSION	G5 SISTEMA ELECTRICO	G8 RINES	G11 CHASIS
G3 INSTRUMENTOS DE SEGURIDAD	G6 EQUIPO DE CARRETERA	G9 ESTADO DE PRESENTACION	G12 DISPOSITIVOS DE COBRO

APROBADO: SI_X_
COMENTARIOS U OBSERVACIONES ADICIONALES

NO_

LABRADO DE RUEDAS (mm)		
Rueda de repuesto		7.11
Eje	Izquierda	derecha
Eje1	6.33	6.18
Eje2	7.20	7.15

MARCO CADAVID PEREZ

NOMBRE Y FIRMA DEL DIRECTOR TÉCNICO AUTORIZADO POR EL REPRESENTANTE LEGAL DEL CDA

Nota: Los resultados de la revisión preventiva no está relacionada con los resultados de la revisión tecnicomecanica y de emisiones contaminantes.

Tecnimaq Ingeniería S.A.S. - Tecni-RTM (Sistema de gestión para revisión técnico mecánica)