

FORMATO VERIFICACIÓN TÉCNICO MECÁNICA

PARA VEHÍCULOS

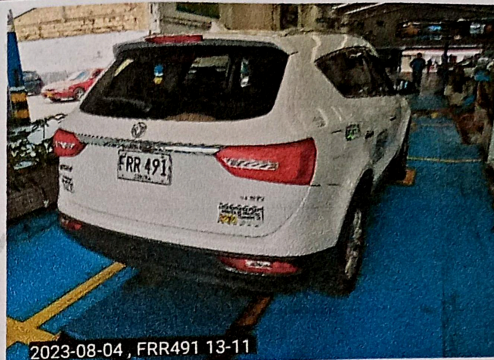


NIT 9001105520
CDA DEL OCCIDENTE S.A AV.ROJAS
Dirección CRA 70B N° 64D-16 AV CRA 70 N°64D-27 CLL
Cd. BOGOTÁ Tel. 2235665 -

Fecha	2023/08/04 12:36:54	Propietario	RUIZ VARGAS ALEXANDER	CC.(X) NIT.()	No.79751801
Dirección	DIAG 64C SUR NO 74-31	Teléfono	3202200632	Ciudad:	BOGOTÁ, D.C.
Placa	FRR491	Modelo	2019	Servicio	Público
No. de licencia de tránsito	10017710287	Fecha Matricula	2019-01-31	Clase	CAMIONETA
No. Motor	SFG181509602	VIN	LVZA53P94KCB02177	Marca	DFSK
		Color	BLANCO	Kilometraje	11264
		Combustible	GASOLINA	Línea	DXK6470ASF 1.8
				Número de sillas	7
				Cilindr	1798



2023-08-04, FRR491 13-11



2023-08-04, FRR491 13-11

Suspensión									
Delantera Izquierda	84,0	Delantera Derecha	83,0	Trasera Izquierda	55,0	Trasera Derecha	67,0	Mínimo: 40	%
Frenos									
Eficacia Total	Minimo	Unidad	Fuerza	Peso	Unidad	Fuerza	Peso	Unidad	Desequilibrio
51,7	50,0	%	Eje 1 Izquierdo	1991	4375	N	Eje 1 Derecho	1815	3963
			Eje 2 Izquierdo	2179	3483	N	Eje 2 Derecho	2035	3689
			Eje 3 Izquierdo			N	Eje 3 Derecho		
			Eje 4 Izquierdo			N	Eje 4 Derecho		
			Eje 5 Izquierdo			N	Eje 5 Derecho		
Eficacia Auxiliar	Minimo	Unidad							
25,9	18,0	%							

Desviación Lateral									
Eje 1	0,00	Eje 2	0,00	Eje 3		Eje 4		Eje 5	
									Máximo +/- 10.0
									Unidad
									m/km
E1	Concentraciones de gases y sustancias contaminantes mayores a las establecidas por la autoridad competente	CUMPLE	G1	Aseo General	CUMPLE	G5	Luces Bajas	CUMPLE	
E1	Incumplimiento de las condiciones establecidas en el procedimiento de revisión de emisiones contaminantes,	CUMPLE	G1	Espesores	CUMPLE	G5	Indicadores de tablero	CUMPLE	
E1	Concentraciones de gases y sustancias contaminantes mayores a las establecidas por la autoridad competente	CUMPLE	G2	Pernos	CUMPLE	G5	Terminales Bateria	CUMPLE	
E1	Incumplimiento de las condiciones establecidas en el procedimiento de revisión de emisiones contaminantes,	CUMPLE	G2	Soportes	CUMPLE	G5	Anclaje de batería	CUMPLE	
E1	Concentraciones de gases y sustancias contaminantes mayores a las establecidas por la autoridad competente	CUMPLE	G2	Rótulas Superiores	CUMPLE	G5	Desempañador	CUMPLE	
E1	Incumplimiento de las condiciones establecidas en el procedimiento de revisión de emisiones contaminantes,	CUMPLE	G2	Rótulas Inferiores	CUMPLE	G6	Cruceta	CUMPLE	
E1	Concentraciones de gases y sustancias contaminantes mayores a las establecidas por la autoridad competente	CUMPLE	G2	Resortes o Ballestas	CUMPLE	G6	Linterna	CUMPLE	
E1	Incumplimiento de las condiciones establecidas en el procedimiento de revisión de emisiones contaminantes,	CUMPLE	G2	Amortiguadores	CUMPLE	G6	Triángulos	CUMPLE	
E1	Concentraciones de gases y sustancias contaminantes mayores a las establecidas por la autoridad competente	CUMPLE	G2	Tijeras	CUMPLE	G6	Banderola	CUMPLE	
E1	Incumplimiento de las condiciones establecidas en el procedimiento de revisión de emisiones contaminantes,	CUMPLE	G3	Limpiaparabrisas	CUMPLE	G6	Tacos	CUMPLE	
E1	Concentraciones de gases y sustancias contaminantes mayores a las establecidas por la autoridad competente	CUMPLE	G3	Retrovisores	CUMPLE	G6	Llanta de repuesto	CUMPLE	
E1	Incumplimiento de las condiciones establecidas en el procedimiento de revisión de emisiones contaminantes,	CUMPLE	G3	Pto	CUMPLE	G6	Gato	CUMPLE	
E1	Concentraciones de gases y sustancias contaminantes mayores a las establecidas por la autoridad competente	CUMPLE	G3	Dispositivos de velocidad	CUMPLE	G6	Herramienta	CUMPLE	
E1	Incumplimiento de las condiciones establecidas en el procedimiento de revisión de emisiones contaminantes,	CUMPLE	G4	Parabrisas	CUMPLE	G6	Extintor	CUMPLE	
E1	Concentraciones de gases y sustancias contaminantes mayores a las establecidas por la autoridad competente	CUMPLE	G4	Ventanillas	CUMPLE	G6	Botiquín	CUMPLE	
E1	Incumplimiento de las condiciones establecidas en el procedimiento de revisión de emisiones contaminantes,	CUMPLE	G4	Puertas	CUMPLE	G6	Señales de advertencia	CUMPLE	
E1	Concentraciones de gases y sustancias contaminantes mayores a las establecidas por la autoridad competente	CUMPLE	G4	Cinturones de seguridad	CUMPLE	G7	Eje 1 Llanta Derecha	CUMPLE	
E1	Incumplimiento de las condiciones establecidas en el procedimiento de revisión de emisiones contaminantes,	CUMPLE	G4	Salidas de emergencia y Martillo	CUMPLE	G7	Eje 1 Llanta Izquierda	CUMPLE	
E1	Concentraciones de gases y sustancias contaminantes mayores a las establecidas por la autoridad competente	CUMPLE	G5	Direccionales	CUMPLE	G7	Eje 2 Llanta Derecha	CUMPLE	
E1	Incumplimiento de las condiciones establecidas en el procedimiento de revisión de emisiones contaminantes,	CUMPLE	G5	Stop	CUMPLE	G7	Eje 2 Llanta Izquierda	CUMPLE	
E1	Concentraciones de gases y sustancias contaminantes mayores a las establecidas por la autoridad competente	CUMPLE	G5	Reversa	CUMPLE	G7	Eje 3 Llanta Derecha	CUMPLE	
E1	Incumplimiento de las condiciones establecidas en el procedimiento de revisión de emisiones contaminantes,	CUMPLE	G5	Luz de parqueo	CUMPLE	G7	Eje 3 Llanta Izquierda	CUMPLE	
E1	Concentraciones de gases y sustancias contaminantes mayores a las establecidas por la autoridad competente	CUMPLE	G5	Luz Interna	CUMPLE	G7	Eje 4 Llanta Derecha	CUMPLE	
E1	Incumplimiento de las condiciones establecidas en el procedimiento de revisión de emisiones contaminantes,	CUMPLE	G5	Luz Placa	CUMPLE	G7	Eje 4 Llanta Izquierda	CUMPLE	
E1	Concentraciones de gases y sustancias contaminantes mayores a las establecidas por la autoridad competente	CUMPLE	G5	Luces Altas	CUMPLE	G7	Eje 5 Llanta Derecha	CUMPLE	