



REPUBLICA DE COLOMBIA



CDA DIAGNOSTI-CAR
 NIT: 900149510-0
 Teléfono: 2690034 - 3175170117
 E-mail: cdadiagnosticaribague@yahoo.es
 Dirección: CR 20 SUR # 107-102
 Ciudad: IBAGUE (TOLIMA)

A. INFORMACIÓN GENERAL

1. FECHA

2. DATOS DEL PROPIETARIO, TENEDOR O POSEEDOR DEL VEHÍCULO

Fecha de prueba 2023-09-09	Nombre o Razón social TRANES - TRANSPORTES ESPECIALES A&S	Documento de identidad CC () NIT (X) No. 900549783
Dirección IBAGUE	Teléfono fijo o Número de Celular 3175007883	Ciudad Ibague
Correo Electrónico		Departamento Tolima

3. DATOS DEL VEHÍCULO

Placa ESPS21	País Colombia	Servicio Público	Clase Automóvil	Marca Renault	Línea Logan
Modelo 2019	Número de licencia de transito 10017143489	Fecha Matrícula 2018-07-11	Color Blanco glacial (v)	Combustible/Propulsión Gasolina	VIN o Chasis 9FB4SREB4KM432302
No de Motor A812UE53637	Tipo Motor OTTO	Cilindraje (cm³)(si aplica) 1598	Kilometraje NO FUNCIONAL	Número de pasajeros (sin incluir conductor)	Blindaje SI () NO (X)
Potencia (si aplica) 0	Tipo de Carrocería SEDAN	Fecha vencimiento SOAT 2023-07-11	Conversión GNV SI () NO () N/A(X)	Fecha Vencimiento GNV	

B. RESULTADOS DE LA INSPECCIÓN MECANIZADA REALIZADA DE ACUERDO CON LOS MÉTODOS DEFINIDOS POR LA NTC 5375; NTC 6218; NTC6282.

Nota: Todo valor medido, seguido del símbolo *, indica un defecto encontrado.

4. Medición de Intesidad / inclinación de las luces (Bajas, Altas Antiniebla / Exploradoras)

			Valor 1	Valor 2	Valor 3	Mínima/Rango	Unidad	Simultaneas (si)(no)
Baja(s)	Derecha(s)	Intensidad	44.1			2.5	Klux	si
		Inclinación	1.95			[0.5 - 3.5]	%	
	Izquierda(s)	Intensidad	34.6			2.5	Klux	si
		Inclinación	2.18			[0.5 - 3.5]	%	
Alta(s)	Derecha(s)	Intensidad	6.25				Klux	si
	Izquierda(s)	Intensidad	6.20				Klux	si
Antiniebla(s) / Exploradora(s)	Derecha(s)	Intensidad					Klux	
	Izquierda(s)	Intensidad					Klux	
Sumatoria de luces simultáneamente			Intensidad 91.2			Máxima 225	Unidad Klux	

5. SUSPENSIÓN (adherencia) (si aplica)

Delantera Izquierda	Valor	Delantera Derecha	Valor	Trasera Izquierda	Valor	Trasera Derecha	Valor	Mínimo	Unidad
	86.2		66.6		86.9		64.6	40	%

6. FRENOS

	Fuerza Izquierdo	Peso Izquierdo	Unidad		Fuerza Derecho	Peso Derecho	Unidad	Desequilibrio	Rangos (B)	Máx (A)	Unidad
Eje 1	2541	3474	N	Eje 1	2132	3230	N	16.1	(20,30]	30	%
Eje 2	2490	3444	N	Eje 2	1905	3377	N	23.5*	(20,30]	30	%
Eje 3			N	Eje 3			N				%
Eje 4			N	Eje 4			N				%
Eje 5			N	Eje 5			N				%
Eficacia Total				Valor		Mínimo		Unidad			
				67.0		50		%			

6.1 FRENO AUXILIAR (si aplica)

eficacia	Mínimo	Unidad	Fuerza	Peso	Unidad	Fuerza	Peso	Unidad
15.1*	18	%	Sumatoria Izquierdo	1198	6918	N	Sumatoria Derecho	845
							6607	N

7. DESVIACIÓN LATERAL (si aplica)

Eje 1	Eje 2	Eje 3	Eje 4	Eje 5	Máximo	Unidad
-0.13	-0.21				+/- 10	m/km

8. DISPOSITIVOS DE COBRO (si aplica)

Tamaño normalizado de la Llanta	Error en Distancia	Unidad	Error en Tiempo	Unidad	Máximo	Unidad
		%		%	+/- 2	%

**9. EMISIONES DE GASES (Exentos vehículos a motor Eléctrico e Hidrógeno)
9a. VEHÍCULOS DE CICLO OTTO, 4T o 2T**

	Monóxido de Carbono			Dióxido de Carbono			Oxígeno			Hidrocarburo (hexano)			Óxido Nitroso		
(rpm)	(CO)	Norma	Unidad	(CO ₂)	Norma	Unidad	(O ₂)	Norma	Unidad	(HC)	Norma	Unidad	(NOx)	Norma	Unidad
Ralentí			%			%			%			(ppm)			%
Crucero			%			%			%			(ppm)			%
Vehículo con catalizador (SI) (NO) (N.A)								Valor				Unidad			
Temperatura de prueba				Temperatura								°C			
Condiciones Ambientales				Temperatura ambiente								°C			
				Humedad Relativa								%			

9b. VEHÍCULOS CICLO DIESEL

	Ciclo 1	Unidad	Ciclo 2	Unidad	Ciclo 3	Unidad	Ciclo 4	Unidad	Valor Norma Unidad		
Opacidad		%		%		%		%	Resultado		
Gobernada		(rpm)		(rpm)		(rpm)		(rpm)			
(rpm) Ralentí	Temperatura de operación del motor			Condiciones Ambientales				LTOE Estándar		Unidad	
	Temp. Inicial	Temp. Final	Unidad	Temperatura Ambiente	Unidad	Humedad Relativa	Unidad			mm	
			°C		°C		%				

C. DEFECTOS ENCONTRADOS EN LA INSPECCIÓN MECANIZADA DE ACUERDO CON LOS CRITERIOS DEFINIDOS EN LAS NTC 5375, NTC 6218 Y NTC 6282 (según corresponda).

Código	Descripción	Grupo	Tipo de defecto	
			A	B
	Desequilibrio de las fuerzas de frenado entre las ruedas de un mismo eje, en cualquiera de sus ejes, entre el 20% y el 30%	6.7 Sistema de frenos		X
	Freno de estacionamiento (de parqueo de mano) con una eficacia inferior al 18%	6.7 Sistema de frenos		X
Total			0	2

D. DEFECTOS ENCONTRADOS EN LA INSPECCIÓN SENSORIAL DE ACUERDO CON LOS MÉTODOS Y CRITERIOS DEFINIDOS EN LAS NTC 5375, NTC 6218, NTC 6282 NTC, 4983, NTC 4231 Y NTC 5365 (según corresponda).

Código	Descripción	Grupo	Tipo de defecto	
			A	B
	Pérdidas de aceite sin goteo continuo	6.12 Motor		X
Total			0	1

D1. DEFECTOS ENCONTRADOS EN LA INSPECCIÓN SENSORIAL DE LOS VEHÍCULOS UTILIZADOS PARA IMPARTIR LA ENSEÑANZA AUTOMOVILÍSTICA

Código	Descripción	Grupo	Tipo de defecto	
			A	B
Total			0	0

D2. REGISTRO DE LA PROFUNDIDAD DEL LABRADO Y PRESIÓN DE LAS LLANTAS

	Eje 1 (mm)	Eje 2 (mm)	Eje 3 (mm)	Eje 4 (mm)	Eje 5 (mm)	Repuesto (mm)
IZQUIERDA	5.02	2.84				3.05
DERECHA	5.12	2.25				

Nota: Defectos tipo A: Son aquellos defectos graves que implican un peligro inminente para la seguridad del vehículo, la de otros vehículos, la de sus ocupantes, la de los usuarios de la vía pública o el ambiente.
Defectos tipo B: Son aquellos defectos que implican un peligro potencial para la seguridad del vehículo, la de otros vehículos, la de sus ocupantes, la de los usuarios de la vía pública

E. CONFORMIDAD DE LAS NORMAS NTC 5375, NTC 6218, NTC 6282, NTC 4983, NTC 4231, Y NTC 5365 (según corresponda).

APROBADO: SI <input type="checkbox"/> X _____ NO <input type="checkbox"/> _____	
E.1. ¿Cumple con las adaptaciones para vehículos de enseñanza automovilística? (solo para vehículos de este tipo)	
APROBADO: SI <input type="checkbox"/> _____ NO <input type="checkbox"/> _____	

Nota: Causal de Rechazo

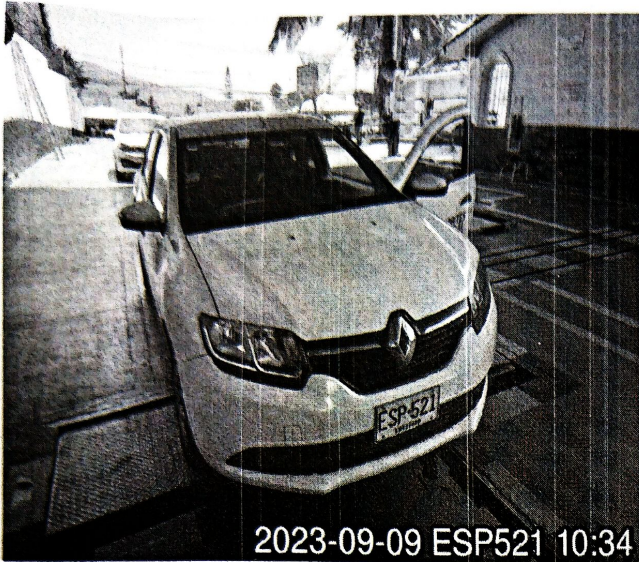
- a. Se encuentra al menos un defecto tipo A
- b. La cantidad total de defectos tipo B sea:
 - Igual o superior a 10 para vehículos Livianos Particulares y Pesados Particulares
 - Igual o superior a 7 para vehículos Motocarros, Cuatrimotos, Mototriciclos y Cuadriciclos
 - Igual o superior a 5 para vehículos Livianos públicos, Pesados públicos, Motocicleta, Ciclomotor y Tricimotor
 - Igual o superior a 5 para vehículos de enseñanza automovilística.
 - Igual o superior a 1 para vehículos de enseñanza automovilística tipo Cuatrimotos, Mototriciclos, Cuadriciclos, Ciclomotor, Tricimotor
 - Cuando se presente al menos un defecto tipo A para vehículos tipo Remolque o similares

F. COMENTARIOS U OBSERVACIONES ADICIONALES

Presion eje1 derecha 1 32.0 PSI Presion eje1 izquierda 1 32.0 PSI Presion eje2 derecha 1 32.0 PSI Presion eje2 izquierda 1 32.0 PSI Presion repuesto 32.0 PSI

* Las prueba de luces (si aplica) está reportada en klx a 1m como se establece en la NTC 5375:2012

G. REGISTRO FOTOGRÁFICO DE LA REVISIÓN PREVENTIVA



H. RELACION DE EQUIPOS Y PERIFERICOS UTILIZADOS EN LA REVISIÓN

- CDADC011 - Alineador de luces Gamar SN: 12067192
- CDADC004 - Frenometro Mixto con bascula integrada Space SN: 122
- CDADC009 - Probador de suspension EUSAMA (En pista mixta, solo suspensión) Space SN: 237
- CDADC005 - Alineador al paso mixto Space SN: 00116
- CDADC079 - Profundímetro Fowler SN: 3418
- CDADC014 - Detector de holguras Space SN: COD00900

I. SOFTWARE Y/O APLICATIVOS CON LA VERSIÓN UTILIZADA

- Tecni-RTM V1.0 - Tecnimaq Ingeniería S.A.S.

J. NOMBRE DE LOS INSPECTORES QUE REALIZARON LA REVISIÓN PREVENTIVA

Juan Esteban Vergara Contreras [Inspección sensorial motor], Juan Esteban Vergara Contreras [Inspección sensorial exterior], Juan Esteban Vergara Contreras [Inspección sensorial interior], Juan Esteban Vergara Contreras [Alineación de luces], Juan Esteban Vergara Contreras [Foto delantera], Juan Esteban Vergara Contreras [Alineación, peso, suspensión y frenos], Juan Esteban Vergara Contreras [Foto trasera], Juan Esteban Vergara Contreras [Tercera placa], Juan Esteban Vergara Contreras [Profundidad de labrado], Juan Esteban Vergara Contreras [Inspección sensorial inferior],

K. NOMBRE Y FIRMA DEL DIRECTOR TÉCNICO AUTORIZADO POR EL REPRESENTANTE LEGAL DEL CDA

ROOSBELT JOSE RIVERA RAMIREZ

Fin del informe