

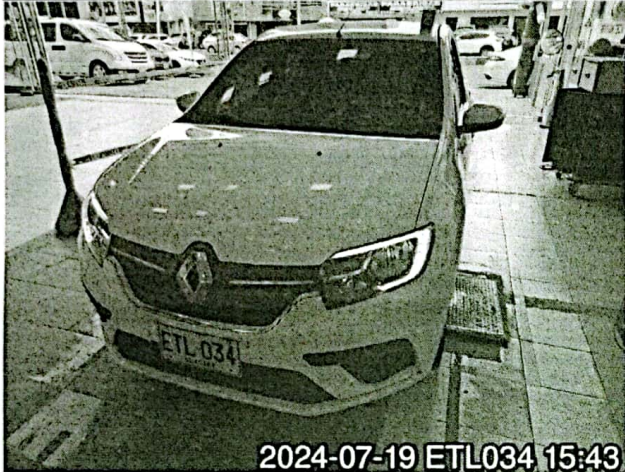
FORMATO DE RESULTADOS DE LA REVISIÓN BIMENSUAL



CDA VASQUEZ COBO, NIT:  
900576533-0 Av Vásquez Cobo #  
28N-37, CALI (VALLE DEL CAUCA)  
TEL: 3799616

FECHA		DATOS DEL PROPIETARIO O TENEDOR DEL VEHICULO			
Fecha de prueba	Nombre o razón	Documento de identidad			
2024-07-19	FERNANDO MORALES	CC (X) NIT ( ) CE ( ) No. 94424607			
Dirección		Teléfono	Ciudad	Departamento	
CRA 1D 63 67 BLOQUE 1 APT 102		1000000	Cali	Valle del cauca	

DATOS DEL VEHICULO						
Placa	País	Servicio	Clase	Marca	Línea	
ETL034	Colombia	Público	Automóvil	Renault	Logan	
Modelo	No. de licencia de	Fecha Matrícula	Color	Combustible	VIN o Chasis	
2023	10026670855	2023-03-16	Blanco glacial (v)	Gasolina	9FB4SR0E5PM566725	
No. Motor	Tipo Motor	Cilindraje	Kilometraje	Número de Sillas	Vidrios Polarizados	Blindaje
J759Q202758	OTTO	1598	1	5	SI ( ) NO ( )	SI ( ) NO (X)



2024-07-19 ETL034 15:43



2024-07-19 ETL034 15:43

Suspensión (si aplica)									
Delantera Izquierda	Valor	Delantera Derecha	Valor	Trasera Izquierda	Valor	Trasera Derecha	Valor	Mínimo	Unidad
	75.10		74.50		56.00		41.10	40	%

Frenos											
Eficacia total	Mínimo	Unidad	Fuerza	Peso	Unidad	Fuerza	Peso	Unidad	Desequilibrio	Máximo	Unidad
76.60	50	%	Eje 1 izquierdo	2591.00	3614.00 N	Eje 1 Derecho	2430.00	3407.00 N	6.21	30	%
			Eje 2 izquierdo	2203.00	2496.00 N	Eje 2 Derecho	1964.00	2476.00 N	10.80	30	%
Eficacia auxiliar	Mínimo	Unidad	Eje 3 izquierdo		N	Eje 3 Derecho		N			%
16.30*	18	%	Eje 4 izquierdo		N	Eje 4 Derecho		N			%
			Eje 5 izquierdo		N	Eje 5 Derecho		N			%

Desviación lateral							
Eje 1	Eje 2	Eje 3	Eje 4	Eje 5	Máximo +/-	10	Unidad m/km
0.18	0.39						

Inspección Visual						
Puertas	CUMPLE	Distintivo de la empresa	CUMPLE	Eje3 Rin Derecho	CUMPLE	
Eje4 Rin Izquierdo	CUMPLE	Terminales	CUMPLE	Promedio de Distancia	CUMPLE	
Desempeñador	CUMPLE	Bastidor	CUMPLE	Amortiguadores	CUMPLE	
Llanta de repuesto	CUMPLE	Linterna	CUMPLE	Eje5 llanta izquierda	CUMPLE	
Tapicería	CUMPLE	Resortes o Ballestas	CUMPLE	Retrovisores	CUMPLE	
Eje2 Rin Izquierdo	CUMPLE	Direccionales	CUMPLE	Reversa	CUMPLE	
Espejos	CUMPLE	Tacos	CUMPLE	Luces altas	CUMPLE	
Indicadores de tablero	CUMPLE	Pisos	CUMPLE	Eje2 Rin Derecho	CUMPLE	
Eje5 Rin Izquierdo	CUMPLE	Tijeras	CUMPLE	Luces bajas	CUMPLE	
Anclaje Sillas	CUMPLE	Cinturones de Seguridad	CUMPLE	Banderola	CUMPLE	
Estado Tubos Escape	CUMPLE	Parabrisas	CUMPLE	Aseo General	CUMPLE	
Stop	CUMPLE	Botiquin	CUMPLE	Eje3 llanta derecha	CUMPLE	
Cojinería	CUMPLE	Eje1 Rin Derecho	CUMPLE	Cruceta	CUMPLE	
Ventanillas	CUMPLE	Promedio de Tiempo	CUMPLE	Brazos Axiales	CUMPLE	
Limpiaparabrisas	CUMPLE	Identificación Reglamentaria	CUMPLE	Luz de parqueo	CUMPLE	
Eje4 Rin Derecho	CUMPLE	Caja de dirección	CUMPLE	Anclaje de Batería	CUMPLE	
Dispositivo de velocidad	CUMPLE	Eje3 Rin Izquierdo	CUMPLE	Eje4 llanta derecha	CUMPLE	
Eje5 Rin Derecho	CUMPLE	Eje1 llanta izquierda	CUMPLE	Luz placa	CUMPLE	
Gato	CUMPLE	Soportes	CUMPLE	Eje2 llanta derecha	CUMPLE	
Eje5 llanta derecha	CUMPLE	Pito	CUMPLE	Extintor	CUMPLE	
Eje2 llanta izquierda	CUMPLE	Salidas de emergencia y Martillo	CUMPLE	Eje1 Rin Izquierdo	CUMPLE	
Eje3 llanta izquierda	CUMPLE	Rotulas inferiores	CUMPLE	Triangulos	CUMPLE	



Rotulas superiores	CUMPLE	Señales de advertencia	CUMPLE	Terminales Bateria	CUMPLE
Eje1 llanta derecha	CUMPLE	Pernos	CUMPLE	Latonería y Pintura	CUMPLE
Eje4 llanta izquierda	CUMPLE	Luz interna	CUMPLE		

G1 CARROCERIA	G4 ELEMENTOS DE SEGURIDAD	G7 LLANTAS	G10 SISTEMA DE DIRECCION
G2 SISTEMA DE SUSPENSION	G5 SISTEMA ELECTRICO	G8 RINES	G11 CHASIS
G3 INSTRUMENTOS DE SEGURIDAD	G6 EQUIPO DE CARRETERA	G9 ESTADO DE PRESENTACION	G12 DISPOSITIVOS DE COBRO

**APROBADO: SI\_X\_**  
COMENTARIOS U OBSERVACIONES ADICIONALES

**NO\_**

LABRADO DE RUEDAS (mm)		
Rueda de repuesto		7.15
Eje	Izquierda	derecha
Eje1	6.54	6.51
Eje2	6.32	6.29



FELIX MAURICIO ORTIZ BECERRA

NOMBRE Y FIRMA DEL DIRECTOR TECNICO AUTORIZADO POR EL REPRESENTANTE LEGAL DEL CDA

Nota: Los resultados de la revisión preventiva no esta relacionada con los resultados de la revisión tecnicomecanica y de emisiones contaminantes.

Tecnimaq Ingeniería S.A.S. - Tecni-RTM (Sistema de gestión para revisión técnico mecánica)