

RESULTADOS DE LA INSPECCIÓN



DIAGNOSTIYA LTDA, NIT: 9001176695
Cr 73A 77A 62, BOGOTÁ, D.C. (BOGOTÁ)
TEL: 7450298

A. INFORMACIÓN GENERAL

1. FECHA

Fecha de prueba	Nombre o razón social
2021-11-12	LEASING BANCOLOMBIA S.A.
Dirección	Teléfono
CLL 68 A N 68 B	1111111

2. DATOS DEL PROPIETARIO O TENEDOR DEL VEHICULO

Documento de identidad	Departamento
CC (X) NIT () CE () No. 860059294	Bogotá
Ciudad	
Bogotá, d.c.	

3. DATOS DEL VEHICULO

Placa	País	Servicio	Clase	Marca	Línea
WLV021	Colombia	Público	Campero	Renault	Duster dynamique 4x4
Modelo	No. de licencia de tránsito	Fecha Matriculación	Color	Combustible	VIN o Chasis
2015	10012297890	2016-02-27	Blanco artica	Gasolina	9FBHSRAJNFM550981
No. Motor	Tipo Motor	Cilindraje	Kilometraje	Número de Sillas	Vidrios Polarizados
A400C103170	OTTO	1998	131046	4	SI () NO (X)
					Blindaje
					SI () NO (X)

B. RESULTADOS DE LA INSPECCIÓN MECANIZADA REALIZADA DE ACUERDO CON LOS MÉTODOS DEFINIDOS EN LA NTC 5375

Nota. Todo valor medido, seguido del símbolo *, indica un defecto encontrado

4. Emisiones Audibles

5. Intensidad inclinación de las luces bajas

6. Suma de la intensidad de todas las luces

Valor	Máximo	Unidad	Intensidad	Mínimo	Unidad	Inclinación	Rango	Unidad	Intensidad	Máximo	Unidad
Ruido escape	-	dBA	Baja Derecha		klux/1m			%			
			Baja Izquierda		klux/1m			%			

7. Suspensión (si aplica)

Delantera Izquierda	Valor	Delantera Derecha	Valor	Trasera Izquierda	Valor	Trasera Derecha	Valor	Mínimo	Unidad
	84.90		79.50		79.00		74.70	40	%

8. Frenos

Eficacia total	Mínimo	Unidad	Fuerza	Peso	Unidad	Fuerza	Peso	Unidad	Desequilibrio	Máximo	Unidad
56.40	50	%	Eje 1 izquierdo	2302.00	3355.00	N	Eje 1 Derecho	2592.00	3982.00	N	11.20
			Eje 2 izquierdo	1425.00	2593.00	N	Eje 2 Derecho	1082.00	3183.00	N	24.10*
Eficacia auxiliar			Eje 3 izquierdo			N	Eje 3 Derecho			N	
			Eje 4 izquierdo			N	Eje 4 Derecho			N	
25.10	18	%	Eje 5 izquierdo			N	Eje 5 Derecho			N	

9. Desviación lateral

Eje 1	Eje 2	Eje 3	Eje 4	Eje 5	Máximo	Unidad
3.29	-5.12				10	m/km

10. Dispositivos de cobro (si aplica)

Referencia comercial de la llanta	Error en distancia	%	Error en tiempo	%	Máximo	Unidad
						%

11. Emisiones de gases

11.a Vehículos con ciclo OTTO

Temp °C	Rpm	Monóxido de carbono CO	Dióxido de carbono CO2	Oxígeno O2	Hidrocarburo (como Hexano) HC	Oxido nitroso NO
		CO	CO2	O2	HC	NO
		Vr Norma	Vr Norma	Vr Norma	Vr Norma	Vr Norma
		Unidad	Unidad	Unidad	Unidad	Unidad
		%	%	%	%	%
		Ralenti	Ralenti	Ralenti	Ralenti	Ralenti
		%	%	%	%	%
		Crucero	Crucero	Crucero	Crucero	Crucero
		%	%	%	%	%

11.b. Vehículos a Diesel (opacidad)

Temp °C	Rpm	Ciclo 1	Ciclo 2	Ciclo 3	Ciclo 4	Valor	Norma
		Unid	Unid	Unid	Unid		
		%	%	%	%		

C. DEFECTOS ENCONTRADOS EN LA INSPECCIÓN MECANIZADA DE ACUERDO CON LOS CRITERIOS DEFINIDOS EN LA NTC 5375

Código	Descripción	Grupo	Tipo de defecto	
			A	B
	Desequilibrio de las fuerzas de frenado entre las ruedas de un mismo eje, en cualquiera de sus ejes, entre el 20% y el 30%	Desequilibrio por eje		X
Total			0	1

D. DEFECTOS ENCONTRADOS EN LA INSPECCIÓN VISUAL DE ACUERDO CON LOS METODOS Y CRITERIOS DEFINIDOS EN LA NTC 5375

D. DEFECTOS ENCONTRADOS EN LA INSPECCIÓN			Tipo de defecto	
Código	Descripción	Grupo	A	B
Total			0	0

D.1. DEFECTOS ENCONTRADOS EN LA INSPECCIÓN VISUAL DE LOS VEHICULOS UTILIZADOS PARA IMPARTIR LA ENSEÑANZA AUTOMOVILISTICA

D.1. DEFECTOS ENCONTRADOS EN AUTOMOVILISTICA		Grupo	Tipo de defecto	
Código	Descripción		A	B
		Total	0	0

Nota:

Defectos Tipo A: Son aquellos defectos graves que implican un peligro inminente para la seguridad del vehículo, la de otros vehículos la de sus ocupantes, la de los demás usuarios de la vía pública o al ambiente
Defectos Tipo B: Son aquellos que implican un peligro potencial para la seguridad del vehículo, la de otros vehículos, de sus ocupantes o de los demás usuarios de la vía pública

CONFORMIDAD DE LA REVISION

APROBADO: SI X

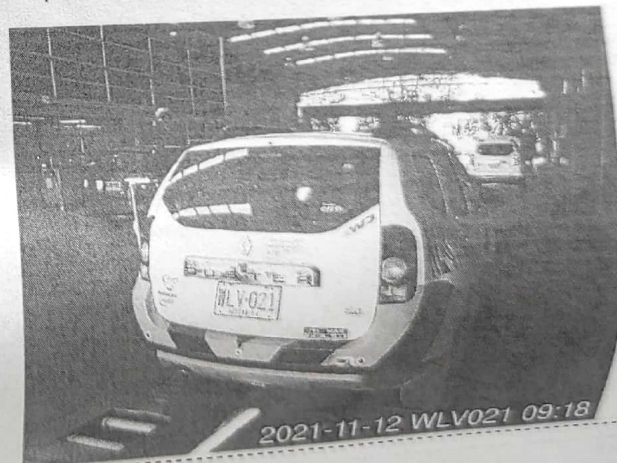
NO

NUMERO DE CONSECUTIVO DE LA INSPECCION

98959

F.COMENTARIOS U OBSERVACIONES ADICIONALES

Eje1 derecha 1 3.14mm ; Eje2 derecha 1 3.23mm ; Eje1 izquierda 1 3.11mm ; Eje2 izquierda 1 3.33mm ; Llanta de repuesto 3.76mm ;



Fin del informe

G. NOMBRE Y FIRMA DEL DIRECTOR TECNICO AUTORIZADO POR EL REPRESENTANTE LEGAL DEL CDA

H. NOMBRE DE LOS OPERARIOS QUE RELIZARON LA REVISIÓN

TECNICOMECAÁNICA Y DE EMISIONES CONTAMINANTES
 Brayan Andres Melo Correales (Inspección sensorial exterior), Miguel Leonardo Sierra Rivera (Foto trasera),
 Brayan Andres Melo Correales (Inspección sensorial interior), Brayan Andres Melo Correales (Inspección sensorial motor),
 Brayan Andres Melo Correales (Inspección sensorial inferior), Brayan Andres Melo Correales (Profundidad de labrado), Brayan Andres Melo Correales (Inspección sensorial superior),
 Brayan Andres Melo Correales (Foto delantera), Brayan Andres Melo Correales (Tercera placa), Jeison Javier Parra Urrego (Alineación, peso, suspensión y frenos).

NO ES VÁLIDO COMO DOCUMENTO DE REVISIÓN TÉCNICO MECÁNICA Y DE GASES

Generado por: TecniMaq Ingeniería S.A.S. - Tecni-RTM (Sistema de gestión para revisión técnico mecánica)