

# RESULTADOS DE LA INSPECCIÓN



CDA OCCIDENTE S.A.S. NIT: 901575667-8  
CALLE 13 N°11-35, SANTAFE DE ANTIOQUIA (ANTIOQUIA)  
TEL: 3007848073

## A. INFORMACIÓN GENERAL

1. FECHA		2. DATOS DEL PROPIETARIO O TENEDOR DEL VEHICULO	
Fecha de prueba	Nombre o razón social	Documento de Identidad	
2025-10-01	TRANSPORTES MULTIMODAL GROUP S.A.S.	CC ( ) NIT (X) CE ( ) No. 900683508	
Dirección	Teléfono	Ciudad	Departamento
CARRERA 65 N 8B-91 LC 337	6044482476	Santafe de antioquia	Antioquia

3. DATOS DEL VEHICULO							
Placa	País	Servicio	Clase	Marca	Línea		
LKL993	Colombia	Público	Camioneta	Toyota	Hilux		
Modelo	No. de licencia de	Fecha Matrícula	Color	Combustible	VIN o Chasis		
2024	2024-04-03	2024-04-03	Super blanco	Diesel	8AJKB3CD5R1665971		
No. Motor	Tipo Motor	Cilindraje	Kilometraje	Número de Sillas	Vidrios Polarizados	Blindaje	
2GD-G456647	DIESEL	2393	24041	3	SI ( ) NO ( )	SI ( ) NO (X)	

## B. RESULTADOS DE LA INSPECCIÓN MECANIZADA REALIZADA DE ACUERDO CON LOS MÉTODOS DEFINIDOS EN LA NTC

5375

Nota. Todo valor medido, seguido del símbolo \*, indica un defecto encontrado

4. Emisiones Audibles 5. Intensidad inclinación de las luces bajas 6. Suma de la intensidad de todas las luces

4. Emisiones Acústicas										5. Emisiones de Luz		
Valor	Máximo	Unidad	Intensidad	Mínimo	Unidad	Inclinación	Rango	Unidad		Intensidad	Máximo	Unidad
Ruido escape	-	dBA	Baja Derecha	50.00	2.5	klux/lm	1.48	0.5 - 3.5	%	68.30	225	klux/lm
			Baja Izquierda	18.30	2.5	klux/lm	2.00	0.5 - 3.5	%			

7. Suspensión (si aplica)									
Delantera Izquierda	Valor	Delantera Derecha	Valor	Trasera Izquierda	Valor	Trasera Derecha	Valor	Mínimo	Unidad
	79.10		73.20		71.50		72.90	40	%

8. Frenos											
Eficacia total	Mínimo	Unidad	Fuerza	Peso	Unidad	Fuerza	Peso	Unidad	Desequilibrio	Máximo	Unidad
62.00	50	%	Eje 1 izquierdo	4208.00	6703.00	N	Eje 1 Derecho	4055.00	5770.00	3.64	30 %
			Eje 2 izquierdo	2628.00	4730.00	N	Eje 2 Derecho	2717.00	4740.00	3.28	30 %
Eficacia auxiliar	Mínimo	Unidad	Eje 3 izquierdo			N	Eje 3 Derecho				%
15.40*	18	%	Eje 4 izquierdo			N	Eje 4 Derecho				%
			Eje 5 izquierdo			N	Eje 5 Derecho				%

9. Desviación lateral							
Eje 1	Eje 2	Eje 3	Eje 4	Eje 5	Máximo +/-	10	Unidad m/km
2.46	1.49						

10. Dispositivos de cobro (si aplica)					
Referencia comercial de la llanta	Error en distancia	%	Error en tiempo	%	Máximo Unidad %

11. Emisiones de gases											
11.a Vehículos con ciclo OTTO											
Temp °C	Rpm	Monóxido de carbono CO	Dióxido de carbono CO2	Oxígeno O2	Hidrocarburo (como Hexano) HC	Óxido nitroso NO					
		CO	CO2	O2	HC	NO					
		Vr Norma	Vr Norma	Vr Norma	Vr Norma	Vr Norma					
		Unidad	Unidad	Unidad	Unidad	Unidad					
		Ralentí	Ralentí	Ralentí	Ralentí	Ralentí					
		%	%	%	%	%					
		Crucero	Crucero	Crucero	Crucero	Crucero					
		%	%	%	%	%					

11.b. Vehículos a Diesel (opacidad)											
Opacidad Gobernada	Ciclo 1	Unidad	Ciclo 2	Unidad	Ciclo 3	Unidad	Ciclo 4	Unidad	Valor	Norma	Unidad
		m <sup>-1</sup> (rpm)		m <sup>-1</sup> (rpm)		m <sup>-1</sup> (rpm)		m <sup>-1</sup> (rpm)	Resultado		m <sup>-1</sup>
(rpm)	Temperatura de operación del motor				Condiciones Ambientales				LTOE Estándar	Unidad	
Ralentí	Temp. Inicial	Temp. Final	Unidad	°C	Temperatura Ambiente	Unidad	°C	Humedad Relativa	Unidad	430	mm
								%			



**C. DEFECTOS ENCONTRADOS EN LA INSPECCIÓN MECANIZADA DE ACUERDO CON LOS CRITERIOS DEFINIDOS EN LA NTC 5375**

Código	Descripción	Grupo	Tipo de defecto	
			A	B
	Freno de estacionamiento (de parqueo de mano) con una eficacia inferior al 18%	6.7 Sistema de frenos		X
Total			0	1

**D. DEFECTOS ENCONTRADOS EN LA INSPECCION VISUAL DE ACUERDO CON LOS METODOS Y CRITERIOS DEFINIDOS EN LA NTC 5375**

Código	Descripción	Grupo	Tipo de defecto	
			A	B
Total			0	0

**D.1. DEFECTOS ENCONTRADOS EN LA INSPECCION VISUAL DE LOS VEHICULOS UTILIZADOS PARA IMPARTIR LA ENSEÑANZA AUTOMOVILISTICA**

Código	Descripción	Grupo	Tipo de defecto	
			A	B
		Total	0	0

**D2. REGISTRO DE LA PROFUNDIDAD DEL LABRADO Y PRESIÓN DE LAS LLANTAS**

	Eje 1 (mm)   (PSI)	Eje 2 (mm)   (PSI)	Eje 3 (mm)   (PSI)	Eje 4 (mm)   (PSI)	Eje 5 (mm)   (PSI)	Repuesto (mm)   (PSI)
IZQUIERDA	6.45   32.5	6.87   32.5				7.86   33.0
DERECHA	7.62   32.5	7.49   32.0				

Nota:

**Defectos Tipo A:** Son aquellos defectos graves que implican un peligro inminente para la seguridad del vehículo, la de otros vehículos la de sus ocupantes, la de los demás usuarios de la vía pública o al ambiente  
**Defectos Tipo B:** Son aquellos que implican un peligro potencial para la seguridad del vehículo, la de otros vehículos, de sus ocupantes o de los demás usuarios de la vía pública

**CONFORMIDAD DE LA REVISION**

<b>APROBADO: SI_X_</b>	<b>NO__</b>
------------------------	-------------

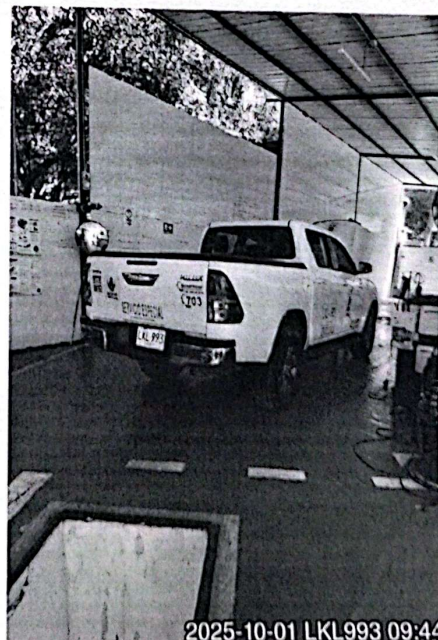
**NUMERO DE CONSECUTIVO DE LA INSPECCION**  
28797

**F.COMENTARIOS U OBSERVACIONES ADICIONALES**

Eje1 derecha 1 : 7.91, 7.62, 8 mm  
 Eje2 derecha 1 : 7.65, 7.57, 7.49 mm  
 Eje2 izquierda 1 : 6.87, 7.26, 7.76 mm  
 Eje1 izquierda 1 : 6.59, 6.45, 6.49 mm  
 Repuesto : 8.02, 7.97, 7.86 mm



2025-10-01 LKL993 09:44



2025-10-01 LKL993 09:44

Fin del Informe

**G. NOMBRE Y FIRMA DEL DIRECTOR TECNICO AUTORIZADO POR EL REPRESENTANTE LEGAL DEL CDA**

**MILTON CESAR CARDONA URREGO**  
 Firmado digitalmente por MILTON CESAR CARDONA URREGO  
 Fecha: 2025.10.01 09:57:26 -05'00'

MILTON CARDONA URREGO

**H. NOMBRE DE LOS OPERARIOS QUE RELIZARON LA REVISIÓN TECNICO MECÁNICA Y DE EMISIONES CONTAMINANTES**

Juan De Dios Leal [Foto trasera], Luis Miguel Gonzalez Lora [Tercera placa], Luis Miguel Gonzalez Lora [Inspección sensorial motor], Luis Miguel Gonzalez Lora [Alineación, peso, suspensión y frenos], Luis Miguel Gonzalez Lora [Inspección sensorial interior], Juan De Dios Leal [Inspección sensorial inferior], Juan De Dios Leal

# **NO ES VÁLIDO COMO DOCUMENTO DE REVISIÓN TÉCNICO MECÁNICA Y DE GASES**

*Generado por: Tecnimaq Ingeniería S.A.S. - Tecni-RTM (Sistema de gestión para revisión técnico mecánica)*