

RESULTADOS DE LA INSPECCIÓN



DIAGNOSTIYA LTDA, NIT: 9001176695
Cr 73A 77A 62, BOGOTÁ, D.C. (BOGOTÁ)
TEL: 7450298

A. INFORMACIÓN GENERAL

1. FECHA

Fecha de prueba 2022-01-17	Nombre o razón social LEASING BANCOLOMBIA S.A.	Documento de identidad CC () NIT (X) CE () No. 860059294
Dirección CLL 68 A N 68 B	Teléfono 3106494	Ciudad Bogotá, d.c.
		Departamento Bogotá

2. DATOS DEL PROPIETARIO O TENEDOR DEL VEHICULO

3. DATOS DEL VEHICULO

Placa WLV021	País Colombia	Servicio Público	Clase Campero	Marca Renault	Línea Duster dynamique 4x4
Modelo 2015	No. de licencia de tránsito 10012297890	Fecha Matricula 2016-02-27	Color Blanco artica	Combustible Gasolina	VIN o Chasis 9FBHSRAJNFM650981
No. Motor A400C103170	Tipo Motor OTTO	Cilindraje 1998	Kilometraje 133633	Número de Sillas 4	Vidrios Polarizados SI () NO (X)
					Blindaje SI () NO (X)

B. RESULTADOS DE LA INSPECCIÓN MECANIZADA REALIZADA DE ACUERDO CON LOS MÉTODOS DEFINIDOS EN LA NTC 5375

Nota. Todo valor medido, seguido del símbolo *, indica un defecto encontrado

4. Emisiones Audibles

5. Intensidad inclinación de las luces bajas

6. Suma de la intensidad de todas las luces

Valor	Máximo	Unidad	Intensidad	Mínimo	Unidad	Inclinación	Rango	Unidad	Intensidad	Máximo	Unidad
Ruido escape		dBA	Baja Derecha		klux/1m			%			klux/1m
			Baja Izquierda		klux/1m			%			

7. Suspensión (si aplica)

Delantera Izquierda	Valor	Delantera Derecha	Valor	Trasera Izquierda	Valor	Trasera Derecha	Valor	Mínimo	Unidad
	88.20		79.30		78.50		78.20	40	%

8. Frenos

b. Frenos													
Eficacia total	Mínimo	Unidad	Fuerza	Peso	Unidad	Fuerza	Peso	Unidad	Desequilibrio	Máximo	Unidad		
59.40	50	%	Eje 1 izquierdo	2126.00	5233.00	N	Eje 1 Derecho	2557.00	3746.00	N	16.90	30	%
			Eje 2 izquierdo	2489.00	3139.00	N	Eje 2 Derecho	2048.00	3397.00	N	17.70	30	%
Eficacia auxiliar	Mínimo	Unidad	Eje 3 izquierdo			N	Eje 3 Derecho			N			%
			Eje 4 izquierdo			N	Eje 4 Derecho			N			%
			Eje 5 izquierdo			N	Eje 5 Derecho			N			%
26.80	18	%											

9. Desviación lateral

Eje 1	Eje 2	Eje 3	Eje 4	Eje 5	Máximo +/-	Unidad
4.54	-7.83				10	m/km

10. Dispositivos de cobro (si aplica)

Referencia comercial de la llanta	Error en distancia	%	Error en tiempo	%	Máximo	Unidad
						%

11. Emisiones de gases

11.a Vehículos con ciclo OTTO

Temp °C	Rpm	Monóxido de carbono CO	Dióxido de carbono CO2	Oxígeno O2	Hidrocarburo (como Hexano) HC	Óxido nítrico NO
		CO	CO2	O2	HC	NO
		Vr Norma	Vr Norma	Vr Norma	Vr Norma	Vr Norma
		Unidad	Unidad	Unidad	Unidad	Unidad
		Ralentí	Ralentí	Ralentí	Ralentí	Ralentí
		%	%	%	%	%
		Crucero	Crucero	Crucero	Crucero	Crucero
		%	%	%	%	%

11.b. Vehículos a Diesel (opacidad)

Temp °C	Rpm	Ciclo 1	Ciclo 2	Ciclo 3	Ciclo 4	Valor	Norma
		Unid	Unid	Unid	Unid		
		%	%	%	%		%

C. DEFECTOS ENCONTRADOS EN LA INSPECCIÓN MECANIZADA DE ACUERDO CON LOS CRITERIOS DEFINIDOS EN LA NTC 5375

C. DEFECTOS ENCONTRADOS EN LA INSPECCIÓN MECANIZADA DE ACUERDO CON LOS CRITERIOS DEFINIDOS EN LA NTC 5575				
Código	Descripción	Grupo	Tipo de defecto	
			A	B
		Total	0	0

D. DEFECTOS ENCONTRADOS EN LA INSPECCIÓN VISUAL DE ACUERDO CON LOS METODOS Y CRITERIOS DEFINIDOS EN LA NTC 5375

D. DEFECTOS ENCONTRADOS EN LA INSPECCIÓN VISUAL DE ACUERDO CON LOS MÉTODOS Y CRITERIOS DEFINIDOS EN EL ART. 30.9				
Código	Descripción	Grupo	Tipo de defecto	
			A	B
		Total	0	0

D.1. DEFECTOS ENCONTRADOS EN LA INSPECCIÓN VISUAL DE LOS VEHICULOS UTILIZADOS PARA IMPARTIR LA ENSEÑANZA AUTOMOVILISTICA

D.T. DEFECTOS ENCONTRADOS EN LA INSPECCIÓN VISUAL DE LOS VEHÍCULOS UTILIZADOS PARA IMPARTIR LA ENSEÑANZA AUTOMOTRIZ				
Código	Descripción	Grupo	Tipo de defecto	
			A	B
Total			0	0

Nota:

Defectos Tipo A: Son aquellos defectos graves que implican un peligro inminente para la seguridad del vehículo, la de otros vehículos la de sus ocupantes, la de los demás usuarios de la vía pública o al ambiente
Defectos Tipo B: Son aquellos que implican un peligro potencial para la seguridad del vehículo, la de otros vehículos, de sus ocupantes o de los demás usuarios de la vía pública

CONFORMIDAD DE LA REVISION

APROBADO: SI_X_

NO__

NUMERO DE CONSECUTIVO DE LA INSPECCION

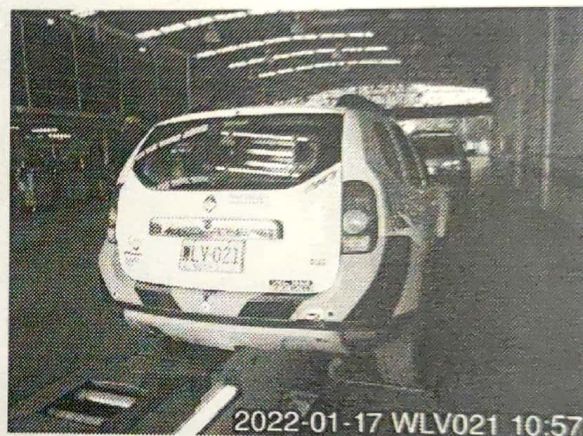
111724

F.COMENTARIOS U OBSERVACIONES ADICIONALES

Eje1 derecha 1 3.28mm ; Eje2 derecha 1 3.27mm ; Eje1 izquierda 1 3.87mm ; Eje2 izquierda 1 3.87mm ; Llanta de repuesto 3.42mm ;



2022-01-17 WLV021 10:58



2022-01-17 WLV021 10:57

Fin del informe

G. NOMBRE Y FIRMA DEL DIRECTOR TECNICO AUTORIZADO POR EL REPRESENTANTE LEGAL DEL CDA

EDWIN ALBERTO CASTILLO ORTEGÓN

H. NOMBRE DE LOS OPERARIOS QUE RELIZARON LA REVISIÓN TECNICOMECAÁNICA Y DE EMISIONES CONTAMINANTES

Natali Martín Espitia [Tercera placa], Natali Martín Espitia [Inspección sensorial interior], Natali Martín Espitia [Inspección sensorial interior], Natali Martín Espitia [Profundidad de labrado], Natali Martín Espitia [Inspección sensorial motor], Natali Martín Espitia [Foto trasera], Natali Martín Espitia [Inspección sensorial exterior], Natali Martín Espitia [Foto delantera], Brayan Andres Melo Correales [Alineación, peso, suspensión y frenos],

NO ES VÁLIDO COMO DOCUMENTO DE REVISIÓN TÉCNICO MECÁNICA Y DE GASES

Generado por: TecniMaq Ingeniería S.A.S. - Tecni-RTM (Sistema de gestión para revisión técnico mecánica)