

RESULTADOS DE LA INSPECCIÓN

cdaLos Dujos CENTRO DE DIAGNOSTICO AUTOMOTRIZ CDA LOS DUJOS LTDA, NIT: 900123363-1
 AV 26 #6W-90, NEIVA (HUILA)
 TEL: 608 8751727

A. INFORMACIÓN GENERAL

1. FECHA

2. DATOS DEL PROPETARIO O TENEDOR DEL VEHICULO

Fecha de prueba 2026-03-25	Nombre o razón social BANCOLOMBIA	Documento de identidad CC () NIT (X) CE () No. 890903938
Dirección CARRERA 42 N 19A -18	Teléfono 8774024	Ciudad Neiva
		Departamento Huila

3. DATOS DEL VEHICULO

Placa NWW497	País Colombia	Servicio Público	Clase Camioneta	Marca Foton	Línea Bj1037v2mav-8g
Modelo 2025	No. de licencia de transito 10033477290	Fecha Matrícula 2024-12-13	Color Blanco	Combustible Diesel - electrico	VIN o Chasis LVAV2MAB3SU307365
No. Motor R063543	Tipo Motor DIESEL	Cilindraje 1968	Kilometraje 33798	Número de Sillas 5	Vidrios Polarizados SI () NO ()
				Blindaje SI () NO (X)	

B. RESULTADOS DE LA INSPECCIÓN MECANIZADA REALIZADA DE ACUERDO CON LOS MÉTODOS DEFINIDOS EN LA NTC 5375

Nota. Todo valor medido, seguido del símbolo *, indica un defecto encontrado

4. Emisiones Audibles

5. Intensidad inclinación de las luces bajas

6. Suma de la intensidad de todas las luces

Valor	Máximo	Unidad	Baja Derecha	Intensidad	Mínimo	Unidad	Inclinación	Rango	Unidad	Intensidad	Máximo	Unidad
Ruido escape	-	dB	Baja Derecha			klux/1m			%			klux/1m
			Baja Izquierda			klux/1m			%			

7. Suspensión (si aplica)

Delantera Izquierda	Valor	Delantera Derecha	Valor	Trasera Izquierda	Valor	Trasera Derecha	Valor	Mínimo	Unidad
									%

8. Frenos

Eficacia total	Mínimo	Unidad	Eje 1 izquierdo	Fuerza	Peso	Unidad	Eje 1 Derecho	Fuerza	Peso	Unidad	Desequilibrio	Máximo	Unidad
69.20	50	%	Eje 1 izquierdo	4877.00	7014.00	N	Eje 1 Derecho	4258.00	6157.00	N	12.70	30	%
			Eje 2 izquierdo	3640.00	5192.00	N	Eje 2 Derecho	3395.00	4998.00	N	6.73	30	%
Eficacia auxiliar	Mínimo	Unidad	Eje 3 izquierdo			N	Eje 3 Derecho			N			%
32.90	18	%	Eje 4 izquierdo			N	Eje 4 Derecho			N			%
			Eje 5 izquierdo			N	Eje 5 Derecho			N			%

9. Desviación lateral

Eje 1	Eje 2	Eje 3	Eje 4	Eje 5	Máximo +/-	Unidad m/km

10. Dispositivos de cobro (si aplica)

Referencia comercial de la llanta	Error en distancia	%	Error en tiempo	%	Máximo	Unidad %

11. Emisiones de gases

11.a Vehículos con ciclo OTTO

Temp °C	Rpm	Monóxido de carbono CO	Dióxido de carbono CO2	Oxígeno O2	Hidrocarburo (como Hexano) HC	Óxido nitroso NO
		Vr Norma	Vr Norma	Vr Norma	Vr Norma	Vr Norma
	Ralentí	%	Ralentí	%	Ralentí	%
	Crucero	%	Crucero	%	Crucero	%

11.b. Vehículos a Diesel (opacidad)

Temp °C	Rpm	Ciclo 1	Unid	Ciclo 2	Unid	Ciclo 3	Unid	Ciclo 4	Unid	Valor	Norma	Unidad
			%		%		%		%			%

C. DEFECTOS ENCONTRADOS EN LA INSPECCIÓN MECANIZADA DE ACUERDO CON LOS CRITERIOS DEFINIDOS EN LA NTC 5375

Código	Descripción	Grupo	Tipo de defecto	
			A	B
Total			0	0

D. DEFECTOS ENCONTRADOS EN LA INSPECCION VISUAL DE ACUERDO CON LOS METODOS Y CRITERIOS DEFINIDOS EN LA NTC 5375

Código	Descripción	Grupo	Tipo de defecto	
			A	B
Total			0	0

D.1. DEFECTOS ENCONTRADOS EN LA INSPECCION VISUAL DE LOS VEHICULOS UTILIZADOS PARA IMPARTIR LA ENSEÑANZA AUTOMOVILISTICA

Código	Descripción	Grupo	Tipo de defecto	
			A	B
Total			0	0

Nota:
Defectos Tipo A: Son aquellos defectos graves que implican un peligro inminente para la seguridad del vehículo, la de otros vehículos la de sus ocupantes, la de los demás usuarios de la vía pública o al ambiente
Defectos Tipo B: Son aquellos que implican un peligro potencial para la seguridad del vehículo, la de otros vehículos, de sus ocupantes o de los demás usuarios de la vía pública

CONFORMIDAD DE LA REVISION

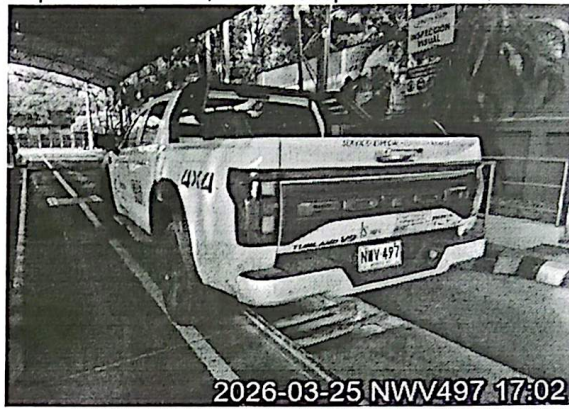
APROBADO: SI <u>X</u> NO <u> </u>

NUMERO DE CONSECUTIVO DE LA INSPECCION

129234

F.COMENTARIOS U OBSERVACIONES ADICIONALES

Eje1 derecha 1 4.11mm ; Eje2 derecha 1 4.87mm ; Eje1 izquierda 1 4.23mm ; Eje2 izquierda 1 4.89mm ; Llanta de repuesto 4.51mm ;



Fin del informe

G. NOMBRE Y FIRMA DEL DIRECTOR TECNICO AUTORIZADO POR EL REPRESENTANTE LEGAL DEL CDA

Diego Armando Albarracín Oliveros
 DIEGO ARMANDO ALBARRACIN OLIVEROS

H. NOMBRE DE LOS OPERARIOS QUE RELIZARON LA REVISIÓN TECNICOMECAÁNICA Y DE EMISIONES CONTAMINANTES

Fabian Puentes Ortiz [Alineación, peso, suspensión y frenos], Fabian Puentes Ortiz [Inspección sensorial motor], Fabian Puentes Ortiz [Inspección sensorial exterior], Fabian Puentes Ortiz [Inspección sensorial inferior], Fabian Puentes Ortiz [Tercera placa], Fabian Puentes Ortiz [Foto trasera], Fabian Puentes Ortiz [Foto delantera], Fabian Puentes Ortiz [Profundidad de labrado], Fabian Puentes Ortiz [Inspección sensorial interior],

NO ES VÁLIDO COMO DOCUMENTO DE REVISIÓN TÉCNICO MECÁNICA Y DE GASES

Generado por: Tecnimaq Ingeniería S.A.S. - Tecni-RTM (Sistema de gestión para revisión técnico mecánica)