

C. DEFECTOS ENCONTRADOS EN LA INSPECCIÓN MECANIZADA DE ACUERDO CON LOS CRITERIOS DEFINIDOS EN LA NTC5375, NTC6218 y NTC 6282 (según corresponda)

Código	Descripción	Grupo	Tipo de defecto	
			A	B
Total			0	0

D. DEFECTOS ENCONTRADOS EN LA INSPECCIÓN VISUAL DE ACUERDO CON LOS MÉTODOS Y CRITERIOS DEFINIDOS EN LA NTC5375 NTC 6218, NTC6282, 4983, NTC 4231 y NTC 5365 (según corresponda)

Código	Descripción	Grupo	Tipo de defecto	
			A	B
Total			0	0

D1.DEFECTOS EN LA INSPECCIÓN VISUAL DE LOS VEHÍCULOS UTILIZADOS PARA IMPARTIR LA ENSEÑANZA AUTOMOVILÍSTICA

Código	Descripción	Grupo	Tipo de defecto	
			A	B
Total			0	0

D2. REGISTRO DE LA PROFUNDIDAD DE LABRADO Y PRESIÓN DE LAS LLANTAS

	Eje 1 (mm) (psi)		Eje 2 (mm) (psi)		Eje 3 (mm) (psi)		Eje 4 (mm) (psi)		Eje 5 (mm) (psi)		Repuesto (mm) (psi)	
IZQUIERDA	3,32	35,0	5,21	35,0		0		0		0	5,66	30,0
DERECHA	3,62	33,0	4,65	36,0		0		0		0	0,00	0,00

Nota: Defectos Tipo A: Son aquellos defectos graves que implican un peligro inminente para la seguridad del vehículo, la de otros vehículos, la de sus ocupantes, las de los usuarios de la vía pública o al ambiente.

Defectos Tipo B: Son aquellos defectos que implican un peligro potencial para la seguridad del vehículo, la de otros vehículos, la de sus ocupantes, la de los usuarios de la vía pública.

E. CONFORMIDAD CON LA NORMATIVA NTC5375, NTC6218, NTC6282, NTC4983, NTC 4231 Y NTC 5365 (según corresponda)

APROBADO: SI <u>X</u> NO ___	No. consecutivo de RUNT: A188480752
E1: ¿Cumple con las adaptaciones para vehículos de enseñanza automovilística? (Solo aplica para vehículos de este tipo)	
APROBADO: SI ___ NO ___	

Nota: Causal del rechazo a) Se encuentra al menos un defecto Tipo A

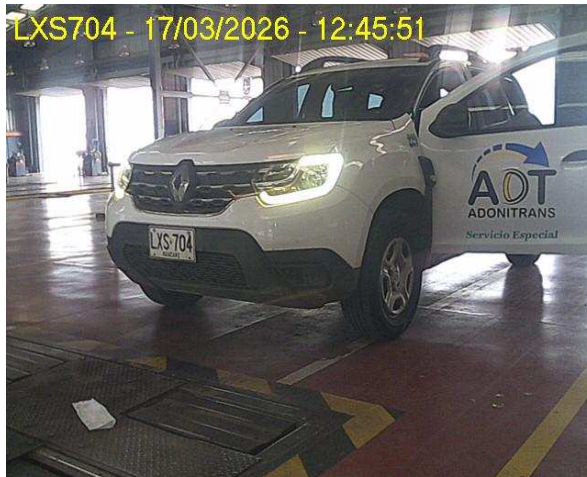
b) La cantidad total de defectos tipo B, sea:
 Igual o superior a 10 para vehículos Livianos Particulares y Pesados Particulares
 Igual o superior a 7 para vehículos Motocarro, Cuatrimotos, motocicletas y Cuadriciclos
 Igual o superior a 5 para vehículos Livianos públicos, Pesados públicos, Motocicleta, Ciclomotor y Tricimotor
 Igual o superior a 5 para vehículos de enseñanza automovilística
 Igual o superior a 1 para vehículos de enseñanza automovilística tipo Cuatrimotos, Motocicletas, Cuadriciclos, Ciclomotor, Tricimotor.
 Cuando se presente al menos un defecto Tipo A para vehículos tipo remolque o similares

NUMEROS DE LOS F.U.R. ASOCIADOS AL VEHÍCULO PARA ESTA REVISIÓN:

432020

F. COMENTARIOS U OBSERVACIONES ADICIONALES:

0 P: 1461.00

G. REGISTRO FOTOGRÁFICO DE LA REVISIÓN TÉCNICO-MECÁNICA Y DE EMISIONES CONTAMINANTES**H. RELACIÓN DE EQUIPO Y PERIFÉRICOS UTILIZADOS EN LA REVISIÓN**

Alineador al paso: L2/04004007

Profundímetro: L2-SH2008A05502

Anal. Gases: L2/2281 (0,5602)(01294) Temp: L2/2281/EU9582 RPM: L2/1502M1-001/

EU13731

Frenometro: L2/12702107

Detector de Holguras: L2/01406107

Sonometro: L2/2015043279

Suspensión: L2/04103107

Termohigrometro: P703H02

Regloscopio: L2/0088

I. SOFTWARE Y/O APLICATIVOS CON LA VERSIÓN UTILIZADA

ItnNet v5.0

J. NOMBRE DE LOS INSPECTORES QUE REALIZARON LA REVISIÓN TÉCNICO-MECÁNICA Y DE EMISIONES CONTAMINANTES

Sensorial Exterior/Interior (37) JOHN FABER CARDONA Alineación al paso (37) JOHN FABER CARDONA Sensorial Bajos

(37) JOHN FABER CARDONA Ruido (37) JOHN FABER CARDONA

Alumbrado (37) JOHN FABER CARDONA Emisiones Contaminantes (37) JOHN FABER CARDONA Frenos y Suspensión (37) JOHN

FABER CARDONA Rines y Llantas (37) JOHN FABER CARDONA

Foto D. (37) JOHN FABER CARDONA Foto T. (37) JOHN FABER CARDONA

K. NOMBRE Y FIRMA DEL DIRECTOR TÉCNICO AUTORIZADO POR EL REPRESENTANTE LEGAL DEL CDA

(18) ANDRES FELIPE PEREZ

Nota:

1) El campo del resultado de la prueba del Óxido Nitroso(NO) en el Formato, se aplicará cuando quede regulado por la entidad competente.

2) Los resultados aquí consignados corresponden al momento de la revisión técnico-mecánica y de emisiones contaminantes, y por ende es responsabilidad del poseedor o tenedor del vehículo mantener las condiciones técnico-mecánicas y de emisiones contaminantes que indican artículos 50-51 ley 769 de 2002 o la que modifique o sustituya.

3) En caso de rechazo, el propietario, poseedor o tenedor del vehículo automotor objeto de la revisión, deberá efectuar las reparaciones pertinentes y subsanar los aspectos defectuosos dentro de los (15) días calendario contados a partir de la fecha en que fue reprobado. Una vez realizada las reparaciones, el propietario, poseedor o tenedor del vehículo automotor, podrá volver por una sola vez sin costo alguno al mismo Centro de Diagnóstico Automotor para someter el vehículo a la revisión de los aspectos reprobados en la visita inicial, conforme a lo indicado en el artículo 28 de la Resolución 3768 de 2013, o la que la modifique, adicione o sustituya.

Puede comprobar la validez de este informe en www.ivesurcolombia.com usando el código:**32026FBB8BBB7310D1E3**