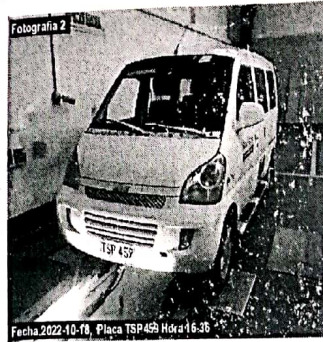


FORMATO VERIFICACIÓN TÉCNICO MECÁNICA PARA VEHÍCULOS



CDA MOTOS & AUTOS BOGOTÁ
NIT 900634983-0
CRA 29B N° 20 - 17 SUP. Bogotá
Tel 9370352

FECHA Fecha de prueba: 2022-10-18		DATOS DEL PROPIETARIO O TENEDOR DEL VEHICULO Nombre o razón social: EDWIN MARTINEZ URREA		Documento de identidad: CC. (X) NIT. () CE. ()		No. 70218190	
Dirección: CRA 16 C 27 64		Telefono: 3224778658		Ciudad: AGUA DE DIOS		Departamento: CUNDINAMARCA	
DATOS DEL VEHICULO Placa: TSP459		Marca: CHEVROLET		Linea: N300		Clase: CAMIONETA	
Modelo: 2013		Cilindrada: 1208		Kilometraje: 187571		Servicio: PUBLICO	
No Licencia Tránsito: 10021183524		Combustible: GASOLINA		Color: BLANCO LUNA		Empresa: EDWIN URREA MARTINEZ	



Suspensión (Si aplica)											
Delantera Izquierda	Valor	Delantera Derecha	Valor	Trasera Izquierda	Valor	Trasera Derecha	Valor	Mínimo	Unidad		
	48		46		44		71	40	%		
Frenos											
Eficacia Total	Mínimo	Unidad	Fuerza	Peso	Unidad	Fuerza	Peso	Unidad	Desequilibrio	Máximo	Unidad
51,9	50	%	1437	2698	N	1570	3012	N	8,5	30	%
Eficacia Auxiliar	Mínimo	Unidad	Fuerza	Peso	Unidad	Fuerza	Peso	Unidad	Desequilibrio	Máximo	Unidad
27	18	%	2034	3767	N	1707	3502	N	16,1	30	%

Desviación Lateral											
Eje 1	4	Eje 2	0	Eje 3	Eje 4	Eje 5	Máximo	± 10	Unidad	(m/km)	

Inspección Sensorial											
G1 Identificación reglamentaria	CUMPLE	G1 Luz de parqueo	CUMPLE	G1 Eje1 Rin Izquierdo	CUMPLE						
G1 Distintivo de la empresa	CUMPLE	G1 Luz Interna	CUMPLE	G1 Eje2 Rin Derecho	CUMPLE						
G1 Anclaje sillas	CUMPLE	G1 Luz Placa	CUMPLE	G1 Eje2 Rin Izquierdo	CUMPLE						
G1 Estado tubos escape	CUMPLE	G1 Luces Altas	CUMPLE	G1 Latonería y Pintura	CUMPLE						
G1 Aseo General	CUMPLE	G1 Luces Bajas	CUMPLE	G1 Tapicería	CUMPLE						
G1 Espejos	CUMPLE	G1 Indicadores de tablero	CUMPLE	G1 Cojinería	CUMPLE						
G1 Pernos	CUMPLE	G1 Terminales Batería	CUMPLE	G1 Caja de Dirección	CUMPLE						
G1 Soportes	CUMPLE	G1 Anclaje de batería	CUMPLE	G1 Terminales	CUMPLE						
G1 Rolulas Superiores	CUMPLE	G1 Desempeñador	CUMPLE	G1 Brazos Axiales	CUMPLE						
G1 Rolulas Inferiores	CUMPLE	G1 Cruceta	CUMPLE	G1 Bastidor	CUMPLE						
G1 Resortes o Ballestas	CUMPLE	G1 Linterna	CUMPLE	G1 Pisos	CUMPLE						
G1 Amortiguadores	CUMPLE	G1 Triángulos	CUMPLE	G1 Promedio de Distancia	CUMPLE						
G1 Tijeras	CUMPLE	G1 Banderola	CUMPLE	G1 Promedio de Tiempo	CUMPLE						
G1 Limpiaparabrisas	CUMPLE	G1 Tacos	CUMPLE								
G1 Retrovisores	CUMPLE	G1 Llanta de respuesto	CUMPLE								
G1 Pilo	CUMPLE	G1 Galo	CUMPLE								
G1 Dispositivo de velocidad	CUMPLE	G1 Herramienta	CUMPLE								
G1 Parabrisas	CUMPLE	G1 Extinguidor	CUMPLE								
G1 Ventanillas	CUMPLE	G1 Botellín	CUMPLE								
G1 Puertas	CUMPLE	G1 Señales de advertencia	CUMPLE								
G1 Cinturones de Seguridad	CUMPLE	G1 Eje1 llanta Derecha	CUMPLE								
G1 Salidas emergencia y Martillo	CUMPLE	G1 Eje1 llanta Izquierda	CUMPLE								
G1 Direccionales	CUMPLE	G1 Eje2 llanta Derecha	CUMPLE								
G1 Stop	CUMPLE	G1 Eje2 llanta Izquierda	CUMPLE								
G1 Reversa	CUMPLE	G1 Eje1 Rin Derecho	CUMPLE								

G1: CARROCERIA	G4: ELEMENTOS DE SEGURIDAD	G7: LLANTAS	G10: SISTEMA DE DIRECCION
G2: SISTEMA DE SUSPENSION	G5: SISTEMA ELECTRICO	G8: RINES	G11: CHASIS
G3: INSTRUMENTOS DE SEGURIDAD	G6: EQUIPO DE CARRETERA	G9: ESTADO DE PRESENTACION	G12: DISPOSITIVOS DE COBRE

RESULTADO : APROBADO

NOTAS Y RECOMENDACIONES DEL INSPECTOR DEL C.D.A.
(Espacio para notas sobre el estado del vehículo o para recomendaciones)

LABRADO DE LAS RUEDAS (mm)		
Rueda De Repuesto	3,54	
	Izquierda	Derecha
Eje 1	2,53	2,40
Eje 2	2,13	2,1

CDA MOTOS & AUTOS
NIT 900.634.983-0 BOGOTÁ
LUIS FERNANDO TRIANA VARGAS

NOMBRE Y FIRMA PERSONA AUTORIZADA POR EL C.D.A

Nota: Los resultados de la revisión preventiva no esta relacionada con los resultados de la revisión técnico mecánica y emisiones contaminantes.