

Formato de resultados

C. DEFECTOS ENCONTRADOS EN LA INSPECCION MECANIZADA DE ACUERDO CON LOS CRITERIOS DEFINIDOS EN LA NTC 5375

Código	Descripción	Grupo	Tipo de defecto	
			A	B
Total			0	0

D. DEFECTOS ENCONTRADOS EN LA INSPECCION VISUAL DE ACUERDO CON LOS METODOS Y CRITERIOS DEFINIDOS EN LA NTC 5375

Código	Descripción	Grupo	Tipo de defecto	
			A	B
Total			0	0

D.1. DEFECTOS ENCONTRADOS EN LA INSPECCION VISUAL DE LOS VEHICULOS UTILIZADOS PARA IMPARTIR LA ENSEÑANZA AUTOMOVILISTICA

Código	Descripción	Grupo	Tipo de defecto	
			A	B
Total			0	0

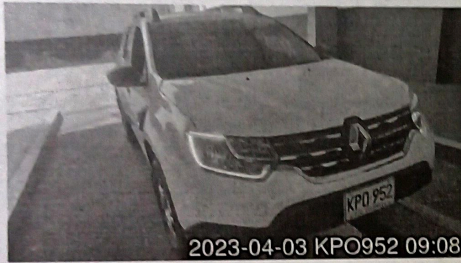
Nota: Defectos Tipo A: Son aquellos defectos graves que implican un peligro inminente para la seguridad del vehículo, la de otros vehículos o de sus ocupantes, la de los demás usuarios de la vía pública o al ambiente
 Defectos Tipo B: Son aquellos que implican un peligro potencial para la seguridad del vehículo, la de otros vehículos, de sus ocupantes o de los demás usuarios de la vía pública

CONFORMIDAD DE LA REVISION

APROBADO: SI NO

NUMERO DE CONSECUTIVO DE LA INSPECCION
 83773

F.COMENTARIOS U OBSERVACIONES ADICIONALES



Fin del Informe

G. NOMBRE Y FIRMA DEL DIRECTOR TECNICO AUTORIZADO POR EL REPRESENTANTE LEGAL DEL CDA

Alvaro Hernandez R.
 ALVARO HERNANDEZ REYES

H. NOMBRE DE LOS OPERARIOS QUE RELIZARON LA REVISION TECNICOMECANICA Y DE EMISIONES CONTAMINANTES
 Geomileth Socarras Rodríguez [Inspección sensorial inferior], Ahilton Yasy Pallares Ojeda [Profundidad de labrado], Ahilton Yasy Pallares Ojeda [Tercera placa], Ahilton Yasy Pallares Ojeda [Foto delantera], Geomileth Socarras Rodríguez [Inspección sensorial interior], Geomileth Socarras Rodríguez [Inspección sensorial motor], Stiven Andres Ortega Jackson [Alineación, peso, suspensión y frenos], Geomileth Socarras Rodríguez [Inspección sensorial exterior], Stiven Andres Ortega Jackson [Foto trasera], Stiven Andres Ortega Jackson [Alineación de luces].

NO ES VÁLIDO COMO DOCUMENTO DE REVISIÓN TÉCNICO MECÁNICA Y DE GASES

Generado por: Tecniqaq Ingeniería S.A.S. - Tecni-RTM (Sistema de gestión para revisión técnico mecánica)