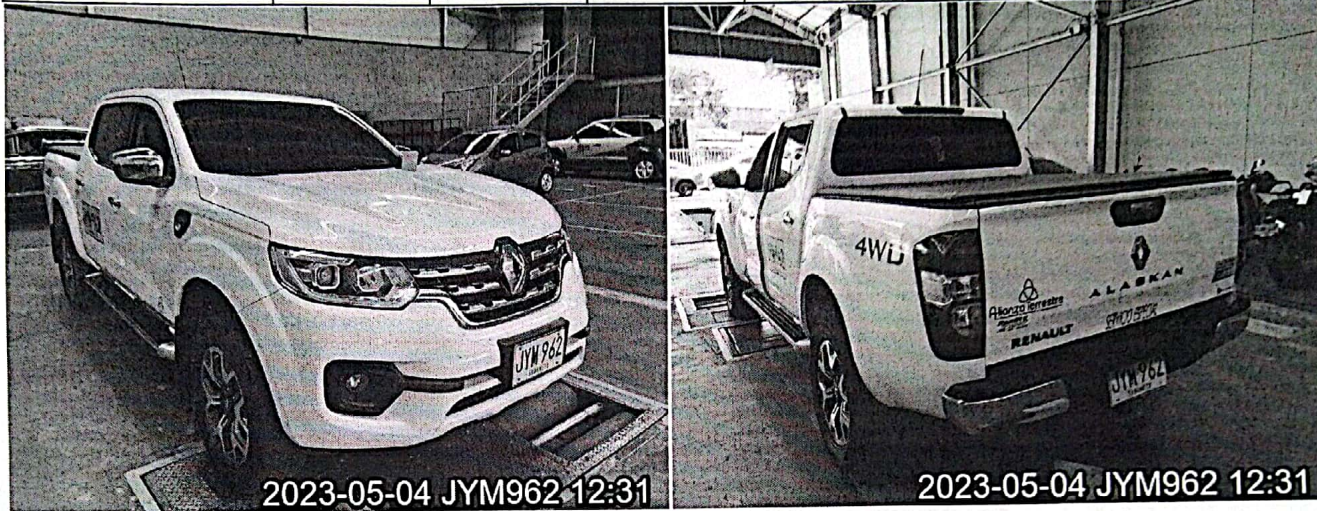


FORMATO DE RESULTADOS DE LA REVISIÓN BIMENSUAL



FECHA		DATOS DEL PROPIETARIO O TENEADOR DEL VEHICULO			
Fecha de prueba 2023-05-04	Nombre o razón social DIEGO ALEJANDRO GIL GONZÁLEZ	Documento de identidad CC (X) NIT () CE () No. 8032895			
Dirección CR 101 N43 24		Teléfono 6113764	Ciudad Medellin	Departamento Antioquia	

DATOS DEL VEHICULO						
Placa JYM962	Pais Colombia	Servicio Público	Clase Camioneta	Marca Renault	Línea Alaskan	
Modelo 2022	No. de licencia de transito 10023104616	Fecha Matrícula 2021-06-09	Color Blanco hielo	Combustible Diesel	VIN o Chasis 3BRCD33B8NK590259	
No. Motor YD25729686P	Tipo Motor DIESEL	Cilindraje 2488	Kilometraje 43130	Número de Sillas 5	Vidrios Polarizados SI () NO ()	Blindaje SI () NO (X)



Suspensión (si aplica)													
Delantera Izquierda	Valor	72.90	Delantera Derecha	Valor	75.60	Trasera Izquierda	Valor	71.50	Trasera Derecha	Valor	68.20	Minimo	Unidad
													%

Frenos													
Eficacia total	Minimo	Unidad	Fuerza	Peso	Unidad	Fuerza	Peso	Unidad	Desequilibrio	Máximo	Unidad		
57.30	50	%	Eje 1 izquierdo	3689.00	6035.00	N	Eje 1 Derecho	2722.00	5475.00	N	26.20*	30	%
			Eje 2 izquierdo	2725.00	4403.00	N	Eje 2 Derecho	2454.00	4318.00	N	9.94	30	%
Eficacia auxiliar	Minimo	Unidad	Eje 3 izquierdo			N	Eje 3 Derecho			N			%
29.80	18	%	Eje 4 izquierdo			N	Eje 4 Derecho			N			%
			Eje 5 izquierdo			N	Eje 5 Derecho			N			%

Desviación lateral							
Eje 1	Eje 2	Eje 3	Eje 4	Eje 5	Máximo +/-	10	Unidad m/km
0.17	0.06						

Inspección Visual						
Eje2 llanta derecha	CUMPLE	Rotulas Inferiores	CUMPLE	Eje3 Rin Derecho	CUMPLE	
Tijeras	CUMPLE	Desempañador	CUMPLE	Direccionales	CUMPLE	
Distintivo de la empresa	CUMPLE	Eje2 Rin Derecho	CUMPLE	Ventanillas	CUMPLE	
Rotulas superiores	CUMPLE	Pisos	CUMPLE	Luz Placa	CUMPLE	
Terminales Batería	CUMPLE	Limpiaparabrisas	CUMPLE	Triángulos	CUMPLE	
Cinturones de Seguridad	CUMPLE	Botiquín	CUMPLE	Eje1 llanta izquierda	CUMPLE	
Eje1 Rin Derecho	CUMPLE	Anclaje Sillas	CUMPLE	Eje5 llanta derecha	CUMPLE	
Luz interna	CUMPLE	Gato	CUMPLE	Eje4 Rin Derecho	CUMPLE	
Puertas	CUMPLE	Eje1 Rin Izquierdo	CUMPLE	Eje5 Rin Derecho	CUMPLE	
Eje2 llanta izquierda	CUMPLE	Eje5 Rin Izquierdo	CUMPLE	Latonería y Pintura	CUMPLE	
Eje3 llanta izquierda	CUMPLE	Luces altas	CUMPLE	Pito	CUMPLE	
Eje3 llanta derecha	CUMPLE	Stop	CUMPLE	Tapicería	CUMPLE	
Eje4 llanta derecha	CUMPLE	Dispositivos de Velocidad	CUMPLE	Eje1 llanta derecha	CUMPLE	
Brazos Axiales	CUMPLE	Anclaje de Batería	CUMPLE	Soportes	CUMPLE	
Eje5 llanta izquierda	CUMPLE	Eje2 Rin Izquierdo	CUMPLE	Salidas de emergencia y Martillo	CUMPLE	
Retrovisores	CUMPLE	Cojinería	CUMPLE	Luces de Parqueo	CUMPLE	
Amortiguadores	CUMPLE	Caja de dirección	CUMPLE	Llanta de repuesto	CUMPLE	
Linterna	CUMPLE	Promedio de Distancia	CUMPLE	Indicadores de tablero	CUMPLE	
Espejos	CUMPLE	Eje3 Rin Izquierdo	CUMPLE	Extintor	CUMPLE	
Eje4 Rin Izquierdo	CUMPLE	Cruceta	CUMPLE	Terminales	CUMPLE	
Parabrisas	CUMPLE	Reversa	CUMPLE	Tacos	CUMPLE	
Bastidor	CUMPLE	Estado Tubos Escape	CUMPLE	Pernos	CUMPLE	

Banderola	CUMPLE	Promedio de Tiempo	CUMPLE	Identificación Reglamentaria	CUMPLE
Resortes o Ballestas	CUMPLE	Luces bajas	CUMPLE	Aseo General	CUMPLE
Señales de Advertencia	CUMPLE	Eje4 llanta izquierda	CUMPLE		

G1 CARROCERIA	G4 ELEMENTOS DE SEGURIDAD	G7 LLANTAS	G10 SISTEMA DE DIRECCION
G2 SISTEMA DE SUSPENSION	G5 SISTEMA ELECTRICO	G8 RINES	G11 CHASIS
G3 INSTRUMENTOS DE SEGURIDAD	G6 EQUIPO DE CARRETERA	G9 ESTADO DE PRESENTACION	G12 DISPOSITIVOS DE COBRO

APROBADO: SI_X_
COMENTARIOS U OBSERVACIONES ADICIONALES

NO _____

LABRADO DE RUEDAS (mm)		
Rueda de repuesto	6.57	
Eje	Izquierda	derecha
Eje1	2.82	3.13
Eje2	2.83	3.28

MARCO CA DAVID PEREZ

NOMBRE Y FIRMA DEL DIRECTOR TECNICO AUTORIZADO POR EL REPRESENTANTE LEGAL DEL CDA

Nota: Los resultados de la revisión preventiva no esta relacionada con los resultados de la revisión tecnicomecanica y de emisiones contaminantes.

Tecniqaq Ingenieria S.A.S. - Tecni-RTM (Sistema de gestión para revisión técnico mecánica)