



República de Colombia
Ministerio de Transporte

REVISIÓN PREVENTIVA

CDA EL PORVENIR BOSA
CARRERA 89 A BIS # 53 B - 15 SUR
TEL: 3218278571 - 9277910



DATOS DEL CONDUCTOR Y/O PROPIETARIO							
Fecha	2021-04-19	Nombre o Razón social	OLAYA ORTIZ EDYR WILLIAM		Documento de Identidad	80279247	
Dirección	0	Teléfono	0	Ciudad	BOGOTA	Celular	0

DATOS DEL VEHÍCULO											
Placa	TTZ393	Marca	DFSK	Línea	EQ6390PF22Q	Modelo	2013	Clase	CAMIONETA	Combustible	GAS GASOL
Servicio	Público		Chasis	LGK032K70D9A01577		Motor	BG13-0312104014		Licencia	10010561286	

CONDICIONES DEL VEHICULO									
DESCRIPCIÓN	GRUPO	CUMPLE		OBSERVACIONES	DESCRIPCIÓN	GRUPO	CUMPLE		OBSERVACIONES
		SI	NO				SI	NO	
Bocina o pito	REVISIÓN EXTERIOR				Testigos en tablero de instrumentos	REVISIÓN INTERIOR			
Espejos Retrovisores					Comando de las luces				
Vidrio Panorámico					Mando de freno de emergencia				
Vidrios Laterales (izq) (der)					Cantidad de sillas				
Limpiabrisas					Estado de sillas y pisos				
Chapas y seguros externos					Cojineria, carteras y/o tapizados				
Cierre de puertas y capot					Manijas y/o elementos elevavidrios				
Cierre de baúl					Chapas y seguros internos				
Peldaños y estribos (si aplica)					Cinturones de seguridad				
Soporte de motor					Taxímetro (si aplica)				
Parachoques o bumpers					Ventanas o salidas de emergencia				
Placa reglamentarias y cómo conduczo					Señalización salidas de emergencia				
Tubo de escape					Dispositivo vidrio de fragmentación				
Distintivos de la empresa (si aplica)					Dispositivo de velocidad (si aplica)				
Numero de orden legible (si aplica)				Equipo de carretera					
Tapa de combustible				Luces internas					
Estado de la carroceria				Estado general de la carroceria					
Luces altas	SISTEMA ELÉCTRICO				Nivel de aceite	SISTEMA DE MOTOR			
Luces bajas					Múltiple y tubo de escape				
Direccionales (izq) (der)					Turbo e intercooler (si aplica)				
Luces de parada o freno					Lines sistema hidraulico				
Luces de reversa					Lines de combustible				
Luces de parqueo					Sistema de refrigeración				
Luces delimitadoras					Nivel liquido de frenos				
Luces de advertencia de libre (si aplica)					Tapa deposito de frenos				
Luces antiniebla					Bateria				
Cableado eléctrico					Fugas de aceite				
Ballestas o muelles	SISTEMA DE SUSPENSIÓN				Terminales de dirección	SISTEMA DE DIRECCIÓN			
Tijeras					Barras de dirección				
Rotulas					Caja de dirección				
Amortiguadores					Sistema hidraulico				
Bujes					Biela de dirección				
Barra estabilizadora					Brazo compensador de dirección				
Templetes					Amortiguador de dirección				
Topes de suspensión					Caña de dirección				
Guardapolvos					Guardapolvos				
Rodamientos					Bomba hidraulica (si aplica)				
Pedal del Freno	SISTEMA DE FRENO				Balnera cardan (si aplica)	TRANSMISIÓN, RINES Y LANTAS			
Guayas					Cruceta cardan (si aplica)				
Bomba o cilindro maestro					Cuplin (si aplica)				
Campanas de freno					Protector cardan (si aplica)				
Pastillas					Fugas en transmisión				
Booster (servofreno)					Espárragos y/o tuercas				
Mangueras y/o tubos					Rines				
Cilindros					Lantas (banda lateral)				
Valvula compresora					Lantas (banda rodamiento)				
Fuga de liquido					Inexistencia de algún rin o llanta				



Republica de Colombia
Ministerio de Transporte

REVISION PREVENTIVA

CDA EL PORVENIR BOSA
CARRERA 89 A BIS # 53 B - 15 SUR
TEL: 3218278571 - 9277910



REGISTRO FOTOGRAFICO

FOTO 1

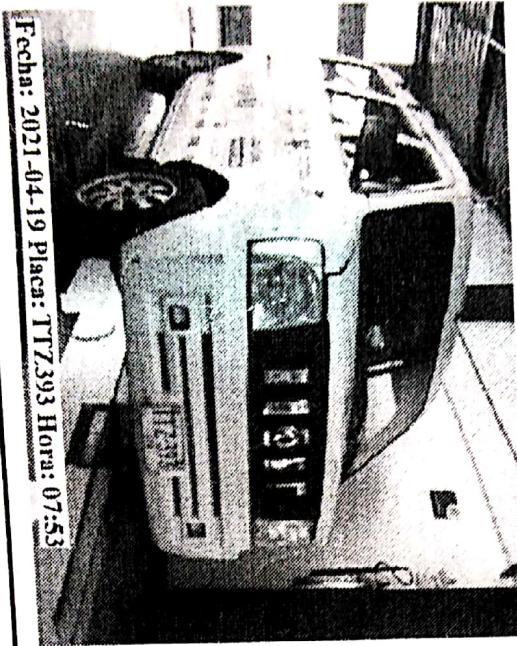
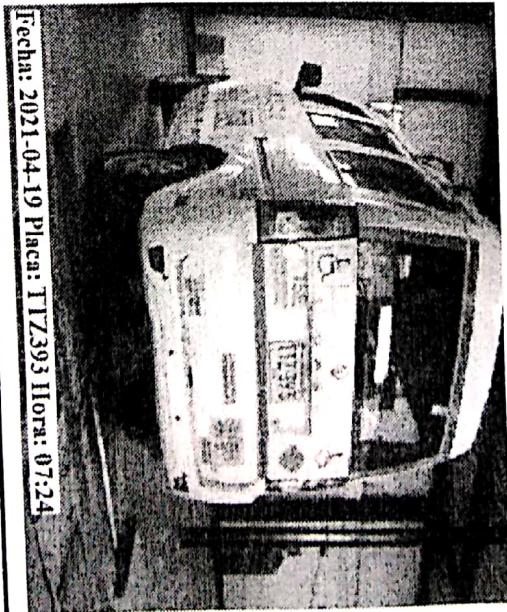


FOTO 2



FIRMA INGENIERO

Andrés Griebel

FIRMA CLIENTE

Victor Carras

RESULTADO

X

RECHAZADO

APROBADO