

Aprobado: Si <input checked="" type="checkbox"/> No <input type="checkbox"/>	N° Consecutivo RUNT: A
E.1: ¿Cumple con las adaptaciones para vehículos de enseñanza automovilística? (Solo aplica para vehículos de este tipo)	
Aprobado: Si <input type="checkbox"/> No <input type="checkbox"/>	

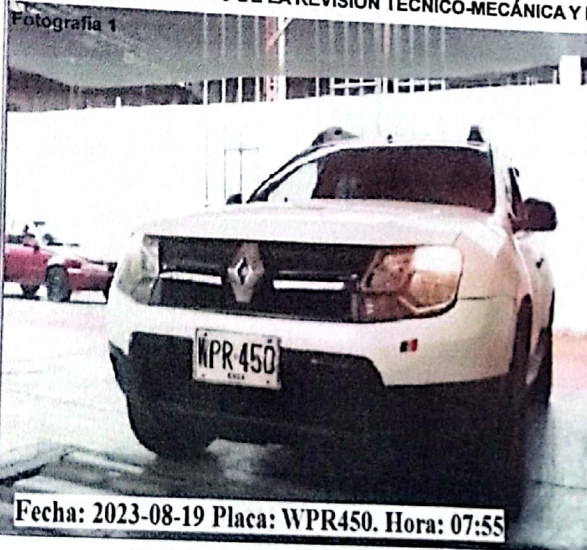
Nota: Causal de rechazo:

- a) Se encuentra al menos un defecto Tipo A:
- b) La cantidad total de defectos Tipo B, sea:
 - Igual o superior a 10 para vehículos Livianos Particulares y Pesados Particulares
 - Igual o superior a 7 para vehículos Motocarros, Cuatrimotos, Mototriciclos y Cuadriciclos
 - Igual o superior a 5 para vehículos Livianos públicos, Pesados públicos, Motocicleta, Ciclomotor y Tricimotor
 - Igual o superior a 5 para vehículos de enseñanza automovilística.
 - Igual o superior a 1 para vehículos de enseñanza automovilística tipo Cuatrimotos, Mototriciclos, Cuadriciclos, Ciclomotor, Tricimotor
 - Cuando se presente al menos un defecto tipo A para vehículos tipo Remolque o similares

NÚMERO DE LOS F.U.R. ASOCIADOS AL VEHICULO PARA ESA REVISIÓN:
53821

F. COMENTARIOS U OBSERVACIONES ADICIONALES:

G. REGISTRO FOTOGRÁFICO DE LA REVISIÓN TÉCNICO-MECÁNICA Y DE EMISIONES CONTAMINANTES



H. RELACION DE EQUIPOS Y PERIFERICOS UTILIZADOS EN LA REVISIÓN

RUIDO: PX-S20160013

FRENOS: PX-FU2016006

PYXIS

PROF: 3432

I. SOFTWARE Y/O APLICATIVOS CON LA VERSIÓN UTILIZADA
ORION V 3.6