

RESULTADOS DE LA INSPECCIÓN



DIAGNOSTIYA 170, NIT: 9001176695
 CII 175 22 13 Sotano Exito Norte, BOGOTA, D.C. (BOGOTA)
 TEL: 7450298

A. INFORMACIÓN GENERAL

1. FECHA			2. DATOS DEL PROPIETARIO O TENEDOR DEL VEHICULO			
Fecha de prueba	Nombre o razón social		Documento de identidad			
2021-09-03	HELM BANK S.A		CC () NIT (X) CE () No. 860007660			
Dirección			Teléfono	Ciudad	Departamento	
CRA 16 164 37			1234567	Bogota, d.c.	Bogota	
3. DATOS DEL VEHICULO						
Placa	País	Servicio	Clase	Marca	Línea	
WGK427	Colombia	Público	Campero	Renault	Duster dynamique 4x4	
Modelo	No. de licencia de transito	Fecha Matrícula	Color	Combustible	VIN o Chasis	
2015	10007560001	2014-06-19	Blanco artica	Gasolina	9FBHSRAJNFM343297	
No. Motor	Tipo Motor	Cilindraje	Kilometraje	Número de Sillas	Vidrios Polarizados	Blindaje
A400C085964	OTTO	1998	212606	5	SI () NO (X)	SI () NO (X)

B. RESULTADOS DE LA INSPECCIÓN MECANIZADA REALIZADA DE ACUERDO CON LOS MÉTODOS DEFINIDOS EN LA NTC 5375

Nota. Todo valor medido, seguido del símbolo *, indica un defecto encontrado

4. Emisiones Audibles			5. Intensidad inclinación de las luces bajas				6. Suma de la intensidad de todas las luces					
Valor	Máximo	Unidad	Baja Derecha	Intensidad	Mínimo	Unidad	Inclinación	Rango	Unidad	Intensidad	Máximo	Unidad
Ruido escape	-	dBA	Baja Izquierda	34.80	2.5	klux/1m	0.96	0.5 - 3.5	%	166.00	225	klux/1m
				26.10	2.5	klux/1m	0.88	0.5 - 3.5	%			

7. Suspensión (si aplica)									
Delantera Izquierda	Valor	Delantera Derecha	Valor	Trasera Izquierda	Valor	Trasera Derecha	Valor	Mínimo	Unidad
	77.70		78.10		70.10		72.20	40	%

8. Frenos													
Eficacia total	Mínimo	Unidad	Fuerza	Peso	Unidad	Fuerza	Peso	Unidad	Desequilibrio	Máximo	Unidad		
70.40	50	%	Eje 1 izquierdo	2935.00	4290.00	N	Eje 1 Derecho	2412.00	4082.00	N	17.80	30	%
			Eje 2 izquierdo	2477.00	3189.00	N	Eje 2 Derecho	2596.00	3246.00	N	4.58	30	%
Eficacia auxiliar	Mínimo	Unidad	Eje 3 izquierdo			N	Eje 3 Derecho			N			%
30.60	18	%	Eje 4 izquierdo			N	Eje 4 Derecho			N			%
			Eje 5 izquierdo			N	Eje 5 Derecho			N			%

9. Desviación lateral							
Eje 1	Eje 2	Eje 3	Eje 4	Eje 5	Máximo +/-	10	Unidad m/km
0.01	0.09						

10. Dispositivos de cobro (si aplica)						
Referencia comercial de la llanta	Error en distancia	%	Error en tiempo	%	Máximo	Unidad %

11. Emisiones de gases			11.a Vehículos con ciclo OTTO							
Temp °C	Rpm	Monóxido de carbono CO	Dióxido de carbono CO2		Oxígeno O2		Hidrocarburo (como Hexano) HC		Óxido nitroso NO	
		CO	CO2	O2	HC	NO				
		Vr Norma	Vr Norma	Vr Norma	Vr Norma	Vr Norma	Vr Norma	Vr Norma	Vr Norma	Vr Norma
		Unidad	Unidad	Unidad	Unidad	Unidad	Unidad	Unidad	Unidad	Unidad
		%	%	%	%	%	%	%	%	%
		Ralentí	Ralentí	Ralentí	Ralentí	Ralentí	Ralentí	Ralentí	Ralentí	Ralentí
		Crucero	Crucero	Crucero	Crucero	Crucero	Crucero	Crucero	Crucero	Crucero
		%	%	%	%	%	%	%	%	%

11.b. Vehículos a Diesel (opacidad)										
Temp °C	Rpm	Ciclo 1	Unid	Ciclo 2	Unid	Ciclo 3	Unid	Ciclo 4	Unid	Valor
			%		%		%		%	Norma

C. DEFECTOS ENCONTRADOS EN LA INSPECCIÓN MECANIZADA DE ACUERDO CON LOS CRITERIOS DEFINIDOS EN LA NTC 5375

Código	Descripción	Grupo	Tipo de defecto	
			A	B
Total			0	0

D. DEFECTOS ENCONTRADOS EN LA INSPECCION VISUAL DE ACUERDO CON LOS METODOS Y CRITERIOS DEFINIDOS EN LA NTC 5375

Código	Descripción	Grupo	Tipo de defecto	
			A	B
Total			0	0

D.1. DEFECTOS ENCONTRADOS EN LA INSPECCION VISUAL DE LOS VEHICULOS UTILIZADOS PARA IMPARTIR LA ENSEÑANZA AUTOMOVILISTICA

Código	Descripción	Grupo	Tipo de defecto	
			A	B
Total			0	0

Nota:

Defectos Tipo A: Son aquellos defectos graves que implican un peligro inminente para la seguridad del vehículo, la de otros vehículos la de sus ocupantes, la de los demás usuarios de la vía pública o al ambiente
 Defectos Tipo B: Son aquellos que implican un peligro potencial para la seguridad del vehículo, la de otros vehículos, de sus ocupantes o de los demás usuarios de la vía pública

CONFORMIDAD DE LA REVISION

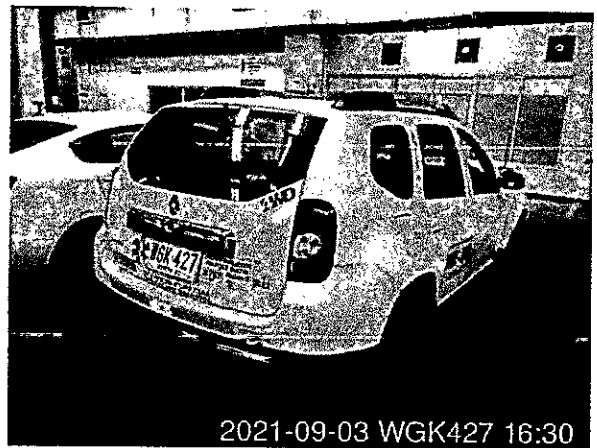
APROBADO: SI NO

NUMERO DE CONSECUTIVO DE LA INSPECCION

102366

F.COMENTARIOS U OBSERVACIONES ADICIONALES

Eje1 derecha 1 3.20mm ; Eje2 derecha 1 3.80mm ; Eje1 izquierda 1 3.53mm ; Eje2 izquierda 1 3.10mm ;



Fin del informe

G. NOMBRE Y FIRMA DEL DIRECTOR TECNICO AUTORIZADO POR EL REPRESENTANTE LEGAL DEL CDA

JAVIER ANTONIO ZURIGA PARDO

H. NOMBRE DE LOS OPERARIOS QUE RELIZARON LA REVISION TECNICOMECANICA Y DE EMISIONES CONTAMINANTES

Nestor Fabian Céspedes [Tercera placa], Nestor Fabian Céspedes [Foto trasera], Nestor Fabian Céspedes [Profundidad de labrado], Nestor Fabian Céspedes [Inspección sensorial interior], Nestor Fabian Céspedes [Foto delantera], Nestor Fabian Céspedes [Inspección sensorial motor], Nestor Fabian Céspedes [Inspección sensorial exterior], Nestor Fabian Céspedes [Alineación de luces], Nestor Fabian Céspedes [Alineación, peso, suspensión y frenos], Nestor Fabian Céspedes [Inspección sensorial inferior],

NO ES VÁLIDO COMO DOCUMENTO DE REVISIÓN TÉCNICO MECÁNICA Y DE GASES

Generado por: Tecnimaq Ingeniería S.A.S. - Tecni-RTM (Sistema de gestión para revisión técnico mecánica)

