

## 8. DISPOSITIVOS DE COBRO (si aplica)

Tamaño normalizado de la Llanta	Error en Distancia	Unidad %	Error en tiempo	Unidad %	Máximo	Unidad %
---------------------------------	--------------------	-------------	-----------------	-------------	--------	-------------

**9. EMISIONES DE GASES (Exentos vehículos a motor Eléctrico e Hidrógeno)**

9a. VEHÍCULOS CICLO OTTO, 4T o 2T

(rpm)	Monóxido de Carbono			Dióxido de carbono			Oxígeno			Hidrocarburo (hexano)			Óxido Nitroso		
	(CO)	Norma	Unidad	(CO2)	Norma	Unidad	(O2)	Norma	Unidad	(HC)	Norma	Unidad	(NOx)	Norma	Unidad
Ralenti			%			%			%			ppm			
Crucero			%			%			%			ppm			
Vehículo con catalizador (SI) (NO) (N.A)							Valor						Unidad		
Temperatura de prueba				Temperatura									°C		
Condiciones Ambientales				Temperatura ambiente									°C		
				Humedad Relativa									%		

9b. VEHICULOS CICLO DIESEL

39. VEHICULOS CICLO DIESEL												
Opacidad Gobernada	Ciclo 1 0.33 4140	Unidad K(m <sup>-1</sup> ) (rpm)	Ciclo 2 0.12 4170	Unidad K(m <sup>-1</sup> ) (rpm)	Ciclo 3 0.12 4170	Unidad K(m <sup>-1</sup> ) (rpm)	Ciclo 4 0.12 4170	Unidad K(m <sup>-1</sup> ) (rpm)	Resultado	Valor 0.12	Norma 5.00	Unidad K(m <sup>-1</sup> )
(rpm)	Temperatura de operación del motor				Condiciones Ambientales				LTOE			
Ralenti	Temp. Inicial	Temp. Final	Unidad	Temperatura ambiente	Unidad	Humedad Relativa	Unidad		estandar		Unidad	
740	60.0	60.0	°C	21.0	°C	69.1	%		430		mm	

**G. DEFECTOS ENCONTRADOS EN LA INSPECCIÓN MECANIZADA DE ACUERDO CON LOS CRITERIOS DEFINIDOS EN LAS NTC 5375, NTC 6218 Y NTC 6282 (según corresponda).**

Código	Descripción	Grupo	Tipo de defecto	
			A	B
Total				

D. DEFECTOS ENCONTRADOS EN LA INSPECCIÓN SENSORIAL DE ACUERDO CON LOS MÉTODOS Y CRITERIOS DEFINIDOS EN LAS NTC 5375, NTC 6218, NTC 6282 NTC, 4983, NTC 4231 Y NTC 5365 (según corresponda).

Código	Descripción	Grupo	Tipo de defecto	
			A	B
Total			0	0

**D1. DEFECTOS ENCONTRADOS EN LA INSPECCIÓN SENSORIAL DE LOS VEHÍCULOS UTILIZADOS PARA IMPARTIR LA ENSEÑANZA AUTOMOVILÍSTICA**

Código	Descripción	Grupo	Tipo de defecto	
			A	B
Total			0	0

## D2. REGISTRO DE LA PROFUNDIDAD DE LABRADO Y PRESIÓN DE LAS LLANTAS

	Eje 1(mm)	Eje 2(mm)	Eje 3(mm)	Eje 4(mm)	Eje 5(mm)	Repuesto (mm)
Izquierda	7.23/35.0	3.45/34.0				5.45
Derecha	7.03/35.0	3.64/34.0				

**Nota:** Defectos tipo A: Son aquellos defectos graves que implican un peligro inminente para la seguridad del vehículo, la de otros vehículos, la de sus ocupantes, la de los usuarios de la vía pública o el ambiente.

Defectos tipo B: Son aquellos defectos que implican un peligro potencial para la seguridad del vehículo, la de otros vehículos, la de sus ocupantes, la de los usuarios de la vía pública.

E. CONFORMIDAD DE LAS NORMAS NTC 5375, NTC 6218, NTC 6282, NTC 4983, NTC 4231 Y NTC 5365 (según corresponda).

E. CONFORMIDAD DE ...		Nº: Consecutivo RUNT: (A)169213062
APROBADO SI <u>X</u>	NO <u>    </u>	
E.1. ¿Cumple con las adaptaciones para vehículos de enseñanza automovilística? (Solo para vehículos de este tipo)		
APROBADO SI <u>    </u>	NO <u>    </u>	

Nota: Causal de rechazo:

Se encuentra al menos un defecto Tipo A.



al o superior a 10 para vehículos Livianos Particulares y Pesados Particulares  
al o superior a 7 para vehículos Motocarros, Cuatrimotos, Mototriciclos y Cuadriciclos  
al o superior a 5 para vehículos Livianos públicos, Pesados públicos, Motocicleta, Ciclomotor y Tricimotor  
al o superior a 3 para vehículos de enseñanza automovilística.  
al o superior a 1 para vehículos de enseñanza automovilística tipo Cuatrimotos, Mototriciclos, Cuadriciclos, Ciclomotor, Tricimotor  
cuando se presente al menos un defecto tipo A para vehículos tipo Remolque o similares

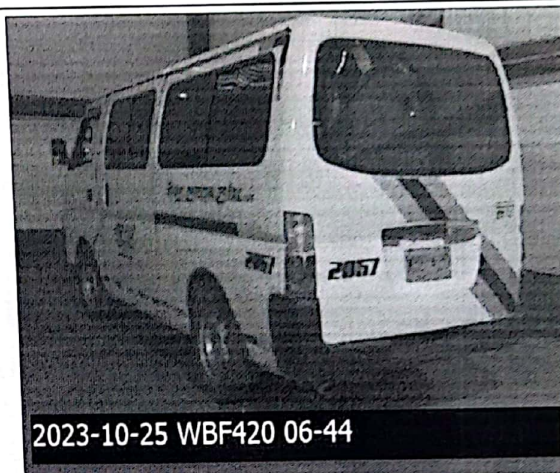
## MEROS DE LOS FUR ASOCIADOS AL VEHÍCULO PARA LA REVISIÓN:

515 (2023-10-25 06:40:30)

## COMENTARIOS U OBSERVACIONES ADICIONALES:

Opacidad %: Ciclo 1 : 13.3, Ciclo 2 : 4.88, Ciclo 3 : 4.92, Ciclo 4 : 5.05, Resultado: 4.95

## REGISTRO FOTOGRÁFICO DE LA REVISIÓN TÉCNICO-MECÁNICA Y DE EMISIONES CONTAMINANTES



## H. RELACION DE EQUIPOS Y PERIFERICOS UTILIZADOS EN LA REVISIÓN

Opacimetro : BRAIN BEE 150508000326 LTOE : 200mm, Equipo RPM : brain bee 170221000098, Equipo Temperatura : brain bee 170221000098, Equipo Temp Ambiental y Humedad Relativa : iacrtlcv3 04052023-154, Luxometro : JEINGENIERIA 004502, Frenometro : beissbarth ec0010397, Analizador de Suspensión : beissbarth ef0002148, Analizador de desviación lateral : beissbarth eh0015462, Profundimetro : X-TREAD 1333(Livianos), Medidor de Sonido : uni-t H160343207, Detector Holguras : BEISSBARTH BF0001782

## I. SOFTWARE Y/O APLICATIVOS CON LA VERSIÓN UTILIZADA

The Bird V2.0 (Inspección Sensorial v1.0.1, Opacidad v1.1.25, Frenos - Suspensión - Desviación v4.0.4.1, Luces Multi Equipo v1.0.1, Sonometro v1.0.5)

## J. NOMBRE DE LOS INSPECTORES QUE REALIZARON LA REVISIÓN TÉCNICO-MECÁNICA Y DE EMISIONES CONTAMINANTES

Jose Posada restrepo (LUCES, SONOMETRO, FOTOGRAFIA 1, FOTOGRAFIA 2), Angel Sánchez (OPACIDAD), Julio Sanchez Usuga (FRENOS, SUSPENSIÓN, DESVIACIÓN, INSPECCIÓN SENSORIAL)

## K. NOMBRE Y FIRMA DEL DIRECTOR TÉCNICO AUTORIZADO POR EL REPRESENTANTE LEGAL DEL CDA

KELLY JOHANNA JARAMILLO SALDARRIAGA

### Nota:

- 1) El campo del resultado de la prueba de Óxido Nitroso (NO) en el formato, se aplicará cuando quede regulado por la entidad competente.
- 2) Los resultados aquí consignados corresponden al momento de la revisión técnico-mecánica y de emisiones contaminantes, y por ende es responsabilidad del poseedor o tenedor del vehículo mantener las condiciones técnico-mecánicas y de emisiones contaminantes que indican artículos 50- 51 de la ley 769 de 2002 o la que modifique o sustituya.
- 3) En caso de rechazo, el propietario, poseedor o tenedor del vehículo automotor objeto de revisión, deberá efectuar las reparaciones pertinentes y subsanar los aspectos defectuosos dentro de los quince (15) días calendario contados a partir de la fecha en que fue reprobado. Una vez realizadas las reparaciones, el propietario, poseedor o tenedor del vehículo automotor, podrá volver por una sola vez sin costo alguno al mismo Centro de Diagnóstico Automotor para someter el vehículo a la revisión de los aspectos reprobados en la visita inicial, conforme a lo indicado en el artículo 28 de la Resolución 3768 de 2013, o la que la modifique, adicione o sustituya.

Fin del Informe

CDA TRANVIA BUENOS AIRES  
NIT 901053727-1  
604-2166887  
cdatranvia@gmail.com  
CL 49 34 18 MEDELLIN