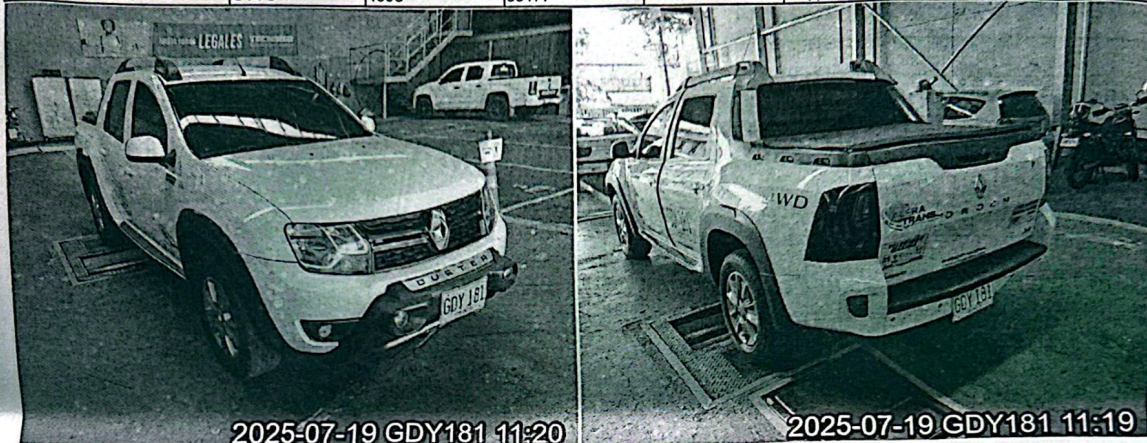


FORMATO DE RESULTADOS DE LA REVISIÓN BIMENSUAL



FECHA		DATOS DEL PROPIETARIO O TENEDOR DEL VEHICULO		
Fecha de prueba	Nombre o razón social	Documento de identidad		
2025-07-19	COMPANIA DE TRANSPORTES Y TURISMO ALFRATRANS S.A.S.	CC () NIT (X) CE () No. 901333948		
Dirección	Teléfono	Ciudad	Departamento	
CR 43 N 64-73	9999999	Medellin	Antioquia	

DATOS DEL VEHICULO						
Placa	País	Servicio	Clase	Marca	Línea	
GDY181	Colombia	Público	Camioneta	Renault	Duster oroch	
Modelo	No. de licencia de tránsito	Fecha Matrícula	Color	Combustible	VIN o Chasis	
2020	10028559630	2020-07-10	Blanco glacial	Gasolina	93Y9SR5B3LJ209011	
No. Motor	Tipo Motor	Cilindraje	Kilometraje	Número de Sillas	Vidrios Polarizados	Blindaje
F4RE410C234548	OTTO	1998	83177	5	SI () NO ()	SI () NO (X)



Suspensión (si aplica)							
Delantera Izquierda	Valor	Delantera Derecha	Valor	Trasera Izquierda	Valor	Trasera Derecha	Valor
	75.00		45.40		60.00		59.70
				Mínimo	Unidad		
					%		

Frenos											
Eficacia total	Mínimo	Unidad	Fuerza	Peso	Unidad	Fuerza	Peso	Unidad	Desequilibrio	Máximo	Unidad
60.60	50	%	Eje 1 izquierdo	2649.00	3903.00	N	Eje 1 Derecho	2644.00	4160.00	0.19	30
			Eje 2 izquierdo	1774.00	2668.00	N	Eje 2 Derecho	1539.00	3478.00	13.20	30
Eficacia auxiliar	Mínimo	Unidad	Eje 3 izquierdo		N	Eje 3 Derecho		N			%
12.90*	18	%	Eje 4 izquierdo		N	Eje 4 Derecho		N			%
			Eje 5 izquierdo		N	Eje 5 Derecho		N			%

Desviación lateral					
Eje 1	Eje 2	Eje 3	Eje 4	Eje 5	Máximo +/-
-0.06	-0.08				10
					Unidad m/km

Inspección Visual						
Promedio de Tiempo	CUMPLE	Desempeñador	CUMPLE	Eje1 Rin izquierdo	CUMPLE	
Aseo General	CUMPLE	Triángulos	CUMPLE	Tapicería	CUMPLE	
Caja de dirección	CUMPLE	Anclaje de Batería	CUMPLE	Ventanillas	CUMPLE	
Identificación Reglamentaria	CUMPLE	Eje2 llanta izquierda	CUMPLE	Luz Placa	CUMPLE	
Luz Interna	CUMPLE	Anclaje Sillas	CUMPLE	Salidas de emergencia y Martillo	CUMPLE	
Eje1 Rin Derecho	CUMPLE	Direccionales	CUMPLE	Brazos Axiales	CUMPLE	
Cojinería	CUMPLE	Terminales	CUMPLE	Pernos	CUMPLE	
Promedio de Distancia	CUMPLE	Estado Tubos Escape	CUMPLE	Extintor	CUMPLE	
Rotulas Inferiores	CUMPLE	Dispositivos de Velocidad	CUMPLE	Señales de Advertencia	CUMPLE	
Rotulas superiores	CUMPLE	Tijeras	CUMPLE	Luces bajas	CUMPLE	
Luces altas	CUMPLE	Banderola	CUMPLE	Eje2 Rin Derecho	CUMPLE	
Limpaparabrisas	CUMPLE	Resortes o Ballestas	CUMPLE	Parabrisas	CUMPLE	
Indicadores de tablero	CUMPLE	Eje2 Rin izquierdo	CUMPLE	Gato	CUMPLE	
Reversa	CUMPLE	Puertas	CUMPLE	Latonería y Pintura	CUMPLE	
Bastidor	CUMPLE	Terminales Batería	CUMPLE	Amortiguadores	CUMPLE	
Botiquín	CUMPLE	Eje2 llanta derecha	CUMPLE	Cruceta	CUMPLE	
Eje1 llanta derecha	CUMPLE	Pito	CUMPLE	Soportes	CUMPLE	
Tacos	CUMPLE	Stop	CUMPLE	Distintivo de la empresa	CUMPLE	
Cinturones de Seguridad	CUMPLE	Llanta de repuesto	CUMPLE	Espejos	CUMPLE	
Retrovisores	CUMPLE	Eje1 llanta izquierda	CUMPLE	Luces de Parqueo	CUMPLE	
Linterna	CUMPLE	Pisos	CUMPLE			

G1 CARROCERIA	G4 ELEMENTOS DE SEGURIDAD	G7 LLANTAS	G10 SISTEMA DE DIRECCION
G2 SISTEMA DE SUSPENSION	G5 SISTEMA ELECTRICO	G8 RINES	G11 CHASIS
G3 INSTRUMENTOS DE SEGURIDAD	G6 EQUIPO DE CARRETERA	G9 ESTADO DE PRESENTACION	G12 DISPOSITIVOS DE COBRO

APROBADO: SI_X_
COMENTARIOS U OBSERVACIONES ADICIONALES

NO _____

LABRADO DE RUEDAS (mm)		
Rueda de repuesto		2.89
Eje	Izquierda	derecha
Eje1	1.92	1.72
Eje2	2.19	2.45

Steven Zapata Serna
STEVEN ZAPATA SERNA

NOMBRE Y FIRMA DEL DIRECTOR TECNICO AUTORIZADO POR EL REPRESENTANTE LEGAL DEL CDA

Nota: Los resultados de la revisión preventiva no esta relacionada con los resultados de la revisión tecnicomecanica y de emisiones contaminantes.

Tecnimaq Ingeniería S.A.S. - TecnI-RTM (Sistema de gestión para revisión técnico mecánica)