

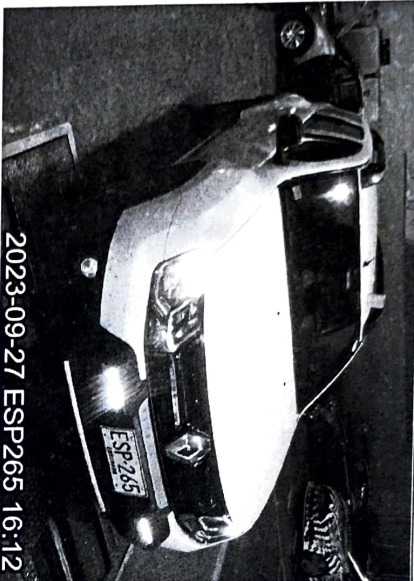
FECHA

DATOS DEL PROPIETARIO O TENERO DEL VEHICULO

Fecha de prueba	Nombre o razón social		Documento de identidad	CC (X) NIT () CE () No. 43606886	
2023-09-27	ALBA LUCIA PATINO		Ciudad	Medellin	
Dirección	TRANANSV 51A #69-81		Departamento	Antioquia	
			Teléfono	1000000	

DATOS DEL VEHICULO

Placa	País	Servicio	Clase	Marca	Línea
ESP265	Colombia	Público	Campero	Renault	Duster
Modelo	No. de licencia de tránsito	Fecha Matrícula	Color	Combustible	VIN o Chasis
2020	10024856871	2019-03-27	Bianco glacial (V)	Gas - gasolina	9PBHSHR5BJLM26778
No. Motor	Tipo Motor	Cilindrada	Kilometraje	Número de Silas	Vidrios Polarizados
E410C193736	OTTO	1998	60985	5	SI () NO ()
				SI () NO ()	Blindaje
					SI () NO (X)



2023-09-27 ESP265 16:12



2023-09-27 ESP265 16:07

Suspensión (si aplica)

Delantera	Valor	Delantera	Valor	Trasera	Valor	Trasera	Valor	Mínimo	Unidad
Izquierda	72.40	Derecha	67.10	Izquierda	63.20	Derecha	67.00		%

Frenos

Eficacia	Mínimo	Unidad	Fuerza		Unidad		Fuerza		Unidad		Desequilibrio		Máximo		Unidad	
			Eje 1	Eje 2	Eje 1	Eje 2	Eje 1	Eje 2	Eje 1	Eje 2	Eje 1	Eje 2	Eje 1	Eje 2	Eje 1	Eje 2
63.30	50	%	2619.00	4065.00	N	2743.00	4000.00	N	4.52	30	%					
			Eje 2 izquierdo	1993.00	N	Eje 2 Derecho	2107.00	3455.00	N	5.41	30	%				
Eficacia auxiliar	Mínimo	Unidad	Eje 3 izquierdo		N	Eje 3 Derecho			N		%					
20.30	18	%	Eje 4 izquierdo		N	Eje 4 Derecho			N		%					
			Eje 5 izquierdo		N	Eje 5 Derecho			N		%					

Desviación lateral

Eje 1	Eje 2	Eje 3	Eje 4	Eje 5	Máximo +/-	10	Unidad m/km
-0.08	-0.06						

Inspección Visual

Indicadores de tablero	CUMPLE	Latorería y Pintura	CUMPLE	Puertas	CUMPLE
Llanta de repuesto	CUMPLE	Cruceta	CUMPLE	Luces bajas	CUMPLE
Soportes	CUMPLE	Retror/sores	CUMPLE	Ventanas	CUMPLE
Borcu'n	CUMPLE	Eje1 llanta izquierda	CUMPLE	Eje2 llanta izquierda	CUMPLE
Promedio de Distancia	CUMPLE	Triangulos	CUMPLE	Stop	CUMPLE
Ases General	CUMPLE	Pantallas	CUMPLE	Delativo de la empresa	CUMPLE
Desempeñador	CUMPLE	Cajetaria	CUMPLE	Tacos	CUMPLE
Tig'as	CUMPLE	Basidor	CUMPLE	Limpiaabarras	CUMPLE
Luz interna	CUMPLE	Pto	CUMPLE	Dispositivos de Velocidad	CUMPLE
Accel'as Silas	CUMPLE	Luces de Parqueo	CUMPLE	Eje2 Rin izquierdo	CUMPLE
Term'nales	CUMPLE	Eje2 Rin Derecho	CUMPLE	Llantas	CUMPLE
Estado Turos Escape	CUMPLE	Piso	CUMPLE	Directores	CUMPLE
Barroada	CUMPLE	Señales de At'atencia	CUMPLE	Brazos Asuñes	CUMPLE
Eje1 Rin izquierdo	CUMPLE	Exterior	CUMPLE	Tapiceria	CUMPLE
Eje1 Rin Derecho	CUMPLE	Salidas de emergencia y Martillo	CUMPLE	Luces altas	CUMPLE
Paros	CUMPLE	Identificación Reglamentaria	CUMPLE	Reclusas inter'os	CUMPLE
Amortiguadores	CUMPLE	Caja de dirección	CUMPLE	l'az llanta derecha	CUMPLE
Reversa	CUMPLE	Promedio de Tiempo	CUMPLE	Term'nales batería	CUMPLE
Eje1 llanta derecha	CUMPLE	Promedio de Batería	CUMPLE	Reclusas su'eros	CUMPLE
				Espejos	CUMPLE

	Resortes o Ballestas	CUMPLE	Cumple Pínea	CUMPLE	
G1 CARROCERIA	G4 ELEMENTOS DE SEGURIDAD	G7 LLANTAS	G10 SISTEMA DE DIRECCION		
G2 SISTEMA DE SUSPENSION	G5 SISTEMA ELECTRICO	G8 RINES	G11 CHASIS		
G3 INSTRUMENTOS DE SEGURIDAD	G6 EQUIPO DE CARRETERA	G9 ESTADO DE PRESENTACION	G12 DISPOSITIVOS DE COBRO		

APROBADO: SI_X
COMENTARIOS U OBSERVACIONES ADICIONALES

NO

LABRAO DE RUEDAS (mm)			
Rueda de repuesto		5.42	
Eje	Izquierda	derecha	
Eje1	5.89	5.54	
Eje2	5.62	5.30	

Steven Zapata
STEVEN ZAPATA SERNA
NOMBRE Y FIRMA DEL DIRECTOR TECNICO AUTORIZADO POR EL REPRESENTANTE LEGAL DEL CDA

Nota: Los resultados de la revisión preventiva no esta relacionada con los resultados de la revisión tecnicomecanica y de emisiones contaminantes.