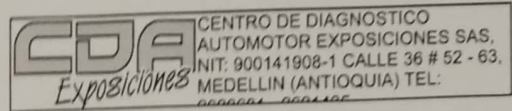
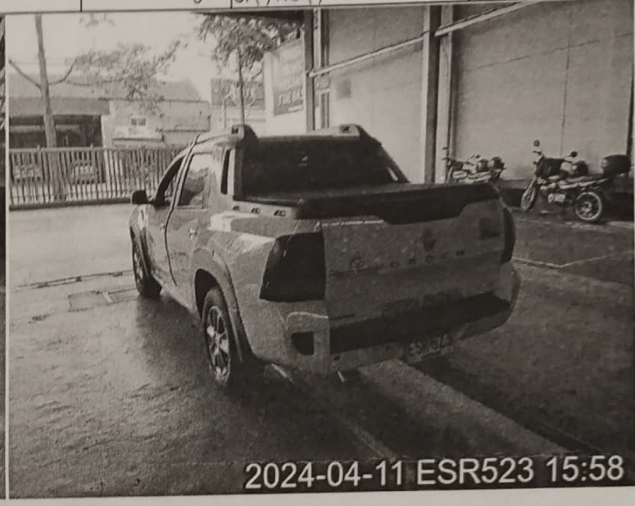


FORMATO DE RESULTADOS DE LA REVISIÓN BIMENSUAL



FECHA		DATOS DEL PROPIETARIO O TENEDOR DEL VEHICULO			
Fecha de prueba	Nombre o razón social	Documento de identidad		CC (X) NIT () CE () No. 70062580	
2024-04-11	JAIME ALONSO MUÑOZ ARIAS	Teléfono		Ciudad	Departamento
Dirección		2431959		Medellin	Antioquia
CLL 45A #24-31					

DATOS DEL VEHICULO							
Placa	País	Servicio	Clase	Marca	Línea		
ESR523	Colombia	Público	Camioneta	Renault	Duster oroch		
Modelo	No. de licencia de tránsito	Fecha Matrícula	Color	Combustible	VIN o Chasis		
2020	1002565610	2019-10-23	Blanco glacial (v)	Gas - gasolina	93Y9SR5B3LJ072746		
No. Motor	Tipo Motor	Cilindraje	Kilometraje	Número de Sillas	Vidrios Polarizados	Blindaje	
F4RE410C221123	OTTO	1998	78820	5	SI () NO ()	SI () NO (X)	



Suspensión (si aplica)							
Delantera Izquierda	Valor	Delantera Derecha	Valor	Trasera Izquierda	Valor	Trasera Derecha	Valor
	83.50		87.40		81.20		86.90
Mínimo				Unidad			
				%			

Frenos											
Eficacia total	Mínimo	Unidad	Fuerza	Peso	Unidad	Fuerza	Peso	Unidad	Desequilibrio	Máximo	Unidad
56.70	50	%	Eje 1 izquierdo	3028.00	4941.00	N	Eje 1 Derecho	2956.00	4195.00	2.38	30 %
			Eje 2 izquierdo	1791.00	3623.00	N	Eje 2 Derecho	1709.00	3961.00	4.58	30 %
Eficacia auxiliar	Mínimo	Unidad	Eje 3 izquierdo			N	Eje 3 Derecho				%
13.60*	18	%	Eje 4 izquierdo			N	Eje 4 Derecho				%
			Eje 5 izquierdo			N	Eje 5 Derecho				%

Desviación lateral							
Eje 1	Eje 2	Eje 3	Eje 4	Eje 5	Máximo +/-	10	Unidad m/km
0.03	0.06						

Inspección Visual							
Luz Placa	CUMPLE	Eje2 Rin Derecho	CUMPLE	Linterna	CUMPLE		
Cinturones de Seguridad	CUMPLE	Pisos	CUMPLE	Indicadores de tablero	CUMPLE		
Latonería y Pintura	CUMPLE	Puertas	CUMPLE	Llanta de repuesto	CUMPLE		
Cruceta	CUMPLE	Luces bajas	CUMPLE	Soportes	CUMPLE		
Retrovisores	CUMPLE	Ventanillas	CUMPLE	Botiquín	CUMPLE		
Eje1 llanta izquierda	CUMPLE	Eje2 llanta izquierda	CUMPLE	Promedio de Distancia	CUMPLE		
Triángulos	CUMPLE	Stop	CUMPLE	Aseo General	CUMPLE		
Parabrisas	CUMPLE	Distintivo de la empresa	CUMPLE	Desempañador	CUMPLE		
Cojinería	CUMPLE	Tacos	CUMPLE	Tijeras	CUMPLE		
Bastidor	CUMPLE	Limpiarparabrisas	CUMPLE	Luz interna	CUMPLE		
Pito	CUMPLE	Dispositivos de Velocidad	CUMPLE	Anclaje Sillas	CUMPLE		
Luces de Parqueo	CUMPLE	Eje2 Rin Izquierdo	CUMPLE	Terminales	CUMPLE		
Direccionales	CUMPLE	Estado Tubos Escape	CUMPLE	Gato	CUMPLE		
Brazos Axiales	CUMPLE	Banderola	CUMPLE	Señales de Advertencia	CUMPLE		
Tapicería	CUMPLE	Eje1 Rin Izquierdo	CUMPLE	Extintor	CUMPLE		
Luces altas	CUMPLE	Eje1 Rin Derecho	CUMPLE	Salidas de emergencia y Martillo	CUMPLE		
Rotulas inferiores	CUMPLE	Pernos	CUMPLE	Identificación Reglamentaria	CUMPLE		
Eje2 llanta derecha	CUMPLE	Amortiguadores	CUMPLE	Caja de dirección	CUMPLE		
Terminales Batería	CUMPLE	Reversa	CUMPLE	Promedio de Tiempo	CUMPLE		
Rotulas superiores	CUMPLE	Eje1 llanta derecha	CUMPLE	Anclaje de Batería	CUMPLE		
Espejos	CUMPLE	Resortes o Ballestas	CUMPLE				

G1 CARROCERIA	G4 ELEMENTOS DE SEGURIDAD	G7 LLANTAS	G10 SISTEMA DE DIRECCION
G2 SISTEMA DE SUSPENSION	G5 SISTEMA ELECTRICO	G8 RINES	G11 CHASIS
G3 INSTRUMENTOS DE SEGURIDAD	G6 EQUIPO DE CARRETERA	G9 ESTADO DE PRESENTACION	G12 DISPOSITIVOS DE COBRO

APROBADO: SI X
COMENTARIOS U OBSERVACIONES ADICIONALES

NO _____

LABORIO DE RUEDAS (mm)		
Estado de desgaste		2.82
Dir	Regulada	Almorta
Del	2.27	2.97
Red	2.97	2.82

Steven Zapata Sereno
STEVEN ZAPATA SERENO

NOMBRE Y FIRMA DEL DIRECTOR TECNICO ASIGNADO POR EL REPRESENTANTE LEGAL DEL COA

Note: Los resultados de la revisión preventiva no este relacionada con los resultados de la revisión tecnico-mecanica y de emisiones contaminantes.

Tecnoas Ingenieria S.A.S. - Buen-RTM (Sistema de gestión para revisión técnica mecánica)