



REVISIÓN TÉCNICO MECÁNICA

Centro de Diagnóstico Automotor del Oriente AGENCIA LLANOGRANDE . NIT: 900130135-8
Km 2 vía Llanogrande vereda Chipre, RIONEGRO (ANTIOQUIA)
TEL: 4482301

A. INFORMACIÓN GENERAL

1. FECHA		2. DATOS DEL PROPIETARIO O TENEDOR DEL VEHICULO			
Fecha de prueba 2024-08-20	Nombre o razón social BANBANCOLOMBIA	Documento de identidad CC (X) NIT () CE () No. 890903938			
Dirección KM 2 VIA CHIA. CAJICA		Teléfono 5564628	Ciudad Rionegro	Departamento Antioquia	
3. DATOS DEL VEHICULO					
Placa LTL475	País Colombia	Servicio Público	Clase Camioneta	Marca Renault	Línea Alaskan
Modelo 2023	No. de licencia de tránsito 10027929160	Fecha Matricula 2022-12-12	Color Blanco hielo	Combustible Diesel	VIN o Chasis 3BRCD33B4PK590908
No. Motor YD25755026P	Tipo Motor DIESEL	Cilindraje 2488	Kilometraje 60811	Número de Sillas 5	Vidrios Polarizados SI () NO ()
				Blindaje SI () NO (X)	

B. RESULTADOS DE LA INSPECCIÓN MECANIZADA REALIZADA DE ACUERDO CON LOS MÉTODOS DEFINIDOS EN LA NTC 5375

Nota. Todo valor medido, seguido del símbolo *, indica un defecto encontrado

4. Emisiones Audibles			5. Intensidad inclinación de las luces bajas					6. Suma de la intensidad de todas las luces				
Valor	Máximo	Unidad	Baja Derecha	Intensidad	Mínimo	Unidad	Inclinación	Rango	Unidad	Intensidad	Máximo	Unidad
Ruido escape	-	dBA	Baja Izquierda	8.91	2.5	klux/1m	2.51	0.5 - 3.5	%	19.60	225	klux/1m
7. Suspensión (si aplica)												
Delantera Izquierda	Valor	Delantera Derecha	Valor	Trasera Izquierda	Valor	Trasera Derecha	Valor	Mínimo	Unidad			
	98.20		93.80		77.70		74.40	40	%			
8. Frenos												
Eficacia total	Mínimo	Unidad	Fuerza	Peso	Unidad	Fuerza	Peso	Unidad	Desequilibrio	Máximo	Unidad	
66.60	50	%	Eje 1 izquierdo	3972.00	6342.00	N	Eje 1 Derecho	3582.00	5434.00	N	9.82	30
			Eje 2 izquierdo	3400.00	4634.00	N	Eje 2 Derecho	2996.00	4545.00	N	11.90	30
Eficacia auxiliar	Mínimo	Unidad	Eje 3 izquierdo			N	Eje 3 Derecho			N		%
23.90	18	%	Eje 4 izquierdo			N	Eje 4 Derecho			N		%
			Eje 5 izquierdo			N	Eje 5 Derecho			N		%
9. Desviación lateral												
Eje 1	Eje 2	Eje 3	Eje 4	Eje 5	Maximo +/-	10						
0.24	-0.07					Unidad m/km						
10. Dispositivos de cobro (si aplica)												
Referencia comercial de la llanta			Error en distancia	%	Error en tiempo	%	Máximo	Unidad	%			
11. Emisiones de gases												
11.a Vehículos con ciclo OTTO												
Temp °C	Rpm	Monóxido de carbono CO	Unidad	Dióxido de carbono CO2	Unidad	Oxígeno O2	Unidad	Hidrocarburo (como Hexano) HC	Unidad	Óxido nítrico NO	Unidad	
		CO	Vr Norma	CO2	Vr Norma	O2	Vr Norma	HC	Vr Norma	NO	Vr Norma	
		Ralenti	%	Ralenti	%	Ralenti	%	Ralenti	%	Ralenti	%	
		Crucero	%	Crucero	%	Crucero	%	Crucero	%	Crucero	%	
11.b. Vehículos a Diesel (opacidad)												
Temp °C	Rpm	Ciclo 1	Unid	Ciclo 2	Unid	Ciclo 3	Unid	Ciclo 4	Unid	Valor	Norma	Unidad
			%		%		%		%			%

C. DEFECTOS ENCONTRADOS EN LA INSPECCIÓN MECANIZADA DE ACUERDO CON LOS CRITERIOS DEFINIDOS EN LA NTC 5375

C. DEFECTOS ENCONTRADOS EN LA INSPECCIÓN MECANIZADA DE ACUERDO CON LOS CRITERIOS DEFINIDOS EN LA NTC 5375				
Código	Descripción	Grupo	Tipo de defecto	
			A	B
Total			0	0

D. DEFECTOS ENCONTRADOS EN LA INSPECCION VISUAL DE ACUERDO CON LOS METODOS Y CRITERIOS DEFINIDOS EN LA NTC 5375

Código	Descripción	Grupo	Tipo de defecto	
			A	B
Total			0	0

D.1. DEFECTOS ENCONTRADOS EN LA INSPECCION VISUAL DE LOS VEHICULOS UTILIZADOS PARA IMPARTIR LA ENSEÑANZA AUTOMOVILISTICA

Código	Descripción	Grupo	Tipo de defecto	
			A	B
Total			0	0

Nota:

Defectos Tipo A: Son aquellos defectos graves que implican un peligro inminente para la seguridad del vehículo, la de otros vehículos la de sus ocupantes, la de los demás usuarios de la vía pública o al ambiente.
Defectos Tipo B: Son aquellos que implican un peligro potencial para la seguridad del vehículo, la de otros vehículos, de sus ocupantes o de los demás usuarios de la vía pública.

CONFORMIDAD DE LA REVISION

APROBADO: SI_X_	NO__
-----------------	------

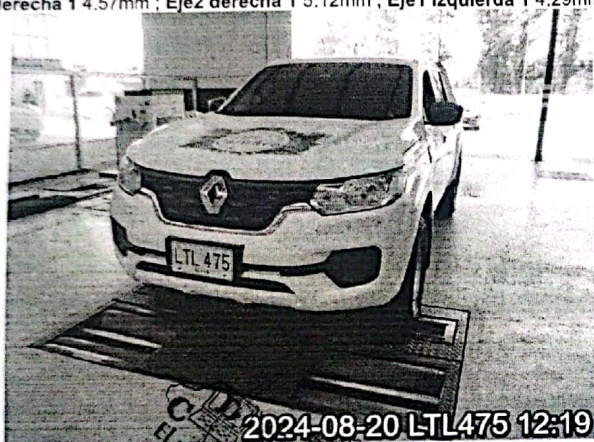
NUMERO DE CONSECUTIVO DE LA INSPECCION

81732

F.COMENTARIOS U OBSERVACIONES ADICIONALES

* Las prueba de luces (si aplica) está reportada en klx a 1m como se establece en la NTC 5375:2012

Presion eje1 derecha 1 32.0 PSI Presion eje1 izquierda 1 32.0 PSI Presion eje2 derecha 1 32.0 PSI Presion eje2 izquierda 1 32.0 PSI
Eje1 derecha 1 4.57mm ; Eje2 derecha 1 5.12mm ; Eje1 izquierda 1 4.29mm ; Eje2 izquierda 1 5.02mm ; Llanta de repuesto 6.18mm ;



Fin del informe

G. NOMBRE Y FIRMA DEL DIRECTOR TECNICO AUTORIZADO POR EL REPRESENTANTE LEGAL DEL CDA

ESTEBAN ALZATE GIL

H. NOMBRE DE LOS OPERARIOS QUE REALIZARON LA REVISIÓN TECNICO MECÁNICA Y DE EMISIONES CONTAMINANTES

Daniel Antonio Quintero Lopez [Profundidad de labrado], Andres Julian Mesa Mesa [Inspección sensorial interior], Andres Julian Mesa Mesa [Inspección sensorial exterior], Andres Julian Mesa Mesa [Inspección sensorial motor], Andres Julian Mesa Mesa [Alineación, peso, suspensión y frenos], Jhon Alexander Diaz Lopez [Foto trasera], Daniel Antonio Quintero Lopez [Alineación de luces], Jhon Alexander Diaz Lopez [Inspección sensorial interior], Jhon Alexander Diaz Lopez [Foto delantera].

NO ES VÁLIDO COMO DOCUMENTO DE REVISIÓN TÉCNICO MECÁNICA Y DE GASES

Generado por: Tecnimaq Ingenieria S.A.S. - Tecni-RTM (Sistema de gestión para revisión técnico mecánica)