

RESULTADOS DE LA INSPECCIÓN



CDA RED DE SERVICIOS S.A., NIT: 900063120-0
CRA 18 AV. EL EDEN 59-01, ARMENIA (QUINDIO)
TEL: 7478810 - 7478843

A.INFORMACIÓN GENERAL

1. FECHA		2. DATOS DEL PROPETARIO O TENEDOR DEL VEHICULO			
Fecha de prueba	Nombre o razón social		Documento de identidad		
2024-09-12	INVERSIONES CONSUMAR S.A.S.		CC (X) NIT () CE () No. 860353137		
Dirección		Teléfono	Ciudad	Departamento	
KM 6 VIA ARMENIA LA TEBaida		7479332	Armenia	Quindio	
3.DATOS DEL VEHICULO					
Placa	País	Servicio	Clase	Marca	Línea
WOY995	Colombia	Público	Microbus	Hyundai	H1
Modelo	No. de licencia de transito	Fecha Matrícula	Color	Combustible	VIN o Chasis
2016	10027640485	2017-05-20	Blanco crema	Diesel	KMJWA37KAGU793002
No. Motor	Tipo Motor	Cilindraje	Kilometraje	Número de Sillas	Vidrios Polarizados
F893179D4CB	DIESEL	2497	0	12	SI () NO (X)
					SI () NO (X)

B. RESULTADOS DE LA INSPECCIÓN MECANIZADA REALIZADA DE ACUERDO CON LOS MÉTODOS DEFINIDOS EN LA NTC 5375

Nota. Todo valor medido, seguido del símbolo *, indica un defecto encontrado

4. Emisiones Audibles			5. Intensidad inclinación de las luces bajas				6. Suma de la intensidad de todas las luces		
Valor	Máximo	Unidad	Baja Derecha	Intensidad	Mínimo	Unidad	Inclinación	Rango	Unidad
Ruido escape	-	dBA	Baja Derecha	17.80	2.5	klux/1m	1.42	0.5 - 3.5	%
			Baja Izquierda	19.80	2.5	klux/1m	1.49	0.5 - 3.5	%

7. Suspensión (si aplica)									
Delantera Izquierda	Valor	Delantera Derecha	Valor	Trasera Izquierda	Valor	Trasera Derecha	Valor	Mínimo	Unidad
	78.60		63.50		61.60		69.80	40	%

8. Frenos											
Eficacia total	Mínimo	Unidad	Fuerza	Peso	Unidad	Fuerza	Peso	Unidad	Desequilibrio	Máximo	Unidad
61.40	50	%	Eje 1 izquierdo	4564.00	6124.00	N	Eje 1 Derecho	3362.00	5891.00	26.30*	30
			Eje 2 izquierdo	3135.00	5378.00	N	Eje 2 Derecho	2711.00	5024.00	13.50	30
Eficacia auxiliar	Mínimo	Unidad	Eje 3 izquierdo			N	Eje 3 Derecho				%
24.20	18	%	Eje 4 izquierdo			N	Eje 4 Derecho				%
			Eje 5 izquierdo			N	Eje 5 Derecho				%

9. Desviación lateral						
Eje 1	Eje 2	Eje 3	Eje 4	Eje 5	Máximo +/-	Unidad m/km
0.19	0.97				10	

10. Dispositivos de cobro(si aplica)				
Referencia comercial de la llanta	Error en distancia	%	Error en tiempo	%
				Máximo

11. Emisiones de gases											
11.a Vehículos con ciclo OTTO											
Temp °C	Monóxido de carbono CO			Dióxido de carbono CO2			Oxígeno O2			Hidrocarburo (como Hexano) HC	
	CO	Vr	Norma	CO2	Vr	Norma	O2	Vr	Norma	HC	Vr
			Unidad			Unidad			Unidad		Unidad
	Ralentí		%	Ralentí		%	Ralentí		%	Ralentí	
	Crucero		%	Crucero		%	Crucero		%	Crucero	

11.b. Vehículos a Diesel (opacidad)											
Temp °C	Rpm	Ciclo 1	Unid	Ciclo 2	Unid	Ciclo 3	Unid	Ciclo 4	Unid	Valor	Norma
			%		%		%		%		Unidad

C. DEFECTOS ENCONTRADOS EN LA INSPECCIÓN MECANIZADA DE ACUERDO CON LOS CRITERIOS DEFINIDOS EN LA NTC 5375

Código	Descripción	Grupo	Tipo de defecto	
			A	B
	Desequilibrio de las fuerzas de frenado entre las ruedas de un mismo eje, en cualquiera de sus ejes, entre el 20% y el 30%			X
Total			0	1

D. DEFECTOS ENCONTRADOS EN LA INSPECCION VISUAL DE ACUERDO CON LOS METODOS Y CRITERIOS DEFINIDOS EN LA NTC 5375

Código	Descripción	Grupo	Tipo de defecto	
			A	B
Total			0	0

D.1. DEFECTOS ENCONTRADOS EN LA INSPECCION VISUAL DE LOS VEHICULOS UTILIZADOS PARA IMPARTIR LA ENSEÑANZA AUTOMOVILISTICA

Código	Descripción	Grupo	Tipo de defecto	
			A	B
Total			0	0

Nota:

Defectos Tipo A: Son aquellos defectos graves que implican un peligro inminente para la seguridad del vehículo, la de otros vehículos la de sus ocupantes, la de los demás usuarios de la vía pública o al ambiente
Defectos Tipo B: Son aquellos que implican un peligro potencial para la seguridad del vehículo, la de otros vehículos, de sus ocupantes o de los demás usuarios de la vía pública

CONFORMIDAD DE LA REVISION

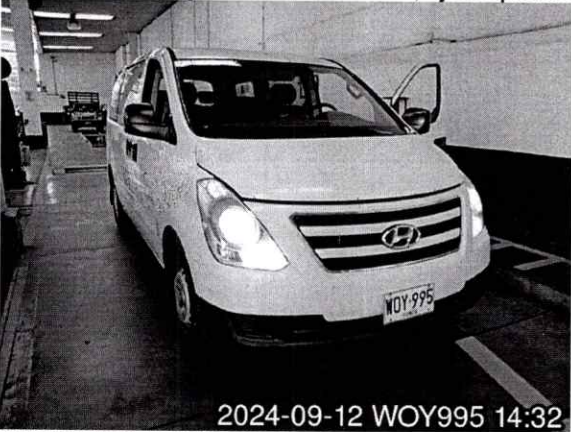
APROBADO: SI_X_

NO__

NUMERO DE CONSECUTIVO DE LA INSPECCION
200836

F.COMENTARIOS U OBSERVACIONES ADICIONALES

Eje1 derecha 1 4.98mm ; Eje2 derecha 1 5.00mm ; Eje1 izquierda 1 5.34mm ; Eje2 izquierda 1 5.00mm ; Llanta de repuesto 3.00mm ;



Fin del informe

G. NOMBRE Y FIRMA DEL DIRECTOR TECNICO AUTORIZADO POR EL REPRESENTANTE LEGAL DEL CDA

Esteban Gil

ESTEBAN GIL PATIÑO

H. NOMBRE DE LOS OPERARIOS QUE RELIZARON LA REVISIÓN TECNICOMECAÁNICA Y DE EMISIONES CONTAMINANTES

Juan Diego Garzon Piñarete [Alineación de luces], Juan Diego Garzon Piñarete [Inspección sensorial inferior], Juan Diego Garzon Piñarete [Foto trasera], Juan Diego Garzon Piñarete [Inspección sensorial interior], Juan Diego Garzon Piñarete [Tercera placa], Juan Diego Garzon Piñarete [Profundidad de labrado], Juan Diego Garzon Piñarete [Foto delantera], Juan Diego Garzon Piñarete [Alineación, peso, suspensión y frenos], Juan Diego Garzon Piñarete [Inspección sensorial exterior], Juan Diego Garzon Piñarete [Inspección sensorial motor],

NO ES VÁLIDO COMO DOCUMENTO DE REVISIÓN TÉCNICO MECÁNICA Y DE GASES

Generado por: Tecnimaq Ingeniería S.A.S. - Techn-RTM (Sistema de gestión para revisión técnico mecánica)