

RESULTADOS DE LA INSPECCIÓN



Centro de Diagnóstico Automotor del Oriente AGENCIA LLANOGRANDE, NIT: 900130135-8
Km 2 vía Llanogrande vereda Chipre, RIONEGRO (ANTIOQUIA)
TEL: 4482301

A. INFORMACIÓN GENERAL

1. FECHA

Fecha de prueba 2025-08-08	Nombre o razón social TRANSPORTES SUPERIOR SAS	2. DATOS DEL PROPIETARIO O TENEDOR DEL VEHICULO	
Dirección MARINILLA	Teléfono 1000000	Documento de identidad CC (X) NIT () CE () No. 800234281	Ciudad Rionegro
		Departamento Antioquia	

3. DATOS DEL VEHICULO

Placa GTY249	País Colombia	Servicio Público	Clase Camioneta	Marca Renault	Línea Alaskan
Modelo 2021	No. de licencia de tránsito 10021677207	Fecha Matrícula 2020-11-25	Color Blanco hielo	Combustible Diesel	VIN o Chasis 3BRCD33B8MK590308
No. Motor YD25719670P	Tipo Motor DIESEL	Cilindraje 2488	Kilometraje 188797	Número de Sillas 5	Vidrios Polarizados SI () NO ()
				Blindaje SI () NO (X)	

B. RESULTADOS DE LA INSPECCIÓN MECANIZADA REALIZADA DE ACUERDO CON LOS MÉTODOS DEFINIDOS EN LA NTC 5375

Nota. Todo valor medido, seguido del símbolo *, indica un defecto encontrado

4. Emisiones Audibles

5. Intensidad inclinación de las luces bajas

6. Suma de la intensidad de todas las luces

Valor	Máximo	Unidad	Baja Derecha	Intensidad	Mínimo	Unidad	Inclinación	Rango	Unidad	Intensidad	Máximo	Unidad
Ruido escape	-	dBA	Baja Derecha			klux/1m			%			
			Baja Izquierda			klux/1m			%			

7. Suspensión (si aplica)

Delantera Izquierda	Valor	Delantera Derecha	Valor	Trasera Izquierda	Valor	Trasera Derecha	Valor	Mínimo	Unidad
	74.90		62.20		73.30		53.30	40	%

8. Frenos

8. Frenos													
Eficacia total	Mínimo	Unidad	Fuerza	Peso	Unidad	Fuerza	Peso	Unidad	Desequilibrio	Máximo	Unidad		
69.40	50	%	Eje 1 izquierdo	3843.00	5873.00	N	Eje 1 Derecho	3784.00	5019.00	N	1.54	30	%
			Eje 2 izquierdo	3100.00	4320.00	N	Eje 2 Derecho	2552.00	3928.00	N	17.70	30	%
Eficacia auxiliar	Mínimo	Unidad	Eje 3 izquierdo			N	Eje 3 Derecho			N			%
8.83*	18	%	Eje 4 izquierdo			N	Eje 4 Derecho			N			%
			Eje 5 izquierdo			N	Eje 5 Derecho			N			%
9. Dirección lateral													

9. Desviación lateral

Eje 1	Eje 2	Eje 3	Eje 4	Eje 5	Máximo +/-	Unidad
-4.29	-4.24				10	m/km

10. Dispositivos de cobro (si aplica)

Referencia comercial de la llanta	Error en distancia	%	Error en tiempo	%	Máximo	Unidad
						%

11. Emisiones de gases

11.a Vehículos con ciclo OTTO

Temp °C	Rpm	Monóxido de carbono CO	Dióxido de carbono CO2	Oxígeno O2	Hidrocarburo (como Hexano) HC	Óxido nítrico NO
		Vr Norma	Vr Norma	Vr Norma	Vr Norma	Vr Norma
		%	%	%	%	%
		Ralenti	Ralenti	Ralenti	Ralenti	Ralenti
		Crucero	Crucero	Crucero	Crucero	Crucero

11.b. Vehículos a Diesel (opacidad)

Temp °C	Rpm	Ciclo 1	Ciclo 2	Ciclo 3	Ciclo 4	Valor	Norma
		Unid	Unid	Unid	Unid		
		%	%	%	%		

C. DEFECTOS ENCONTRADOS EN LA INSPECCIÓN MECANIZADA DE ACUERDO CON LOS CRITERIOS DEFINIDOS EN LA NTC 5375			
Código	Descripción	Grupo	Tipo de defecto
	Freno de estacionamiento (de parqueo de mano) con una eficacia inferior al 18%	6.7 Sistema de frenos	A B
Total			0 X
			1

D. DEFECTOS ENCONTRADOS EN LA INSPECCION VISUAL DE ACUERDO CON LOS METODOS Y CRITERIOS DEFINIDOS EN LA NTC 5375			
Código	Descripción	Grupo	Tipo de defecto
Total			0 B
			0

D.1. DEFECTOS ENCONTRADOS EN LA INSPECCION VISUAL DE LOS VEHICULOS UTILIZADOS PARA IMPARTIR LA ENSEÑANZA AUTOMOVILISTICA			
Código	Descripción	Grupo	Tipo de defecto
Total			0 B
			0

Nota: Defectos Tipo A: Son aquellos defectos graves que implican un peligro inminente para la seguridad del vehículo, la de otros vehículos la de sus ocupantes, la de los demás usuarios de la vía pública o al ambiente
Defectos Tipo B: Son aquellos que implican un peligro potencial para la seguridad del vehículo, la de otros vehículos, de sus ocupantes o de los demás usuarios de la vía pública

CONFORMIDAD DE LA REVISION

APROBADO: SI X_

NO__

NUMERO DE CONSECUTIVO DE LA INSPECCION

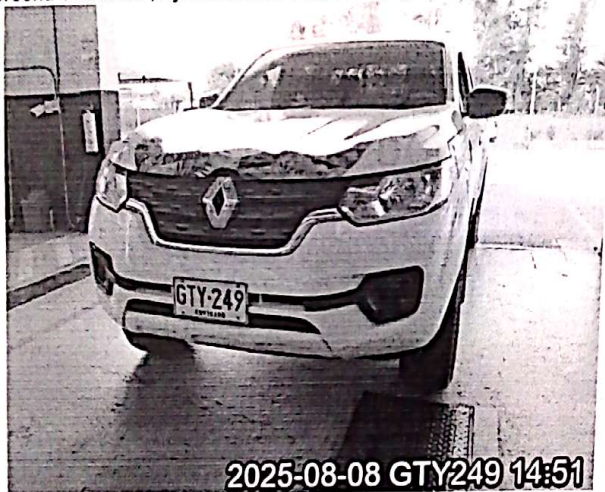
101422

F.COMENTARIOS U OBSERVACIONES ADICIONALES

* Las prueba de luces (si aplica) está reportada en klx a 1m como se establece en la NTC 5375:2012

Presion eje1 derecha 1 35.0 PSI Presion eje1 izquierda 1 35.0 PSI Presion eje2 derecha 1 35.0 PSI Presion eje2 izquierda 1 35.0 PSI

Eje1 derecha 1 4.80mm ; Eje2 derecha 1 2.18mm ; Eje1 izquierda 1 4.09mm ; Eje2 izquierda 1 4.22mm ; Llanta de repuesto 3.09mm ;



Fin del informe

G. NOMBRE Y FIRMA DEL DIRECTOR TECNICO AUTORIZADO POR EL REPRESENTANTE LEGAL DEL CDA

CARLOS ALBERTO MARIN ESTRADA

H. NOMBRE DE LOS OPERARIOS QUE RELIZARON LA REVISION TECNICOMECANICA Y DE EMISIONES CONTAMINANTES

Andres Julian Mesa Mesa [Foto delantera], Andres Julian Mesa Mesa [Inspección sensorial exterior], Andres Julian Mesa Mesa [Alineación, peso, suspensión y frenos], Andres Julian Mesa Mesa [Profundidad de labrado], Andres Julian Mesa Mesa [Inspección sensorial motor], Andres Julian Mesa Mesa [Foto trasera], Andres Julian Mesa Mesa [Inspección sensorial inferior], Andres Julian Mesa Mesa [Inspección sensorial interior], Andres Julian Mesa Mesa [Tercera placa],

NO ES VÁLIDO COMO DOCUMENTO DE REVISIÓN TÉCNICO MECÁNICA Y DE GASES

Generado por: Tecnimaq Ingeniería S.A.S. - Tecni-RTM (Sistema de gestión para revisión técnico mecánica)