

**C. DEFECTOS ENCONTRADOS EN LA INSPECCIÓN MECANIZADA DE ACUERDO CON LOS CRITERIOS DEFINIDOS EN LA NTC 5375**

C. DEFECTOS ENCONTRADOS EN LA INSPECCIÓN MECANIZADA DE ACUERDO CON LOS CRITERIOS DEFINIDOS EN LA NTC 5375				
Código	Descripción	Grupo	Tipo de defecto	
			A	B
Total			0	0

**D. DEFECTOS ENCONTRADOS EN LA INSPECCION VISUAL DE ACUERDO CON LOS METODOS Y CRITERIOS DEFINIDOS EN LA NTC 5375**

D. DEFECTOS ENCONTRADOS EN LA INSPECCION VISUAL DE ACUERDO CON LOS METODOS Y CRITERIOS DEFINIDOS EN LA NTC 5575				
Código	Descripción	Grupo	Tipo de defecto	
			A	B
Total			0	0

**D.1. DEFECTOS ENCONTRADOS EN LA INSPECCION VISUAL DE LOS VEHICULOS UTILIZADOS PARA IMPARTIR LA ENSEÑANZA AUTOMOVILISTICA**

D.1. DEFECTOS ENCONTRADOS EN LA INSPECCION VISUAL DE LOS VEHICULOS UTILIZADOS PARA IMPARTIR LA ENSEÑANZA AUTOMOVILISTICA				
Código	Descripción	Grupo	Tipo de defecto	
			A	B
Total			0	0

**D2. REGISTRO DE LA PROFUNDIDAD DEL LABRADO Y PRESIÓN DE LAS LLANTAS**

	Eje 1 (mm)	Eje 2 (mm)	Eje 3 (mm)	Eje 4 (mm)	Eje 5 (mm)	Repuesto (mm)
IZQUIERDA	4.69   35.0 PSI	4.66   35.0 PSI				4.29   30.0 PSI
DERECHA	5.43   35.0 PSI	5.19   35.0 PSI				

Nota:

Defectos Tipo A: Son aquellos defectos graves que implican un peligro inminente para la seguridad del vehículo, la de otros vehículos la de sus ocupantes, la de los demás usuarios de la vía pública o al ambiente  
Defectos Tipo B: Son aquellos que implican un peligro potencial para la seguridad del vehículo, la de otros vehículos, de sus ocupantes o de los demás usuarios de la vía pública

**CONFORMIDAD DE LA REVISION**

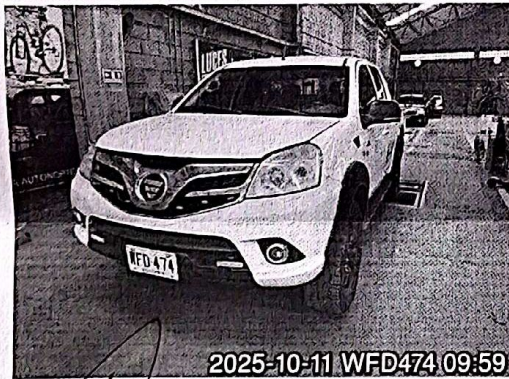
APROBADO: SI_X_	NO_
-----------------	-----

**NUMERO DE CONSECUTIVO DE LA INSPECCION**

36001

**F.COMENTARIOS U OBSERVACIONES ADICIONALES**

Eje1 derecha 1 : 5.43, 5.54, 5.87 mm  
Eje1 izquierda 1 : 4.98, 4.69, 4.77 mm  
Eje2 derecha 1 : 5.19, 5.29, 5.54 mm  
Eje2 izquierda 1 : 4.98, 4.83, 4.66 mm  
Repuesto : 4.33, 4.29, 4.54 mm



2025-10-11 WFD474 09:59



2025-10-11 WFD474 09:52

Fin del informe

**G. NOMBRE Y FIRMA DEL DIRECTOR TECNICO AUTORIZADO POR EL REPRESENTANTE LEGAL DEL CDA**

DIEGO ANDRES MEDINA MEDINA

**H. NOMBRE DE LOS OPERARIOS QUE RELIZARON LA REVISIÓN TECNICO MECÁNICA Y DE EMISIONES CONTAMINANTES**

Oscar Andres Largo Castellanos [Inspección sensorial exterior], Oscar Andres Largo Castellanos [Tercera placa], Oscar Andres Largo Castellanos [Profundidad de labrado], Oscar Andres Largo Castellanos [Alineación de luces], Oscar Andres Largo Castellanos [Sonido], Oscar Andres Largo Castellanos [Foto trasera], Oscar Andres Largo Castellanos [Inspección sensorial inferior], Oscar Andres Largo Castellanos [Alineación, peso, suspensión y frenos], Oscar Andres Largo Castellanos [Foto delantera], Oscar Andres Largo Castellanos [Inspección sensorial motor], Oscar Andres Largo Castellanos [Inspección sensorial interior],

**NO ES VÁLIDO COMO DOCUMENTO DE REVISIÓN TÉCNICO MECÁNICA Y DE GASES**

Generado por: Tecniqaq Ingenieria S.A.S. - Tecni-RTM (Sistema de gestión para revisión técnica mecánica)



**A. INFORMACIÓN GENERAL**

<b>1. FECHA</b>		<b>2. DATOS DEL PROPIETARIO O TENEDOR DEL VEHICULO</b>	
Fecha de prueba	Nombre o razón social	Documento de Identidad	
2025-10-11	ALEXANDER CASTAÑEDA ARIAS	CC (X) NIT ( ) CE ( ) No. 1040035059	
Dirección	Teléfono	Ciudad	Departamento
CRA 25B N 45 12 COPACABANA	3122377000	Copacabana	Antioquia

<b>3. DATOS DEL VEHICULO</b>	
Placa	País
WFD474	Colombia
Servicio	Clase
Público	Camioneta
Marca	Línea
Foton	BJ2037y3mdv
Modelo	No. de licencia de tránsito
2017	10035651459
Fecha Matricula	Color
2017-02-22	Blanco
Combustible	VIN o Chasis
Diesel	9G4B2MBV4HPC00269
No. Motor	Tipo Motor
89702548	DIESEL
Cilindraje	Kilometraje
2776	256987
Número de Sillas	Vidrios Polarizados
5	SI ( ) NO (X)
Blindaje	SI ( ) NO (X)

**B. RESULTADOS DE LA INSPECCIÓN MECANIZADA REALIZADA DE ACUERDO CON LOS METODOS DEFINIDOS EN LA NTC 5375**

Nota. Todo valor medido, seguido del símbolo \*, indica un defecto encontrado

<b>4. Emisiones Audibles</b>				<b>5. Intensidad inclinación de las luces bajas</b>				<b>6. Suma de la intensidad de todas las luces</b>					
Ruido escape	Valor	Máximo	Unidad	Baja Derecha	Intensidad	Mínimo	Unidad	Inclinación	Rango	Unidad	Intensidad	Máximo	Unidad
	84.10	-	dBA	Baja Izquierda	7.82	2.5	klux/1m	2.08	0.5 - 3.5	%	53.40	225	klux/1m

<b>7. Suspensión (si aplica)</b>			
Delantera Izquierda	Valor	Delantera Derecha	Valor
	76.90		81.50
Trasera Izquierda	Valor	Trasera Derecha	Valor
	93.20		97.60

<b>8. Frenos</b>											
Eficacia total	Mínimo	Unidad	Fuerza	Peso	Unidad	Fuerza	Peso	Unidad	Desequilibrio	Máximo	Unidad
70.10	50	%	Eje 1 izquierdo	3873.00	6454.00	N	Eje 1 Derecho	3875.00	5577.00	N	0.05
			Eje 2 izquierdo	3341.00	4292.00	N	Eje 2 Derecho	3448.00	4403.00	N	3.10
			Eje 3 izquierdo			N	Eje 3 Derecho			N	
			Eje 4 izquierdo			N	Eje 4 Derecho			N	
			Eje 5 izquierdo			N	Eje 5 Derecho			N	

<b>9. Desviación lateral</b>			
Eje 1	Eje 2	Eje 3	Eje 4
-0.02	0.07		

<b>10. Dispositivos de cobre (si aplica)</b>			
Referencia comercial de la llanta	Error en distancia	%	Error en tiempo

<b>11. Emisiones de gases</b>											
<b>11.a Vehículos con ciclo OTTO</b>											
Temp Rpm	Monóxido de carbono CO	Dióxido de carbono CO2	Oxígeno O2	Hidrocarburo (como Hexano) HC	Oxido nitroso NO						
°C	Vr Norma	Vr Norma	Vr Norma	Vr Norma	Vr Norma						

<b>11.b VEHICULOS CICLO DIESEL</b>											
Densidad de humo (K)	Ciclo 1	Unidad	Ciclo 2	Unidad	Ciclo 3	Unidad	Ciclo 4	Unidad	Valor	Norma	Unidad
Gobernada		m <sup>-1</sup> (rpm)		m <sup>-1</sup> (rpm)		m <sup>-1</sup> (rpm)		m <sup>-1</sup> (rpm)	Resultado		m <sup>-1</sup>
(rpm) Ralentí	Temperatura de operación del motor	Temperatura Ambiente	Unidad	Unidad	Unidad	Unidad	Unidad	Unidad	LTOE Estándar	Unidad	Unidad
	Temp. Inicial	Temp. Final	°C	°C	°C	°C	°C	°C	430	mm	mm