

NÚMERO DE REPUESTO		U. M.
Eje	Izquierda	derecha
Eje1	5.48	6.15
Eje2	6.19	6.11



MARCO C. DAVID PÉREZ

NOMBRE Y FIRMA DEL DIRECTOR TÉCNICO AUTORIZADO POR EL REPRESENTANTE LEGAL DEL CDA

Nota: Los resultados de la revisión preventiva no está relacionada con los resultados de la revisión tecnomecanica y de emisiones contaminantes.

Tecnimaq Ingeniería S.A.S. - Tecni-RTM (Sistema de gestión para revisión técnico mecánica)

FORMATO DE RESULTADOS DE LA REVISIÓN BIMENSUAL

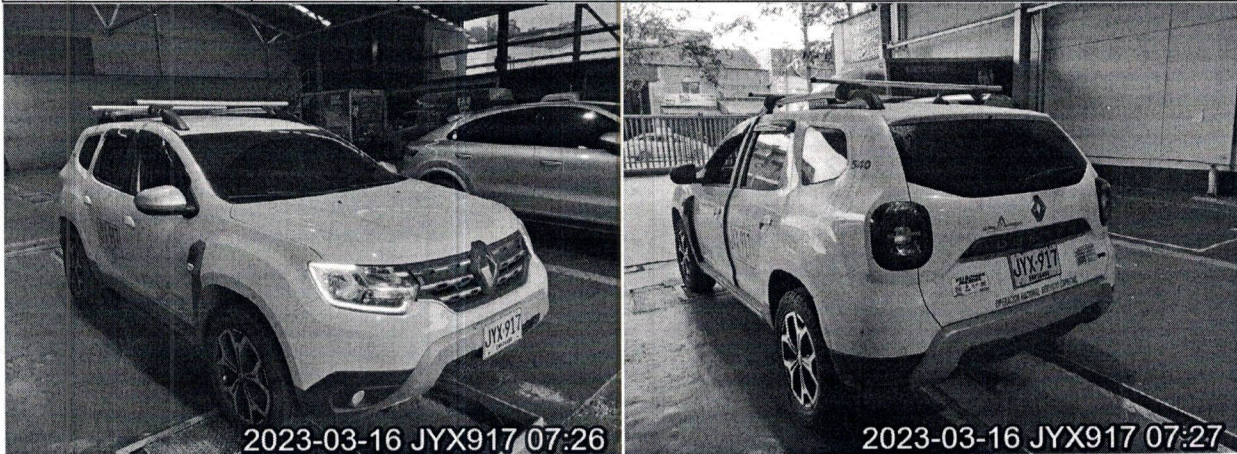
CDA

Exposiciones

CENTRO DE DIAGNOSTICO
AUTOMOTOR EXPOSICIONES SAS,
NIT: 900141908-1 CALLE 36 # 52 - 55,
MEDELLIN (ANTIOQUIA) TEL: 2620681

FECHA		DATOS DEL PROPIETARIO O TENEDOR DEL VEHICULO		
Fecha de prueba 2023-03-16	Nombre o razón social VICTOR DANIEL SUAZA	Documento de identidad CC (X) NIT () CE () No. 98764406		
Dirección CRA 111D #13-106 APTO 301		Teléfono 1000000	Ciudad Medellin	Departamento Antioquia

DATOS DEL VEHICULO						
Placa JYX917	Pais Colombia	Servicio Público	Clase Campero	Marca Renault	Linea Duster	
Modelo 2023	No. de licencia de transito 10026097974	Fecha Matrícula 2022-05-14	Color Blanco glacial (v)	Combustible Gasolina	VIN o Chasis 9FBHJD405PM280487	
No. Motor A460D042542	Tipo Motor OTTO	Cilindraje 1333	Kilometraje 15486	Número de Sillas 5	Vidrios Polarizados SI () NO ()	Blindaje SI () NO (X)



Suspensión (si aplica)							
Delantera Izquierda	Valor 82.50	Delantera Derecha	Valor 77.80	Trasera Izquierda	Valor 71.90	Trasera Derecha	Valor 79.80
				Minimo	Unidad %		

Frenos											
Eficacia total	Minimo	Unidad	Fuerza	Peso	Unidad	Fuerza	Peso	Unidad	Desequilibrio	Máximo	Unidad
65.80	50	%	Eje 1 izquierdo	2858.00	4153.00	N	Eje 1 Derecho	2378.00	4027.00	N	16.80
			Eje 2 izquierdo	2319.00	3005.00	N	Eje 2 Derecho	1927.00	3223.00	N	16.90
Eficacia auxiliar	Minimo	Unidad	Eje 3 izquierdo			N	Eje 3 Derecho			N	
			Eje 4 izquierdo			N	Eje 4 Derecho			N	
			Eje 5 izquierdo			N	Eje 5 Derecho			N	
4.31*	18	%									

Desviación lateral							
Eje 1	Eje 2	Eje 3	Eje 4	Eje 5	Máximo +/-	10	Unidad m/km
-0.28	-0.08						

Inspección Visual							
Eje4 llanta izquierda	CUMPLE	Eje2 llanta derecha	CUMPLE	Rotulas inferiores	CUMPLE		
Eje3 Rin Derecho	CUMPLE	Tijeras	CUMPLE	Brazos Axiales	CUMPLE		
Desempañador	CUMPLE	Direccionales	CUMPLE	Distintivo de la empresa	CUMPLE		
Eje2 Rin Derecho	CUMPLE	Ventanillas	CUMPLE	Rotulas superiores	CUMPLE		
Pisos	CUMPLE	Luz Placa	CUMPLE	Terminales Batería	CUMPLE		
Limpiaparabrisas	CUMPLE	Triángulos	CUMPLE	Cinturones de Seguridad	CUMPLE		
Botiquín	CUMPLE	Eje1 llanta izquierda	CUMPLE	Eje1 Rin Derecho	CUMPLE		
Anciaje Sillas	CUMPLE	Eje5 llanta derecha	CUMPLE	Luz Interna	CUMPLE		
Gato	CUMPLE	Eje4 Rin Derecho	CUMPLE	Puertas	CUMPLE		
Eje1 Rin Izquierdo	CUMPLE	Eje5 Rin Derecho	CUMPLE	Eje2 llanta izquierda	CUMPLE		
Eje5 Rin Izquierdo	CUMPLE	Latonería y Pintura	CUMPLE	Eje3 llanta izquierda	CUMPLE		
Luces altas	CUMPLE	Pito	CUMPLE	Eje3 llanta derecha	CUMPLE		
Stop	CUMPLE	Tapicería	CUMPLE	Eje4 llanta derecha	CUMPLE		
Dispositivos de Velocidad	CUMPLE	Eje1 llanta derecha	CUMPLE	Anciaje de Batería	CUMPLE		
Soportes	CUMPLE	Eje5 llanta izquierda	CUMPLE	Eje2 Rin Izquierdo	CUMPLE		
Salidas de emergencia y Martillo	CUMPLE	Retrovisores	CUMPLE	Cojinería	CUMPLE		
Luces de Parqueo	CUMPLE	Amortiguadores	CUMPLE	Caja de dirección	CUMPLE		
Llanta de repuesto	CUMPLE	Linterna	CUMPLE	Promedio de Distancia	CUMPLE		
Indicadores de tablero	CUMPLE	Espejos	CUMPLE	Eje3 Rin Izquierdo	CUMPLE		
Extintor	CUMPLE	Eje4 Rin Izquierdo	CUMPLE	Cruceta	CUMPLE		
Terminales	CUMPLE	Parabrisas	CUMPLE	Reversa	CUMPLE		
Tacos	CUMPLE	Bastidor	CUMPLE	Estado Tubos Escape	CUMPLE		
Pernos	CUMPLE	Promedio de Tiempo	CUMPLE	Banderola	CUMPLE		
Identificación Reglamentaria	CUMPLE	Resortes o Ballestas	CUMPLE	Luces bajas	CUMPLE		
Aseo General	CUMPLE	Señales de Advertencia	CUMPLE				

G1 CARROCERIA	G4 ELEMENTOS DE SEGURIDAD	G7 LLANTAS	G10 SISTEMA DE DIRECCION
G2 SISTEMA DE SUSPENSION	G5 SISTEMA ELECTRICO	G8 RINES	G11 CHASIS
G3 INSTRUMENTOS DE SEGURIDAD	G6 EQUIPO DE CARRETERA	G9 ESTADO DE PRESENTACION	G12 DISPOSITIVOS DE COBRO

APROBADO: SI X NO

COMENTARIOS U OBSERVACIONES ADICIONALES

LABRADO DE RUEDAS (mm)