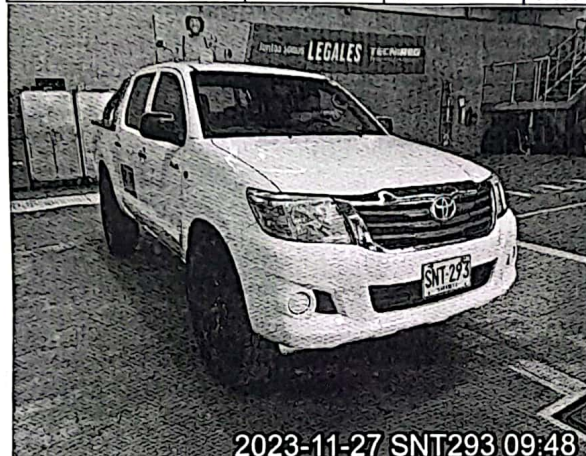


FORMATO DE RESULTADOS DE LA REVISIÓN BIMENSUAL



FECHA		DATOS DEL PROPIETARIO O TENEDOR DEL VEHICULO	
Fecha de prueba	Nombre o razón social	Documento de identidad	
2023-11-27	CECILIA GUERRA	CC (X) NIT () CE () No. 34982593	
Dirección	Teléfono	Ciudad	Departamento
CLLE23 #41-130	1000000	Medellin	Antioquia

DATOS DEL VEHICULO							
Placa	País	Servicio	Clase	Marca	Línea		
SNT293	Colombia	Público	Camioneta	Toyota	Hilux		
Modelo	No. de licencia de tránsito	Fecha Matrícula	Color	Combustible	VIN o Chasis		
2013	10005090073	2012-12-24	Super blanco 2	Diesel	8AJFR22G7D4560665		
No. Motor	Tipo Motor	Cilindraje	Kilometraje	Número de Sillas	Vidrios Polarizados	Blindaje	
2KD5749913	DIESEL	2494	132059	5	SI () NO ()	SI () NO (X)	



Suspensión (si aplica)							
Delantera Izquierda	Valor	Delantera Derecha	Valor	Trasera Izquierda	Valor	Trasera Derecha	Valor
	76.30		72.90		91.00		83.30
				Mínimo		Unidad	
						%	

Frenos											
Eficacia total	Mínimo	Unidad	Fuerza	Peso	Unidad	Fuerza	Peso	Unidad	Desequilibrio	Máximo	Unidad
52.50	50	%	Eje 1 izquierdo	2915.00	6790.00	N	Eje 1 Derecho	2729.00	5393.00	6.38	30 %
			Eje 2 izquierdo	2156.00	3858.00	N	Eje 2 Derecho	2493.00	3560.00	13.50	30 %
Eficacia auxiliar	Mínimo	Unidad	Eje 3 izquierdo			N	Eje 3 Derecho				%
23.30	18	%	Eje 4 izquierdo			N	Eje 4 Derecho				%
			Eje 5 izquierdo			N	Eje 5 Derecho				%

Desviación lateral							
Eje 1	Eje 2	Eje 3	Eje 4	Eje 5	Máximo +/-	10	Unidad m/km
-0.08	0.08						

Inspección Visual							
Rotulas superiores	CUMPLE	Luz interna	CUMPLE	Pilo	CUMPLE		
Eje1 llanta derecha	CUMPLE	Dispositivos de Velocidad	CUMPLE	Anclaje de Batería	CUMPLE		
Anclaje Sillas	CUMPLE	Luces de Parqueo	CUMPLE	Eje2 Rin izquierdo	CUMPLE		
Terminales	CUMPLE	Espejos	CUMPLE	Resortes o Ballestas	CUMPLE		
Luz Placa	CUMPLE	Eje2 Rin Derecho	CUMPLE	Linterna	CUMPLE		
Cinturones de Seguridad	CUMPLE	Pisos	CUMPLE	Indicadores de tablero	CUMPLE		
Latonería y Pintura	CUMPLE	Puertas	CUMPLE	Llanta de repuesto	CUMPLE		
Cruceta	CUMPLE	Luces bajas	CUMPLE	Soportes	CUMPLE		
Retrosvisores	CUMPLE	Ventanillas	CUMPLE	Botiquín	CUMPLE		
Eje1 llanta izquierda	CUMPLE	Eje2 llanta izquierda	CUMPLE	Promedio de Distancia	CUMPLE		
Triángulos	CUMPLE	Stop	CUMPLE	Aseo General	CUMPLE		
Parabrisas	CUMPLE	Distintivo de la empresa	CUMPLE	Desempañador	CUMPLE		
Cojinería	CUMPLE	Tacos	CUMPLE	Bastidor	CUMPLE		
Tijeras	CUMPLE	Limpiaparabrisas	CUMPLE	Direccionales	CUMPLE		
Gato	CUMPLE	Estado Tubos Escape	CUMPLE	Brazos Axiales	CUMPLE		
Banderola	CUMPLE	Señales de Advertencia	CUMPLE	Tapicería	CUMPLE		
Eje1 Rin izquierdo	CUMPLE	Extintor	CUMPLE	Eje1 Rin Derecho	CUMPLE		
Luces altas	CUMPLE	Salidas de emergencia y Martillo	CUMPLE	Rotulas Inferiores	CUMPLE		
Pernos	CUMPLE	Identificación Reglamentaria	CUMPLE	Eje2 llanta derecha	CUMPLE		
Amortiguadores	CUMPLE	Caja de dirección	CUMPLE	Promedio de Tiempo	CUMPLE		
Reversa	CUMPLE	Terminales Batería	CUMPLE				

G1 CARROCERIA	G4 ELEMENTOS DE SEGURIDAD	G7 LLANTAS	G10 SISTEMA DE DIRECCION
G2 SISTEMA DE SUSPENSION	G5 SISTEMA ELECTRICO	G8 RINES	G11 CHASIS
G3 INSTRUMENTOS DE SEGURIDAD	G6 EQUIPO DE CARRETERA	G9 ESTADO DE PRESENTACION	G12 DISPOSITIVOS DE COBRO

APROBADO: SI_X_
COMENTARIOS U OBSERVACIONES ADICIONALES

NO _____

LABRADO DE RUEDAS (mm)		
Rueda de repuesto		1.40
Eje	izquierda	derecha
Eje1	1.20	1.15
Eje2	1.67	1.99

Steven Zapata
STEVEN ZAPATA SERNA

NOMBRE Y FIRMA DEL DIRECTOR TÉCNICO AUTORIZADO POR EL REPRESENTANTE LEGAL DEL CDA

Nota: Los resultados de la revisión preventiva no esta relacionada con los resultados de la revisión tecnicomecanica y de emisiones contaminantes.

Tecnimaq Ingeniería S.A.S. - Tecn-RTM (Sistema de gestión para revisión técnico mecánica)