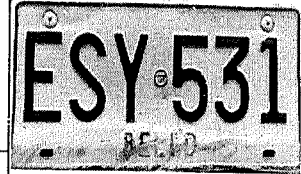


SEDE EXPOSICIONES: Cra 52 No. 35-66 LINEA UNICA 4447190 MEDELLIN-COLOMBIA

PROPIETARIO: TRANS RUMBO GROUP SAS
 NIT/CEDULA: 901439958-4
 CONDUCTOR: EL ASIGNADO
 DIRECCION: CLL 14 N° 4-45
 TELEFONO: 0
 CELULAR: 3147864820

FECHA REVISION: 15/05/2024 HORA: 8:40 A.M
 EMPRESA DE TRANSPORTE: TRANSRUMBO GROUP SAS
 FLOTA PROPIA: X ALIADO:
 FECHA TECNOMECANICA: 18/07/2024
 FECHA SOAT: 06/07/2024
 KILOMETRAJE: 239218



SISTEMA		GRUPO	PROXIMA REVISION	14/07/2024	OBSERVACIONES	APDO	PDTE
CABINA EXTERIOR	Espejos					APDO	
	Luces y direccionales					APDO	
	Manijas					APDO	
	Plumillas					APDO	
CABINA INTERIOR	Bocina (pito) y mandos					APDO	
	Cinturones					APDO	
	Espejos					APDO	
	Salidas de emergencias					APDO	
EQUIPO DE CARRETERA	Banderillas					APDO	
	Botiquin primeros auxilios					APDO	
	Extintor					APDO	
	Gato hidráulico, repuesto, llave pernos					APDO	
FLUIDOS (ESTADO Y NIVELES)	Aceite hidráulico					APDO	
	Aceite motor					APDO	
	Agua batería					APDO	
	Agua parabrisas					APDO	
	Filtro aire y combustible					APDO	
	Líquido frenos y clutch					APDO	
FRENOS (ESTADO, TENSION)	Líquido refrigerante					APDO	
	Engrasar tensionar					APDO	
	Estado bandas (% vida útil)					APDO	
	Estado campanas					APDO	
	Estado discos					APDO	
	Estado guayas					APDO	
LLANTAS	Estado pastas (% vida útil)					APDO	
	Estado					APDO	
SISTEMA DE SUSPENSION	Rotación					APDO	
	Amortiguadores					APDO	
	Biela principal / auxiliar					APDO	
	Bieletas					APDO	
	Buje tijera superior / inferior					APDO	
	Cardan y crucetas					APDO	
	Esfera superior					APDO	
	Esfera superior / inferior					APDO	
	Estado de brazos de dirección					APDO	
	Estado mangueras y tuberías					APDO	
	Estanqueidad en cajas y diferencial					APDO	
	Estanqueidad en motor					APDO	
	Holguera bases y bujes					APDO	
	Mando dirección					APDO	
	Mogollas					APDO	
	Muelles barras sensoras					APDO	
	Terminales de dirección					APDO	

OBSERVACIONES: VEHICULO EN BUENAS CONDICIONES

PASTAS: 60%
 BANDAS: 60%

PRIMERA REVISION	SEGUNDA REVISION	TIPOS DE ESTADO
APROBADO		A: APROBADO: Vehículo en condiciones mecánicas de operar
		B: PENDIENTE: Vehículo con baja confiabilidad de operación, la falla existente no implica directamente causal de accidentes. Puede operar y la falla debe de ser vigilada y corregida lo antes posible.
		C: NO APROBADA: El vehículo presenta fallas que pueden implicar accidentes o daños en la integridad física de las personas al interior y exterior de los vehículos, no se garantiza su seguridad
MECANICO JUAN DAVID	INGENIERA <i>Ulises A. Rojas E.</i>	ELABORÓ ANYI MESA
		REVISÓ <i>Anu...</i>
		PLACA: ESY-531

DIAGNOSTICO DE MANTENIMIENTO PREVENTIVO BIMENSUAL EN CUMPLIMIENTO DE LA RESOLUCIÓN 315.

Como mínimo el mantenimiento bimensual, llevando una ficha de mantenimiento donde consignará el registro de las intervenciones y reparaciones realizadas, indicando día, mes y año, centro especializado e ingeniero mecánico que lo realizó y el detalle de las actividades adelantadas durante la labor. En la ficha de mantenimiento además, se relacionarán las intervenciones correctivas realizadas indicando día, mes y año, centro especializado y técnico que realizó el mantenimiento, detalle de las actividades adelantadas durante la labor de mantenimiento correctivo y la aprobación de la empresa.

ESTADO PENDIENTE: Luego de la revisión hay un plazo de 10 días para realizar las modificaciones y cambiar a estado aprobado sin costo, después de 10 días debe cancelar nuevamente la revisión.