

C. DEFECTOS ENCONTRADOS EN LA INSPECCIÓN MECANIZADA DE ACUERDO CON LOS CRITERIOS DEFINIDOS EN LA NTC5375, NTC6218 y NTC 6282 (según corresponda)

Código	Descripción	Grupo	Tipo de defecto	
			A	B
Total			0	0

D. DEFECTOS ENCONTRADOS EN LA INSPECCIÓN VISUAL DE ACUERDO CON LOS MÉTODOS Y CRITERIOS DEFINIDOS EN LA NTC5375 NTC 6218, NTC6282, 4983, NTC 4231 y NTC 3565 (según corresponda)

Código	Descripción	Grupo	Tipo de defecto	
			A	B
Total			0	0

D1.DEFECTOS EN LA INSPECCIÓN VISUAL DE LOS VEHÍCULOS UTILIZADOS PARA IMPARTIR LA ENSEÑANZA AUTOMOVILÍSTICA

Código	Descripción	Grupo	Tipo de defecto	
			A	B
Total			0	0

D2. REGISTRO DE LA PROFUNDIDAD DE LABRADO Y PRESIÓN DE LAS LLANTAS

	Eje 1 (mm) (psi)		Eje 2 (mm) (psi)		Eje 3 (mm) (psi)		Eje 4 (mm) (psi)		Eje 5 (mm) (psi)		Repuesto (mm) (psi)	
IZQUIERDA	4,26	36,0	5,26	34,0		0		0		0	6,97	35,0
DERECHA	4,57	38,0	5,61	37,0		0		0		0	0,00	0,00

Nota: Defectos Tipo A: Son aquellos defectos graves que implican un peligro inminente para la seguridad del vehículo, la de otros vehículos, la de sus ocupantes, las de los usuarios de la vía pública o al ambiente.

Defectos Tipo B: Son aquellos defectos que implican un peligro potencial para la seguridad del vehículo, la de otros vehículos, la de sus ocupantes, la de los usuarios de la vía pública.

E. CONFORMIDAD CON LA NORMATIVA NTC5375, NTC6218, NTC6282, NTC4983, NTC 4231 Y NTC 5365 (según corresponda)

APROBADO: SI <input checked="" type="checkbox"/> NO <input type="checkbox"/>	No. consecutivo de RUNT: A178842806
E1: ¿Cumple con las adaptaciones para vehículos de enseñanza automovilística? (Solo aplica para vehículos de este tipo)	
APROBADO: SI <input type="checkbox"/> NO <input type="checkbox"/>	

Nota: Causal del rechazo a) Se encuentra al menos un defecto Tipo A

b) La cantidad total de defectos tipo B, sea:

Igual o superior a 10 para vehículos Livianos Particulares y Pesados Particulares

Igual o superior a 7 para vehículos Motocarro, Cuatrimotos, mototriciclos y Cuadriciclos

Igual o superior a 5 para vehículos Livianos públicos, Pesados públicos, Motocicleta, Ciclomotor y Tricimotor

Igual o superior a 5 para vehículos de enseñanza automovilística

Igual o superior a 1 para vehículos de enseñanza automovilística tipo Cuatrimotos, Mototriciclos, Cuadriciclos, Ciclomotor, Tricimotor.

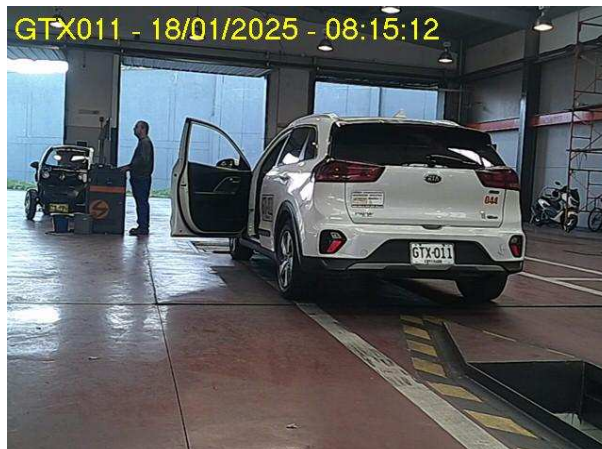
Cuando se presente al menos un defecto Tipo A para vehículos tipo remolque o similares

NUMEROS DE LOS F.U.R. ASOCIADOS AL VEHÍCULO PARA ESTA REVISIÓN:

411640

F. COMENTARIOS U OBSERVACIONES ADICIONALES:

0 P: 1489.00

G. REGISTRO FOTOGRÁFICO DE LA REVISIÓN TÉCNICO-MECÁNICA Y DE EMISIONES CONTAMINANTES**H. RELACIÓN DE EQUIPO Y PERIFÉRICOS UTILIZADOS EN LA REVISIÓN**

Alineador al paso: L4/6804006

Profundímetro: L4/SH2009A02086

Detector de Holguras: L4/1X6007

Suspensión: L4/503107

Anal.Gases: L4/1582 (0,552) (16798) Temp: L4/1582/EU15924 RPM: L4/7804/EU15933

Sonometro: L4/2015043306

Termohigrometro: P701H01

Frenometro: L4/1302107

Regloscopio: L4/70

I. SOFTWARE Y/O APLICATIVOS CON LA VERSIÓN UTILIZADA

ItvNet v5.0

J. NOMBRE DE LOS INSPECTORES QUE REALIZARON LA REVISIÓN TÉCNICO-MECÁNICA Y DE EMISIONES CONTAMINANTES

Sensorial Exterior/Interior (1017) JANNY JONATAHAN GOMEZ Alineación al paso (1017) JANNY JONATAHAN GOMEZ Sensorial

Bajos (1017) JANNY JONATAHAN GOMEZ Ruido (1017) JANNY JONATAHAN GOMEZ

Alumbrado (1017) JANNY JONATAHAN GOMEZ Emisiones Contaminantes (1017) JANNY JONATAHAN GOMEZ Frenos y Suspensión

(1017) JANNY JONATAHAN GOMEZ Rines y Llantas (1017) JANNY JONATAHAN GOMEZ

Foto D. (1017) JANNY JONATAHAN GOMEZ Foto T. (1017) JANNY JONATAHAN GOMEZ

K. NOMBRE Y FIRMA DEL DIRECTOR TÉCNICO AUTORIZADO POR EL REPRESENTANTE LEGAL DEL CDA

(1058) CARLOS EDUARDO GALLARDO

Nota:

1) El campo del resultado de la prueba del Óxido Nitroso(NO) en el Formato, se aplicará cuando quede regulado por la entidad competente.

2) Los resultados aquí consignados corresponden al momento de la revisión técnico-mecánica y de emisiones contaminantes, y por ende es responsabilidad del poseedor o tenedor del vehículo mantener las condiciones técnico-mecánicas y de emisiones contaminantes que indican artículos 50-51 ley 769 de 2002 o la que modifique o sustituya.

3) En caso de rechazo, el propietario, poseedor o tenedor del vehículo automotor objeto de la revisión, deberá efectuar las reparaciones pertinentes y subsanar los aspectos defectuosos dentro de los (15) días calendario contados a partir de la fecha en que fue reprobado. Una vez realizada las reparaciones, el propietario, poseedor o tenedor del vehículo automotor, podrá volver por una sola vez sin costo alguno al mismo Centro de Diagnóstico Automotor para someter el vehículo a la revisión de los aspectos reprobados en la visita inicial, conforme a lo indicado en el artículo 28 de la Resolución 3768 de 2013, o la que la modifique, adicione o sustituya.

Puede comprobar la validez de este informe en www.ivesurcolombia.com usando el código:

12025A26A9CBA6EB9896