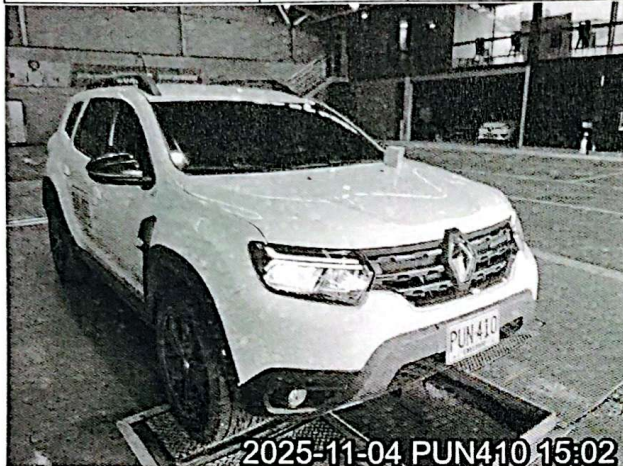


FORMATO DE RESULTADOS DE LA REVISIÓN BIMENSUAL



FECHA		DATOS DEL PROPIETARIO O TENEDOR DEL VEHICULO			
Fecha de prueba	Nombre o razón social	Documento de identidad			
2025-11-04	CRISTIAN CARVAJAL	CC (X) NIT () CE () No. 1152707822			
Dirección	Teléfono	Ciudad	Departamento		
CRA71#103D-19	1000000	Sabaneta	Antioquia		

DATOS DEL VEHICULO						
Placa	País	Servicio	Clase	Marca	Línea	
PUN410	Colombia	Público	Campero	Renault	Duster	
Modelo	No. de licencia de tránsito	Fecha Matrícula	Color	Combustible	VIN o Chasis	
2026	10035927754	2025-09-02	Blanco glacial (v)	Gasolina	9FBHJD403TM315134	
No. Motor	Tipo Motor	Cilindraje	Kilometraje	Número de Sillas	Vidrios Polarizados	Blindaje
A460D063090	OTTO	1333	63888	5	SI () NO ()	SI () NO (X)



Suspensión (si aplica)						
Delantera Izquierda	Valor	Delantera Derecha	Valor	Trasera Izquierda	Valor	Trasera Derecha
	90.00		85.00		76.30	
					77.60	
						Mínimo
						Unidad
						%

Frenos											
Eficacia total	Mínimo	Unidad	Fuerza	Peso	Unidad	Fuerza	Peso	Unidad	Desequilibrio	Máximo	Unidad
59.10	50	%	Eje 1 izquierdo	2026.00	3627.00	N	Eje 1 Derecho	2445.00	4059.00	17.10	30
			Eje 2 izquierdo	1773.00	3000.00	N	Eje 2 Derecho	1933.00	3153.00	8.28	30
			Eje 3 izquierdo			N	Eje 3 Derecho				%
			Eje 4 izquierdo			N	Eje 4 Derecho				%
			Eje 5 izquierdo			N	Eje 5 Derecho				%

Desviación lateral						
Eje 1	Eje 2	Eje 3	Eje 4	Eje 5	Máximo +/-	Unidad m/km
-0.08	0.06				10	

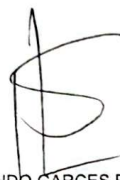
Inspección Visual						
Promedio de Tiempo	CUMPLE	Cruceta	CUMPLE	Puertas	CUMPLE	
Banderola	CUMPLE	Tapicería	CUMPLE	Eje2 llanta derecha	CUMPLE	
Señales de Advertencia	CUMPLE	Anclaje Sillas	CUMPLE	Cinturones de Seguridad	CUMPLE	
Reversa	CUMPLE	Indicadores de tablero	CUMPLE	Eje2 Rin izquierdo	CUMPLE	
Aseo General	CUMPLE	Espejos	CUMPLE	Latonería y Pintura	CUMPLE	
Pernos	CUMPLE	Estado Tubos Escape	CUMPLE	Desempañador	CUMPLE	
Luces altas	CUMPLE	Resortes o Ballestas	CUMPLE	Distintivo de la empresa	CUMPLE	
Rotulas superiores	CUMPLE	Brazos Axiales	CUMPLE	Retrovisores	CUMPLE	
Anclaje de Batería	CUMPLE	Pito	CUMPLE	Terminales	CUMPLE	
Eje2 llanta izquierda	CUMPLE	Eje1 Rin izquierdo	CUMPLE	Promedio de Distancia	CUMPLE	
Linterna	CUMPLE	Bastidor	CUMPLE	Limpiaparabrisas	CUMPLE	
Identificación Reglamentaria	CUMPLE	Botiquín	CUMPLE	Eje1 Rin Derecho	CUMPLE	
Direccionales	CUMPLE	Luz interna	CUMPLE	Eje1 llanta derecha	CUMPLE	
Terminales Batería	CUMPLE	Tijeras	CUMPLE	Stop	CUMPLE	
Ventanillas	CUMPLE	Eje2 Rin Derecho	CUMPLE	Tacos	CUMPLE	
Caja de dirección	CUMPLE	Amortiguadores	CUMPLE	Extintor	CUMPLE	
Dispositivos de Velocidad	CUMPLE	Triángulos	CUMPLE	Luz Placa	CUMPLE	
Cojinería	CUMPLE	Rotulas Inferiores	CUMPLE	Luces bajas	CUMPLE	
Eje1 llanta izquierda	CUMPLE	Salidas de emergencia y Martillo	CUMPLE	Gato	CUMPLE	
Llanta de repuesto	CUMPLE	Parabrisas	CUMPLE	Pisos	CUMPLE	
Soportes	CUMPLE	Luces de Parqueo	CUMPLE			

G1 CARROCERIA	G4 ELEMENTOS DE SEGURIDAD	G7 LLANTAS	G10 SISTEMA DE DIRECCION
G2 SISTEMA DE SUSPENSION	G5 SISTEMA ELECTRICO	G8 RINES	G11 CHASIS
G3 INSTRUMENTOS DE SEGURIDAD	G6 EQUIPO DE CARRETERA	G9 ESTADO DE PRESENTACION	G12 DISPOSITIVOS DE COBRO

APROBADO: SI_X_
COMENTARIOS U OBSERVACIONES ADICIONALES

NO _____

LABRADO DE RUEDAS (mm)		
Rueda de repuesto		4.88
Eje	Izquierda	derecha
Eje1	5.36	5.45
Eje2	5.31	5.44



LIBARDO SEGUNDO GARCÉS POLO

NOMBRE Y FIRMA DEL DIRECTOR TÉCNICO AUTORIZADO POR EL REPRESENTANTE LEGAL DEL CDA

Nota: Los resultados de la revisión preventiva no esta relacionada con los resultados de la revisión tecnicomecanica y de emisiones contaminantes.

Tecnimaq Ingeniería S.A.S. - Tecni-RTM (Sistema de gestión para revisión técnico mecánica)

✶ *Arstan Canapal A.*
1152707822