

CONFIGURACIÓN FORTIGATE

JAIDER DAVID HERNANDEZ

CARLOS ENRIQUE MORENO

ESTEBAN GOMEZ

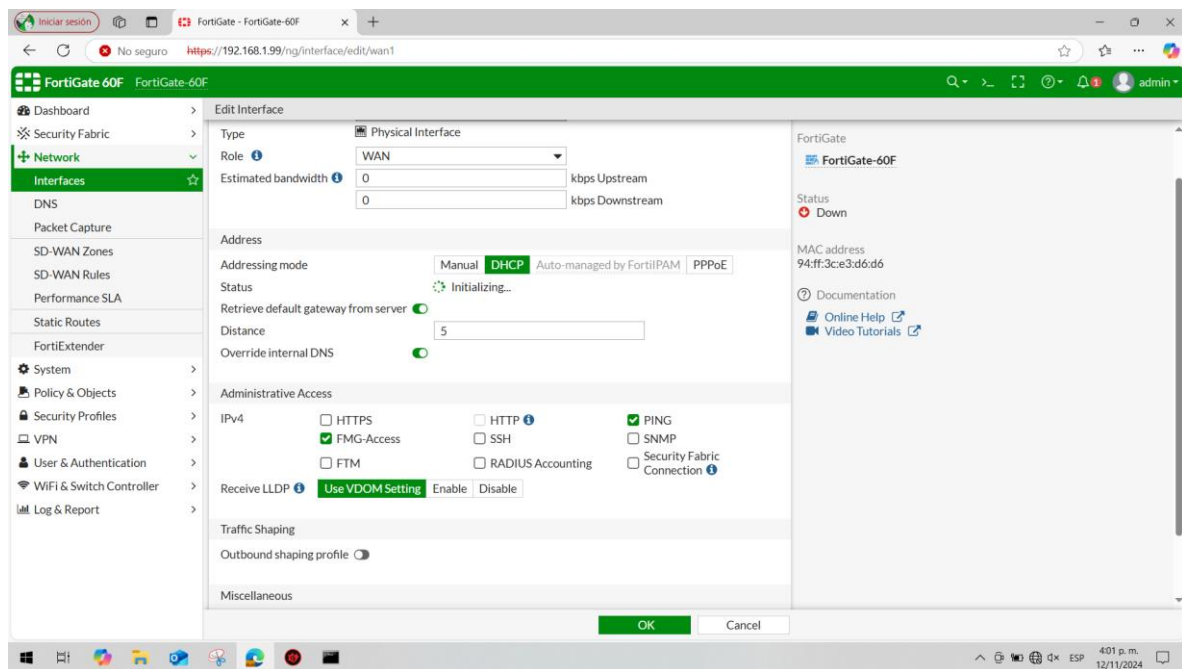
UNIVERSIDAD DE CUNDINAMARCA

INGENIERÍA DE SISTEMAS Y COMPUTACIÓN

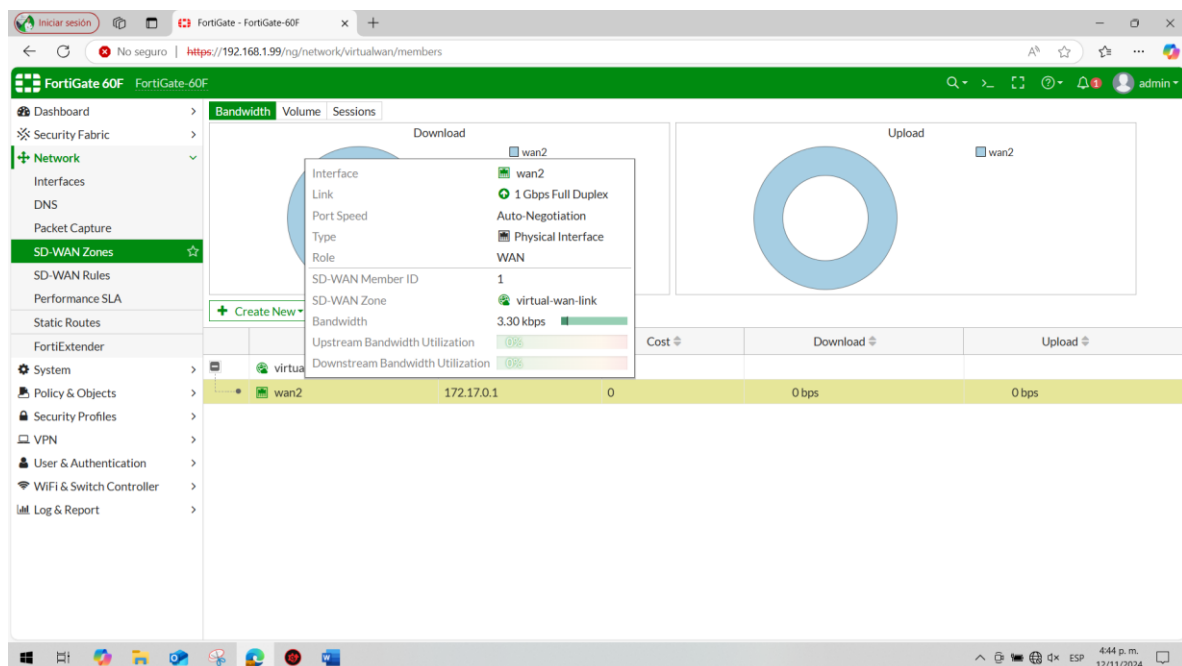
FUSAGASUGÁ

2024

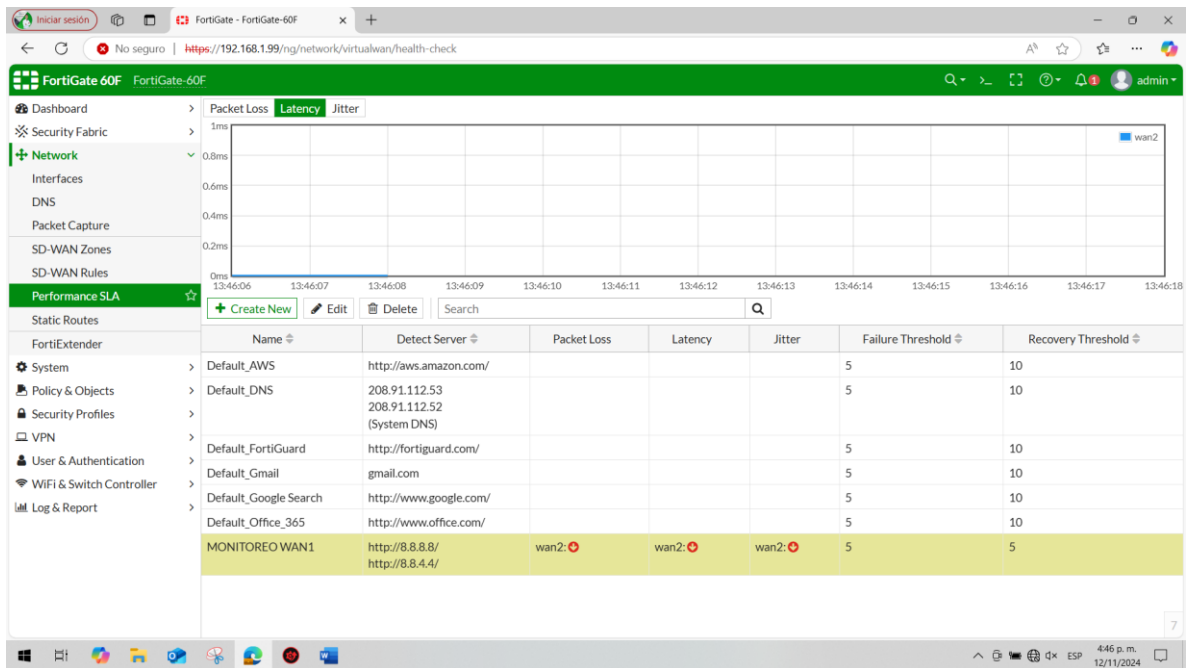
Mediante el protocolo DHCP se asignan la ip a la interfaz WAN2



Creación de un nuevo miembro SDWAN para la zona, en este se emplea la WAN2



Con la finalidad de monitorear cada uno de los enlaces, se configuró la performance SLA de la siguiente manera:



Configuración mas detallada del performance SLA creado.

The screenshot shows the FortiGate 60F Edit Performance SLA configuration page. The left sidebar contains a navigation menu with options like Dashboard, Security Fabric, Network, Interfaces, DNS, Packet Capture, SD-WAN Zones, SD-WAN Rules, Performance SLA, Static Routes, FortiExtender, System, Policy & Objects, Security Profiles, VPN, User & Authentication, WiFi & Switch Controller, and Log & Report. The main content area displays the configuration details for the 'MONITOREO WAN1' SLA.

Edit Performance SLA

Name: MONITOREO WAN1

Protocol: Ping HTTP DNS

Servers: 8.8.8.8 8.8.4.4

Participants: All SD-WAN Members Specify

Enable probe packets: ☒

SLA Target: ☐

Link Status

Check Interval: 500 ms

Failures before inactive: 5

Restore link after: 5 check(s)

Actions when Inactive

Update static route: ☒

OK Cancel

SLA Details

	Packet Loss	Latency	Jitter
wan2	0	0	0

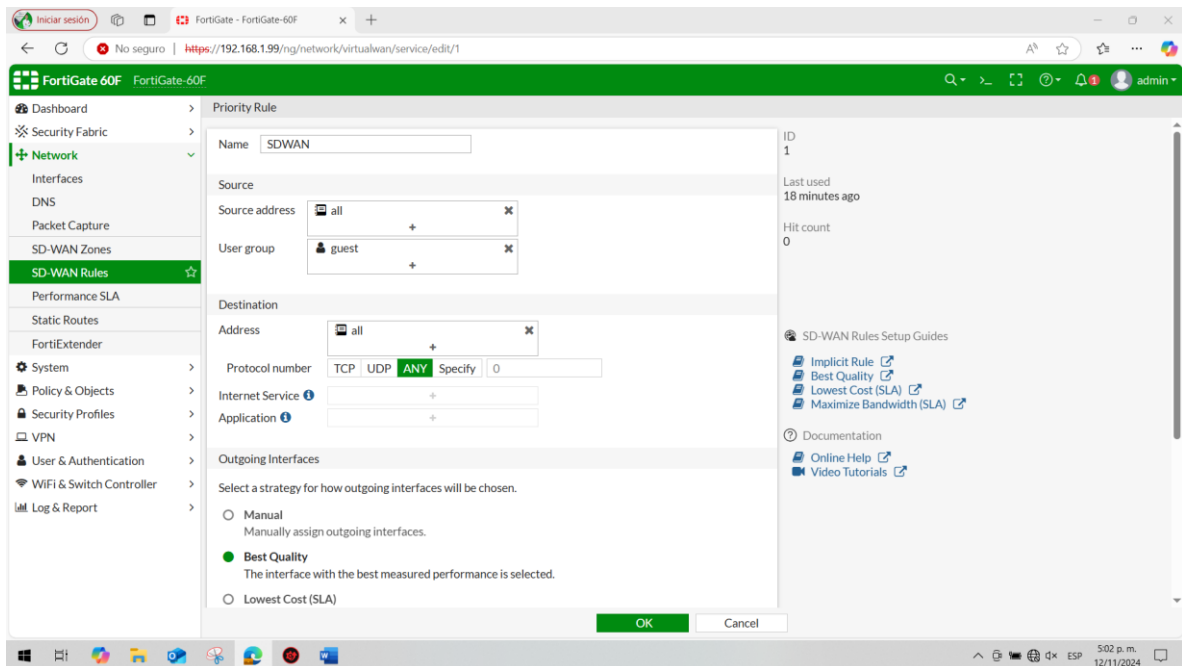
Performance SLA Setup Guides

- Link Monitoring
- SLA Targets

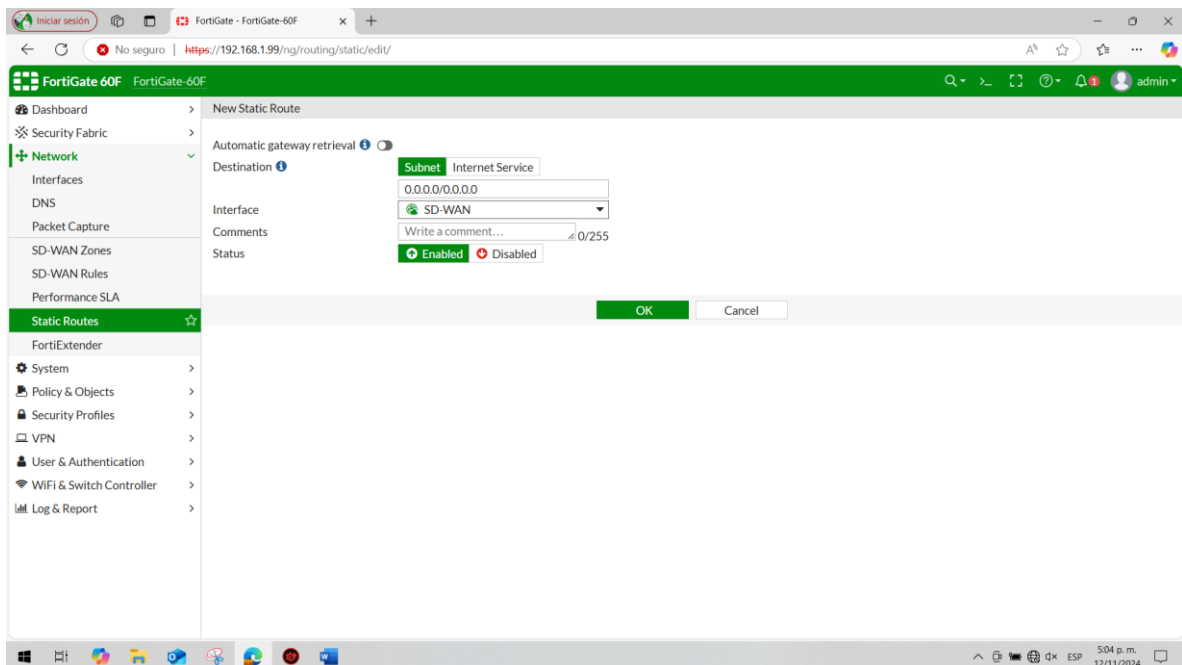
Documentation

- Online Help
- Video Tutorials

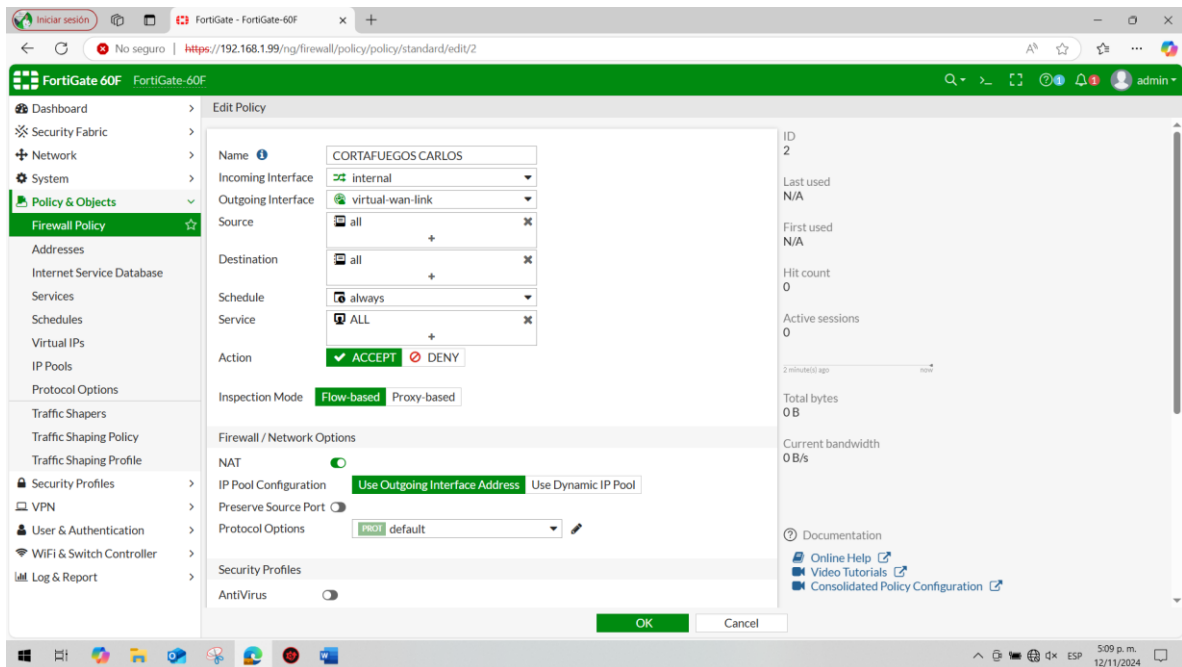
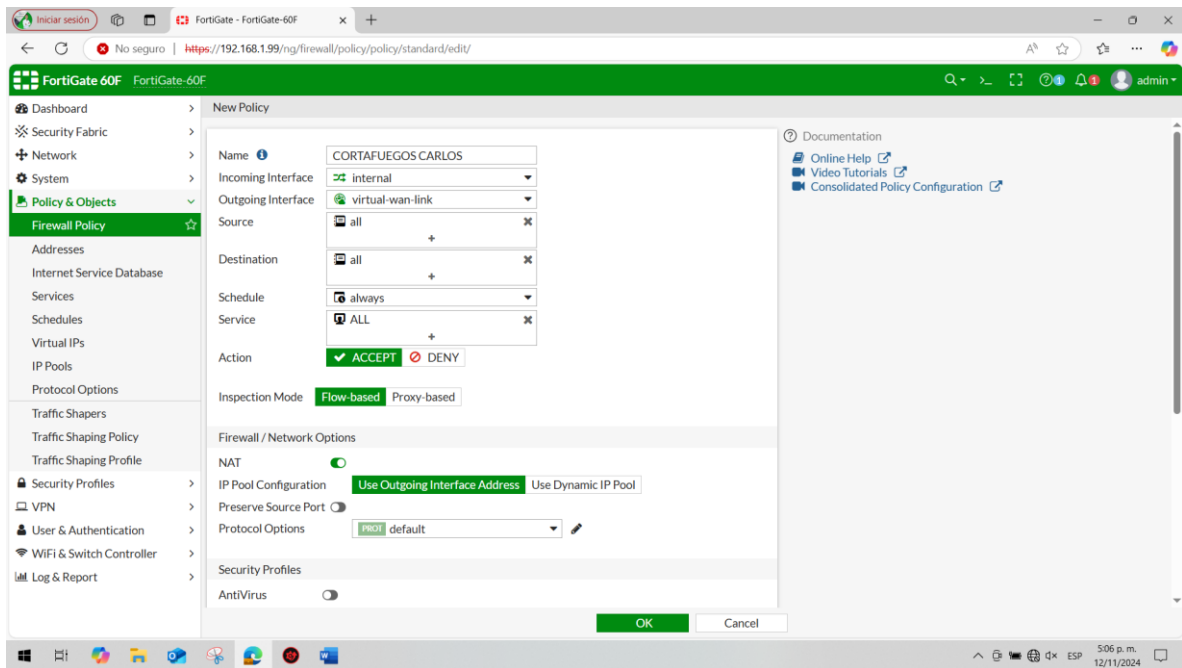
Las reglas asignadas al SD WAN del laboratorio



La creación ruta estática que permitirá la salida a internet, en este caso la interfaz SDWAN



Se creo la política de corta fuegos para determinar los servicios y fuentes permitidos.



Se conecta del puerto 4 fortigate a un equipo del laboratorio, se evidencia conexión desde la interfaz internal4

