

Defectos encontrados en la inspección visual de acuerdo con los métodos y criterios definidos en la NTC 5375				
Código	Descripción	Grupo	Tipo de defecto	
			A	B
6140102	Perdidas de aceite sin goteo continuo en la transmisión o caja.	TRANSMISIÓN		X
6120101	Pérdidas de aceite sin goteo continuo.	MOTOR		X
6100104	Fugas visibles sin goteo continuo en el sistema hidráulico de dirección.	DIRECCIÓN		X

D.1. DEFECTOS ENCONTRADOS EN LA INSPECCIÓN VISUAL DE LOS VEHICULOS UTILIZADOS PARA IMPARTIR LA ENSEÑANZA AUTOMOVILÍSTICA

Código	Descripción	Grupo	Tipo de defecto	
			A	B
Total			0	0

Nota: Defectos tipo A. Son aquellos defectos graves que implican un peligro inminente para la seguridad del vehículo, la de otros vehículos, la de sus ocupantes, la de los demás usuarios de la vía pública o al ambiente.

Defectos tipo B. Son aquellos defectos que implican un peligro potencial para la seguridad del vehículo, la de otros vehículos, de sus ocupantes o de los demás usuarios de la vía pública

E. CONFORMIDAD CON LA NORMA NTC 5375

APROBADO SI <input checked="" type="checkbox"/> NO <input type="checkbox"/>	
E.1: Cumple con las adaptaciones para vehículos de enseñanza automovilística? (Solo aplica para vehículos de este tipo)	
APROBADO SI <input type="checkbox"/> NO <input type="checkbox"/>	

Nota: Causal de rechazo:

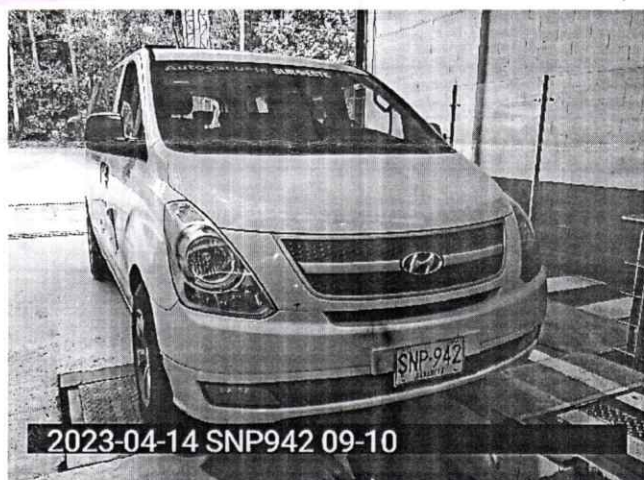
- a) Se encuentra al menos un defecto tipo A; Igual o superior a 10 para vehículos particulares.
Igual o superior a 5 para vehículos públicos.
- b) La cantidad total de defectos tipo B, sea: Igual o superior a 5 para vehículos tipo motocicleta.
Igual o superior a 7 para vehículos tipo motocarros.
Igual o superior a 5 para vehículos de enseñanza automotriz
Cuando se presente al menos un defecto tipo A para vehículos tipo remolques.

NÚMEROS DE LOS F.U.R ASOCIADOS AL VEHÍCULO PARA ESA REVISIÓN:

1156

F. COMENTARIOS U OBSERVACIONES ADICIONALES:

fuga de fluido sin goteo por el sistema de dirección
fuga de aceite sin goteo por la transmisión y por el empaque del cárter, Labrado Eje 1 Izquierda: 4,3 mm, Derecha: 5,5 mm, Eje 2 Izquierda: 11,3 mm, Derecha: 11,6 mm, Repuesto: 4,9 mm



Fin del Informe

G. NOMBRE Y FIRMA DEL DIRECTOR TÉCNICO AUTORIZADO POR EL REPRESENTANTE LEGAL DEL CDA

José Alejandro Velez Quiroz

H. NOMBRE DE LOS OPERARIOS QUE REALIZARON LA REVISIÓN TECNICOMECANICA Y DE EMISIONES CONTAMINANTES

Visual - Oscar Ivan Lopez Bedoya,Foto #1 - Oscar Ivan Lopez Bedoya,Foto #2 - Oscar Ivan Lopez Bedoya,