

C. DEFECTOS ENCONTRADOS EN LA INSPECCIÓN MECANIZADA DE ACUERDO CON LOS CRITERIOS DEFINIDOS EN LA NTC 5375

Código	Descripción	Grupo	Tipo de defecto	
			A	B
Total			0	0

D. DEFECTOS ENCONTRADOS EN LA INSPECCION VISUAL DE ACUERDO CON LOS METODOS Y CRITERIOS DEFINIDOS EN LA NTC 5375

Código	Descripción	Grupo	Tipo de defecto	
			A	B
Total			0	0

D.1. DEFECTOS ENCONTRADOS EN LA INSPECCION VISUAL DE LOS VEHICULOS UTILIZADOS PARA IMPARTIR LA ENSEÑANZA AUTOMOVILISTICA

Código	Descripción	Grupo	Tipo de defecto	
			A	B
Total			0	0

Nota:

Defectos Tipo A: Son aquellos defectos graves que implican un peligro inminente para la seguridad del vehículo, la de otros vehículos la de sus ocupantes, la de los demás usuarios de la vía pública o al ambiente
Defectos Tipo B: Son aquellos que implican un peligro potencial para la seguridad del vehículo, la de otros vehículos, de sus ocupantes o de los demás usuarios de la vía pública

CONFORMIDAD DE LA REVISION

APROBADO: SI_X_	NO__
-----------------	------

NUMERO DE CONSECUTIVO DE LA INSPECCION

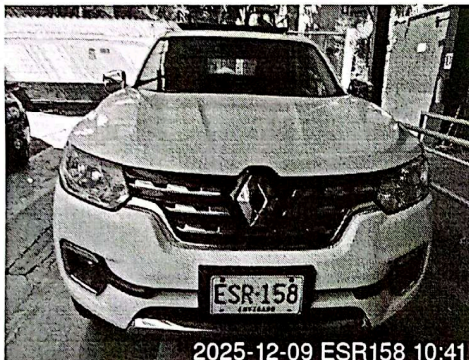
54986

F.COMENTARIOS U OBSERVACIONES ADICIONALES

DI 34 Al 84

Presion eje1 derecha 1 34.0 PSI Presion eje1 izquierda 1 34.0 PSI Presion eje2 derecha 1 34.0 PSI Presion eje2 izquierda 1 34.0 PSI
 * Las prueba de luces (si aplica) está reportada en klx a 1m como se establece en la NTC 5375:2012

Eje1 derecha 1 2.22mm ; Eje2 derecha 1 2.19mm ; Eje1 izquierda 1 2.35mm ; Eje2 izquierda 1 2.18mm ; Llanta de repuesto 2.39mm ;



2025-12-09 ESR158 10:41



2025-12-09 ESR158 10:41

Fin del informe

G. NOMBRE Y FIRMA DEL DIRECTOR TECNICO AUTORIZADO POR EL REPRESENTANTE LEGAL DEL CDA

MÓNICA MARIA GONZÁLEZ ARBOLEDA
 NIT. 811.026.246-1
 60444795995/3187160218

REVISIÓN TÉCNICO MECÁNICA

H. NOMBRE DE LOS OPERARIOS QUE REALIZARON LA REVISIÓN TECNICO MECÁNICA Y DE EMISIONES CONTAMINANTES

Johan Alexis Londoño Londoño [Inspección sensorial exterior], Andrés Felipe Jiménez Giraldo [Inspección sensorial motor], Juan David Zapata Zapata [Alineación de luces], Andrés Felipe Jiménez Giraldo [Profundidad de labrado], Juan David Zapata Zapata [Alineación, peso, suspensión y frenos], Johan Alexis Londoño Londoño [Inspección sensorial interior], Andrés Felipe Jiménez Giraldo [Inspección sensorial inferior], Johan Alexis Londoño Londoño [Tercera placa], Johan Alexis Londoño Londoño [Foto delantera], Andrés Felipe Jiménez Giraldo [Foto trasera],

**NO ES VÁLIDO COMO DOCUMENTO DE REVISIÓN TÉCNICO
 MECÁNICA Y DE GASES**

Generado por: Tecnimaq Ingenieria S.A.S. - Tecni-RTM (Sistema de gestión para revisión técnico mecánica)