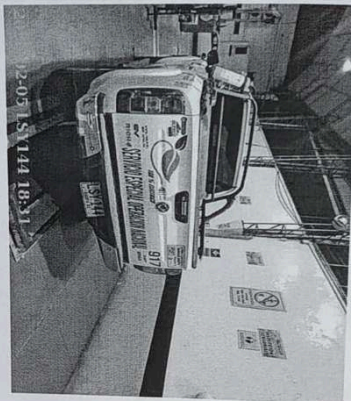
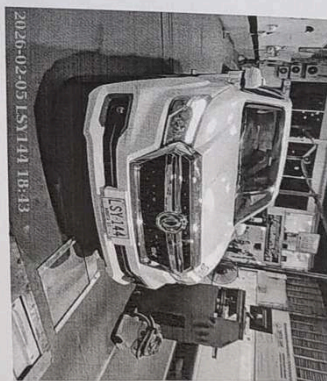


G. REGISTRO FOTOGRAFICO DE LA REVISION PREVENTIVA

FOTOGRAFIA (PREVENTIVA) 1



FOTOGRAFIA(PREVENTIVA) 2



PREVENTIVA

H. NOMBRE DE LOS INSPECTORES QUE REALIZARON LA REVISION PREVENTIVA

- Inspeccion visual
  - Foto
  - Luces
  - Ruido
  - Freno
  - Desviacion
  - Suspension
- RUBEN EDILSON CRUZ RODRIGUEZ  
 JOHN ALEXANDER SEGURA MIRABAL  
 JOHN ALEXANDER SEGURA MIRABAL  
 RUBEN EDILSON CRUZ RODRIGUEZ  
 JOHN ALEXANDER SEGURA MIRABAL  
 JOHN ALEXANDER SEGURA MIRABAL  
 JOHN ALEXANDER SEGURA MIRABAL

PREVENTIVA

I. NOMBRE Y FIRMA DEL DIRECTOR TECNICO AUTORIZADO POR EL REPRESENTANTE LEGAL DEL CDA PARA LA REVISION PREVENTIVA

PREVENTIVA

**CENAP**  
 CENTRO DE DIAGNOSTICO AUTOMOTOR  
 FABIO ALEXANDER GUZMAN VILLANANDA

PREVENTIVA

9. EMISIONES DE GASES (PREVENTIVA) (Exentos vehículos a motor Eléctrico e Hidrógeno)

9a. VEHÍCULOS CICLO OTTO, 4T o 2T (PREVENTIVA)

RPM Ralenti	Monóxido de carbono			Dióxido de carbono			Oxígeno			Hidrocarburo(Hexanos)			Óxido Nitroso		
	(CO)	Norma	Unidad	(CO2)	Norma	Unidad	(O2)	Norma	Unidad	(HC)	Norma	Unidad	(NOx)	Norma	Unidad
RPM Crucero			%			%			%			ppm			%
			%			%			%			ppm			%
Vehículo con catalizador (SI) (NO) (N. A)											Valor		Unidad		
Temperatura de prueba			Temperatura									°C			
Condiciones Ambientales			Temperatura Ambiente									°C			
			Humedad Relativa									%			

PREVENTIVA

9b. VEHÍCULOS CICLO DIESEL(PREVENTIVA)

Opacidad Gobernada	Ciclo 1	Unidad	Ciclo 2	Unidad	Ciclo 3	Unidad	Ciclo 4	Unidad	Resultado	Valor	Norma	Unidad
			m <sup>-1</sup> rpm		m <sup>-1</sup> rpm		m <sup>-1</sup> rpm			m <sup>-1</sup> rpm		
(rpm)	Temperatura de operación del motor				Condiciones Ambientales				LTOE Estandar	Unidad mm		
Ralenti	Temperatura Inicial	Temperatura Final	Unidad	Temperatura Ambiente	Unidad	Humedad Relativa	Unidad					
			°C		°C	%	%					

C. DEFECTOS ENCONTRADOS EN LA INSPECCIÓN MECANIZADA DE ACUERDO CON LOS CRITERIOS DEFINIDOS EN LAS NTC 5375, NTC 6218 Y NTC 6282 (según corresponda).

Codigo	Descripción	Grupo	Tipo de defecto	
			A	B
1.1.7.30.2	Freno de estacionamiento (de parqueo de mano) con una eficacia inferior al 18%	Sistema de frenos		X
Total			0	1

D. DEFECTOS ENCONTRADOS EN LA INSPECCIÓN SENSORIAL DE ACUERDO CON LOS MÉTODOS Y CRITERIOS DEFINIDOS EN LAS NTC 5375, NTC 6218, NTC 6282 NTC, 4983, NTC 4231 Y NTC 5365 (según corresponda).

Código	Descripción	Grupo	Tipo de defecto	
			A	B
Total				

D1. DEFECTOS ENCONTRADOS EN LA INSPECCIÓN SENSORIAL DE LOS VEHÍCULOS UTILIZADOS PARA IMPARTIR LA ENSEÑANZA AUTOMOVILÍSTICA

Código	Descripción	Grupo	Tipo de defecto	
			A	B
Total				

D2. REGISTRO PREVENTIVO DE LA PROFUNDIDAD DE LABRADO Y PRESIÓN DE LAS LLANTAS

	Eje 1 (mm.)	Eje 2 (mm)	Eje 3 (mm)	Eje 4 (mm)	Eje 5 (mm)	Repuesto (mm)
IZQ	3.94 34.0 psi	4.12 34.0 psi				5.91
DER	3.26 34.0 psi	3.92 34.0 psi				34.0 psi

Defectos Tipo A: Son aquellos defectos graves que implican un peligro inminente para la seguridad del vehículo, la de otros vehículos, la de sus ocupantes, la de los usuarios de la vía pública o el ambiente.

Defectos Tipo B: Son aquellos defectos que implican un peligro potencial para la seguridad del vehículo, la de otros vehículos, la de sus ocupantes, la de los usuarios de la vía pública.

E. APROBACIÓN DE LA REVISIÓN PREVENTIVA SEGUN EL INGENIERO

¿ES APROBADO? : SI  NO

F. COMENTARIOS U OBSERVACIONES ADICIONALES DE LA REVISIÓN PREVENTIVA

labrado llanta derecha del eje 2: 3.92  
labrado llanta izquierda del eje 1: 3.94  
labrado llanta derecha del eje 1: 3.26  
labrado llanta izquierda del eje 2: 4.12  
labrado de llanta de repuesto 1: 5.91  
Ruido: Ruido Escape: 70.43 dBA

PREVENTIVA

PREVENTIVA

# FORME DE RESULTADOS PREVENTIVOS

PREVENTIVA No\*: 0 - 1



CENTRO DE DIAGNOSTICO AUTOMOTOR  
TECNOCAR

NIT: 9010210592

Teléfono: 6833969

Dirección: Carrera 33 # 24-87/89/91/97 San

Ciudad: VILLAVICENCIO

E-mail: directortecnocar@gmail.com

Cel: 3146074590

## REVISIÓN PREVENTIVA

### A. INFORMACIÓN GENERAL PRUEBA PREVENTIVA

#### 1. FECHA

#### 2. DATOS DEL PROPIETARIO, TENEDOR O POSEEDOR DEL VEHICULO

Fecha de Prueba 2026-02-05 06:07 PM	Nombre o Razón social: BANCO DE BOGOTA	Documento de Identidad CC.( ) NIT.(X)	No.860002964
CLL 31N 27 75	Teléfono fijo o Numero de Celular 3202597797	Ciudad: VILLAVICENCIO	Departamento META
Correo Electrónico AUTOLUJOSMAICAO.VENTAS@HOTMAIL.			

#### 3. DATOS DEL VEHICULO REVISIÓN PREVENTIVA

Placa LSY144	Pais COLOMBIA	Servicio Publico	Clase CAMIONETA	Marca DONGFENG	Linea RICH 6
Modelo 2024	Número de licencia de tránsito 10029277043	Blindaje SI( ) NO(X)	Fecha Matricula 2023-06-06	Color BLANCO	Combustible / Propulsión ELECTRICO
VIN o Chasis LJNDZU5TXRN407593	No. de Motor TZ220XSFDM5022F8332	Tipo motor 4 T	Cilindraje (cm3) (si aplica) 0	Kilometraje 43994	Numero de pasajeros (Sin incluir conductor) 4
Potencia (si aplica) 134	Tipo de Carroceria DOBLE CABINA	Fecha Vencimiento SOAT 2026-05-24	Conversion GNV SI( ) NO( ) NA(X)	Fecha Vencimiento GNV	

B. RESULTADOS PREVENTIVOS DE LA INSPECCIÓN MECANIZADA REALIZADA DE ACUERDO CON LOS MÉTODOS DEFINIDOS POR LA NTC 5375; NTC 6218; NTC 6282.

Nota: Todo valor medido, seguido del símbolo \*, indica un defecto encontrado.

#### 4. MEDICIÓN PREVENTIVA DE INTENSIDAD / INCLINACIÓN DE LAS LUCES (BAJAS, ALTAS, ANTINEBLA / EXPLORADORAS)

			Valor 1	Valor 2	Valor 3	MÍNIMA/ RANGO	UNIDAD	SIMULTANEA (Si) (No)	
								Intensidad	Unidad
BAJA(S)	Derecha(s)	Intensidad	6.50			2.5	klux	NO	
		Inclinación	1.80			0.5 - 3.5	%		
	Izquierda(s)	Intensidad	8.90			2.5	klux	NO	
		Inclinación	2.20			0.5 - 3.5	%		
ALTA(S)	Derecha(s)	Intensidad	23.2				klux	SI	
	Izquierda(s)	Intensidad	31.3				klux	SI	
ANTINEBLA(S) / EXPLORADORA(S)	Derecha(s)	Intensidad	7.50				klux	SI	
	Izquierda(s)	Intensidad	5.70				klux	SI	
Sumatoria de luces simultáneamente			Intensidad			Máxima	Unidad		
			67.7			225	klux		

#### 5. SUSPENSIÓN (adherencia)(si aplica)(PREVENTIVA)

	Valor		Valor		Valor		Valor	Mínimo	Unidad
Delantera izquierda	59.7	Delantera derecha	72.2	Trasera izquierda	63.1	Trasera derecha	65.4	40	%

#### 6. FRENOS(PREVENTIVA)

	Fuerza Izquierda	Peso Izquierda	Unidad		Fuerza Derecha	Peso Derecha	Unidad	Desequilibrio	Rango (B)	Máx (A)	Unidad
Eje 1	3595	5162	N	Eje 1	3403	4636	N	5.34	20-30	>30	%
Eje 2	3298	5752	N	Eje 2	3777	5748	N	12.6	20-30	>30	%
Eje 3			N	Eje 3			N		20-30	>30	%
Eje 4			N	Eje 4			N		20-30	>30	%
Eje 5			N	Eje 5			N		20-30	>30	%
Eficacia Total				Valor	66.1	Mínimo	50	Unidad %			

#### 6.1. FRENO AUXILIAR (si aplica)(PREVENTIVA)

Eficacia	Mínimo	Unidad	Fuerza	Peso	Unidad	Fuerza	Peso	Unidad		
15.2*	18	%	Sumatoria Izquierda	1482	10914	N	Sumatoria Derecha	1758	10384	N

#### 7. DESVIACIÓN LATERAL(PREVENTIVA)(si aplica)

Eje 1	Eje 2	Eje 3	Eje 4	Eje 5	Máximo +/-10	Unidad m/km
-0.84	-0.97					

#### 8. DISPOSITIVOS DE COBRO(PREVENTIVA)(si aplica)

Tamaño normalizado de la Llanta	Error en Distancia	Unidad %	Error en Tiempo	Unidad %	Máximo +/-2	Unidad %