

REPUBLICA DE COLOMBIA
MINISTERIO DE TRANSPORTES



CDA CARMOTOS MIX
AV. Carrera 85 # 13A-66/70, Bogotá, D.c. Bogotá, D.C.
NIT: 901448044-6 Tel: 3108800284
gerencia@cdacarmotos.com

A. INFORMACIÓN GENERAL

1. FECHA		2. DATOS DEL PROPIETARIO, TENEDOR O POSEEDOR DEL VEHICULO			
Fecha de prueba	Nombre ó Razón social	Documento de identidad			
2026-02-02	TRANSPORTES ESPECIALES ALIADOS S.A.S	CC.() NIT.(X) No. 900444852			
Dirección	Teléfono fijo ó Número de Celular	Ciudad	Departamento		
BOGOTA	3102849356	BOGOTÁ, D.C.	BOGOTÁ, D.C.		
Correo Electrónico					
LUISVERGEL305@GMAIL.COM					

3. DATOS DEL VEHICULO

Placa	País	Servicio	Clase	Marca	Linea
WCV254	COLOMBIA	PUBLICO	MICROBUS	MAXUS	V80
Modelo	Número de licencia de tránsito	Fecha de matricula	Color	Combustible / Propulsión	VN o Chasis
2013	10030936872	2013-10-21	BLANCO	DIESEL	LSKGSGC19DA220437
No de motor	Tipo motor	Cilindraje (cm3) (si aplica)	Kilometraje	Número de pasajeros (sin incluir conductor)	Blindaje
R9131000378	Encendido Por Compresión	2499	197092	13	SI() NO(X)
Potencia (si aplica)	Tipo de carrocería	Fecha Vencimiento SOAT	Conversión GNV		Fecha vencimiento GNV
0	CERRADA	2026-12-12	SI() NO() N/A(X)		

B. RESULTADOS DE LA INSPECCIÓN MECANIZADA REALIZADA DE ACUERDO CON LOS MÉTODOS DEFINIDOS POR LA NTC 5375; NTC 6218; NTC 6282.

Nota: Todo valor medido, seguido del símbolo *, indica un defecto encontrado

4. Medición de Intensidad / Inclinación de las Luces (Bajas, Altas Antiniebla / Exploradoras)

		Intensidad	Valor 1	Valor 2	Valor 3	Minimo (Rango)	Unidad	Simultanea (si) (no)
			Baja(s)	Derecha(s)	6.97			2.5
		Inclinación	1.79			[0.5.3.5]	%	
	Izquierda(s)	Intensidad	6.01			2.5	klux	si
		Inclinación	3.00			[0.5.3.5]	%	
Altas(s)	Derecha(s)	Intensidad	9.89				klux	no
	Izquierda(s)	Intensidad	5.79				klux	no
Antiniebla(s)/ Exploradora(s)	Derecha(s)	Intensidad	8.96				klux	si
	Izquierda(s)	Intensidad	7.45				klux	si
Sumatoria de luces simultáneamente			Intensidad		Máxima		Unidad	
			29.4		225		klux	

5. SUSPENSIÓN (adherencia) (si aplica)

Delantera Izquierda	Valor	Delantera Derecha	Valor	Trasera Izquierda	Valor	Trasera Derecha	Valor	Minimo	Unidad
								40	%

6. FRENSOS

	Fuerza Izquierdo	Peso Izquierdo	Unidad		Fuerza Derecho	Peso Derecho	Unidad	Desequilibrio	Rangos (B)	Máx (A)	Unidad
Eje 1			N	Eje 1			N		[20.30]	30	%
Eje 2			N	Eje 2			N		[20.30]	30	%
Eje 3			N	Eje 3			N		[20.30]	30	%
Eje 4			N	Eje 4			N		[20.30]	30	%
Eje 5			N	Eje 5			N		[20.30]	30	%
Eficacia Total				Valor		Minimo					Unidad
						50					%

6.1. FRENO AUXILIAR (si aplica)

Eficacia	Minimo	Unidad	Fuerza	Peso	Unidad	Fuerza	Peso	Unidad
	18	%	Sumatoria Izquierdo		N	Sumatoria Derecho		N

7. DESVIACIÓN LATERAL (si aplica)

Eje 1	Eje 2	Eje 3	Eje 4	Eje 5	Máximo	Unidad
					+/- 10	milim

8. DISPOSICIÓN DE COBRO (si aplica)

Tamaño normalizado de la Llanta	Error en Distancia	Unidad	Error en Tiempo	Unidad	Máximo	Unidad
		%		%	+/- 2	%

II. TABLA DE GASES (Esos vehículos a motor Eléctrico e Hidrógeno)

de VEHICULOS CICLO OTTO, 4T o 2T		de VEHICULOS CICLO DIESEL							
Monóxido de Carbono		Óxido de Carbono		Oxígeno		Hidrocarburo (hexano)		Óxido Nítrico	
Norma	Unidad	Norma	Unidad	Norma	Unidad	Norma	Unidad	Norma	Unidad
(EPA)	(EPA)	(EPA)	(EPA)	(EPA)	(EPA)	(EPA)	(EPA)	(EPA)	(EPA)
Norma	Unidad	Norma	Unidad	Norma	Unidad	Norma	Unidad	Norma	Unidad
Unidad	%	Unidad	%	Unidad	%	Unidad	ppm	Unidad	%
Vehículo con catalizador (B6) (EPA) (NA)		Temperatura		Valor		Temperatura Ambiente		Unidad	
Temperatura de prueba		Temperatura Ambiente		Temperatura Ambiente		Temperatura Ambiente		°C	
Condición Ambiente		Humedad Relativa		Humedad Relativa		Humedad Relativa		°C	
								%	

Ciclo 1		Ciclo 2		Ciclo 3		Ciclo 4		Valor		Norma		Unidad	
Velocidad	Unidad	Unidad	Unidad	Unidad	Unidad	Unidad	Unidad	Unidad	Unidad	Unidad	Unidad	Unidad	Unidad
Revoluciones	(rpm)	(rpm)	(rpm)	(rpm)	(rpm)	(rpm)	(rpm)	Resultado					
Temperatura de operación del motor				Condiciones Ambientales				LTOE		Unidad			
Norma	Temp Inicial	Temp Final	Unidad	Temperatura ambiente	Unidad	Humedad Relativa	Unidad	Unidad	estándar				
	°C	°C	°C	°C	°C	%	%	mm					

E. DEFECTOS ENCONTRADOS EN LA INSPECCIÓN MECANIZADA DE ACUERDO CON LOS CRITERIOS DEFINIDOS EN LAS NTC 5375, NTC 6218 Y NTC 6282 (según corresponda).

Código	Descripción	Grupo	Tipo de defecto	
			A	B
TOTAL			0	0

D. DEFECTOS ENCONTRADOS EN LA INSPECCIÓN SENSORIAL DE ACUERDO CON LOS MÉTODOS Y CRITERIOS DEFINIDOS EN LAS NTC 5375, NTC 6218, NTC 6282, NTC 4983, NTC 4231 Y NTC 5365 (según corresponda).

Código	Descripción	Grupo	Tipo de defecto	
			A	B
TOTAL			0	0

D1. DEFECTOS ENCONTRADOS EN LA INSPECCIÓN SENSORIAL DE LOS VEHÍCULOS UTILIZADOS PARA IMPARTIR LA ENSEÑANZA AUTOMOVILÍSTICA

Código	Descripción	Grupo	Tipo de defecto	
			A	B
TOTAL			0	0

D2. REGISTRO DE LA PROFUNDIDAD DE LABRADO Y PRESIÓN DE LAS LLANTAS

	Eje 1 (mm)	Eje 2 (mm)	Eje 3 (mm)	Eje 4 (mm)	Eje 5 (mm)	Repuesto (mm)
IZQUIERDA	4.42	8.42				
DERECHA	3.65	7.95				6.95

Nota: Defectos tipo A: Son aquellos defectos graves que implican un peligro inminente para la seguridad del vehículo, la de otros vehículos, la de sus ocupantes, la de los usuarios de la vía pública o el ambiente.
Defectos tipo B: Son aquellos defectos que implican un peligro potencial para la seguridad del vehículo, la de otros vehículos, la de sus ocupantes, la de los usuarios de la vía pública.

E. CONFORMIDAD DE LAS NORMAS NTC 5375, NTC 6218, NTC 6282, NTC 4983, NTC 4231 Y NTC 5365 (según corresponda).

FAVORABLE

E.1. ¿Cumple con las adaptaciones para vehículos de enseñanza automovilística? (Solo para vehículos de este tipo)

FAVORABLE

SI NO (A)0

Nota: Causa de Rechazo

- a) Se encuentra al menos un defecto tipo A.
- b) La cantidad total de defectos tipo B sea:

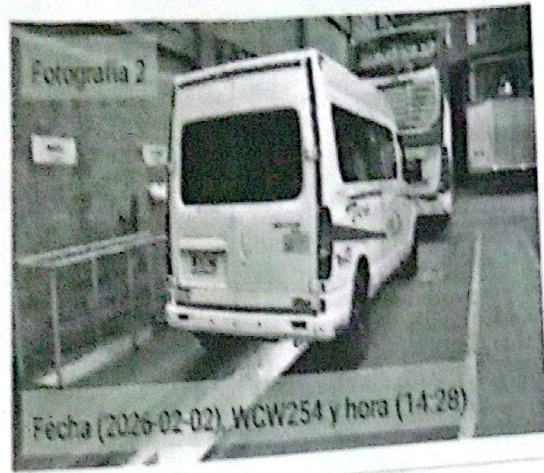
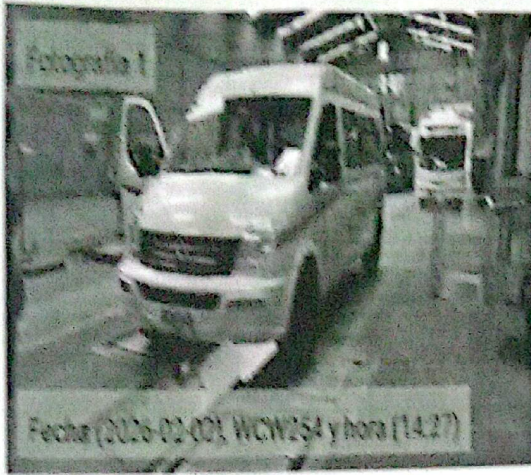
- Igual o superior a 10 para vehículos Livianos Particulares y Pesados Particulares
- Igual o superior a 7 para vehículos Motocarros, Cuatrimotos, Motociclos y Cuadriciclos
- Igual o superior a 5 para vehículos Livianos públicos, Pesados públicos, Motocicleta, Ciclomotor y Tricimotor
- Igual o superior a 5 para vehículos de enseñanza automovilística
- Igual o superior a 1 para vehículos de enseñanza automovilística tipo Cuatrimotos, Motociclos, Cuadriciclos, Ciclomotor, Tricimotor
- Cuando se presente al menos un defecto tipo A para vehículos tipo Remolque o similares

F. COMENTARIOS U OBSERVACIONES ADICIONALES:

1. Presión de llantas

	Eje 1 (psi)	Eje 2 (psi)	Eje 3 (psi)	Eje 4 (psi)	Eje 5 (psi)	Repuesto (psi)
IZQUIERDA	55.8	55.3				
DERECHA	55.5	55.8				55.2

G. REGISTRO FOTOGRÁFICO DE LA REVISIÓN



N. RELACION DE EQUIPOS Y REFERENCIAS UTILIZADOS EN LA REVISION			Banco	PEP	LTOE
Equipo	Marca	Serial			
Luxómetro	TECNOLUX	0112			
Profundímetro	SP478	WGD10A0200			
DETECTOR DE HONGOS	NEEVA	1625MXXXX			

I. SOFTWARE Y APLICACIONES CON LA VERSION UTILIZADA		Dispositivo
Aplicación	Versión	Tablet
PEP	2.0.20250825	Tablet
PREVISION	2.0.20250825	Tablet
SIN ECU	2.0.20250825	Tablet
SIN EXTERNALEXON	2.0	Abstraja virtual

J. NOMBRE DE LOS INSPECTORES QUE REALIZAN LA REVISION
 HURDE Y ESIDALBA ALDAMA (Toma De Fotos 1-Toma De Fotos 2)-JULIO CESAR FERNANDEZ (Abstraja De Luces)-OMAR YECID GAYCEDO TORRES (Pruebas Virtuales)-

K. NOMBRE Y FIRMA DEL DIRECTOR TECNICO AUTOMECANICO POR EL REPRESENTANTE LEGAL DEL CEM

[Firma]
 ING. ENRIQUE LUIS CALDERON VEGA

EL RESULTADO DE LA REVISION PREVENTIVA, NO INFLUYE EN EL RESULTADO DE REVISION TECNICO MECANICA
 NOTA: Este documento no es valido como Informe de Revision Técnico Mecánica y Emisiones Contaminantes

Fin del Informe

Generado por Inspección - Inspección PEP