

INFORME DE REVISIÓN PREVENTIVA PARA VEHÍCULOS



CDA
Centro de Diagnóstico Automotriz
SANTA LIBRADA

No: 00006118-2602
CDA SANTA LIBRADA
NIT 900554707-0
KR 11 89 G 03-09-15-21-25-
31-33-39-41 SUR Tel 39063322
BOGOTÁ

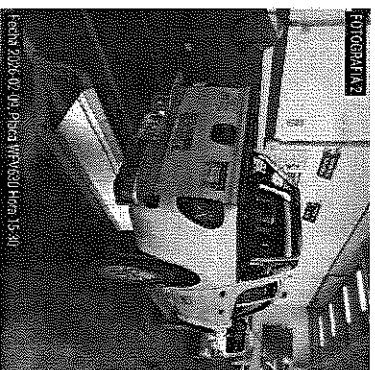
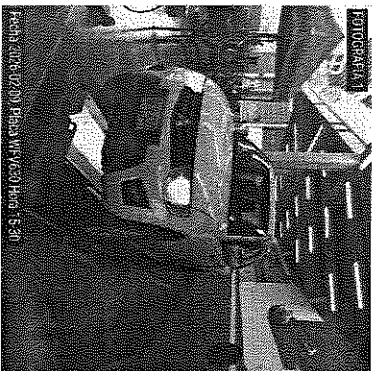
FECHA

DATOS DEL PROPIETARIO O TENEOR DEL VEHICULO

Fecha de prueba: 2026-02-09
Nombre o razón social: GOMEZ SANABRIA JOSE EDUVIN
Documento de Identidad: CC (X) NIT () CE ()
Dirección: CLL 78 #14 A 79
Teléfono: 3102612710
Ciudad: BOGOTÁ
Departamento: DISTRITO CAPITAL

DATOS DEL VEHICULO

Placa: WFTV830
Marca: MITSUBISHI
Linea: L 200 2.5L
Clase: CAMIONETA
Modelo: 2015
Cilindraje: 2477
Kilometraje: 225854
Servicio: PUBLICO
No Licencia Tránsito: 10008375514
Combustible: DIESEL
Color: BLANCO SOLIDO
Empresa:
Conductor: GOMEZ SANABRIA JOSE EDUVIN



Emisiones Audibles	Valor	Máximo	Unidad	Intensidad e Inclinación de luces bajas			Suma de la intensidad de todas las luces					
				Intensidad	Mínimo	Unidad	Inclinación	Rango	Unidad	Intensidad	Máximo	Unidad
Ruido Escape	84	NA	dBa	Baja Derecha	2.5	Klux	0.9	0.5 - 3.5	%	16.2	225	Klux
				Baja Izquierda	2.5	Klux	2	0.5 - 3.5	%			

Delantera Izquierda	Valor	Delantera Derecha	Valor	Suspensión (Si aplica)		Valor	Trasera Derecha	Valor	Mínimo	Unidad
				Tasera Izquierda	Tasera Derecha					
	70		63	74	69	40				%

Eficacia Total	Mínimo	Unidad	Frenos								
			Fuerza	Paso	Unidad	Eje 1 Derecho	Eje 2 Derecho	Eje 3 Derecho	Eje 4 Derecho	Eje 5 Derecho	
58.52	50	%	2644	4993	N	2812	4830	N	5.97	30	%
Eficacia Auxiliar	Mínimo	Unidad	2472	3865	N	2379	3828	N	3.76	30	%
	18	%									
			Eje 1 Izquierdo	Eje 2 Izquierdo	Eje 3 Izquierdo	Eje 4 Izquierdo	Eje 5 Izquierdo				

Eje 1	5.9	Eje 2	2.2	Eje 3	Eje 4	Eje 5	Máximo	4.10	Unidad	(m/km)			
											Vehículos a Diesel (Opacidad)		
Temp °C	Rpm	Ciclo 1	Unidad	Ciclo 2	Unidad	Ciclo 3	Unidad	Ciclo 4	Unidad	Resultado	Valor	Norma	Unidad
54	4150	0.9984	Km-1	0.248	Km-1	0.8421	Km-1	0.8244	Km-1	0.8382	2.4	Km-1	

G1	Identificador reglamentario	CUMPLE	G1	Luz de patinqueo	CUMPLE	G1	Luz interna	CUMPLE	G1	Luz Placa	CUMPLE	G1	Luces Altas	CUMPLE	G1	Luces Bajas	CUMPLE	G1	Indicadores de tablero	CUMPLE	G1	Terminales Balena	CUMPLE	G1	Linterna	CUMPLE	G1	Triángulos	CUMPLE	G1	Banderina	CUMPLE	G1	Tacos	CUMPLE	G1	Llantas de respaldo	CUMPLE	G1	Gato	CUMPLE	G1	Herramienta	CUMPLE	G1	Extintor	CUMPLE	G1	Botiquín	CUMPLE	G1	Señales de advertencia	CUMPLE	G1	Eje1 llanta Derecha	CUMPLE	G1	Eje1 llanta Izquierda	CUMPLE	G1	Eje2 llanta Derecha	CUMPLE	G1	Eje2 llanta Izquierda	CUMPLE	G1	Eje3 llanta Derecha	CUMPLE	G1	Eje3 llanta Izquierda	CUMPLE

G1: CARROCERIA	G4: ELEMENTOS DE SEGURIDAD	G7: LLANTAS
G2: SISTEMA DE SUSPENSIÓN	G5: SISTEMA ELECTRICO	G8: RINES
G3: INSTRUMENTOS DE SEGURIDAD	G6: EQUIPO DE CARRETERA	G9: ESTADO DE PRESENTACION
		G10: SISTEMA DE DIRECCION
		G11: CHASIS
		G12: DISPOSITIVOS DE COBRO

RESULTADO : APROBADO

NOTAS Y RECOMENDACIONES DEL INSPECTOR DEL C.D.A.
(Espacio para notas sobre el estado del vehículo o para recomendaciones)



CDA
Centro de Diagnóstico Automotriz
SANTA LIBRADA

NIT. 900.554.707-0

LABRADO DE LAS RUEDAS (mm)		
Rueda De Repuesto		5.54
Izquierda		3.41
Derecha		3.55
Eje 1		3.44
Eje 2		5.1

ING ANDRES FELIPE VARGAS PINEROS

NOMBRE Y FIRMA PERSONA AUTORIZADA POR EL C.D.A

Nota: Los resultados de la revisión preventiva no esta relacionada con los resultados de la revisión técnico mecánica y emisiones contaminantes.