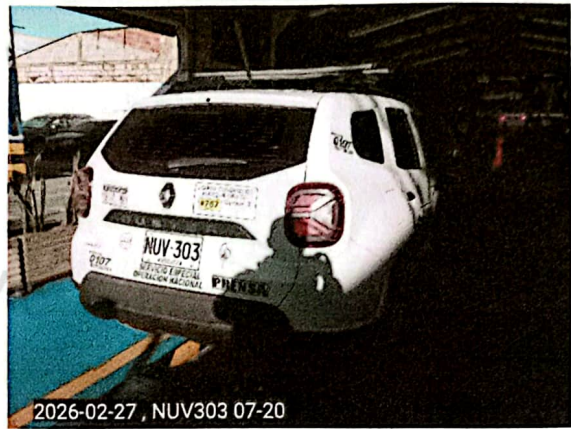


FORMATO VERIFICACIÓN TÉCNICO MECÁNICA PARA VEHÍCULOS



NIT 900110552-0
CDA DEL OCCIDENTE AVENIDA ROJAS
Dirección CRA 70B N° 64D-16 AV CRA 70 N°64D-27 CLL
Cd. BOGOTÁ Tel. 2235665 -

Fecha	2026/02/27 06:57:26	Propietario	DIAZ CARDENAS CLAUDIA PATRICIA	CC.(X) NIT.()	No.52269820
Dirección	crá 69 b 24 a 51	Teléfono	3163878219	Ciudad:	BOGOTÁ, D.C.
Placa	NUV303	Modelo	2025	Servicio	Publico
No. de licencia de tránsito	10033618270	Fecha Matrícula	2024-12-28	Clase	CAMIONETA
No. Motor	J759Q319955	VIN	9FBHJD201SM164313	Marca	RENAULT
		Color	BLANCO	Kilometraje	31330
		Combustible	GAS_GASOLINA	Línea	DUSTER
				Número de sillas	5
				Cilindr	1598



Suspensión

Delantera Izquierda	75.0	Delantera Derecha	71.0	Trasera Izquierda	81.0	Trasera Derecha	66.0	Mínimo: 40	%
---------------------	------	-------------------	------	-------------------	------	-----------------	------	------------	---

Frenos

Eficacia Total	Mínimo	Unidad	Fuerza			Peso			Desequilibrio	Máximo	Unidad		
			Fuerza	Peso	Unidad	Fuerza	Peso	Unidad					
70.2	50.0	%	Eje 1 Izquierdo	3050	3969	N	Eje 1 Derecho	3154	4096	N	3.29	30	%
			Eje 2 Izquierdo	1622	2871	N	Eje 2 Derecho	1828	2803	N	11.2	30	%
Eficacia Auxiliar	Mínimo	Unidad	Eje 3 Izquierdo			N	Eje 3 Derecho			N	30	%	
			Eje 4 Izquierdo			N	Eje 4 Derecho			N	30	%	
			Eje 5 Izquierdo			N	Eje 5 Derecho			N	30	%	

Desviación Lateral

Eje 1	5.00	Eje 2	-4.40	Eje 3		Eje 4		Eje 5		Máximo +/- 10.0	Unidad	m/km
-------	------	-------	-------	-------	--	-------	--	-------	--	-----------------	--------	------

Emisiones contaminantes	Concentraciones de gases y sustancias contaminantes mayores a las establecidas por la autoridad competente	CUMPLE	G1	Aseo General	CUMPLE	G5	Luces Bajas	CUMPLE
Emisiones contaminantes	Incumplimiento de las condiciones establecidas en el procedimiento de revisión de emisiones contaminantes,	CUMPLE	G1	Especjes	CUMPLE	G5	Indicadores de tablero	CUMPLE
Emisiones contaminantes	Concentraciones de gases y sustancias contaminantes mayores a las establecidas por la autoridad competente	CUMPLE	G2	Pernos	CUMPLE	G5	Terminales Bateria	CUMPLE
Emisiones contaminantes	Incumplimiento de las condiciones establecidas en el procedimiento de revisión de emisiones contaminantes,	CUMPLE	G2	Soportes	CUMPLE	G5	Anclaje de bateria	CUMPLE
Emisiones contaminantes	Concentraciones de gases y sustancias contaminantes mayores a las establecidas por la autoridad competente	CUMPLE	G2	Rótulas Superiores	CUMPLE	G5	Desempanador	CUMPLE
Emisiones contaminantes	Incumplimiento de las condiciones establecidas en el procedimiento de revisión de emisiones contaminantes,	CUMPLE	G2	Rótulas Inferiores	CUMPLE	G6	Cruceta	CUMPLE
Emisiones contaminantes	Concentraciones de gases y sustancias contaminantes mayores a las establecidas por la autoridad competente	CUMPLE	G2	Resortes o Ballestas	CUMPLE	G6	Linterna	CUMPLE
Emisiones contaminantes	Incumplimiento de las condiciones establecidas en el procedimiento de revisión de emisiones contaminantes,	CUMPLE	G2	Amortiguadores	CUMPLE	G6	Triángulos	CUMPLE
Emisiones contaminantes	Concentraciones de gases y sustancias contaminantes mayores a las establecidas por la autoridad competente	CUMPLE	G2	Tijeras	CUMPLE	G6	Banderola	CUMPLE
Emisiones contaminantes	Incumplimiento de las condiciones establecidas en el procedimiento de revisión de emisiones contaminantes,	CUMPLE	G3	Limpiaparabrisas	CUMPLE	G6	Tacos	CUMPLE
Emisiones contaminantes	Concentraciones de gases y sustancias contaminantes mayores a las establecidas por la autoridad competente	CUMPLE	G3	Retrovisores	CUMPLE	G6	Llanta de repuesto	CUMPLE
Emisiones contaminantes	Incumplimiento de las condiciones establecidas en el procedimiento de revisión de emisiones contaminantes,	CUMPLE	G3	Pito	CUMPLE	G6	Gato	CUMPLE
Emisiones contaminantes	Concentraciones de gases y sustancias contaminantes mayores a las establecidas por la autoridad competente	CUMPLE	G3	Dispositivos de velocidad	CUMPLE	G6	Herramienta	CUMPLE
Emisiones contaminantes	Incumplimiento de las condiciones establecidas en el procedimiento de revisión de emisiones contaminantes,	CUMPLE	G4	Parabrisas	CUMPLE	G6	Extintor	CUMPLE
Emisiones contaminantes	Concentraciones de gases y sustancias contaminantes mayores a las establecidas por la autoridad competente	CUMPLE	G4	Ventanillas	CUMPLE	G6	Botiquin	CUMPLE
Emisiones contaminantes	Incumplimiento de las condiciones establecidas en el procedimiento de revisión de emisiones contaminantes,	CUMPLE	G4	Puertas	CUMPLE	G6	Señales de advertencia	CUMPLE
Emisiones contaminantes	Concentraciones de gases y sustancias contaminantes mayores a las establecidas por la autoridad competente	CUMPLE	G4	Cinturones de seguridad	CUMPLE	G7	Eje 1 Llanta Derecha	CUMPLE
G1	Identificación reglamentaria	CUMPLE	G4	Salidas de emergencia y Martillo	CUMPLE	G7	Eje 1 Llanta Izquierda	CUMPLE
G1	Distintivo de la empresa	CUMPLE	G5	Direccionales	CUMPLE	G7	Eje 2 Llanta Derecha	CUMPLE
G1	Anclaje sillas	CUMPLE	G5	Stop	CUMPLE	G7	Eje 2 Llanta Izquierda	CUMPLE
G1	Estado tubos escape	CUMPLE	G5	Reversa	CUMPLE	G7	Eje 3 Llanta Derecha	CUMPLE
			G5	Luz de parqueo	CUMPLE	G7	Eje 3 Llanta Izquierda	CUMPLE
			G5	Luz Interna	CUMPLE	G7	Eje 4 Llanta Derecha	CUMPLE
			G5	Luz Placa	CUMPLE	G7	Eje 4 Llanta Izquierda	CUMPLE
			G5	Luces Allas	CUMPLE	G7	Eje 5 Llanta Derecha	CUMPLE

REVISION PREVENTIVA

G7	Eje 5 Llanta Izquierda	CUMPLE
G8	Eje 1 Rin Izquierdo	CUMPLE
G8	Eje 1 Rin Derecho	CUMPLE
G8	Eje 2 Rin Derecho	CUMPLE
G8	Eje 2 Rin Izquierdo	CUMPLE
G8	Eje 3 Rin Derecho	CUMPLE
G8	Eje 3 Rin Izquierdo	CUMPLE
G8	Eje 4 Rin Derecho	CUMPLE
G8	Eje 4 Rin Izquierdo	CUMPLE
G8	Eje 5 Rin Derecho	CUMPLE
G8	Eje 5 Rin Izquierdo	CUMPLE
G9	Laloneria y Pintura	CUMPLE
G9	Tapicena	CUMPLE
G9	Cojinera	CUMPLE
G10	Caja de dirección	CUMPLE
G10	Terminales	CUMPLE
G10	Brazos Axiales	CUMPLE
G11	Bastidor	CUMPLE
G11	Pisos	CUMPLE
G12	Promedio de distancia	CUMPLE
G12	Promedio de tiempo	CUMPLE

G1 CARROCERIA
G2 SISTEMA DE SUSPENSION
G3 INSTRUMENTOS DE SEGURIDAD
G4 ELEMENTOS DE SEGURIDAD

G5 SISTEMA ELÉCTRICO
G6 EQUIPO DE CARRETERA
G7 LLANTAS
G8 RINES

G9 ESTADO DE PRESENTACIÓN
G10 SISTEMA DE DIRECCIÓN
G11 CHASIS
G12 DISPOSITIVO DE COBRO

APROBADO : SI NO

COMENTARIOS U OBSERVACIONES ADICIONALES

/r/n Los resultados de las inspecciones preventivas NO tiene ninguna relacion los resultados de la RTMyEC oficial.

null

NOMBRE Y FIRMA DE LA PERSONA AUTORIZADA POR EL C.D.A.

[Handwritten signature]
CDA OCCIDENTE
 CENTRO DE DIAGNÓSTICO AUTOMÓTORES
 Nit/900110552-0