

REPUBLICA DE COLOMBIA
MINISTERIO DE TRANSPORTE



CDA CARMOTOS MIX
AV. Carrera 86 # 13A-66/70, Bogotá, D.c., Bogotá, D.C.
Nit.901448044-6 Tel: 3108800284
gerencia@cdacarmotos.com

A. INFORMACIÓN GENERAL

1. FECHA		2. DATOS DEL PROPIETARIO, TENEDOR O POSEEDOR DEL VEHICULO		
Fecha de prueba	2026-03-12	Nombre ó Razón social	BANCO DE OCCIDENTE	
Dirección	AV CLL 24 # 95 A 80	Teléfono fijo ó Número de Celular	3148637041	Documento de Identidad CC.() NIT.(X) No. 890300279
Correo Electrónico	OFERFRIOLOGISTICO@GMAIL.COM	Ciudad	BOGOTÁ, D.C.	Departamento BOGOTÁ, D.C.

3. DATOS DEL VEHICULO					
Placa	NOS824	País	COLOMBIA	Servicio	PÚBLICO
Modelo	2024	Clase	CAMIONETA	Marca	RENAULT
No de motor	J759Q254878	Fecha de matrícula	2024-04-03	Combustible / Propulsión	GASOLINA
Potencia (si aplica)	114	Color	BLANCO GLACIAL (V)	Número de pasajeros (sin incluir conductor)	4
		Cilindraje (cm3) (si aplica)	1598	Blindaje	SI() NO(X)
		Kilometraje	44022	Fecha vencimiento GNV	GNV
		Fecha Vencimiento SOAT	2026-12-31	Conversión GNV	SI() NO(X) NA()
		Tipo de carrocería	WAGON		
		Tipo motor	Encendido Por Chispa		
		Linea	DUSTER		
		VIN o Chasis	9FBHJD208RM848933		

B. RESULTADOS DE LA INSPECCIÓN MECANIZADA REALIZADA DE ACUERDO CON LOS MÉTODOS DEFINIDOS POR LA NTC 5375; NTC 6218; NTC 6282.

Nota: Todo valor medido, seguido del símbolo *, indica un defecto encontrado

4. Medición de Intensidad / Inclinación de las luces (Bajas, Altas Antiniebla / Exploradoras)

Baja(s)	Derecha(s)	Intensidad	Valor 1	Valor 2	Valor 3	Mínima /Rango	Unidad	Simultanea (si) (no)	
			Inclinacion	12.5			2.5	klux	si
Izquierda(s)	Intensidad	18.0	1.49			2.5	klux	si	
									Inclinacion
Altas(s)	Derecha(s)	Intensidad	9.33				klux	si	
									Inclinacion
Antiniebla(s)/ Exploradora(s)	Derecha(s)	Intensidad					klux	si	
									Inclinacion
Sumatoria de luces simultáneamente			Intensidad	54.4		Máxima	225	Unidad	klux

5. SUSPENSIÓN (adherencia) (si aplica)

Delantera Izquierda	Valor	Delantera Derecha	Valor	Trasera Izquierda	Valor	Trasera Derecha	Valor	Mínima	Unidad
								40	%

6. FRENO

	Fuerza Izquierdo	Peso Izquierdo	Unidad		Fuerza Derecho	Peso Derecho	Unidad	Desequilibrio	Rangos (B)	Máx (A)	Unidad
Eje 1			N	Eje 1			N		[20,30]	30	%
Eje 2			N	Eje 2			N		[20,30]	30	%
Eje 3			N	Eje 3			N		[20,30]	30	%
Eje 4			N	Eje 4			N		[20,30]	30	%
Eje 5			N	Eje 5			N		[20,30]	30	%
Eficacia Total				Valor		Mínimo				Unidad	%
						50					

6.1. FRENO AUXILIAR (si aplica)

Eficacia	Mínimo	Unidad	Fuerza	Peso	Unidad	Fuerza	Peso	Unidad
	18	%	Sumatoria Izquierdo		N	Sumatoria Derecho		N

7. DESVIACIÓN LATERAL (si aplica)

Eje 1	Eje 2	Eje 3	Eje 4	Eje 5	Máximo +/-	Unidad
					10	m/km

8. DISPOSITIVOS DE COBRO (si aplica)

Tamaño normalizado de la Llanta	Error en Distancia	Unidad	Error en Tiempo	Unidad	Máximo +/-	Unidad
		%		%	2	%

6. EMISIONES DE GASES (Exentos vehículos a motor eléctrico e Hidrógeno)

6a. VEHÍCULOS CICLO OTTO, 4T o 2T

	Monóxido de Carbono		Dióxido de Carbono		Oxígeno		Hidrocarburo (Hexano)		Óxido Nitrato				
	(ppm)	(CO)	Norma	Unidad	(CO ₂)	Norma	Unidad	(HC)	Norma	Unidad	(NOx)	Norma	Unidad
Relevé	0.80	%	7	%	5	%	180	(ppm)					%
Cruce	0.80	%	7	%	5	%	180	(ppm)					%
Vehículo con catalizador (SI) (NO) (N/A)											N/A		
Temperatura de prueba											Temperatura		°C
Condiciones Ambientales											Temperatura Ambiente		°C
											Humedad Relativa		%

6b. VEHÍCULOS CICLO DIESEL

Operación	Ciclo 1	Unidad	Ciclo 2	Unidad	Ciclo 3	Unidad	Ciclo 4	Unidad	Valor	Norma	Unidad			
	Relevé	(rpm)		(rpm)		(rpm)		(rpm)					Resultado	
Temperatura de operación del motor											Condiciones Ambientales		LTOE	Unidad
	Temp. Inicial	Temp. Final	Unidad	Temperatura ambiente	Unidad	Humedad Relativa	Unidad				estándar	mm		
			°C		°C	%								

C. DEFECTOS ENCONTRADOS EN LA INSPECCIÓN MECANIZADA DE ACUERDO CON LOS CRITERIOS DEFINIDOS EN LAS NTC 5375, NTC 6218 Y NTC 6282 (según corresponda).

Código	Descripción	Grupo	Tipo de defecto	
			A	B
TOTAL			0	0

D. DEFECTOS ENCONTRADOS EN LA INSPECCIÓN SENSORIAL DE ACUERDO CON LOS MÉTODOS Y CRITERIOS DEFINIDOS EN LAS NTC 5375, NTC 6218, NTC 6282 NTC, 4983, NTC 4231 Y NTC 5365 (según corresponda).

Código	Descripción	Grupo	Tipo de defecto	
			A	B
TOTAL			0	0

D1. DEFECTOS ENCONTRADOS EN LA INSPECCIÓN SENSORIAL DE LOS VEHÍCULOS UTILIZADOS PARA IMPARTIR LA ENSEÑANZA AUTOMOVILÍSTICA

Código	Descripción	Grupo	Tipo de defecto	
			A	B
TOTAL			0	0

D2. REGISTRO DE LA PROFUNDIDAD DE LABRADO Y PRESIÓN DE LAS LLANTAS

	Eje 1 (mm)	Eje 2 (mm)	Eje 3 (mm)	Eje 4 (mm)	Eje 5 (mm)	Repuesto (mm)
IZQUIERDA	4.45	5.69				
DERECHA	4.26	5.33				6.45

Nota: Defectos tipo A: Son aquellos defectos graves que implican un peligro inminente para la seguridad del vehículo, la de otros vehículos, la de sus ocupantes, la de los usuarios de la vía pública o el ambiente.
Defectos tipo B: Son aquellos defectos que implican un peligro potencial para la seguridad del vehículo, la de otros vehículos, la de sus ocupantes, la de los usuarios de la vía pública.

E. CONFORMIDAD DE LAS NORMAS NTC 5375, NTC 6218, NTC 6282, NTC 4983, NTC 4231 Y NTC 5365 (según corresponda).

FAVORABLE	SI <input checked="" type="checkbox"/> NO <input type="checkbox"/>	(A)0
E.1. ¿Cumple con las adaptaciones para vehículos de enseñanza automovilística? (Solo para vehículos de este tipo)		
FAVORABLE	SI <input type="checkbox"/> NO <input type="checkbox"/>	

Nota: Causal de Rechazo

- a) Se encuentra al menos un defecto Tipo A.
b) La cantidad total de defectos tipo B sea:

- Igual o superior a 10 para vehículos Livianos Particulares y Pesados Particulares
- Igual o superior a 7 para vehículos Motocarros, Cuatrimotos, Motociclos y Cuadriciclos
- Igual o superior a 5 para vehículos Livianos públicos, Pesados públicos, Motocicleta, Oclomotor y Tricimeto
- Igual o superior a 5 para vehículos de enseñanza automovilística.
- Igual o superior a 1 para vehículos de enseñanza automovilística tipo Cuatrimotos, Motociclos, Cuadriciclos, Oclomotor, Tricimeto
- Cuando se presente al menos un defecto tipo A para vehículos tipo Remorque o similares

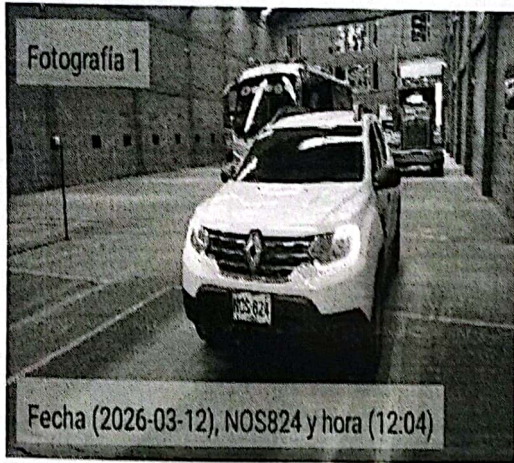
F. COMENTARIOS U OBSERVACIONES ADICIONALES:

1. Presión de llantas

	Eje 1 (psi)	Eje 2 (psi)	Eje 3 (psi)	Eje 4 (psi)	Eje 5 (psi)	Repuesto (psi)
IZQUIERDA	38.9	38.3				
DERECHA	38.5	38.0				38.5

G. REGISTRO FOTOGRÁFICO DE LA REVISIÓN

Ordo Número
Norma Unidad
%



H. RELACION DE EQUIPOS Y PERIFERICOS UTILIZADOS EN LA REVISIÓN

Equipo	Marca	Serial	Banco	PEF	LTOE
Luxómetro	TECNOLUX	0110			
Profundímetro	SHAHE	WD2410A0200			
DETECTOR DE HOLGURAS	XEDRA	19209400003			

I. SOFTWARE Y/O APLICATIVOS CON LA VERSIÓN UTILIZADA

Aplicación	Versión	Dispositivo
FISTA	2.9.20250925	Tablet
PREREVISIÓN	2.9.20250925	Tablet
SERVICIO	2.9.20220825	Tablet
SERVIDOR-INDUPACK	2.9	Máquina virtual

J. NOMBRE DE LOS INSPECTORES QUE REALIZARON LA REVISIÓN

ANDRES ESTEBAN GARCIA TRIVIÑO [Toma De Fotos 1-Toma De Fotos 2-Pruebas Visuales]-OMAR YECID CAYCEDO TORRES [Alineación De Luces]-

K. NOMBRE Y FIRMA DEL DIRECTOR TÉCNICO AUTORIZADO POR EL REPRESENTANTE LEGAL DEL CDA


ING. KEVIN IVAN CEDEÑO MEDINA

EL RESULTADO DE LA REVISIÓN PREVENTIVA, NO INFLUYE EN EL RESULTADO DE REVISIÓN TÉCNICO MECÁNICA

NOTA: Este documento no es válido como Informe de Revisión Técnico Mecánica y Emisiones Contaminantes.

Fin del Informe

Generado por Indupack- Indusa P&P