

REPUBLICA DE COLOMBIA  
MINISTERIO DE TRANSPORTES



GDA CARMOTOS MIX  
Av. Carrera 66 # 13A-66/76, Bogotá, D.C., Bogotá, D.C.  
NIT 901448044-6 Tel: 3108809284  
gerencia@decarmotos.com

A. INFORMACIÓN GENERAL

1. FECHA

Fecha de prueba  
2026-03-16  
Dirección  
BOGOTA  
Correo Electrónico  
NO@GMAIL.COM

2. DATOS DEL PROPIETARIO, TENEDOR O POSEEDOR DEL VEHICULO

Nombre ó Razón social  
DISTRIBUCIONES CHAIRA LIMITADA  
Documento de identidad  
CC.() NIT (X) No. 900010633  
Teléfono fijo ó Número de Celular  
3103388294  
Ciudad  
BOGOTÁ, D.C.  
Departamento  
BOGOTÁ, D.C.

3. DATOS DEL VEHICULO

Placa	País	Servicio	Clase	Marca	Línea
NWV865	COLOMBIA	PUBLICO	CAMONETA	BUZU	SIN LINEA
Modelo	Número de licencia de tránsito	Fecha de matrícula	Color	Combustible / Propulsión	VIN o Chasis
2025	10035167377	2025-03-25	BLANCO PERLADO	DIESEL	MFATFS40JST000130
No de motor	Tipo motor	Cilindraje (cm3) (si aplica)	Kilometraje	Número de pasajeros (sin incluir conductor)	Blindaje
ENF227	Encendido Pbr Compresión	2999	24725	4	SI() NO(X)
Potencia (si aplica)	Tipo de carrocería	Fecha Vencimiento SOAT	Conversión GNV	Fecha vencimiento GNV	
188	DOBLE CABINA CON PLATON	2026-12-31	SI() NO() N/A(X)		

B. RESULTADOS DE LA INSPECCIÓN MECANIZADA REALIZADA DE ACUERDO CON LOS MÉTODOS DEFINIDOS POR LA NTC 5375; NTC 6218; NTC 6282.

Nota: Todo valor medido, seguido del símbolo \*, indica un defecto encontrado

4. Medición de Intensidad / Inclinación de las luces (Bajas, Altas Antiniebla / Exploradoras)

			Valor 1	Valor 2	Valor 3	Mínima /Rango	Unidad	Simultanea (si) (no)
Baja(s)	Derecha(s)	Intensidad	4.97			2.5	klux	si
		Inclinación	2.00			[0.5,3.5]	%	
	Izquierda(s)	Intensidad	4.49			2.5	klux	si
		Inclinación	1.79			[0.5,3.5]	%	
Altas(s)	Derecha(s)	Intensidad	18.7				klux	si
	Izquierda(s)	Intensidad	12.8				klux	si
Antiniebla(s)/ Exploradora(s)	Derecha(s)	Intensidad	0.00	0.00			klux	si
	Izquierda(s)	Intensidad	2.50	0.00			klux	si
Sumatoria de luces simultáneamente			Intensidad			Máxima		Unidad
			43.5			225		klux

5. SUSPENSIÓN (adherencia) (si aplica)

Delantera Izquierda	Valor	Delantera Derecha	Valor	Trasera Izquierda	Valor	Trasera Derecha	Valor	Mínima	Unidad
								40	%

6. FRENSOS

	Fuerza Izquierdo	Peso Izquierdo	Unidad		Fuerza Derecho	Peso Derecho	Unidad	Desequilibrio	Rangos (B)	Máx (A)	Unidad
Eje 1			N	Eje 1			N		[20,30]	30	%
Eje 2			N	Eje 2			N		[20,30]	30	%
Eje 3			N	Eje 3			N		[20,30]	30	%
Eje 4			N	Eje 4			N		[20,30]	30	%
Eje 5			N	Eje 5			N		[20,30]	30	%
Eficacia Total				Valor	Mínimo						Unidad
					50						%

6.1. FRENO AUXILIAR (si aplica)

Eficacia	Mínimo	Unidad	Fuerza	Peso	Unidad	Fuerza	Peso	Unidad
	18	%	Sumatoria Izquierdo		N	Sumatoria Derecho		N

7. DESVIACIÓN LATERAL (si aplica)

Eje 1	Eje 2	Eje 3	Eje 4	Eje 5	Máximo +/-	Unidad
					10	m/km

8. DISPOSITIVOS DE COBRO (si aplica)

Tamaño normalizado de la Llanta	Error en Distancia	Unidad	Error en Tiempo	Unidad	Máximo +/-	Unidad
		%		%	2	%

9. EMISIONES DE GASES (Exentos vehículos a motor Eléctrico e Hidrógeno)

9a. VEHÍCULOS CICLO OTTO, 4T o 2T

	Monóxido de Carbono		Dióxido de Carbono			Oxígeno			Hidrocarburo (hexano)			Óxido Nitroso				
	(rpm)	(CO)	Norma	Unidad	(CO <sub>2</sub> )	Norma	Unidad	(O <sub>2</sub> )	Norma	Unidad	(HC)	Norma	Unidad	(NOx)	Norma	Unidad
Ralenti				%			%			%			ppm			%
Crucero				%			%			%			ppm			%
Vehículo con catalizador (SI) (NO) (N.A)											Valor		Unidad			
Temperatura de prueba											Temperatura		°C			
Condiciones Ambientales											Temperatura Ambiente		°C			
											Humedad Relativa		%			

9b. VEHÍCULOS CICLO DIESEL

Opacidad Gobernada	Ciclo 1	Unidad	Ciclo 2	Unidad	Ciclo 3	Unidad	Ciclo 4	Unidad	Resultado	Valor	Norma	Unidad
			(rpm)		(rpm)		(rpm)			(rpm)		
	Temperatura de operación del motor				Condiciones Ambientales							
Ralenti	Temp. Inicial	Temp. Final	Unidad	Temperatura ambiente	Unidad	Humedad Relativa	Unidad	LTOE estándar	Unidad			mm
			°C		°C		%					

C. DEFECTOS ENCONTRADOS EN LA INSPECCIÓN MECANIZADA DE ACUERDO CON LOS CRITERIOS DEFINIDOS EN LAS NTC 5375, NTC 6218 Y NTC 6282 (según corresponda).

Código	Descripción	Grupo	Tipo de defecto	
			A	B
TOTAL			0	0

D. DEFECTOS ENCONTRADOS EN LA INSPECCIÓN SENSORIAL DE ACUERDO CON LOS MÉTODOS Y CRITERIOS DEFINIDOS EN LAS NTC 5375, NTC 6218, NTC 6282 NTC, 4983, NTC 4231 Y NTC 5365 (según corresponda).

Código	Descripción	Grupo	Tipo de defecto	
			A	B
TOTAL			0	0

D1. DEFECTOS ENCONTRADOS EN LA INSPECCIÓN SENSORIAL DE LOS VEHÍCULOS UTILIZADOS PARA IMPARTIR LA ENSEÑANZA AUTOMOVILÍSTICA

Código	Descripción	Grupo	Tipo de defecto	
			A	B
TOTAL			0	0

D2. REGISTRO DE LA PROFUNDIDAD DE LABRADO Y PRESIÓN DE LAS LLANTAS

	Eje 1 (mm)	Eje 2 (mm)	Eje 3 (mm)	Eje 4 (mm)	Eje 5 (mm)	Repuesto (mm)
IZQUIERDA	5.64	4.44				
DERECHA	5.55	4.56				3.33

Nota: Defectos tipo A: Son aquellos defectos graves que implican un peligro inminente para la seguridad del vehículo, la de otros vehículos, la de sus ocupantes, la de los usuarios de la vía pública o el ambiente.  
Defectos tipo B: Son aquellos defectos que implican un peligro potencial para la seguridad del vehículo, la de otros vehículos, la de sus ocupantes, la de los usuarios de la vía pública.

E. CONFORMIDAD DE LAS NORMAS NTC 5375, NTC 6218, NTC 6282, NTC 4983, NTC 4231 Y NTC 5365 (según corresponda).

FAVORABLE:	SI <input checked="" type="checkbox"/> NO <input type="checkbox"/>	(A)0
E.1. ¿Cumple con las adaptaciones para vehículos de enseñanza automovilística? (Solo para vehículos de este tipo)		
FAVORABLE:	SI <input type="checkbox"/> NO <input type="checkbox"/>	

Nota: Causal de Rechazo

- Se encuentra al menos un defecto Tipo A.
- La cantidad total de defectos tipo B sea:

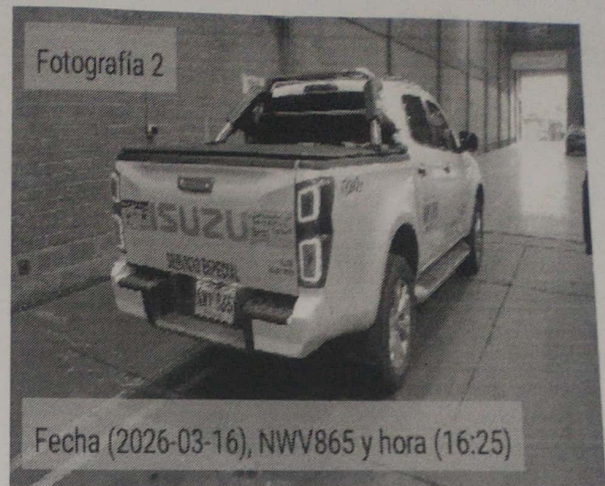
- Igual o superior a 10 para vehículos Livianos Particulares y Pesados Particulares
- Igual o superior a 7 para vehículos Motocarros, Cuatrimotos, Motociclos y Cuadriciclos
- Igual o superior a 5 para vehículos Livianos públicos, Pesados públicos, Motocicleta, Ciclomotor y Tricimoto
- Igual o superior a 5 para vehículos de enseñanza automovilística.
- Igual o superior a 1 para vehículos de enseñanza automovilística tipo Cuatrimotos, Motociclos, Cuadriciclos, Ciclomotor, Tricimoto
- Cuando se presente al menos un defecto tipo A para vehículos tipo Remolque o similares

F. COMENTARIOS U OBSERVACIONES ADICIONALES:

1. Presión de llantas

	Eje 1 (psi)	Eje 2 (psi)	Eje 3 (psi)	Eje 4 (psi)	Eje 5 (psi)	Repuesto (psi)
IZQUIERDA	40.8	40.3				
DERECHA	40.6	40.1				40.5

G. REGISTRO FOTOGRÁFICO DE LA REVISIÓN



H. RELACION DE EQUIPOS Y PERIFERICOS UTILIZADOS EN LA REVISIÓN

Equipo	Marca	Serial	Banco	PEF	LTOE
Luxómetro	TECNOLUX	0110			
Profundímetro	SHAHE	WD2410A0200			
DETECTOR DE HOLGURAS	XEDRA	19209400003-			

I. SOFTWARE Y/O APLICATIVOS CON LA VERSIÓN UTILIZADA

Aplicación	Versión	Dispositivo
PISTA	2.9.20250925	Tablet
PREREVISIÓN	2.9.20250925	Tablet
SERVICIO	2.9.20220825	Tablet
SERVIDOR-INDUPACK	2.9	Maquina virtual

J. NOMBRE DE LOS INSPECTORES QUE REALIZARON LA REVISIÓN

JULIO CESAR HERNANDEZ [Toma De Fotos 1-Pruebas Visuales-Toma De Fotos 2]-ANDRES ESTEBAN GARCIA TRIVIÑO [Alineación De Luces]-

K. NOMBRE Y FIRMA DEL DIRECTOR TÉCNICO AUTORIZADO POR EL REPRESENTANTE LEGAL DEL CDA

  
 ING. KEVIN IVAN CEDENO MEDINA

**EL RESULTADO DE LA REVISIÓN PREVENTIVA, NO INFLUYE EN EL RESULTADO DE REVISIÓN TÉCNICO MECÁNICA**

**NOTA:** Este documento no es válido como Informe de Revisión Técnico Mecánica y Emisiones Contaminantes.

Fin del Informe

Generado por Indupack- Induesa P&P