

FORMATO DE RESULTADOS DE LA REVISIÓN BIMENSUAL

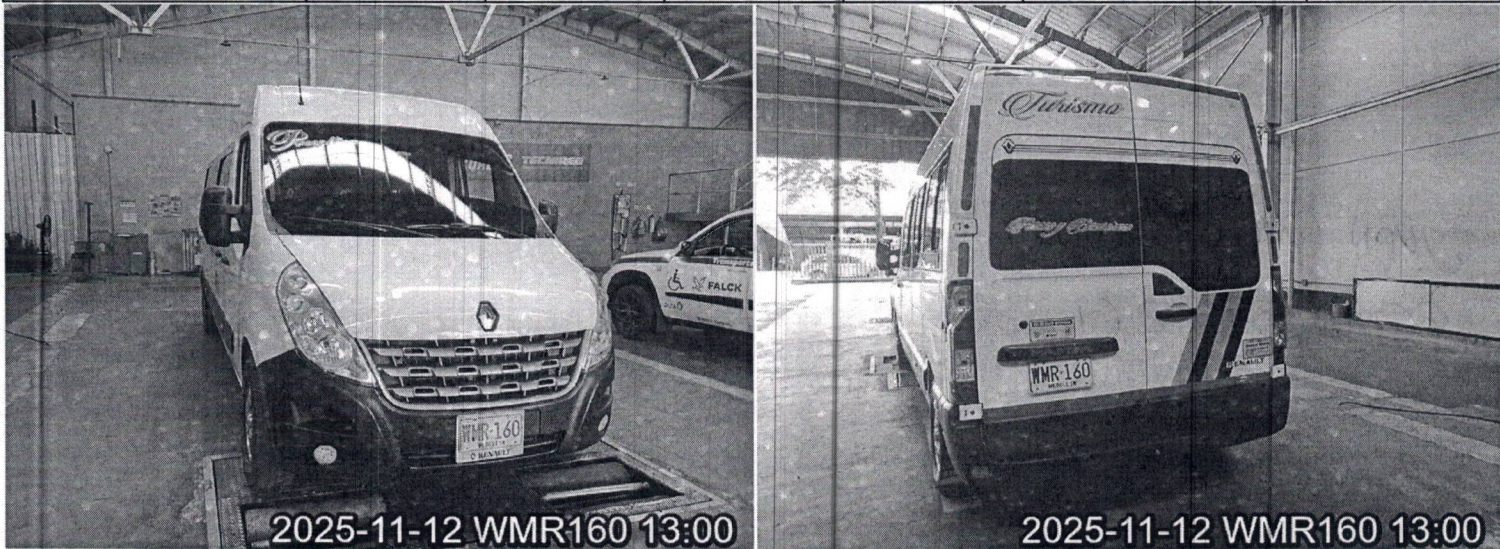
CDA

Exposiciones

CENTRO DE DIAGNOSTICO  
AUTOMOTOR EXPOSICIONES SAS,  
INIT: 900141908-1 CALLE 36 # 52 - 63,  
MEDELLIN (ANTIOQUIA) TEL:  
9696994 9694195

FECHA		DATOS DEL PROPIETARIO O TENEDOR DEL VEHICULO			
Fecha de prueba		Nombre o razón social		Documento de identidad	
2025-11-12		JUAN CAMILO MARTINEZ CASTILLEJO		CC (X) NIT ( ) CE ( ) No. 71375261	
Dirección		Teléfono		Ciudad	Departamento
CL 58 55 52		3136162728		Medellin	Antioquia

DATOS DEL VEHICULO						
Placa	País	Servicio	Clase	Marca	Línea	
WMR160	Colombia	Público	Microbus	Renault	Nuevo master minibus	
Modelo	No. de licencia de transito	Fecha Matrícula	Color	Combustible	VIN o Chasis	
2017	10036626956	2017-03-04	Blanco glacial	Diesel	93YMAF4CEHJ562668	
No. Motor	Tipo Motor	Cilindraje	Kilometraje	Número de Sillas	Vidrios Polarizados	Blindaje
M9TC678C027616	DIESEL	2299	246380	19	SI ( ) NO ( )	SI ( ) NO (X)



Suspensión (si aplica)									
Delantera Izquierda	Valor	Delantera Derecha	Valor	Trasera Izquierda	Valor	Trasera Derecha	Valor	Mínimo	Unidad
	87.40		86.70		73.40		80.30		%

Frenos												
Eficacia total	Mínimo	Unidad	Fuerza	Peso	Unidad	Fuerza	Peso	Unidad	Desequilibrio	Máximo	Unidad	
64.50	50	%	Eje 1 izquierdo	3042.00	6140.00	N	Eje 1 Derecho	2943.00	4002.00	N	3.25	30 %
			Eje 2 izquierdo	4180.00	6342.00	N	Eje 2 Derecho	3582.00	4825.00	N	14.30	30 %
Eficacia auxiliar	Mínimo	Unidad	Eje 3 izquierdo			N	Eje 3 Derecho			N		%
			Eje 4 izquierdo			N	Eje 4 Derecho			N		%
			Eje 5 izquierdo			N	Eje 5 Derecho			N		%
28.90	18	%										

Desviación lateral							
Eje 1	Eje 2	Eje 3	Eje 4	Eje 5	Máximo +/-	10	Unidad m/km
0.11	0.03						

Inspección Visual							
Pisos	CUMPLE	Caja de dirección	CUMPLE	Soportes		CUMPLE	
Luces de Parqueo	CUMPLE	Promedio de Tiempo	CUMPLE	Cruceta		CUMPLE	
Puertas	CUMPLE	Tapicería	CUMPLE	Banderola		CUMPLE	
Eje2 llanta derecha	CUMPLE	Señales de Advertencia	CUMPLE	Anclaje Sillas		CUMPLE	
Reversa	CUMPLE	Cinturones de Seguridad	CUMPLE	Indicadores de tablero		CUMPLE	
Eje2 Rin Izquierdo	CUMPLE	Aseo General	CUMPLE	Espejos		CUMPLE	
Latonería y Pintura	CUMPLE	Pernos	CUMPLE	Estado Tubos Escape		CUMPLE	
Desempañador	CUMPLE	Resortes o Ballestas	CUMPLE	Luces altas		CUMPLE	
Distintivo de la empresa	CUMPLE	Rotulas superiores	CUMPLE	Brazos Axiales		CUMPLE	
Retrovisores	CUMPLE	Anclaje de Batería	CUMPLE	Terminales		CUMPLE	
Pito	CUMPLE	Eje2 llanta izquierda	CUMPLE	Eje1 Rin Izquierdo		CUMPLE	
Promedio de Distancia	CUMPLE	Linterna	CUMPLE	Bastidor		CUMPLE	
Limpiaparabrisas	CUMPLE	Identificación Reglamentaria	CUMPLE	Eje1 Rin Derecho		CUMPLE	
Botiquín	CUMPLE	Direccionales	CUMPLE	Luz interna		CUMPLE	
Eje1 llanta derecha	CUMPLE	Terminales Batería	CUMPLE	Tijeras		CUMPLE	
Stop	CUMPLE	Ventanillas	CUMPLE	Eje2 Rin Derecho		CUMPLE	
Tacos	CUMPLE	Amortiguadores	CUMPLE	Extintor		CUMPLE	
Dispositivos de Velocidad	CUMPLE	Triángulos	CUMPLE	Luz Placa		CUMPLE	
Cojinería	CUMPLE	Rotulas Inferiores	CUMPLE	Luces bajas		CUMPLE	
Eje1 llanta izquierda	CUMPLE	Salidas de emergencia y Martillo	CUMPLE	Gato		CUMPLE	
Llanta de repuesto	CUMPLE	Parabrisas	CUMPLE				

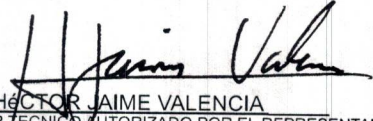


G2 SISTEMA DE SUSPENSION	G5 SISTEMA ELECTRICO	G8 RINES	G11 CHASIS
G3 INSTRUMENTOS DE SEGURIDAD	G6 EQUIPO DE CARRETERA	G9 ESTADO DE PRESENTACION	G12 DISPOSITIVOS DE COBRO

APROBADO: SI\_X\_  
COMENTARIOS U OBSERVACIONES ADICIONALES

NO\_\_\_\_\_

LABRADO DE RUEDAS (mm)		
Rueda de repuesto		4.32
Eje	Izquierda	derecha
Eje1	5.09	5.21
Eje2	4.92	4.89

  
HECTOR JAIME VALENCIA  
NOMBRE Y FIRMA DEL DIRECTOR TECNICO AUTORIZADO POR EL REPRESENTANTE LEGAL DEL CDA  
Nota: Los resultados de la revisión preventiva no esta relacionada con los resultados de la revisión tecnicomecanica y de emisiones contaminantes.  
Tecnimaq Ingenieria S.A.S. - Techni-RTM (Sistema de gestión para revisión técnico mecánica)

JUAN CAMILO MARTINEZ CASTILLO  
CC 71 375 261