

C. DEFECTOS ENCONTRADOS EN LA INSPECCIÓN MECANIZADA DE ACUERDO CON LOS CRITERIOS DEFINIDOS EN LAS NTC 5375, NTC 6218 Y NTC 6282 (según corresponda)

Código	Descripción	Grupo	Tipo de defecto		
			A	B	0
			TOTAL		
			0	0	0

Código	Descripción	Grupo	Tipo de defecto		
			A	B	0

D. DEFECTOS ENCONTRADOS EN LA INSPECCIÓN SENSORIAL DE ACUERDO CON LOS MÉTODOS Y CRITERIOS DEFINIDOS EN LAS NTC 5375, NTC 6218, NTC 6282, NTC 4983, NTC 4231 Y NTC 5365 (según corresponda)

Código	Descripción	Grupo	Tipo de defecto		
			A	B	0
			TOTAL		
			0	0	0

D1. DEFECTOS ENCONTRADOS EN LA INSPECCIÓN SENSORIAL DE LOS VEHÍCULOS UTILIZADOS PARA IMPARTIR LA ENSEÑANZA AUTOMOVILÍSTICA

Código	Descripción	Grupo	Tipo de defecto		
			A	B	0
TOTAL			0	0	0

D2. REGISTRO DE LA PROFUNDIDAD DE LABRADO Y PRESIÓN DE LAS LLANTAS						
	Fig 1 (mm)	Fig 2 (mm)	Fig 3 (mm)	Fig 4 (mm)	Fig 5 (mm)	Repuesto (mm)
	6,21	5,64	6,71	6,71	7,54	
Izquierda	6,21	5,64	6,71	6,71	7,54	—
Derecha	6,21	5,64	6,71	6,71	7,54	—

Nota: Defectos tipo A: Son aquellos defectos graves que implican un peligro inminente para la seguridad del vehículo, la de otros vehículos, la de sus ocupantes, la de los usuarios de la vía pública o el ambiente.  
Defectos tipo B: Son aquellos defectos que implican un peligro potencial para la seguridad del vehículo, la de otros vehículos, la de sus ocupantes, la de los usuarios de la vía pública.

E. CONFORMIDAD DE LAS NORMAS NTC 5375, NTC 6218, NTC 6282, NTC 4983, NTC 4231 Y NTC 5365 (según corresponda)

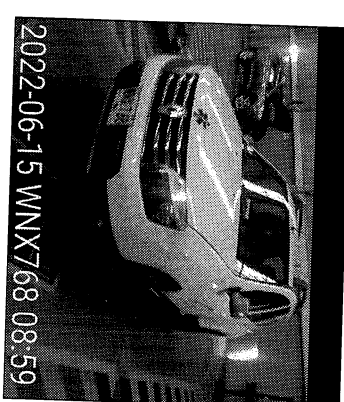
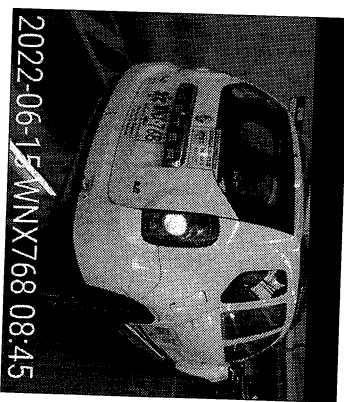
APROBADO: SI <input checked="" type="checkbox"/> NO <input type="checkbox"/>	
E1. ¿Cumple con las adaptaciones para vehículos de enseñanza automovilística? (Solo para vehículos de este tipo)	
APROBADO: SI <input type="checkbox"/> NO <input type="checkbox"/>	

- Nota: Causal de Rechazo
- Se encuentra al menos un defecto tipo A
  - La cantidad total de defectos tipo B sea:
    - Igual o superior a 10 para vehículos Livianos Particulares y Pesados Particulares
    - Igual o superior a 7 para vehículos Motocarras, Cuatrimotos, Motociclos y Cuatridos
    - Igual o superior a 5 para vehículos Livianos Públicos, Pesados Públicos, Motociclos, Cuatrimotos y Tricimotos
    - Igual o superior a 5 para vehículos de enseñanza automovilística
    - Igual o superior a 1 para vehículos de enseñanza automovilística tipo Cuatrimotos, Motociclos, Cuatridos, Cuatrimotos, Tricimotos
    - Cuando se presente al menos un defecto tipo A para vehículos tipo Remolque o similares

F. COMENTARIOS U OBSERVACIONES ADICIONALES

Ninguno. Presión Inflado Eje Delantero: 30 psi. Rueda Izquierda: 30 psi. Rueda Derecha: 30 psi.  
Presión Inflado Rueda Repuesto: 30 psi.  
Presión Inflado Eje Trasero: Rueda Ext. Izq.: 30 psi. Rueda Ext. Der.: 30 psi.

G. REGISTRO FOTOGRÁFICO DE LA REVISIÓN PREVENTIVA



H. RELACION DE EQUIPOS Y PERIFÉRICOS UTILIZADOS EN LA REVISIÓN

Profundímetro Serie: CR-PR-01R  
Luxómetro Serie: 01113  
Frenómetro Serie: 0125  
Alineador al Paso Serie: 0335  
Probador de Adherencia Serie: 0531

I. SOFTWARE Y/O APLICATIVOS CON LA VERSIÓN UTILIZADA

Inspección Sensorial LINTECK Versión 4.3.4  
Prueba de Luces LINTECK Versión 4.0.2  
Módulo Diagnóstico (FAS) LINTECK Versión 4.0.0

J. NOMBRE DE LOS INSPECTORES QUE REALIZARON LA REVISIÓN PREVENTIVA

Inspección Sensorial: OSCAR BAQUERO  
Prueba de Luces: JOHN CARLOS CASTELLANOS  
Prueba de Frenos: JOHN ALBERT CANO  
Prueba de Desviación Lateral: JOHN ALBERT CANO  
Prueba de Adherencia: JOHN ALBERT CANO

K. NOMBRE Y FIRMA DEL DIRECTOR TÉCNICO AUTORIZADO POR EL REPRESENTANTE LEGAL DEL CDA

ING. SERGIO DANIEL GUAYAMA

Fin del Informe

CONTROLBOV S.A.  
PREVENTIVA