

CDA

TECNOSABANA

Expertos en Revisión Técnico Mecánica

CDA TECNOSABANA SAS

KM 1 AUT MD PQ EMP LOS ROBLES - BD 14

NIT 900.915.363-0 Tel. 8966299 Cel. 3132368795

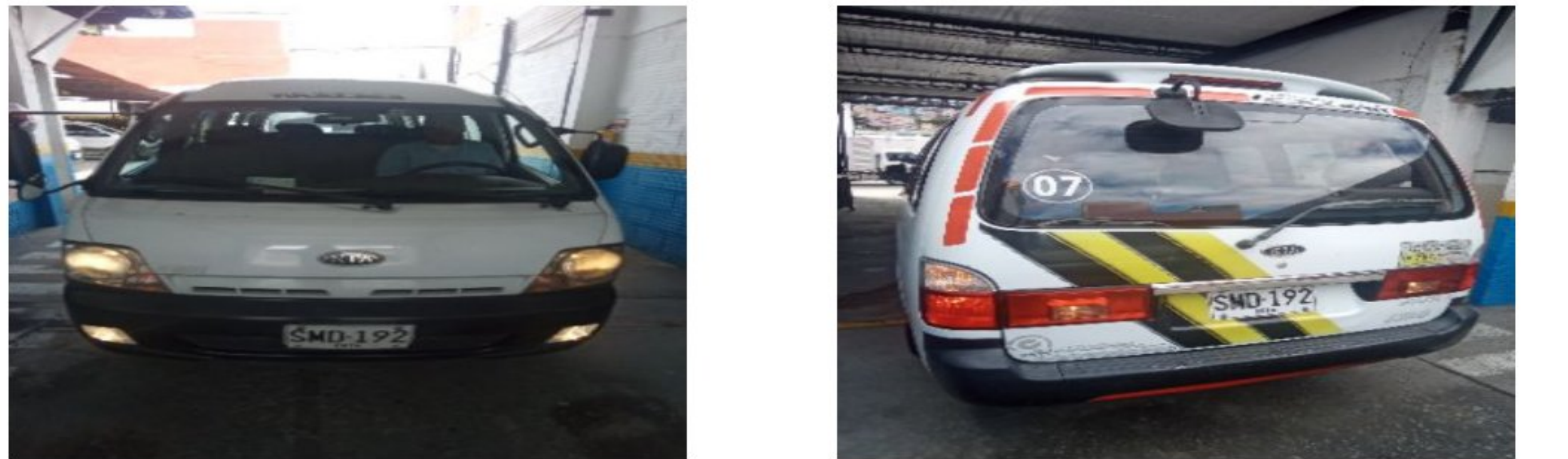
Fecha Revisión

15/07/2025

PLACA:	SMD192	CLASE:	MICROBUS	MARCA:	KIA	LINEA:	PREGIO				
KILOMETRAJE:	339.359	MODELO:	2008	CILINDRAJE:	2957	SILLAS:	19	COLOR:	BLANCO.		
COMBUSTIBLE:	DIESEL	MOTOR:	JT5734489	VIN:	****	CHASIS:	****				
Revisión Tecnico Mecánica Y De Gases:				Poliza SOAT:				LA PREVISORA S.A. COMPAÑ'IA DE SEGUROS			
Certificado:	178971892	Fec.Exp:	23/01/2025	Fec.Ven:	23/01/2026	3308007787342000		Fec.Exp:	19/02/2025	Fec.Ven:	18/02/2026
Empresa:	METRO JUNIOR S SAS NIT. 830092453-8				Dirección:	BOGOTA					
Propietario:	METRO YUNIOR SAS NIT. 830092453				Dirección:	BOGOTA					
Conductor:	FREDY D. CUBILLOS CC. 80085938				Dirección:	BOGOTA					

INSPECCIÓN SENSORIAL											
LUCES			Rines Traseros			Retrovisor Izquierdo			Tubos-Mangueras		
Altas		✓	Esparragos y Tuercas			Placa Delantera			Pastillas-Bandas		
Bajas		✓	Llanta de repuesto			Placa Trasera			Excesiva		
Medias Delanteras		✓	FUGAS			Placa Laterales y techo			Pedal Antideslizante		
Medias Traseras		✓	Sistema de dirección			Emblemas			SISTEMA ESCAPE		
Freno		✓	Aceite de motor			DIRECCION			Union Anillos		
Placa		✓	Valvulina caja			Cabrilla			Union Tubo		
Reversa		✓	Valvulina Transmisión			Juego Libre			Catalizador		
Direccional Izquierda		✓	Liquido De Frenos			Columna			Silenciador		
Direccional Derecha		✓	Liquido Refrigerante			Caja De Direccion			SISTEMA ELECTRICO		
Parqueo		✓	Combustible			Terminales			Interruptor Electrico		
Interna		✓	Aire			Axiales			Correas		
Gradas		✓	Sistema de Escape			Brazo corto			Bateria		
HABITACULO DE PASAJEROS			MOTOR			Brazo largo			Cableado		
Limpia Parabrisas		✓	Tapa De Aceite			Pitman			Interruptor Central		
Tapiceria		✓	Varilla Medida Aceite			Biela			Arranque		
Tapa Motor		✓	Nivel De Aceite			SUSPENSION			Pito Ciudad		
Silleteria		✓	Ventilador			Topes			Tacometro		
Cinturones de seguridad		✓	Radiador			Amortiguador Delantero			Man Presion Aire		
Gradas		✓	Filtro Combustible			Amortiguador Trasero			Man Combustible		
Pedales		✓	Correas-Mangueras			Soportes/Sapos			Amperimetro		
Tapa Combustible		✓	CARDAN			Brazo Compensador De Direccion			Pres.Lubrimotor		
Puerta		✓	Crucetas			Tijera Inferior Y Superior			EQUIPOS SEGURIDAD CARRETERA		
Pasa Manos		✓	Uniones			Splinderes			Extintor		
Timbre		✓	Cadena o soportes de desprendimiento			Barra Estabilizadora			Botiquin		
Vidrios		✓	TRANSMISION			Muelles, Espirales Y Cauchos			Triangulos -Conos		
Parabrisas Posterior		✓	Embragues			Rotulas			Linterna		
Ventanillas		✓	Caja De Velocidades			Terminales			Llaves Rueda ,Gato		
Salida De Emergencia		✓	ESTADO CARROCERIA			Holguras			Tacos (Cuñes)		
Escotillas		✓	Pintura General			Chasis			Herramientas		
Martillos		✓	Chapas Puertas			Pasadores			Manguera Aire		
Dispositivo de velocidad		✓	Parachoques			FRENOS					
SISTEMA RODAMIENTO			Capot			Booster					
Llantas Delanteras		✓	IDENTIFICACION			Freno De Mano / seguridad					
Llantas Traseras		✓	Retrovisor Interior			Campanas					
Rines Delanteros		✓	Retrovisor Derecho			Discos					

LABRADO RUEDAS ( mm )			Eje 1			Eje 2				Eje 3			
			Izquierdo	Derecho		Izq. R1	Izq. R2	Der. R1	Der. R2	Izq. R1	Izq. R2	Der. R1	Der. R2
Rueda de Repuesto		9.0	5.0	3.0		6.0		3.0					
Eficacia Total	Minimo	Unidad	Fuerza    Peso    Unidad			Fuerza    Peso    Unidad			Desequilibrio    Máximo    Unidad				
50	%		Eje 1 Izquierdo			Eje 1 Derecho			30    %				
		Eje 2 Izquierdo			Eje 2 Derecho			30    %					
		Eje 3 Izquierdo			Eje 3 Derecho			30    %					
Eficacia Auxiliar	Minimo	Unidad	Eje 4 Izquierdo			Eje 4 Derecho			30    %				
	18	%	Eje 5 Izquierdo			Eje 5 Derecho			30    %				
Eje 1		Eje 2		Eje 3		Eje 4		Eje 5		Máximo ±10		Unidad	m/Km
Temp °C	Rpm	Ciclo 1	Unidad	Ciclo 2	Unidad	Ciclo 3	Unidad	Ciclo 4	Unidad		Valor	Norma	Unidad
			%		%		%		%	Resultado			



Observaciones

APTO PARA EL SERVICIO

APROBADO

Vigencia: 15/09/2025

CONDUCTOR - NOMBRE Y CEDULA

FREDY D. CUBILLOS CC. 80085938

RESPONSABLE

APROBADO

REVISIÓ EXPRESS

Alfonso Moreno

Alfonso Moreno Ingeniería S.A.S

Los suscritos operarios responsables de la revisión hacemos constar que el presente vehiculo al momento de su inspección esta apto técnica y mecánicamente para el servicio de pasajeros, para lo cual firmamos y sellamos.