

RESULTADOS DE LA INSPECCIÓN



CDA CAUCA, NIT: 900335083-4
CR 50 NRO 3 - 145, POPAYAN (CAUCA)
TEL: 6028333400 - 3168778407

A. INFORMACIÓN GENERAL

1. FECHA		2. DATOS DEL PROPIETARIO O TENEDOR DEL VEHICULO			
Fecha de prueba	Nombre o razón social	Documento de Identidad			
2025-05-12	JUAN CARLOS SOSCUR	CC (X) NIT () CE () No. 10308201			
Dirección		Teléfono	Ciudad	Departamento	
VDA PUELENJE		3218551256	Popayan	Cauca	
3. DATOS DEL VEHICULO					
Placa	País	Servicio	Clase	Marca	Línea
ESP930	Colombia	Público	Automóvil	Renault	Logan
Modelo	No. de licencia de transito	Fecha Matrícula	Color	Combustible	VIN o Chasis
2019	10018293509	2018-10-29	Blanco glacial	Gasolina	9FB4SREB4KM632643
No. Motor	Tipo Motor	Cilindraje	Kilometraje	Número de Sillas	Vidrios Polarizados
A812UE82395	OTTO	1598	253365	3	SI () NO ()
					Blindaje
					SI () NO (X)

B. RESULTADOS DE LA INSPECCIÓN MECANIZADA REALIZADA DE ACUERDO CON LOS MÉTODOS DEFINIDOS EN LA NTC 5375

Nota. Todo valor medido, seguido del símbolo *, indica un defecto encontrado

4. Emisiones Audibles			5. Intensidad inclinación de las luces bajas					6. Suma de la intensidad de todas las luces				
Valor	Máximo	Unidad	Baja Derecha	Intensidad	Mínimo	Unidad	Inclinación	Rango	Unidad	Intensidad	Máximo	Unidad
Ruido escape	-	dBA	Baja Izquierda			klux/1m			%			klux/1m

7. Suspensión (si aplica)					
Delantera Izquierda	Valor	Delantera Derecha	Valor	Trasera Izquierda	Valor
				Trasera Derecha	Valor
				Mínimo	Unidad
					%

8. Frenos											
Eficacia total	Mínimo	Unidad	Fuerza	Peso	Unidad	Fuerza	Peso	Unidad	Desequilibrio	Máximo	Unidad
		%	Eje 1 izquierdo		N	Eje 1 Derecho		N			%
			Eje 2 izquierdo		N	Eje 2 Derecho		N			%
Eficacia auxiliar	Mínimo	Unidad	Eje 3 izquierdo		N	Eje 3 Derecho		N			%
		%	Eje 4 izquierdo		N	Eje 4 Derecho		N			%
			Eje 5 izquierdo		N	Eje 5 Derecho		N			%

9. Desviación lateral						
Eje 1	Eje 2	Eje 3	Eje 4	Eje 5	Máximo +/-	Unidad m/km

10. Dispositivos de cobro (si aplica)						
Referencia comercial de la llanta	Error en distancia	%	Error en tiempo	%	Máximo	Unidad %

11. Emisiones de gases						11.a Vehículos con ciclo OTTO					
Temp °C	Rpm	Monóxido de carbono CO	Dióxido de carbono CO2	Oxígeno O2	Hidrocarburo (como Hexano) HC	Óxido nitroso NO					
		CO	CO2	O2	HC	NO					
		Vr Norma	Vr Norma	Vr Norma	Vr Norma	Vr Norma					
		Ralentí	Ralentí	Ralentí	Ralentí	Ralentí					
		Crucero	Crucero	Crucero	Crucero	Crucero					

11.b. Vehículos a Diesel (opacidad)											
Temp °C	Rpm	Ciclo 1	Unid	Ciclo 2	Unid	Ciclo 3	Unid	Ciclo 4	Unid	Valor	Norma
			%		%		%		%		

C. DEFECTOS ENCONTRADOS EN LA INSPECCIÓN MECANIZADA DE ACUERDO CON LOS CRITERIOS DEFINIDOS EN LA NTC 5375

C. DEFECTOS ENCONTRADOS EN LA INSPECCIÓN MECANIZADA DE ACUERDO CON LOS CRITERIOS DEFINIDOS EN LA RTC 3373				
Código	Descripción	Grupo	Tipo de defecto	
			A	B
Total			0	0

D. DEFECTOS ENCONTRADOS EN LA INSPECCION VISUAL DE ACUERDO CON LOS METODOS Y CRITERIOS DEFINIDOS EN LA NTC 5375

D. DEFECTOS ENCONTRADOS EN LA INSPECCION VISUAL DE ACUERDO CON LOS METODOS Y CRITERIOS DEFINIDOS EN LA NTC 5375				
Código	Descripción	Grupo	Tipo de defecto	
			A	B
		Total	0	0

D.1. DEFECTOS ENCONTRADOS EN LA INSPECCION VISUAL DE LOS VEHICULOS UTILIZADOS PARA IMPARTIR LA ENSEÑANZA AUTOMOVILISTICA

D.1. DEFECTOS ENCONTRADOS EN LA INSPECCION VISUAL DE LOS VEHICULOS UTILIZADOS PARA IMPARTIR LA ENSEÑANZA AUTOMOVILISTICA				
Código	Descripción	Grupo	Tipo de defecto	
			A	B
Total			0	0

D2. REGISTRO DE LA PROFUNDIDAD DEL LABRADO Y PRESIÓN DE LAS LLANTAS

	Eje 1 (mm)	Eje 2 (mm)	Eje 3 (mm)	Eje 4 (mm)	Eje 5 (mm)	Repuesto (mm)
IZQUIERDA	3.12 30.5 PSI	3.75 32.8 PSI				2.68 30.7 PSI
DERECHA	2.43 30.7 PSI	3.52 30.6 PSI				

Nota:

Defectos Tipo A: Son aquellos defectos graves que implican un peligro inminente para la seguridad del vehículo, la de otros vehículos la de sus ocupantes, la de los demás usuarios de la vía pública o al ambiente

Defectos Tipo B: Son aquellos que implican un peligro potencial para la seguridad del vehículo, la de otros vehículos, de sus ocupantes o de los demás usuarios de la vía pública

CONFORMIDAD DE LA REVISION

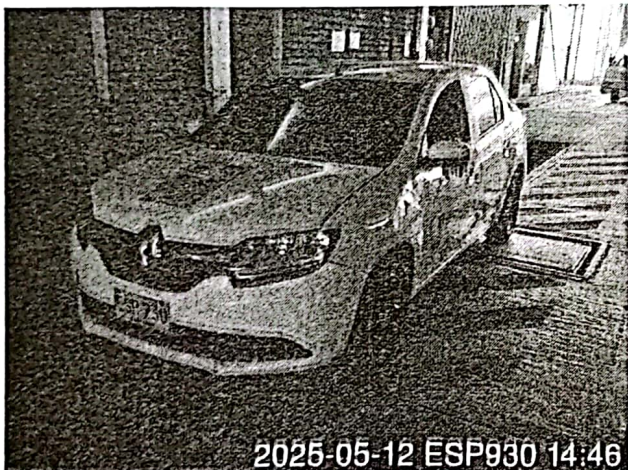
APROBADO: SI_X_

NO__

NUMERO DE CONSECUTIVO DE LA INSPECCION

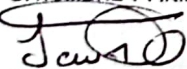
23610

F.COMENTARIOS U OBSERVACIONES ADICIONALES



Fin del informe

G. NOMBRE Y FIRMA DEL DIRECTOR TECNICO AUTORIZADO POR EL REPRESENTANTE LEGAL DEL CDA



YENY OROZCO OROZCO

H. NOMBRE DE LOS OPERARIOS QUE RELIZARON LA INSPECCION

Miguel Angel Solarte Guerrero [Inspección sensorial inferior], Miguel Angel Solarte Guerrero [Profundidad de labrado], Miguel Angel Solarte Guerrero [Inspección sensorial motor], Miguel Angel Solarte Guerrero [Foto delantera], Miguel Angel Solarte Guerrero [Inspección sensorial interior], Miguel Angel Solarte Guerrero [Tercera placa], Miguel Angel Solarte Guerrero [Inspección sensorial exterior], Miguel Angel Solarte Guerrero [Foto trasera].

NO ES VÁLIDO COMO DOCUMENTO DE REVISIÓN TÉCNICO MECÁNICA Y DE GASES

Generado por: Tecnimaq Ingeniería S.A.S. - Tecni-RTM (Sistema de gestión para revisión técnico mecánica)