

RESULTADOS DE LA INSPECCIÓN



CDA OCCIDENTE S.A.S. NIT: 901575667-8
CALLE 13 N°11-35, SANTAFE DE ANTIOQUIA (ANTIOQUIA)
TEL: 3007848073

A. INFORMACIÓN GENERAL

1. FECHA		2. DATOS DEL PROPIETARIO O TENEDOR DEL VEHICULO	
Fecha de prueba 2025-06-03	Nombre o razón social TRANSPORTES MULTIMODAL GROUP S.A.S.	Documento de identidad CC () NIT (X) CE () No. 900683508	
Dirección CARRERA 65 N 8B-91 LC 337		Teléfono 6044482476	Ciudad Santafe de antioquia
		Departamento Antioquia	

3. DATOS DEL VEHICULO	
Placa LKL993	Pais Colombia
Servicio Público	Clase Camioneta
Marca Toyota	Línea Hilux
Modelo 2024	No. de licencia de tránsito 10031473182
Fecha Matricula 2024-04-03	Color Super blanco
Combustible Diesel	VIN o Chasis 8AJKB3CD5R1665971
No. Motor 2GD-G456647	Tipo Motor DIESEL
Cilindraje 2393	Kilometraje 18397
Número de Sillas 3	Vidrios Polarizados SI () NO ()
Blindaje SI () NO (X)	

B. RESULTADOS DE LA INSPECCIÓN MECANIZADA REALIZADA DE ACUERDO CON LOS MÉTODOS DEFINIDOS EN LA NTC 5375
Nota. Todo valor medido, seguido del símbolo *, indica un defecto encontrado

4. Emisiones Audibles		5. Intensidad inclinación de las luces bajas		6. Suma de la intensidad de todas las luces	
Valor	Máximo	Unidad	Baja Derecha	Intensidad	Mínimo
Ruido escape	-	dBA	Baja Derecha	8.13	2.5
			Baja Izquierda	7.06	2.5
			Trasera Izquierda	klux/1m	klux/1m
			Inclinación	2.18	0.5 - 3.5
			Rango	0.5 - 3.5	%
			Intensidad	177.00	Máximo
				225	Unidad
				klux/1m	

7. Suspensión (si aplica)	
Delantera Izquierda	Valor 82.20
Delantera Derecha	Valor 72.20
Trasera Izquierda	Valor 68.80
Trasera Derecha	Valor 67.40
Mínimo	40
Unidad	%

8. Frenos		
Eficacia total	Mínimo	Unidad
67.40	50	%
Fuerza	Peso	Unidad
Eje 1 izquierdo	4377.00	6713.00
Eje 2 izquierdo	3017.00	4585.00
Eje 3 izquierdo		
Eje 4 izquierdo		
Eje 5 izquierdo		
Fuerza	Peso	Unidad
Eje 1 Derecho	4343.00	5833.00
Eje 2 Derecho	2889.00	4562.00
Eje 3 Derecho		
Eje 4 Derecho		
Eje 5 Derecho		
Desequilibrio	Máximo	Unidad
0.78	30	%
4.24	30	%
		%
		%
		%
		%

9. Desviación lateral	
Eje 1	Eje 2
-3.19	1.03
Eje 3	Eje 4
Eje 5	Máximo +/-
	10
Unidad	m/km

10. Dispositivos de cobro (si aplica)	
Referencia comercial de la llanta	Error en distancia
	%
Error en tiempo	%
Máximo	Unidad
	%

11. Emisiones de gases		11.a Vehículos con ciclo OTTO	
Temp °C	Rpm	Monóxido de carbono CO	Dióxido de carbono CO2
		Unidad	Unidad
CO	Vr Norma	CO2	Vr Norma
Ralenti	%	Ralenti	%
Crucero	%	Crucero	%
Oxígeno O2	Unidad	Hidrocarburo (como Hexano) HC	Oxido nitroso NO
O2	Vr Norma	HC	Vr Norma
Ralenti	%	Ralenti	%
Crucero	%	Crucero	%

11.b. Vehículos a Diesel (opacidad)								
Opacidad Gobernada	Ciclo 1	Unidad	Ciclo 2	Unidad	Ciclo 3	Unidad	Ciclo 4	Unidad
	m ⁻¹ (rpm)		m ⁻¹ (rpm)		m ⁻¹ (rpm)		m ⁻¹ (rpm)	
	Temperatura de operación del motor	Temperatura Ambiente	Unidad	Unidad	Unidad	Unidad	Unidad	Unidad
(rpm) Ralenti	Temp. Inicial	Temp. Final	Unidad	Unidad	Unidad	Unidad	Unidad	Unidad
	°C	°C	°C	°C	°C	°C	°C	°C
	Humedad Relativa	Unidad	Unidad	Unidad	Unidad	Unidad	Unidad	Unidad
	%	%	%	%	%	%	%	%
	LTOE Estándar	Unidad	Unidad	Unidad	Unidad	Unidad	Unidad	Unidad
	430	mm	mm	mm	mm	mm	mm	mm

C. DEFECTOS ENCONTRADOS EN LA INSPECCIÓN MECANIZADA DE ACUERDO CON LOS CRITERIOS DEFINIDOS EN LA NTC 5375

Código	Descripción	Grupo	Tipo de defecto	
			A	B
Total			0	0

D. DEFECTOS ENCONTRADOS EN LA INSPECCIÓN VISUAL DE ACUERDO CON LOS METODOS Y CRITERIOS DEFINIDOS EN LA NTC 5375

Código	Descripción	Grupo	Tipo de defecto	
			A	B
Total			0	0

D.1. DEFECTOS ENCONTRADOS EN LA INSPECCIÓN VISUAL DE LOS VEHICULOS UTILIZADOS PARA IMPARTIR LA ENSEÑANZA AUTOMOVILISTICA

Código	Descripción	Grupo	Tipo de defecto	
			A	B
Total			0	0

D2. REGISTRO DE LA PROFUNDIDAD DEL LABRADO Y PRESIÓN DE LAS LLANTAS

	Eje 1 (mm) (PSI)	Eje 2 (mm) (PSI)	Eje 3 (mm) (PSI)	Eje 4 (mm) (PSI)	Eje 5 (mm) (PSI)	Repuesto (mm) (PSI)
IZQUIERDA	4.65 35.0	5.17 35.0				
DERECHA	4.77 35.0	5.37 35.0				7.73 46.0

Nota:

Defectos Tipo A: Son aquellos defectos graves que implican un peligro inminente para la seguridad del vehículo, la de otros vehículos la de sus ocupantes, la de los demás usuarios de la vía pública o al ambiente.
Defectos Tipo B: Son aquellos que implican un peligro potencial para la seguridad del vehículo, la de otros vehículos, de sus ocupantes o de los demás usuarios de la vía pública.

CONFORMIDAD DE LA REVISION

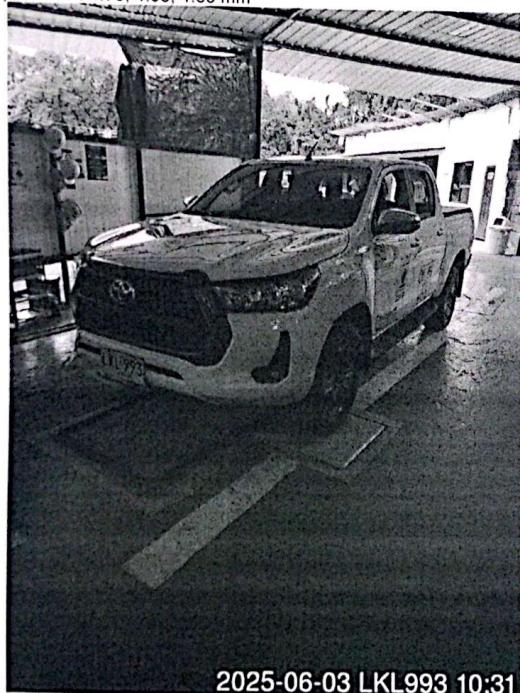
APROBADO: SI ☒ X ☐ NO ☐

NUMERO DE CONSECUTIVO DE LA INSPECCION

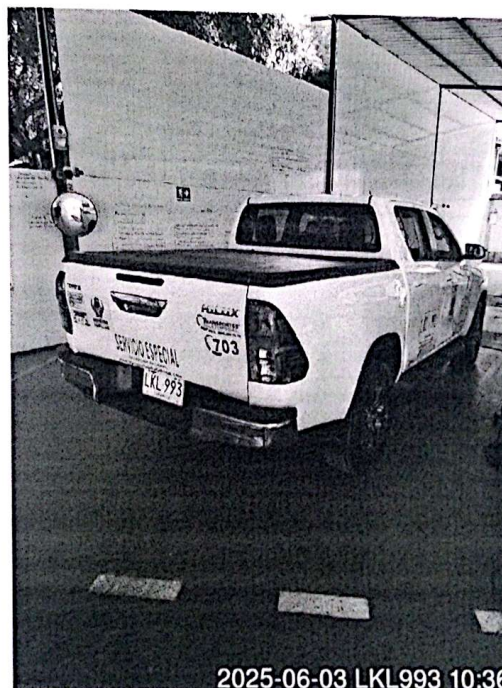
23642

F.COMENTARIOS U OBSERVACIONES ADICIONALES

Eje1 derecha 1 : 4.82, 4.77, 4.89 mm
Eje2 derecha 1 : 5.37, 5.48, 5.52 mm
Repuesto : 7.73, 7.88, 7.94 mm
Eje2 izquierda 1 : 5.84, 5.52, 5.17 mm
Eje1 izquierda 1 : 4.78, 4.95, 4.65 mm



2025-06-03 LKL993 10:31



2025-06-03 LKL993 10:36

Fin del informe

G. NOMBRE Y FIRMA DEL DIRECTOR TECNICO AUTORIZADO POR EL REPRESENTANTE LEGAL DEL CDA

MILTON CESAR

Firmado digitalmente por MILTON

CARDONA URREGO

CESAR CARDONA URREGO

Fecha: 2025.06.03 10:51:07 -05'00'

MILTON CARDONA URREGO

H. NOMBRE DE LOS OPERARIOS QUE RELIZARON LA REVISIÓN TECNICO MECÁNICA Y DE EMISIONES CONTAMINANTES

Julian Andres Gomez Cardona [Alineación, peso, suspensión y frenos], Julian Andres Gomez Cardona [Tercera placa], Julian Andres Gomez Cardona [Inspección sensorial motor], Julian Andres Gomez Cardona [Inspección sensorial interior], Julian Andres Gomez Cardona [Foto delantera], Julian Andres Gomez Cardona [Inspección sensorial exterior], Julian Andres Gomez Cardona [Inspección sensorial inferior], Julian Andres Gomez Cardona [Foto trasera], Julian Andres Gomez Cardona [Alineación de luces], Julian Andres Gomez Cardona [Profundidad de labrado].

NO ES VÁLIDO COMO DOCUMENTO DE REVISIÓN TÉCNICO MECÁNICA Y DE GASES

Generado por: Tecniqa Ingeniería S A S - Tecni-RTM (Sistema de gestión para revisión técnico mecánica)