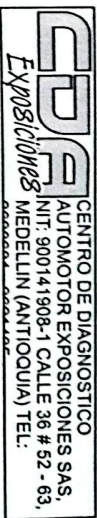


FORMATO DE RESULTADOS DE LA REVISIÓN BIMENSUAL



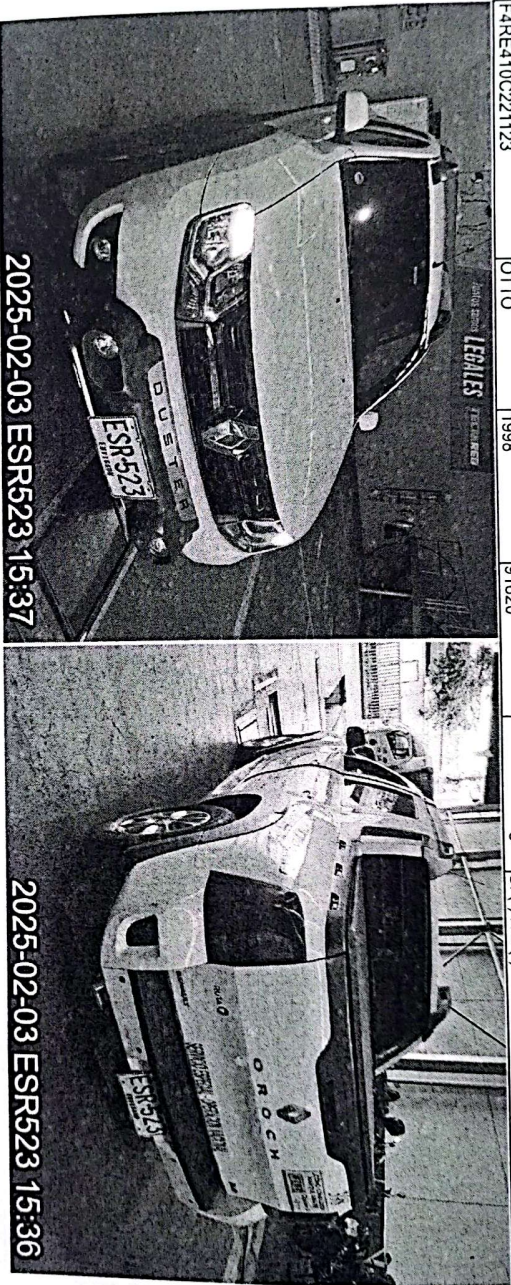
FECHA

Fecha de prueba	Nombre o razón social		Documento de Identidad	
2025-02-03	JAIME ALONSO MUÑOZ ARIAS		CC (X) NIT () CE () No. 70062580	
Dirección			Teléfono	Ciudad
CLL 45A #24-31			2431959	Medellín
				Departamento
				Antioquia

DATOS DEL PROPIETARIO O TENEDOR DEL VEHICULO

DATOS DEL VEHICULO

Placa	País	Servicio	Clase	Marca	Línea	
ESR523	Colombia	Público	Camioneta	Renault	Duster orocho	
Modelo	No. de licencia de tránsito		Fecha Matrícula	Color	Combustible	VIN o Chasis
2020	1002565610		2019-10-23	Blanco glacial (V)	Gas - gasolina	93Y9SR5B3LJ072746
No. Motor	Tipo Motor	Cilindraje	Kilometraje	Número de Sillas	Vidrios Polarizados	Blindaje
F4RE410C221123	OTTO	1998	91620	5	SI () NO ()	SI () NO (X)



Suspensión (si aplica)

Delantera Izquierda	Valor	Delantera Derecha	Valor	Trasera Izquierda	Valor	Trasera Derecha	Valor	Mínimo	Unidad
	81.40		90.40		82.10		88.60		%

Frenos

Eficacia total	Mínimo	Unidad											
			Fuerza	Peso	Unidad	Fuerza	Peso	Unidad	Desequilibrio	Máximo	Unidad		
72.80	50	%	Eje 1 izquierdo	2889.00	4042.00	N	Eje 1 Derecho	2658.00	3181.00	N	8.00	30	%
			Eje 2 izquierdo	2371.00	3274.00	N	Eje 2 Derecho	2644.00	4020.00	N	10.30	30	%
			Eje 3 izquierdo			N	Eje 3 Derecho			N			%
			Eje 4 izquierdo			N	Eje 4 Derecho			N			%
			Eje 5 izquierdo			N	Eje 5 Derecho			N			%
Eficacia auxiliar	Mínimo	Unidad											
18.80	18	%											

Desviación lateral

Eje 1	Eje 2	Eje 3	Eje 4	Eje 5	Máximo +/-	10	Unidad
-0.08	0.03						m/km

Inspección Visual

Eje2 llanta derecha	CUMPLE	Piso	CUMPLE	Cruceja	CUMPLE
Promedio de Tiempo	CUMPLE	Desempañador	CUMPLE	Eje1 Rin izquierdo	CUMPLE
Asco General	CUMPLE	Triángulos	CUMPLE	Tapicería	CUMPLE
Arandale de Batería	CUMPLE	Caja de dirección	CUMPLE	Veranillas	CUMPLE
Identificación Reglamentaria	CUMPLE	Eje2 llanta izquierda	CUMPLE	Luz interna	CUMPLE
Luz Placa	CUMPLE	Arandale Sillas	CUMPLE	Salidas de emergencia y Marillo	CUMPLE
Eje1 Rin Derecho	CUMPLE	Direccionales	CUMPLE	Brazos Axiales	CUMPLE
Terminales	CUMPLE	Cojinería	CUMPLE	Pernos	CUMPLE
Estado Tubos Escape	CUMPLE	Promedio de Distancia	CUMPLE	Extintor	CUMPLE
Rotulas inferiores	CUMPLE	Dispositivos de Velocidad	CUMPLE	Señales de Advertencia	CUMPLE
Rotulas superiores	CUMPLE	Tijeras	CUMPLE	Luces bajas	CUMPLE
Lucas alias	CUMPLE	Eje2 Rin Derecho	CUMPLE	Bandarola	CUMPLE
Limpiaparabrisas	CUMPLE	Resortes o Ballestas	CUMPLE	Parabrisas	CUMPLE
Indicadores de tablero	CUMPLE	Eje2 Rin izquierdo	CUMPLE	Gaio	CUMPLE
Reversa	CUMPLE	Puertas	CUMPLE	Latorería y Pintura	CUMPLE
Basidor	CUMPLE	Terminales Batería	CUMPLE	Amortiguadores	CUMPLE
Botiquín	CUMPLE	Eje1 llanta derecha	CUMPLE	Pilo	CUMPLE
Soportes	CUMPLE	Tacos	CUMPLE	Stop	CUMPLE
Distintivo de la empresa	CUMPLE	Cinturones de Seguridad	CUMPLE	Llanta de repuesto	CUMPLE
Espijos	CUMPLE	Retrovisores	CUMPLE	Eje1 llanta izquierda	CUMPLE
Luces de Parqueo	CUMPLE	Llinteria	CUMPLE		

G1 CARROCERIA	G4 ELEMENTOS DE SEGURIDAD	G7 LLANTAS	G10 SISTEMA DE DIRECCION
G2 SISTEMA DE SUSPENSION	G5 SISTEMA ELECTRICO	G8 RINES	G11 CHASIS
G3 INSTRUMENTOS DE SEGURIDAD	G6 EQUIPO DE CARRETERA	G9 ESTADO DE PRESENTACION	G12 DISPOSITIVOS DE COBRO

APROBADO: SI_X_
COMENTARIOS U OBSERVACIONES ADICIONALES

NO _____

LABRADO DE RUEDAS (mm)		
Rueda de repuesto		3.64
Eje	Izquierda	derecha
Eje1	4.65	3.25
Eje2	2.99	2.45

Steven Zapata
STEVEN ZAPATA SERNA

NOMBRE Y FIRMA DEL DIRECTOR TECNICO AUTORIZADO POR EL REPRESENTANTE LEGAL DEL CDA

Nota: Los resultados de la revisión preventiva no esta relacionada con los resultados de la revisión tecnicomecanica y de emisiones contaminantes.
Tecnimaq Ingenieria S.A.S. - Tecni-RTM (Sistema de gestión para revisión técnico mecánica)