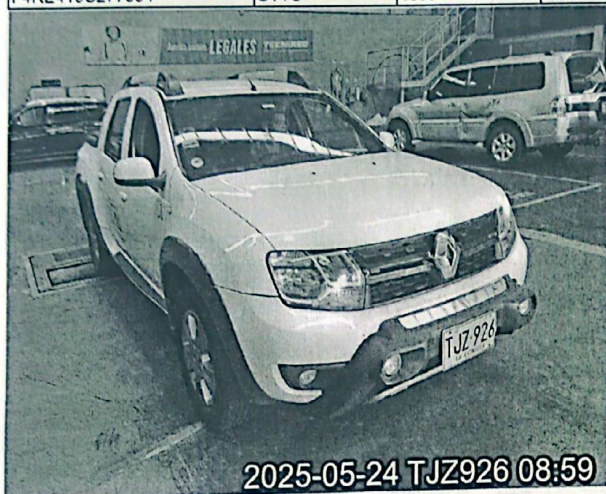


FORMATO DE RESULTADOS DE LA REVISIÓN BIMENSUAL



FECHA		DATOS DEL PROPIETARIO O TENEDOR DEL VEHICULO		
Fecha de prueba	Nombre o razón social	Documento de identidad		
2025-05-24	CESAR AUGUSTO HERRERA	CC (X) NIT () CE () No. 14577085		
Dirección	Teléfono	Ciudad	Departamento	
CRA32 #33A-71 LA MILAGROSA	1000000	Medellin	Antioquia	

DATOS DEL VEHICULO							
Placa	País	Servicio	Clase	Marca	Línea		
TJZ926	Colombia	Público	Camioneta	Renault	Duster oroch		
Modelo	No. de licencia de tránsito	Fecha Matrícula	Color	Combustible	VIN o Chasis		
2022	10022614267	2021-03-29	Blanco glacial (v)	Gas - gasolina	93Y9SR5B3NJ817756		
No. Motor	Tipo Motor	Cilindraje	Kilometraje	Número de Sillas	Vidrios Polarizados	Blindaje	
F4RE410C277594	OTTO	1998	160255	5	SI () NO ()	SI () NO (X)	



2025-05-24 TJZ926 08:59



2025-05-24 TJZ926 08:59

Suspensión (si aplica)							
Delantera Izquierda	Valor	Delantera Derecha	Valor	Trasera Izquierda	Valor	Trasera Derecha	Valor
	74.70		89.30		78.10		74.30
				Mínimo		Unidad	
						%	

Frenos											
Eficacia total	Mínimo	Unidad	Fuerza	Peso	Unidad	Fuerza	Peso	Unidad	Desequilibrio	Máximo	Unidad
63.20	50	%	Eje 1 izquierdo	2381.00	3725.00	N	Eje 1 Derecho	2109.00	3145.00	11.40	30 %
			Eje 2 izquierdo	1814.00	3077.00	N	Eje 2 Derecho	2465.00	3927.00	26.40*	30 %
Eficacia auxiliar	Mínimo	Unidad	Eje 3 izquierdo			N	Eje 3 Derecho				%
29.00	18	%	Eje 4 izquierdo			N	Eje 4 Derecho				%
			Eje 5 izquierdo			N	Eje 5 Derecho				%

Desviación lateral						
Eje 1	Eje 2	Eje 3	Eje 4	Eje 5	Máximo +/-	Unidad m/km
-0.11	-0.14				10	

Inspección Visual						
Promedio de Tiempo	CUMPLE	Desempeñador	CUMPLE	Eje1 Rin Izquierdo	CUMPLE	CUMPLE
Aseo General	CUMPLE	Triángulos	CUMPLE	Tapicería	CUMPLE	CUMPLE
Caja de dirección	CUMPLE	Anclaje de Batería	CUMPLE	Ventanillas	CUMPLE	CUMPLE
Identificación Reglamentaria	CUMPLE	Eje2 llanta izquierda	CUMPLE	Luz Placa	CUMPLE	CUMPLE
Luz interna	CUMPLE	Anclaje Sillas	CUMPLE	Salidas de emergencia y Martillo	CUMPLE	CUMPLE
Eje1 Rin Derecho	CUMPLE	Direccionales	CUMPLE	Brazos Axiales	CUMPLE	CUMPLE
Terminales	CUMPLE	Cojinería	CUMPLE	Pernos	CUMPLE	CUMPLE
Promedio de Distancia	CUMPLE	Estado Tubos Escape	CUMPLE	Extintor	CUMPLE	CUMPLE
Rotulas Inferiores	CUMPLE	Dispositivos de Velocidad	CUMPLE	Señales de Advertencia	CUMPLE	CUMPLE
Rotulas superiores	CUMPLE	Tijeras	CUMPLE	Luces bajas	CUMPLE	CUMPLE
Luces altas	CUMPLE	Eje2 Rin Derecho	CUMPLE	Banderola	CUMPLE	CUMPLE
Limpiaparabrisas	CUMPLE	Resortes o Ballestas	CUMPLE	Parabrisas	CUMPLE	CUMPLE
Indicadores de tablero	CUMPLE	Eje2 Rin Izquierdo	CUMPLE	Gato	CUMPLE	CUMPLE
Reversa	CUMPLE	Puertas	CUMPLE	Latonería y Pintura	CUMPLE	CUMPLE
Bastidor	CUMPLE	Terminales Batería	CUMPLE	Amortiguadores	CUMPLE	CUMPLE
Botiquín	CUMPLE	Eje2 llanta derecha	CUMPLE	Cruceta	CUMPLE	CUMPLE
Eje1 llanta derecha	CUMPLE	Pito	CUMPLE	Soportes	CUMPLE	CUMPLE
Tacos	CUMPLE	Stop	CUMPLE	Distintivo de la empresa	CUMPLE	CUMPLE
Cinturones de Seguridad	CUMPLE	Llanta de repuesto	CUMPLE	Espejos	CUMPLE	CUMPLE
Retrovisores	CUMPLE	Eje1 llanta izquierda	CUMPLE	Luces de Parqueo	CUMPLE	CUMPLE
Linterna	CUMPLE	Pisos	CUMPLE			

G1 CARROCERIA	G4 ELEMENTOS DE SEGURIDAD	G7 LLANTAS	G10 SISTEMA DE DIRECCION
G2 SISTEMA DE SUSPENSION	G5 SISTEMA ELECTRICO	G8 RINES	G11 CHASIS
G3 INSTRUMENTOS DE SEGURIDAD	G6 EQUIPO DE CARRETERA	G9 ESTADO DE PRESENTACION	G12 DISPOSITIVOS DE COBRO

APROBADO: SI_X_
COMENTARIOS U OBSERVACIONES ADICIONALES

NO _____

LABRADO DE RUEDAS (mm)		
Rueda de repuesto		6.11
Eje	Izquierda	derecha
Eje1	4.92	4.98
Eje2	6.05	5.83

Steven Zapata Serna

STEVEN ZAPATA SERNA

NOMBRE Y FIRMA DEL DIRECTOR TECNICO AUTORIZADO POR EL REPRESENTANTE LEGAL DEL CDA

Nota: Los resultados de la revisión preventiva no esta relacionada con los resultados de la revisión tecnicomecanica y de emisiones contaminantes.

Tecnimaq Ingenieria S.A.S. - Tecni-RTM (Sistema de gestión para revisión técnico mecánica)