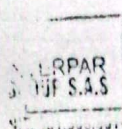


# RESULTADOS DE LA INSPECCIÓN



INVERPAR GROUP S.A.S, NIT: 901306661-1  
Diagonal 52 AV 10-115, BELLO (ANTIOQUIA)  
TEL: (604) 6072449



CDA AUTONORTE  
Diag 52 Av. 10 115  
Tel: 319 705 94 54  
Bello (Ant.)

## A. INFORMACIÓN GENERAL

### 1. FECHA

Fecha de prueba 2025-03-18	Nombre o razón social JOAQUIN BERNARDO HERNANDEZ LOPEZ	Documento de Identidad CC (X) NIT ( ) CE ( ) No. 70322850
Dirección CLL 10A #14-52 GIRARDOTA	Teléfono 3145964100	Ciudad Girardota
		Departamento Antioquia

### 2. DATOS DEL PROPIETARIO O TENEDOR DEL VEHICULO

### 3. DATOS DEL VEHICULO

Placa JTY922	País Colombia	Servicio Público	Clase Camioneta	Marca Volkswagen	Línea Amarok trendline
Modelo 2021	No. de licencia de tránsito 10022520379	Fecha Matricula 2021-02-25	Color Blanco candy	Combustible Diesel	VIN o Chasis WV1ZZZ2HZMA010256
No. Motor CNF120708	Tipo Motor DIESEL	Cilindraje 1968	Kilometraje 52959	Número de Sillas 5	Vidrios Polarizados SI (X) NO ( )
					Blindaje SI ( ) NO (X)

## B. RESULTADOS DE LA INSPECCIÓN MECANIZADA REALIZADA DE ACUERDO CON LOS MÉTODOS DEFINIDOS EN LA NTC 5375

Nota. Todo valor medido, seguido del símbolo \*, indica un defecto encontrado

### 4. Emisiones Audibles

### 5. Intensidad inclinación de las luces bajas

### 6. Suma de la intensidad de todas las luces

Valor	Máximo	Unidad	Baja Derecha	Intensidad	Mínimo	Unidad	Inclinación	Rango	Unidad	Intensidad	Máximo	Unidad
Ruido escape	82.30	-	dBA	9.81	2.5	klux/1m	1.39	0.5 - 3.5	%	173.00	225	klux/1m
			Baja Izquierda	32.10	2.5	klux/1m	0.88	0.5 - 3.5	%			

### 7. Suspensión (si aplica)

Delantera Izquierda	Valor	Delantera Derecha	Valor	Trasera Izquierda	Valor	Trasera Derecha	Valor	Mínimo	Unidad
	89.50		89.70		63.10		74.30	40	%

### 8. Frenos

6. Frenos												
Eficacia total	Mínimo	Unidad	Fuerza	Peso	Unidad	Fuerza	Peso	Unidad	Desequilibrio	Máximo	Unidad	
78.90	50	%	Eje 1 izquierdo	4936.00	5945.00	N	Eje 1 Derecho	4399.00	5174.00	10.90	30	%
			Eje 2 izquierdo	3520.00	4951.00	N	Eje 2 Derecho	3527.00	4699.00	0.20	30	%
Eficacia auxiliar	Mínimo	Unidad	Eje 3 izquierdo			N	Eje 3 Derecho				%	
20.00	18	%	Eje 4 izquierdo			N	Eje 4 Derecho				%	
			Eje 5 izquierdo			N	Eje 5 Derecho				%	

### 9. Desviación lateral

Eje 1	Eje 2	Eje 3	Eje 4	Eje 5	Máximo +/-	Unidad
0.07	-0.02				10	m/km

### 10. Dispositivos de cobro (si aplica)

Referencia comercial de la llanta	Error en distancia	%	Error en tiempo	%	Máximo	Unidad
						%

### 11. Emisiones de gases

### 11.a Vehículos con ciclo OTTO

Temp °C	Rpm	Monóxido de carbono CO	Dióxido de carbono CO2	Oxígeno O2	Hidrocarburo (como Hexano) HC	Óxido nítrico NO
		Vr Norma	Vr Norma	Vr Norma	Vr Norma	Vr Norma
	Ralenti	%	%	%	%	%
	Crucero	%	%	%	%	%

### 11.b VEHICULOS CICLO DIESEL

Densidad de humo (K) Gobernada	Ciclo 1	Unidad	Ciclo 2	Unidad	Ciclo 3	Unidad	Ciclo 4	Unidad	Valor	Norma	Unidad
		m <sup>-1</sup> (rpm)		m <sup>-1</sup> (rpm)		m <sup>-1</sup> (rpm)		m <sup>-1</sup> (rpm)	Resultado		m <sup>-1</sup>
(rpm) Ralenti	Temperatura de operación del motor	Temp. Inicial	Temp. Final	Unidad	Temperatura Ambiente	Unidad	Humedad Relativa	Unidad	LTOE Estándar		Unidad
				°C		°C		%	430		mm



**C. DEFECTOS ENCONTRADOS EN LA INSPECCIÓN MECANIZADA DE ACUERDO CON LOS CRITERIOS DEFINIDOS EN LA NTC 5375**

Código	Descripción	Grupo	Tipo de defecto	
			A	B
Total			0	0

**D. DEFECTOS ENCONTRADOS EN LA INSPECCION VISUAL DE ACUERDO CON LOS METODOS Y CRITERIOS DEFINIDOS EN LA NTC 5375**

Código	Descripción	Grupo	Tipo de defecto	
			A	B
Total			0	0

**D.1. DEFECTOS ENCONTRADOS EN LA INSPECCION VISUAL DE LOS VEHICULOS UTILIZADOS PARA IMPARTIR LA ENSEÑANZA AUTOMOVILISTICA**

Código	Descripción	Grupo	Tipo de defecto	
			A	B
Total			0	0

**D2. REGISTRO DE LA PROFUNDIDAD DEL LABRADO Y PRESIÓN DE LAS LLANTAS**

	Eje 1 (mm)	Eje 2 (mm)	Eje 3 (mm)	Eje 4 (mm)	Eje 5 (mm)	Repuesto (mm)
IZQUIERDA	4.21   33.0 PSI	4.43   33.0 PSI				4.11   30.0 PSI
DERECHA	4.73   33.0 PSI	4.37   33.0 PSI				

Nota:

**Defectos Tipo A:** Son aquellos defectos graves que implican un peligro inminente para la seguridad del vehículo, la de otros vehículos la de sus ocupantes, la de los demás usuarios de la vía pública o al ambiente  
**Defectos Tipo B:** Son aquellos que implican un peligro potencial para la seguridad del vehículo, la de otros vehículos, de sus ocupantes o de los demás usuarios de la vía pública

**CONFORMIDAD DE LA REVISION**

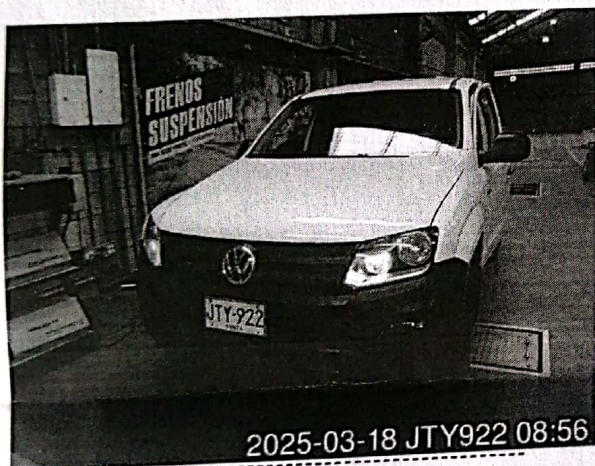
APROBADO: SI\_X\_

NO\_\_

**NUMERO DE CONSECUTIVO DE LA INSPECCION**

32354

**F.COMENTARIOS U OBSERVACIONES ADICIONALES**



Fin del informe

**G. NOMBRE Y FIRMA DEL DIRECTOR TECNICO AUTORIZADO POR EL REPRESENTANTE LEGAL DEL CDA**

LEXYS MUCCIADDES ESCOBAR CADENA

**H. NOMBRE DE LOS OPERARIOS QUE RELIZARON LA REVISIÓN TECNICOMECAÁNICA Y DE EMISIONES CONTAMINANTES**  
 Arley Correa Londoño [Sonido], Arley Correa Londoño [Alineación, peso, suspensión y frenos], Arley Correa Londoño [Inspección sensorial exterior], Arley Correa Londoño [Foto trasera], Arley Correa Londoño [Foto delantera], Arley Correa Londoño [Inspección sensorial inferior], Arley Correa Londoño [Inspección sensorial interior], Arley Correa Londoño [Inspección sensorial motor], Arley Correa Londoño [Profundidad de labrado], Arley Correa Londoño [Tercera placa], [Alineación de luces], Arley Correa Londoño [Inspección sensorial motor], Arley Correa Londoño [Profundidad de labrado], Arley Correa Londoño [Tercera placa].

**NO ES VÁLIDO COMO DOCUMENTO DE REVISIÓN TÉCNICO MECÁNICA Y DE GASES**

Generado por: Tecnimaq Ingeniería S.A.S. - Tecni-RTM (Sistema de gestión para revisión técnico mecánica)