

ocupantes, la de los demás
Defectos tipo B. Son aquellos defectos que implican un peligro potencial para la seguridad del vehículo, la de sus
los demás usuarios de la vía pública

E. CONFORMIDAD CON LA NORMA NTC 5375

APROBADO SI X NO

E.1: Cumple con las adaptaciones para vehículos de enseñanza automovilística? (Solo aplica para vehículos de este tipo)

APROBADO SI X NO

Nota: Causal de rechazo:

- a) Se encuentra al menos un defecto tipo A;
- b) La cantidad total de defectos tipo B, sea:

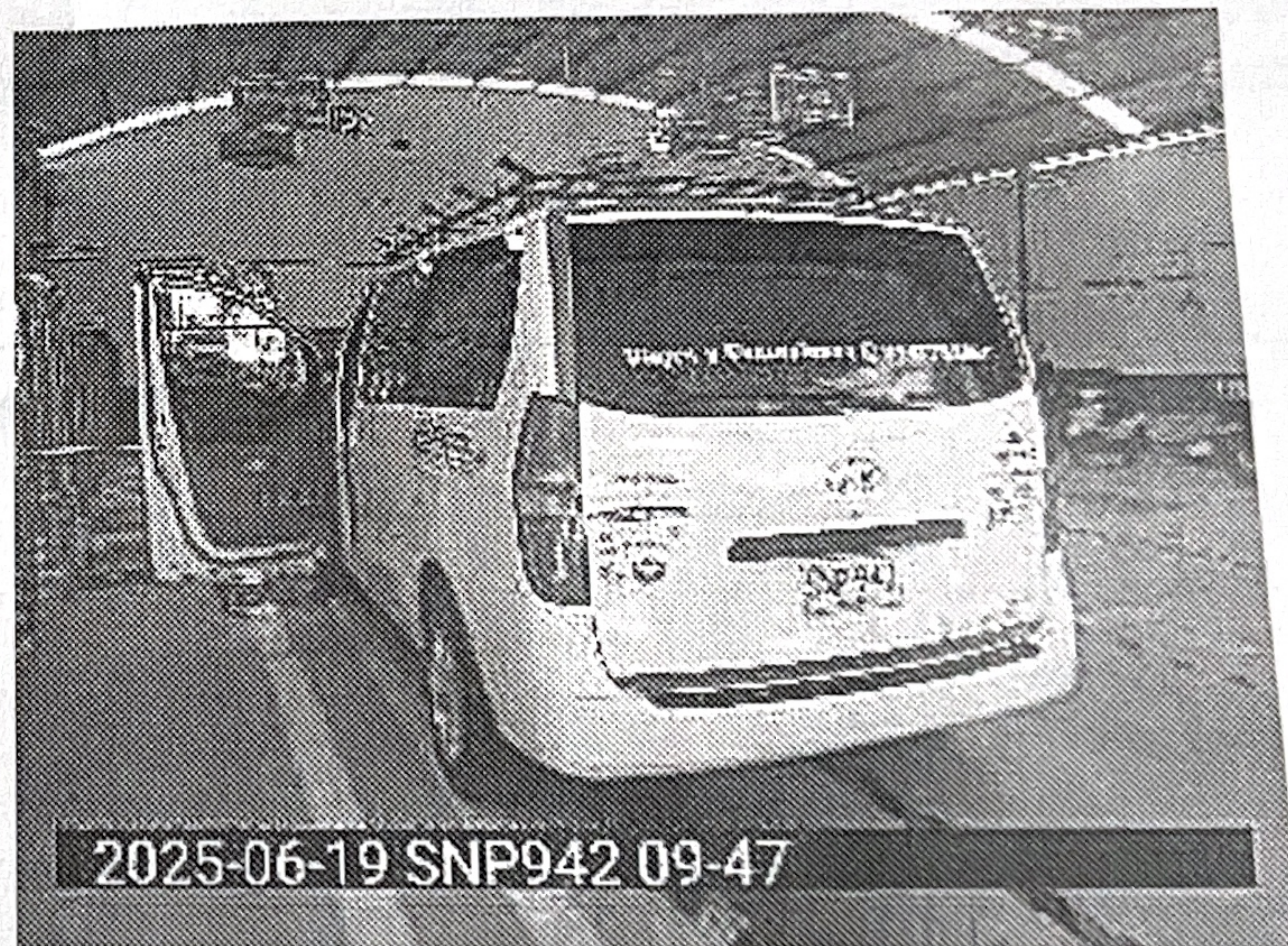
Igual o superior a 10 para vehículos particulares.
Igual o superior a 5 para vehículos públicos.
Igual o superior a 5 para vehículos tipo motocicleta.
Igual o superior a 7 para vehículos tipo motocarros.
Igual o superior a 5 para vehículos de enseñanza
automotriz
Cuando se presente al menos un defecto tipo A para
vehículos tipo remolques.

NÚMEROS DE LOS F.U.R ASOCIADOS AL VEHÍCULO PARA ESA REVISIÓN:

4359

F. COMENTARIOS U OBSERVACIONES ADICIONALES:

Labrado Eje 1 Izquierda: 8,1 mm, Derecha: 8,7 mm, Eje 2 Izquierda: 4,8 mm, Derecha: 5,2 mm, Repuesto: 4,6 mm





A. INFORMACIÓN GENERAL

1. FECHA		2. DATOS DEL PROPIETARIO O TENEDOR DEL VEHÍCULO		Documento de identidad	
Fecha de prueba 2025-06-19 09:41:09		Nombre o razón social DANIELA VELEZ RIOS		CC (X) NIT () CE () No: 1033657816	
Dirección CALLE 51 # 48-32		Telefono 3127021753		Ciudad CIUDAD BOLIVAR	Departamento Antioquia

3. DATOS DEL VEHICULO					
Placa SNP942	Pais COLOMBIA	Servicio Público	Clase MICROBUS	Marca HYUNDAI	Linea H1
Modelo 2010	No. de licencia de tránsito 10022250582	Fecha matricula 2010-01-21	Color BLANCO CERAMICA	Combustible Diesel	VIN o Chasis KMJWA37HAAU195381
N. Motor D4BH9048407	Tipo motor 4T	Cilindraje 2476	Kilometraje 458687	Número de Sillas 11	Vidrios polarizados SI () NO (X)
					Blindaje SI () NO (X)

3.1. VEHICULOS NO SUJETOS A REVISIÓN DE EMISIÓN DE GASES CONTAMINANTES		
Con motor eléctrico	Con motor a hidrógeno	Otros

B. RESULTADOS DE LA INSPECCIÓN MECANIZADA REALIZADA DE ACUERDO CON LOS MÉTODOS DEFINIDOS EN LA NTC 5375

Nota: Todo valor medido, seguido del símbolo *, indica un defecto encontrado.

4. Emisiones Audibles				5. Intensidad e inclinación de las luces bajas				6. Suma de la intensidad de			
Valor	Maximo	Unidad	Intensidad	Minimo	Unidad	Inclinación	Rango	Unidad	Intensidad	Maximo	Unidad
Ruido Escape	-	dBa	Baja derecha	2.5	k lux		0.5 - 3.5	%		225	k lux
			Baja izquierda	2.5	k lux		0.5 - 3.5	%			

7. Suspensión (si aplica)							
Delantera izquierda	Valor	Delantera derecha	Valor	Trasera izquierda	Valor	Trasera derecha	Valor

8. Frenos											
Eficacia total	Mínimo	Unidad	Fuerza	Peso	Unidad	Fuerza	Peso	Unidad	Desequilibrio	Maximo	Unidad
	50	%	Eje 1 izquierdo		N	Eje 1 derecho		N			
			Eje 2 izquierdo		N	Eje 2 derecho		N			
Eficacia auxiliar	Mínimo	Unidad	Eje 3 izquierdo		N	Eje 3 derecho		N			
	18	%	Eje 4 izquierdo		N	Eje 4 derecho		N			
			Eje 5 izquierdo		N	Eje 5 derecho		N			

9. Desviación lateral									
Eje 1	Eje 2	Eje 3	Eje 4	Eje 5	Máximo +/-	10	Unidad	m/ Km	

10. Dispositivos de cobro (si aplica)									
Referencia comercial de la llanta	Error en distancia	%	Error en tiempo	%	Máximo + / - 2	Unidad	%		

11a. Vehículos con ciclo OTTO																					
Temp °C	Rpm	Monoxido de Carbono (CO)			Dioxido de Carbono (CO2)			Oxígeno (O2)			Hidrocarburos (como hexano) (HC)			Oxido Nitroso (NO)							
		CO	Vr	Norma	Unidad	CO2	Vr	Norma	Unidad	O2	Vr	Norma	Unidad	HC	Vr	Norma	Unidad	NO	Vr	Norma	Unidad
		Ralenti			%	Ralenti			%	Ralenti			%	Ralenti			ppm	Ralenti			%
		Crucero			%	Crucero			%	Crucero			%	Crucero			ppm	Crucero			%

11b. Vehículos a diesel (Opacidad)													
Temp °C	Rpm	Ciclo 1	Unidad	Ciclo 2	Unidad	Ciclo 3	Unidad	Ciclo 4	Unidad	Resultado	Valor	Norma	Unidad
			m-1		m-1		m-1		m-1				m-1

C. DEFECTOS ENCONTRADOS EN LA INSPECCIÓN MECANIZADA DE ACUERDO CON LOS CRITERIOS DEFINIDOS EN LA NTC 5375

Código	Descripción	Grupo	Tipo de defecto	
			A	B
Total			0	0

D. DEFECTOS ENCONTRADOS EN LA INSPECCIÓN VISUAL DE ACUERDO CON LOS MÉTODOS Y CRITERIOS DEFINIDOS EN LA NTC 5375

Código	Descripción	Grupo	Tipo de defecto	
			A	B
Total			0	0

D.1. DEFECTOS ENCONTRADOS EN LA INSPECCIÓN VISUAL DE LOS VEHICULOS UTILIZADOS PARA IMPARTIR LA ENSEÑANZA AUTOMOVILÍSTICA

Código	Descripción	Grupo	Tipo de defecto	
			A	B