

EXAMEN TEORICO ATENAS S.A.S.

1. Estacionar es:

- A. Detener momentáneamente un vehículo en la vía con o sin el conductor dentro de el
- B. Ubicar el vehículo en un lugar determinado ~~no~~ *si*
- C. Paralizar un vehículo en la vía pública, con o sin el conductor por un periodo mayor que el necesario para dejar o recibir pasajeros

2. Intersección es

- A. El área común de calzadas que no se cruzan o divergen
- B. El área común de las calzadas que cruzan o convergen ~~no~~ *si*
- C. Ninguna de las anteriores

3. ¿un conductor al enfrentar un signo "pare" deberá?

- A. Proseguir su marcha
- B. Detenerse y permitir el paso de los vehículos que circulan por la otra vía ~~no~~ *si*
- C. Encender luces altas

4. Cuando se aproxima un vehículo de emergencia en el mismo sentido, el conductor deberá:

- A. Acelerar y circular delante del vehículo de emergencia
- B. Frenar, bruscamente
- C. Conducir el vehículo lo más a la izquierda o a la derecha posible, con el ~~no~~ *si* objeto de despejar la vía

5. Los vehículos deberán estacionarse:

- A. A la derecha de la calzada ~~no~~
- B. Al centro de la calzada
- C. A la izquierda de la calzada

6. La velocidad máxima permitida en carretera es:

- A. 105 km/ hr.
- B. 100 km/ hr.
- C. 90 km/ hr. ~~no~~ *si*

7. ¿Dónde Puede Efectuar El Viraje En " U" Cuando Circula En Su Vehículo?

- A. En pasos peatonales
- B. A mitad de cuadra, si no está prohibido
- C. En la intersección ~~si~~

8. Que maniobra debe realizar a la circular por una vía de dos sentidos si va a girar a la izquierda

- A. Situar al costado derecho de la calzada ~~si~~
- B. Situar progresivamente al costado derecho del eje de la calzada
- C. Situar al costado izquierdo de la calzada

9. ¿qué vigencia tiene el seguro obligatorio soat?

- A. Dos (2) años para los vehículos de servicio público
- B. Tres (3) años para los vehículos de servicio particular
- C. Un (1) año para todos los vehículos que circulan en las vías nacionales ~~si~~

10. ¿cuál de los siguientes elementos no forma parte de un equipo de prevención y seguridad de un vehículo según el código nacional de tránsito?

- A. Un gato con capacidad para el tipo de vehículo
- B. El apoyacabeza ~~si~~
- C. Dos señales de carretera en forma de triángulo en materia reflectivo y provistas de soportes para ser colocadas en forma vertical

11. Si en un caso de emergencia un conductor debe hacer uso de las señales corporales para cruzar a la derecha deberá:

- A. Sacar el brazo izquierdo y extenderlo horizontalmente
- B. Sacar el brazo izquierdo formando escuadra con la mano hacia arriba ~~si~~
- C. Sacar el brazo izquierdo formando escuadra con la mano hacia abajo

12. ¿qué se entiende por conducir a la defensiva?

- A. Hacer valer sus derechos en todo momento
- B. Frenar antes de cada cruce
- C. Tomar en cuenta los posibles errores de los demás ~~si~~
- D. Hacer ver a los demás sus errores al conducir

13. Usted va detrás de un camión articulado que va a doblar a la derecha hacia una vía angosta ¿qué debe hacer usted?

- A. Desplazarse rápidamente hasta la pista adyacente y sobrepasarlo
- B. Tocar la bocina para advertir su presencia
- C. Sobre pasarlo por la derecha mientras él se desplace hacia la izquierda
- D. Mantenerse detrás de él hasta que finalice su maniobra ~~Si~~

14. No se debe adelantar en ninguna circunstancia a otro vehículo en:

- A. En intersecciones
- B. En los tramos de la vía donde exista línea separadores central continua o ~~Si~~ prohibición de adelantamiento
- C. En las vías de doble carril
- D. En curvas o pendientes

15. ¿qué luces debe llevar el vehículo en las vías públicas urbanas?:

- A. Luces altas
- B. Luces bajas ~~Si~~
- C. Cualquier tipo de luz

16.Cuál de las siguientes definiciones describen mejor lo que son las señales de tránsito

- A. Un código de información colocadas al lado y lado de la vía que regulan el comportamiento de los conductores
- B. Un sistema directo de comunicación mediante el cual se emiten mensajes convencionales a conductores y usuarios de las vías, para que estos respondan con un comportamiento adecuado. *
- C. Un sistema de elementos pintados en el piso, que informan a las personas que transitan por una vía cómo y por donde desplazarse.

17. Las señales verticales se clasifican en:

- A. Reglamentarias, informativas y preventivas *
- B. Longitudinales y transversales
- C. Blancas, amarillas y rojas

18. Que Debe Hacer Usted Cuando Desea Cambiarse De Carril:

- A. Fijarse en el tránsito que le va siguiendo
- B. Frenar fuerte antes de cambiarse
- C. Anunciar oportunamente su intención de cambiarse a través de la ~~Si~~ direccional *
- D. Acelerar lo más rápido que pueda

19. Como Señaliza Usted Con El Brazo Cuando Va A Girar Hacia La Izquierda:

- A. Saca el brazo izquierdo y lo extiende hacia arriba
- B. Saca el brazo izquierdo formando escuadra hacia abajo
- C. Saca el brazo izquierdo y lo extiende horizontalmente
- D. Saca el brazo izquierdo formando escuadra con la mano hacia arriba *5°*

20. En cual de las siguientes infracciones el conductor de un vehículo automotor es sancionado con multa equivalente a 15 salarios mínimos legales diarios vigentes:

- A. Transitar en sentido contrario al estipulado por la vía, calzada, o carril
- B. Estacionar el vehículo en sitios prohibidos *Si*
- C. Conducir un vehículo con vidrios polarizados, entintados u/o oscurecidos sin portar el permiso respectivo

21. En cuál de las siguientes infracciones el conductor de un vehículo es sancionado con multa equivalente a 15 salarios mínimos legales diarios vigentes:

- A. No portar el equipo de prevención y seguridad establecido en el código o *Si* en la reglamentación correspondiente
- B. No informar a la autoridad de tránsito competente el cambio de motor o color de un vehículo, en ambos casos el vehículo será inmovilizado
- C. Transitar por zonas restringidas o por vías de alta velocidad como: autopistas y arterias, en este caso el vehículo automotor será sancionado

22. En ocasiones la autoridad de tránsito podrá retirar con grúa vehículos de las calles:

- A. Cuando el vehículo se encuentre estacionado en zonas prohibidas y su conductor no se encuentra cerca del vehículo
- B. Cuando el vehículo se encuentra abandonado con áreas destinadas al espacio público y su conductor no se encuentra cerca al vehículo
- C. Cuando se encuentra el vehículo bloqueando una vía principal y su conductor no está cerca del vehículo
- D. Todas las anteriores *Si*

23. ¿Cuál es la distancia que debe mantener un conductor con respecto al vehículo de adelante?

- A. Treinta (30) metros *Si*
- B. Cien (100) metros
- C. Una distancia razonable y prudente *Si*

24. Qué vehículo deberá respetar el derecho preferente de paso de los demás vehículos

- A. El que va a virar a la derecha
- B. El que va a continuar directo
- C. El que va a girar a la izquierda *

25. El nombre que recibe el marcador de revoluciones del motor es:

- A. Manómetro
- B. Tacómetro *
- C. Pluviómetro

26. La función del embrague es:

- A. Frenar el motor del vehículo *
- B. Darle fuerza al motor del vehículo
- C. Conectar y desconectar "la fuerza" del motor a la caja de velocidades

27. ¿qué información le proporciona la siguiente señal y como se clasifica?



- A. Servicio telefónico / Informativa
- B. Estación de servicios / reglamentaria
- C. Servicio mecánico / informativa *

28. ¿qué información le proporciona la siguiente señal y como se clasifica?



- A. Solo tránsito liviano / preventiva
- B. Prohibido doble columna / informativa
- C. Prohibido adelantar o rebasar / Reglamentaria *

29. ¿qué significa esta señal y como se clasifica?



- A. Más adelante incorporación de tránsito lateral derecho / preventiva * 51
- B. Más adelante camino lateral / Informativa
- C. Más adelante empalmes contrarios consecutivos / preventiva

30. Al viajar en una motocicleta: ¿qué persona debe utilizar el casco homologado de seguridad?

- A. Solo el conductor
- B. Solo el pasajero
- C. Conductor y pasajero * 51

31. El uso del casco puede reducir las posibilidades de lesiones mortales en la cabeza:

- A. En cualquier choque, sin importar a qué velocidad * 51
- B. No reduce las posibilidades de lesiones mortales en la cabeza
- C. Ninguna de las anteriores

32. Cuando un motociclista sufre un accidente: ¿qué es lo que nunca debe hacer?

- A. Intentar hablar con él
- B. Acercarse mucho
- C. Quitarle el casco * 51

33. Con la lluvia además de disminuir la adherencia al pavimento disminuye también su visibilidad sobre la vía, por lo que usted debe:

- A. Retirar el casco para mejorar la visibilidad
- B. Acelerar y disminuir la distancia al vehículo de adelante para contar con una guía
- C. Disminuir la velocidad y aumentar la distancia al vehículo de adelante * 51

34. El adelantamiento se deberá hacer por:

- A. La izquierda * 51
- B. La derecha
- C. Cualquier pista

35. ¿qué debe usted hacer al ser adelantado por otro vehículo?:

- A. Encender las luces bajas
- B. Frenar bruscamente
- C. Mantener su velocidad o disminuirla para permitir el adelantamiento **Si*

36. Al acercarse a una señal "zona de escuela", ¿qué debe hacer?

- A. Disminuir la velocidad **Si*
- B. Tocar la bocina
- C. Aumentar la velocidad

37. la función del filtro de aceite es:

- A. Marque una respuesta
- B. Restituir la viscosidad del aceite
- C. Retener las partículas gruesas del aceite **Si*
- D. Separar el combustible del aceite

38. paso de peatones es:

- A. La senda de seguridad formada por la prolongación imaginaria o demarcada de las aceras o cualquier otra zona demarcada para este objetivo
- B. La senda formada por la prolongación de las líneas de detención
- C. Ninguna de las anteriores **Si*

39. el color de las luces que proyectan hacia adelante los vehículos debe ser:

- A. Rojas y blancas
- B. Blancas o amarillas **Si*
- C. Rojas o blancas

40. Qué parte de la vía se debe utilizar exclusivamente al conducir un vehículo:

- A. La berma
- B. La calzada **Si*
- C. La acera

41. Puede usted conducir un vehículo de distinto tipo a la licencia que posee por la vía pública en alguno de estos casos

- A. Para efectuar viajes cortos
- B. En zonas no controladas
- C. En ninguno de los casos anteriores **Si*

42. La función del carburador es:

- A. Marque una respuesta
- B. Refinar el combustible
- C. Realizar la explosión en el motor
- D. Realizar la mezcla exacta del aire con el combustible ** Si*

43. La función del filtro de aire es:

- A. Separar el aire del aceite
- B. Separar el aire del combustible
- C. Retener las partículas contenidas en el aire, antes de entrar al carburador ** Si*

44. Los vehículos (carro) deberán llevar encendidas las luces reglamentarias desde:

- A. 1/2 hora antes de la puesta del sol, hasta 1/2 hora antes de su salida
- B. 1/2 hora después de la puesta del sol, hasta 1/2 hora antes de su salida
- C. Ninguna de las anteriores ** Si*

45. Cómo se debe estacionar un vehículo cuando la vía es en subida:

- A. Con las ruedas delanteras hacia la cuneta ** Si*
- B. Con las ruedas traseras hacia la calzada
- C. Con las ruedas delanteras hacia la calzada

46. Si durante la marcha del vehículo (carro) se desconecta un cable de bujía:

- A. El motor no funciona ** Si*
- B. El motor pierde fuerza
- C. El motor gira a la mitad de las revoluciones normales

47. Vehículos de más de 5 toneladas, solo pueden ser remolcados por otro vehículo con la ayuda de:

- A. Cuerda especial para sostenerlo
- B. Una barra o dispositivo especial
- C. Cable para soportar más de cinco toneladas ** Si*

48. ¿qué significa doble línea amarilla continua en el centro de una vía?

- A. Se usa para dividir los sentidos de circulación
- B. Que el asfalto está en mal estado
- C. Para ambos sentidos de circulación, que no debe ser traspasada ni se ** Si* puede circular sobre ella
- D. Que solo pueden circular vehículos particulares

49. cuando hay involucradas víctimas en un accidente de tránsito, ¿a cuál autoridad le corresponde conocer el siniestro

- A. El Ministerio de Transporte
- B. La autoridad de tránsito
- C. Las aseguradoras
- D. Las autoridades judiciales
- E. b y d son correctas *

50. ¿en cuál caso puede un agente de policía o de tránsito suspender la licencia de conducción a un conductor?

- A. Cuando ocurre un accidente
- B. Cuando el conductor infringe una norma de tránsito
- C. Cuando el conductor se encuentre en estado de embriaguez *
- D. En ningún caso, solamente la puede suspender o cancelar una decisión judicial

51.Cuál de los siguientes líquidos, al llegar a un nivel bajo puede ocasionar accidentes

- A. Líquido anticoagulante
- B. Líquido de frenos *
- C. Líquido de batería
- D. Líquido refrigerante

52.El alto consumo de combustible se debe a:

- A. Fallas en el sistema de dirección
- B. Aceleraciones excesivas en las curvas
- C. Frecuentes frenadas y aceleraciones *
- D. Todas las anteriores

53. ¿cómo nota un conductor que hay fuga en el líquido de frenos?

- A. El pedal del freno llega hasta el fondo *
- B. El pedal del freno está muy duro
- C. El pedal del freno tiene poco recorrido
- D. El pedal del freno oscila

54.El motor de un automóvil se puede sobrecalentar, entre otras cosas, por:

- A. Insuficiente paso de agua caliente al radiador de calefacción *
- B. Por no colocar aditivo al combustible
- C. Carga de batería baja
- D. Sistema de refrigeración obstruido

55. Son autoridad de tránsito

- A. Los gobernadores y alcaldes
- B. Las fuerzas militares
- C. El ministro de transporte ✖
- D. Todas las anteriores

56. el duplicado de la licencia de conducción por pérdida o deterioro se debe solicitar

- A. Ante la policía o guardia de tránsito
- B. En el organismo de tránsito donde se la expidieron inicialmente
- C. Ante el Ministerio de Transporte
- D. En cualquier organismo de tránsito autorizado por el Ministerio de ✖
Transporte

57. La licencia de conducción es:

- A. Un documento público que identifica un vehículo automotor, acredita su propiedad e identifica a su propietario y autoriza a dicho vehículo para circular por las vías públicas y por las privadas abiertas al público
- B. Un documento público de carácter personal e intransferible expedido por autoridad competente, el Cuál autoriza a una persona para la conducción ✖
de vehículos con validez en todo el territorio nacional
- C. Un documento público con validez en todo el territorio nacional, el cuál identifica externa y privativamente un vehículo

58. Para conducir vehículos de servicio público, la edad mínima para expedir la licencia de conducción es:

- A. Veinte (20) años cumplidos
- B. Dieciséis (16) años cumplidos
- C. Dieciocho (18) años cumplidos ✖

59. Usted llega a una intersección regulada por semáforo que se encuentra en rojo y, al mismo tiempo, un policía o agente de tránsito le indica que avance, ¿qué debe hacer usted?

- A. Detenerse, porque la luz roja se lo está indicando
- B. Avanzar, porque las instrucciones de un agente, prevalecen sobre las ✖
señales del tránsito
- C. Avanzar, sólo si detrás suyo no vienen otros vehículos
- D. Avanzar, sólo si está seguro que la luz roja está próxima a cambiar

60. Cuál de los siguientes elementos no forman parte del sistema de encendido de un vehículo

- A. Batería
- B. Bomba de aire ✖
- C. Bujía
- D. Bobina

61. Líneas discontinuas en el pavimento quiere decir:

- A. Que se permite cruzar la línea con precaución
- B. Que el carril izquierdo es para ciclistas y motoristas
- C. Que el tráfico se mueve en ambas direcciones
- D. Que no se permite cambiar de carril
- E. Puedes cambiar de carril cuando sea seguro hacerlo. ✖

62. Qué debe hacer para evitar colisiones en carretera:

- A. Permanecer en el lado izquierdo de tu carril mientras manejas
- B. Mantener una distancia de seguimiento suficiente ✖
- C. Cambiar de carril frecuentemente
- D. Seguir a los otros vehículos de cerca

63. Cuando haya una línea amarilla sólida y una discontinua en carriles opuestos de tráfico, no debes rebasar

- A. Si la línea discontinua está de tu lado
- B. Si la línea sólida no está de tu lado
- C. Si la línea sólida está de tu lado ✖
- D. Ninguna de las anteriores

64. Cuando hay agua en el camino, debes reducir tu velocidad para evitar

- A. Desgastar las llantas
- B. Sobrecalentar las llantas
- C. La tracción de las llantas con el camino
- D. Hidro planeación ✖

65. Si ves un animal en tu camino que debe de hacer

- A. Aumentar la velocidad y pasar al animal rápidamente
- B. Usar el claxon y mantener tu velocidad
- C. Reducir la velocidad ✖
- D. Abrir la ventana y gritarle al animal

66. ¿a menos que esté prohibido los conductores deben usar la vuelta o giro de tres puntos para?

- A. Dar vuelta a la izquierda
- B. Rebasar otro vehículo en un camino angosto
- C. Cambiar de carril
- D. Hacer un giro en U en un camino angosto *

67. ¿obreros con banderines o señales rojas se localizan frecuentemente en carreteras y zonas de trabajo?

- A. Para detener, reducir la velocidad o guiar el tráfico de una manera segura *
- B. Para reportar accidentes al departamento de policía y a la compañía de seguros
- C. Para reducir la velocidad de los vehículos a una por debajo del límite de velocidad señalado
- D. Para determinar los grados de alcohol en la sangre del conductor

68. ¿en una carretera de doble sentido con un carril central especial, los conductores de cualquier dirección pueden usar este carril para?

- A. Dar vuelta a la derecha
- B. Dar vuelta en U
- C. Rebasar *
- D. Dar vuelta a la izquierda

69. ¿las señales amarillas y con forma de diamante, con letras o símbolos negros?

- A. Son señales de detención
- B. Son señales de destino
- C. Son señales de advertencia *
- D. Son señales de servicio

SP-36



PUENTE ANGOSTO

TALLER MANEJO

1. Líneas discontinuas blancas en el pavimento quieren decir...
- A-Que se permite cruzar la línea con precaución
 - B-Que el carril izquierdo es para ciclistas y motoristas
 - C-Que el tráfico se mueve en ambas direcciones
 - D-Que no se permite cambiar de carril
 - E-Puedes cambiar de carril cuando sea seguro hacerlo. ~~Si~~ Si
2. Los espacios de estacionamiento destinados a conductores con discapacidad son...
- A-Blancos
 - B-Rojos
 - C-Verdes
 - D-Azules ~~Si~~ Si
3. ¿Qué debes hacer para evitar colisiones en carretera?
- A-Permanecer en el lado izquierdo de tu carril mientras manejas
 - B-Mantener una distancia de seguimiento suficiente ~~Si~~ Si
 - C-Cambiar de carril frecuentemente
 - D-Seguir a los otros vehículos de cerca
4. Si ves esta señal mientras manejas, debes:
- A-Reducir la velocidad de tu vehículo ~~Si~~ Si
 - B-Incrementar la velocidad de tu vehículo
 - C-Dar vuelta a la izquierda y después a la derecha
 - D-Dar vuelta a la derecha y después a la izquierda



5. ¿Puedes rebasar un autobús escolar parado con las luces rojas intermitentes?
- A-Sí, pero debes realizar primero una parada completa, y ceder el paso antes de proseguir
 - B-Sí, pero no puedes superar las 20 mph mientras prosigues
 - C-Sí, pero debes reducir tu velocidad y estar preparado por si algún niño aparece en el ~~Si~~ NO camino
 - D-No, debes realizar una parada completa ~~Si~~ Si
6. Si te sales de la carretera involuntariamente, debes:
- A-Cambiar la marcha ~~Si~~ Si
 - B-Usar el freno de mano ~~Si~~ NO
 - C-Retirar el pie del pedal de aceleración ~~Si~~ Si
 - D-Retirar el pie del pedal de freno

7. Ante una sola línea amarilla discontinua separando dos carriles de tránsito que se mueven en direcciones opuestas...
- A-Puedo cruzar la línea siempre para cambiar de carril
 - B-No puedo cruzar la línea en ningún caso
 - C-Puedo cruzar temporalmente la línea cuando rebaso un vehículo que se encuentra ~~Si~~ frente a mí
 - D-Debo mantenerme a la izquierda de la línea
8. ¿Dónde tienen lugar mayor número de choques de autos y motocicletas?
- A-En las vías de un solo sentido
 - B-En las rotondas
 - C-En las vías rápidas
 - D-En las intersecciones ~~Si~~
9. Ante un semáforo que cambie a luz verde...
- A-Puedes avanzar ~~Si~~
 - B-Puedes avanzar, pero solo si la intersección está despejada
 - C-Detente, cede el paso y después avanza
 - D-No puedes avanzar
10. Si al aproximarte a una intersección ves esta señal y no hay una línea de detención. ¿Qué debes hacer?
- A-No avanzar y dar vuelta de inmediato
 - B-Avanzar lentamente sin detenerte
 - C-Detenerme antes de ingresar en la intersección ~~Si~~
 - D-Detenerme justo después ingresar en la intersección



11. El límite legal de concentración de alcohol en sangre (BAC) por encima del cual puedes ser acusado de Conducir Bajo la Influencia (DUI) es...
- A-0.10% ~~Si~~
 - B-0.08%
 - C-0.07%
 - D-0.05%
12. ¿Qué significa esta señal?
- A-Vuelta en U no permitida ~~Si~~
 - B-Vuelta en U permitida
 - C-Curva cerrada a la izquierda más adelante
 - D-Giro hacia la izquierda obligatorio



13. Si estás en una intersección y escuchas la sirena de algún vehículo de emergencia, debes...

- A-No avanzar y detenerte de inmediato en la intersección ** Si*
- B-Avanzar lentamente y detenerte en la intersección
- C-Continuar a través de la intersección y detenerte
- D-Continuar a través de la intersección y avanzar lentamente

14. En una glorieta o rotonda, debes de conducir en...

- A-Cualquier dirección
- B-Dirección de los vehículos que vienen en el lado opuesto
- C-Dirección de las manecillas del reloj
- D-Dirección contraria a las manecillas del reloj ** Si*

15. Si el conductor frente a ti está señalando con su mano y brazo apuntando hacia arriba, esto significa que el conductor quiere...

- A-Doblar a la derecha ** Si*
- B-Doblar a la izquierda
- C-Disminuir su velocidad Detenerse

16. Esta señal representa...

- A-Zona escolar
- B-Zona de juegos
- C-Paso de peatones
- D-Una biblioteca ** Si*



17. Cuando quieras acceder a una autopista, debes...

- A-Entrar a máxima velocidad
- B-Detenerte antes de unirse al tráfico de la carretera
- C-Parar siempre y dar paso al tráfico de la autopista ** Si*
- D-Ajustar tu velocidad al tráfico de la autopista

18. Esta señal te advierte de...

- A-Un camino resbaladizo
- B-Un camino sinuoso ** Si*
- C-Un camino cuesta arriba
- D-Un camino de doble sentido



19. Mientras conduces en la neblina, debes usar tus...

- A-Luces bajas
- B-Luces de emergencia
- C-Luces altas ~~45i~~
- D-Luces de estacionamiento

20. En una intersección, cuando te preparas para doblar a la izquierda si ves un vehículo que se aproxima, debes...

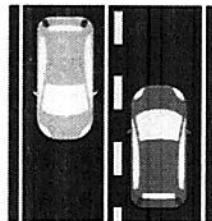
- A-Moverte a un lado del camino y ceder el paso
- B-Advertir al vehículo que se aproxima para que se detenga
- C-Cambiarte de carril
- D-Ceder el paso al vehículo que se aproxima ~~45i~~

21. El conductor del auto que está siendo rebasado debe...

- A-Detenerse
- B-Mantener la velocidad sin aumentarla ~~45i~~
- C-Aumentar la velocidad
- D-Moverse a la izquierda

22. Cuando haya una línea amarilla sólida y una discontinua en carriles opuestos de tráfico, no debes rebasar...

- A-Si la línea discontinua está de tu lado
- B-Si la línea sólida no está de tu lado
- C-Si la línea sólida está de tu lado ~~45i~~
- D-Ninguna de las anteriores



23. Esta señal de advertencia representa...

- A-Inicio de carretera dividida
- B-Inicio de carril con doble sentido
- C-Fin de carretera dividida
- D-Fin de carril de doble sentido ~~45i~~



24. Cuando hay agua en el camino, debes reducir tu velocidad para evitar...

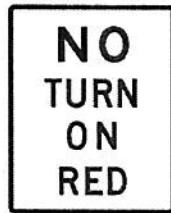
- A-Desgastar las llantas
- B-Sobrecalentar las llantas
- C-La tracción de las llantas con el camino ~~Si~~
- D-Hidro planeación

25. Si duplicas tu velocidad en una carretera, tu distancia de frenado aumenta por...

- A-Tres veces ~~Si~~
- B-Cuatro veces
- C-Cinco veces
- D-Dos veces

26. Si quieres dar vuelta a la derecha en una intersección con esta señal

- A-No tienes permitido dar vuelta a la derecha en esta intersección
- B-Lo puedes hacer mientras la carretera esté despejada
- C-Debes detenerte y continuar con precaución
- D-Debes esperar a la luz verde ~~Si~~



27. Para permitir que los vehículos desaceleren y salgan de la autopista, existen...

- A-Las rampas de salida ~~Si~~
- B-Los carriles de aceleración
- C-Las glorietas
- D-Los peajes

28. este letrero azul indica...

- A-Un hospital adelante ~~Si~~
- B-Una carretera interestatal adelante
- C-Un hotel adelante
- D-Un estacionamiento para personas con discapacidad adelante



29. En un camino con tres o más carriles viajando en la misma dirección, el carril más cercano a la izquierda es usado para...

- A-Rebasar vehículos más rápidos
- B-Rebasar vehículos más lentos *Si
- C-Detener vehículos en una emergencia
- D-Camiones pesados

30. Si manejas más lento que el tráfico en la carretera o autopista, mantente en el carril...

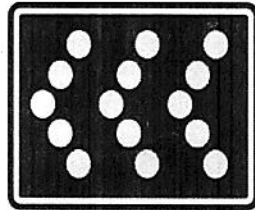
- A-Más cercano al lado izquierdo del camino
- B-Más lejano de la orilla
- C-Más cercano al centro del camino
- D-Más cercano al lado derecho del camino *Si

31. Si ves un animal en tu camino, debes...

- A-Aumentar la velocidad y pasar al animal rápidamente
- B-Usar el claxon y mantener tu velocidad
- C-Reducir la velocidad *Si
- D-Abrir la ventana y gritarle al animal

32. ¿Qué significa este panel de flechas intermitentes?

- A-El carril adelante está abierto al tráfico
- B-obreros con banderines delante
- C-El carril izquierdo está curvándose adelante
- D-El carril adelante está cerrado *Si



33. Los vehículos acercándose a una glorieta o rotonda deben...

- A-Ceder el paso al tráfico del círculo *Si
- B-Entrar a la glorieta a una velocidad de 35 mph
- C-Entrar a la rotonda a la izquierda de la isleta central
- D-Detenerse por completo

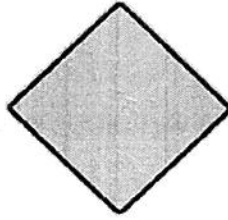
34. Esta figura octagonal es...

- A-Una señal de no entrar
- B-Una señal de ceder el paso
- C-Una señal de detención *Si
- D-Una señal de camino en construcción



35. Si ves dos líneas amarillas sólidas en tu camino, esto significa que...
- A-Rebasar está permitido en cualquier momento
 - B-Rebasar está prohibido *Si
 - C-Rebasar está permitido durante el día
 - D-Rebasar está permitido durante la noche
36. Si tu vehículo está estacionado paralelamente en el lado derecho de la calle, antes de unirte al tráfico debes...
- A-Hacer la señal de giro izquierda *Si
 - B-Hacer la señal de giro derecha
 - C-Usar el claxon
 - D-Encender las luces de emergencia
37. A menos que esté prohibido, los conductores deben usar la 'vuelta o giro de tres puntos' para...
- A-Dar vuelta a la izquierda
 - B-Rebasar otro vehículo en un camino angosto
 - C-Cambiar de carril
 - D-Hacer un giro en U en un camino angosto *Si
38. Si alguien te está siguiendo de cerca, debes...
- A-Moverte al carril izquierdo
 - B-Desalentar esta acción y no permitirle el paso al conductor
 - C-Incrementar tu velocidad
 - D-No incrementar tu velocidad y mantenerte a la derecha *Si
39. Los apoyos primarios para movilidad de una persona ciega incluyen...
- A-Un bastón rojo y/o un perro guía entrenado
 - B-Un bastón rojo y/o un gato guía entrenado
 - C-Un bastón blanco y/o un perro guía entrenado *Si
 - D-Un bastón blanco y/o una silla de ruedas
40. Obreros con banderines o señales rojas se localizan frecuentemente en carreteras y zonas de trabajo...
- A-Para detener, reducir la velocidad o guiar el tráfico de una manera segura a través de B *Si
 - áreas de construcción
 - B-Para reportar accidentes al departamento de policía y a la compañía de seguros
 - C-Para reducir la velocidad de los vehículos a una por debajo del límite de velocidad señalado
 - D-Para determinar los grados de alcohol en la sangre del conductor

41. En una carretera de doble sentido con un carril central especial, los conductores de cualquier dirección pueden usar este carril para...
- A-Dar vuelta a la derecha
 - B-Dar vuelta en U
 - C-Rebasar ~~no~~ si
 - D-Dar vuelta a la izquierda
42. Si estás estacionado al lado del camino y quieres reincorporarte al tráfico...
- A-Usa señales de mano
 - B-Debes ceder el paso al tráfico en el camino ~~no~~ si
 - C-Tienes derecho al paso
 - D-Toca el claxon para que los demás te vean
43. ¿Qué te permitirá subir de velocidad al final de la mayoría de las rampas de entrada en la autopista?
- A-Un carril de desaceleración
 - B-Un carril lento
 - C-Un carril de aceleración
 - D-Una rampa de acceso ~~no~~ si
44. La mejor manera de manejar en una curva es...
- A-Aumentar la velocidad gradualmente antes de entrar en la curva
 - B-Manejar más despacio antes de entrar a la curva ~~no~~ si
 - C-Comenzar a dar vuelta antes de la curva y rápidamente aumentar tu velocidad
 - D-Mantenerte en tu lado y tan lejos de la izquierda como sea posible
45. Cuando te unes al tráfico de la autopista, ¿quién tiene el derecho al paso?
- A-El tráfico de la autopista ~~no~~ si
 - B-El vehículo que está uniéndose al tráfico
 - C-El vehículo que vaya más despacio
 - D-El vehículo que está manejando más rápido
46. Una doble línea blanca sólida marca el borde del carril cuando...
- A-Está permitido viajar en la misma dirección en ambos lados de la línea, pero cruzar está ~~no~~ si prohibido
 - B-Está permitido viajar en la misma dirección en ambos lados de la línea y cruzar también
 - C-Está permitido viajar en direcciones opuestas en ambos lados de la línea y cruzar también
 - D-Está permitido viajar en direcciones opuestas en ambos lados de la línea, pero cruzar la línea está prohibido
47. Las señales amarillas y con forma de diamante, con letras o símbolos negros...
- A-Son señales de detención
 - B-Son señales de destino
 - C-Son señales de advertencia *
 - D-Son señales de servicio



48. Si un obrero con banderines te indica un sitio de construcción, debes...

- A-Detenerte y pedir ayuda
- B-Seguir las señales si estás en el carril izquierdo
- C-Seguir las señales si está en el carril derecho
- D-Seguir las instrucciones sin importar en que carril te encuentres **Si*

49. ¿Qué debe hacer en condiciones climatológicas inusuales?

- A-Aumentar la velocidad
- B-Aumentar la intensidad de las luces
- C-Aumentar la distancia entre el vehículo de delante y el mío **Si*
- D-Cambiar de carril frecuentemente

50. Si pierdes el control del volante, debes...

- A-Quitar el pie de los frenos
- B-Quitar el pie del acelerador **Si*
- C-Cambiar de velocidad
- D-Aplicar el freno de mano

51.Cuál de las siguientes señales indica al conductor que se aproxima a una glorieta

SP56

SP56A

SP24

SP20



A



B



C



D **Si*

52.Cuál de las siguientes señales indica al conductor que la vía está cerrada



**Si*

53. ¿Cuál de las siguientes señales es una señal de tránsito vertical reglamentaria?



A



B



asi
C

54. Cuando usted ve la siguiente señal usted debe:

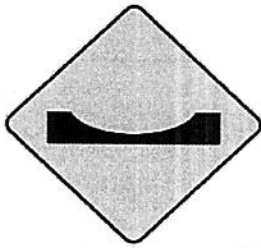


- A-Conservar el espacio reglamentario *asi*
- B-Girar hacia la derecha
- C-Girar hacia la izquierda
- D-Adelantar el vehículo que va adelante

55. Usted llega a una intersección regulada por semáforo que se encuentra en rojo y, al mismo tiempo, un policía o agente de tránsito le indica que avance, ¿Qué debe hacer usted?

- A-Detenerse, porque la luz roja se lo está indicando
- B-Avanzar, porque las instrucciones de un agente, prevalecen sobre las señales del tránsito *asi*
- C-Avanzar, sólo si detrás suyo no vienen otros vehículos
- D-Avanzar, sólo si está seguro que la luz roja está próxima a cambiar

56. Escribe el nombre de las señales, que debes hacer al verlas:



Hueco Reducir Velocidad

SP-25



Reductor de Velocidad



Abandonado de carretera



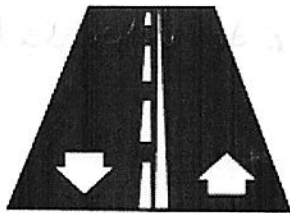
Discapacidad en vías



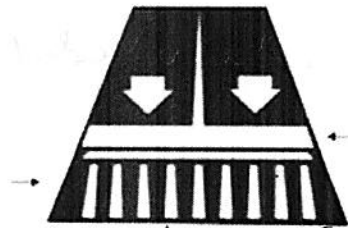
Prohibido Revasar



NO pase



carretera doble sentido



carretera un sentido y detenerse
ceder el paso con precaución las
cebras peatonales.
